



© Hans Ebner

Unter Berücksichtigung des historischen Erbes galt es zeitgemäßen Wohnraum in einem jahrhundertealten Schloss inmitten eines Industrieareals zu schaffen. Hierzu wurde ein Großteil des Dachgeschosses abgetragen und erneuert. Teilweise wurden die alten Balken und Träger runderneuert und in die neue architektonische Gestaltung integriert. Die Kombination aus Teilen der alten Konstruktion in Verbindung mit modernen Elementen und glatten Gipskartonflächen erzeugen eine besondere Stimmung im Raum. Eine durchgehende, holzverkleidete Mittelwand bildet das Rückgrat des offenen und bis zu fünf Meter hohen Dachraumes. Großzügig gestaltete Glasflächen und Lichtbrücken verteilen das Licht gleichmäßig im gesamten Dachraum. So ergibt sich auch an trüben Tagen ein heller und freundlicher Wohnraum über den alten Mauern des Gebäudes. (Text: Architektin, bearbeitet)

## Sanierung Dachgeschoss Schloss Schöndorf

Gmundner Strasse 76  
A-4840 Vöcklabruck, Österreich

ARCHITEKTUR  
**Claire Braun**

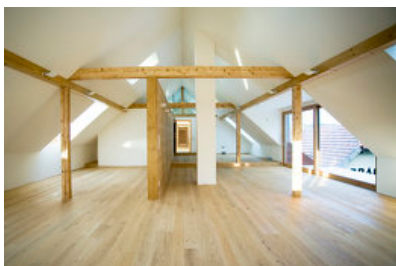
BAUHERRSCHAFT  
**Martin Braun**

TRAGWERKSPLANUNG  
**MITTENDORFER DORNETSHUBER**

FERTIGSTELLUNG  
**2012**

SAMMLUNG  
**newroom**

PUBLIKATIONSdatum  
**29. Oktober 2014**



© Hans Ebner



© Hans Ebner



© Hans Ebner

**Sanierung Dachgeschoss Schloss  
Schöndorf**

## DATENBLATT

Architektur: Claire Braun  
Bauherrschaft: Martin Braun  
Tragwerksplanung: MITTENDORFER DORNETSHUBER  
Fotografie: Hans Ebner

Haustechnik: e+c engineering & consulting GmbH & Co KG, Vöcklabruck

Maßnahme: Revitalisierung  
Funktion: Dachbodenausbau

Planung: 06/2010 - 06/2011  
Ausführung: 08/2011 - 06/2012

Bruttogeschossfläche: 240 m<sup>2</sup>  
Nutzfläche: 220 m<sup>2</sup>  
Umbauter Raum: 725 m<sup>3</sup>  
Baukosten: 500.000,- EUR

## NACHHALTIGKEIT

Energiekonzept: Im Dachgeschoss wurde eine Fußbodenheizung eingebaut, die Energie liefert die Getriebeabwärme der Turbinen des eigenen Wasserkraftwerkes mit einer Abwärmeleistung von 6,5kW. Um auch Spitzen abzudecken, wird zusätzlich eine Luft/Wasser Wärmepumpe eingesetzt, die die Abwärme der Generatoren etc. im Turbinengebäude entnimmt und der Heizung und der Warmwasseraufbereitung zuführt.

Energiesysteme: Wärmepumpe

Materialwahl: Holzbau, Überwiegende Verwendung von HFKW-freien Dämmstoffen, Vermeidung von PVC für Fenster, Türen, Vermeidung von PVC im Innenausbau

## AUSFÜHRENDE FIRMEN:

Baumeister und Zimmerer: Fa. Kieninger, Pinsdorf  
Glasbau: Josef Platzer GmbH & Co KG, Attnang Puchheim

## PUBLIKATIONEN



© Hans Ebner

**Sanierung Dachgeschoss Schloss  
Schöndorf**

2014 Architektur Fachmagazin 12'13/01'14

2014 Holzbau Austria 4'14

2014 OÖ Holzbaupreis

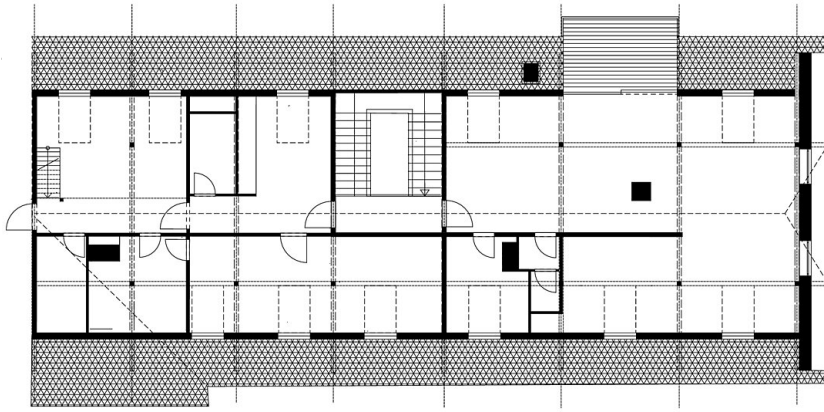
2014 OÖ Nachrichten Spezial 2014

AUSZEICHNUNGEN

OÖ Holzbaupreis 2014, Kat. Umbauten, Zubauten und Sanierungen

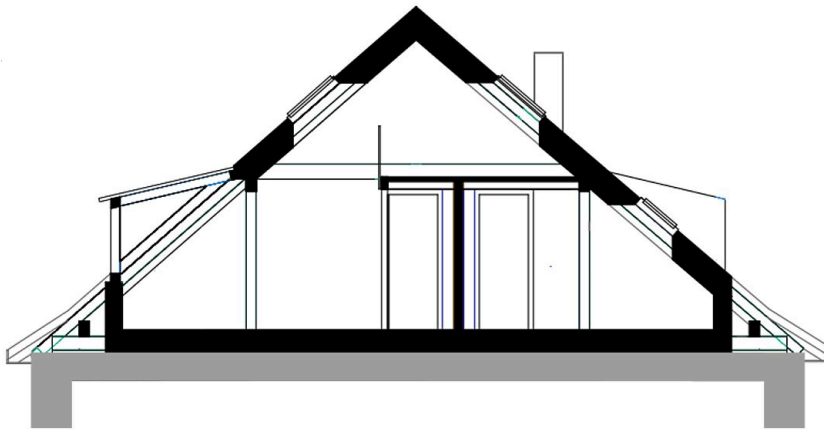
In nextroom dokumentiert:

Oberösterreichischer Holzbaupreis 2014, Auszeichnung



Sanierung Dachgeschoss Schloss  
Schöndorf

Grundriss DG



Querschnitt