



© Christoph Schöggel

## Easy Generations Wohnhaus

Kalkofenstraße 27  
4600 Wels, Österreich

ARCHITEKTUR  
**Christoph Schöggel**

FERTIGSTELLUNG  
**2011**

SAMMLUNG  
**afo architekturforum oberösterreich**

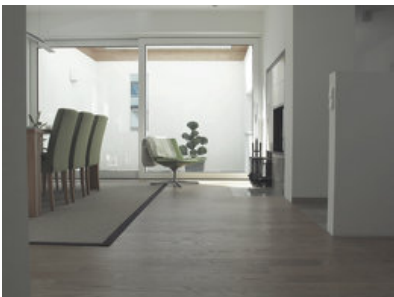
PUBLIKATIONSdatum  
**2. März 2013**



Leitgedanke bei der Planung dieses „mitwachsenden Hauses“ war das Konzept der lebens- und praxisnahen Nachhaltigkeit, welches primär aus folgenden Säulen besteht: Das Haus soll für die verschiedenen Lebensphasen bestmöglich nutzbar sein, eine Anpassung an veränderliche Wohnbedürfnisse kann ohne Umbaumaßnahmen erfolgen, das Nebeneinander von privater und externer Nutzung funktioniert störungsfrei, es wurde Niedrigstenergiestandard und eine wirtschaftliche Bauweise angestrebt, die Beheizung mittels Grundwasser-Wärmepumpe ist ressourcenschonend und die zentrumsnahe Lage und der Anschluss an den öffentlichen Verkehr garantieren maximale Mobilität in den verschiedensten Lebensphasen.

Die auf den städtebaulichen Kontext bezogenen Innen- und Außenräume des Hauses beruhen auf spannungsvollen Wechseln von Öffentlichkeit zu Intimität und generieren in allen Bereichen des Hauses eigene nutzungsspezifische Raumqualitäten.

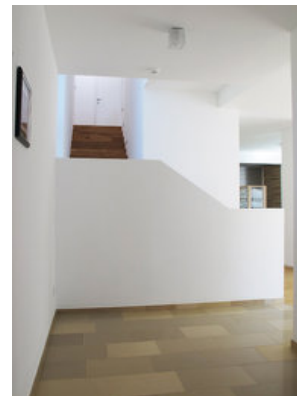
Das Easy Generations Wohnhaus wurde in Massivbauweise aus 50 cm hochdämmendem Ziegel (ohne VWDS) errichtet, die obersten Decken bzw. Kaldächer sowie das Flugdach in Holzleichtbau mit Augenmerk auf den konstruktiven Sonnenschutz gegen Überhitzung ausgebildet. (Text: Architekt)



© Christoph Schöggel



© Christoph Schöggel



© Christoph Schöggel

## Easy Generations Wohnhaus

### DATENBLATT

Architektur: Christoph Schöggli

Funktion: Einfamilienhaus

Planung: 2009 - 2010

Ausführung: 2010 - 2011

Grundstücksfläche: 2.380 m<sup>2</sup>

Nutzfläche: 380 m<sup>2</sup>

Bebaute Fläche: 262 m<sup>2</sup>

Umbauter Raum: 1.721 m<sup>3</sup>

### AUSZEICHNUNGEN

Nominierung Daidalos Architekturpreis 2012

In nextroom dokumentiert:

OÖN Daidalos-Architekturpreis 2012, Nominierung

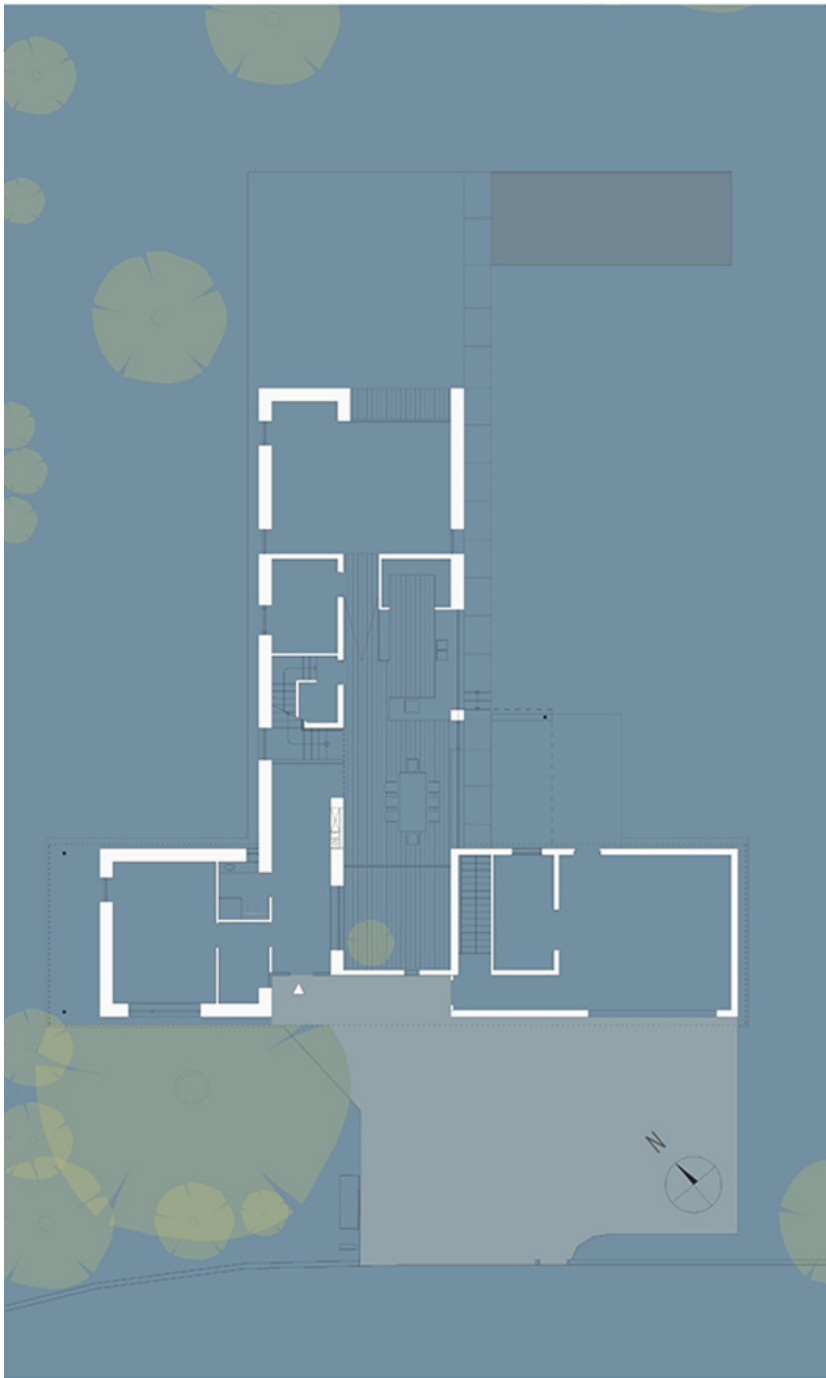
### WEITERE TEXTE

Mitwachsende Häuser in Wels, Lorenz Potocnik, Oberösterreichische Nachrichten,  
Samstag, 1. Dezember 2012



© Christoph Schöggli

Easy Generations Wohnhaus



Projektplan