



© Paul Ott

Mit Panoramablick auf die Stadt wurde in den Hügeln des Grazer Berglandes ein großzügiges Wohnhaus mit zentralem Atrium realisiert. Unter Berücksichtigung und Einbeziehung der natürlichen Hangtopografie fügt sich das orthogonal angelegte, vielschichtige Volumen in das steile Gelände.

Nähert man sich über die Höhenstraße von Nordwesten, erscheint zunächst ein einzelner skulptural anmutender weißer Kubus mit teilweise zurückversetzten Fassadenebenen und horizontalen Glasschlitzfenstern. Weiter nach Südwesten hin ändert sich dieser Eindruck. Die Baukörper mit einem Wohngeschoß, dem aufgesetzten Schlaftrakt und die Nebengebäude definieren die geschützten Außenräume um ein Schwimmbecken.

Das nahezu rundum verglaste Atrium als Herzstück des offenen Raumgefüges erfährt ins Hausinnere hinein eine räumlich attraktive Fortsetzung in Form eines luftig aufgelösten Stiegenhauses, welches alle Geschoßebenen mit viel natürlichem Licht versorgt. (Text: Architekten, redaktionell überarbeitet von Karin Wallmüller)

Atriumhaus

8045 Graz, Österreich

ARCHITEKTUR

schafler architektur

TRAGWERKSPLANUNG

Hartmuth Petschnigg

ÖRTLICHE BAUAUFSICHT

Gerhard Frank

KUNST AM BAU

Jürgen Rajh

FERTIGSTELLUNG

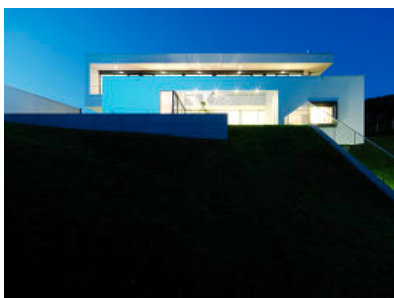
2012

SAMMLUNG

HDA Haus der Architektur

PUBLIKATIONSdatum

13. März 2013



© Paul Ott



© Paul Ott



© Paul Ott

Atriumhaus

DATENBLATT

Architektur: schafler architektur (Reinhard Schafler)

Mitarbeit Architektur: Gerhard Frank

Tragwerksplanung: Hartmuth Petschnigg

örtliche Bauaufsicht: Gerhard Frank

Kunst am Bau: Jürgen Rajh

Fotografie: Paul Ott

Elektro: DI (FH) Klaus Wagner

HKLS: Ing. Harald Perl

Energieberatung: DI Martina Franke

Funktion: Wohnbauten

Planung: 2010 - 2011

Ausführung: 2011 - 2012

Grundstücksfläche: 1.600 m²

Bruttogeschossfläche: 458 m²

Nutzfläche: 330 m²

Bebaute Fläche: 305 m²

NACHHALTIGKEIT

Heizwärmebedarf: 42,0 kWh/m²a (Energieausweis)

Endenergiebedarf: 34,7 kWh/m²a (Energieausweis)

Energiesysteme: Solarthermie, Wärmepumpe

Materialwahl: Ziegelbau, Stahlbeton

AUSFÜHRENDE FIRMEN:

Baumeister: Schneeberger Bauges.mbH & CoKG, 8051 Graz

Schwarzdecker/ Spengler: Sajowitz GmbH, 8160 Preding b. Weiz

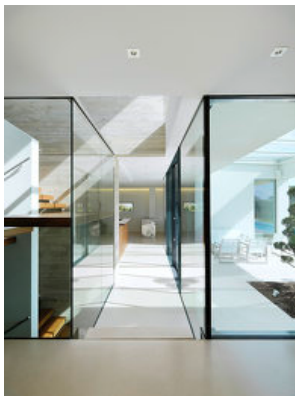
Schlosser: Metallbau Trummer, 8344 Bad Gleichenberg

Trockenbau: Lieb Bau Weiz, 8160 Weiz

Möbeltischler: Tischlerei Prödl, 8324 Kirchberg/ Raab

Holzfußböden/ Innentüren: Nußbaum GmbH, 8071 Hausmannstätten

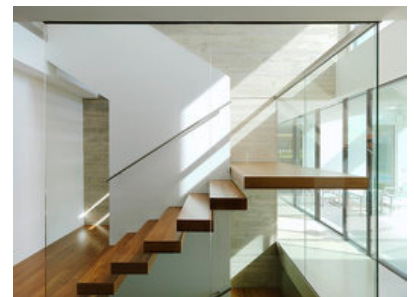
Estricharbeiten: FAS, 9130 Poggersdorf



© Paul Ott

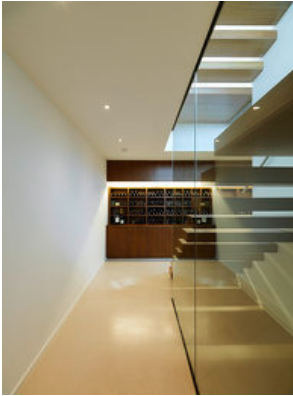


© Paul Ott



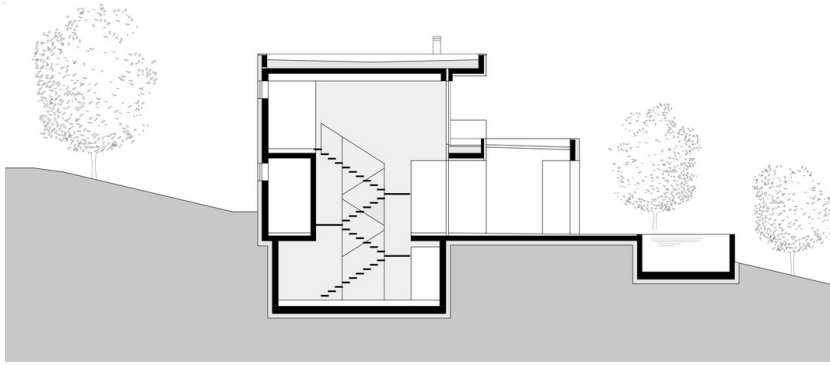
© Paul Ott

Atriumhaus

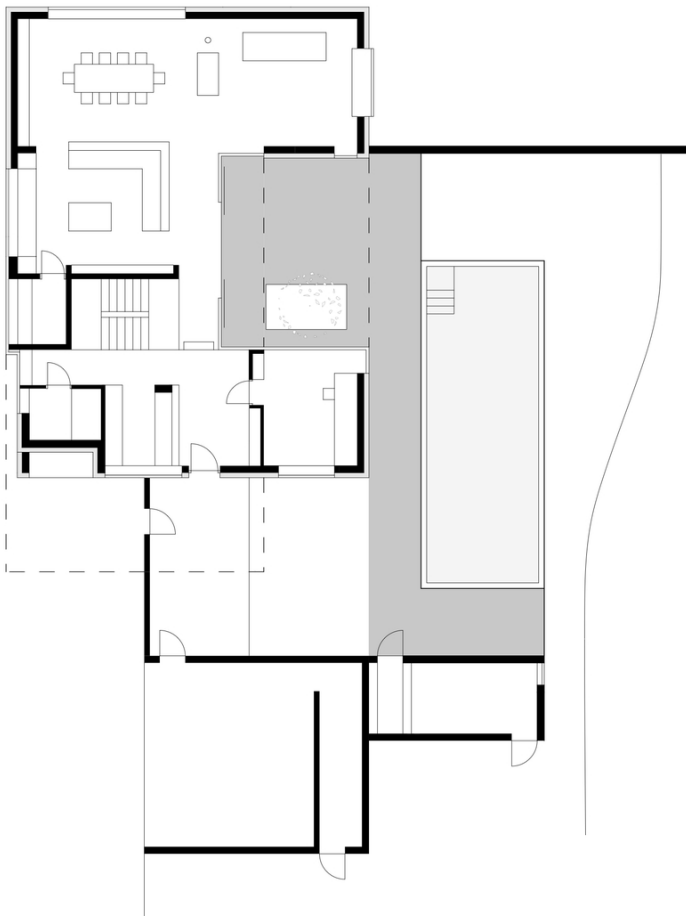


© Paul Ott

Atriumhaus

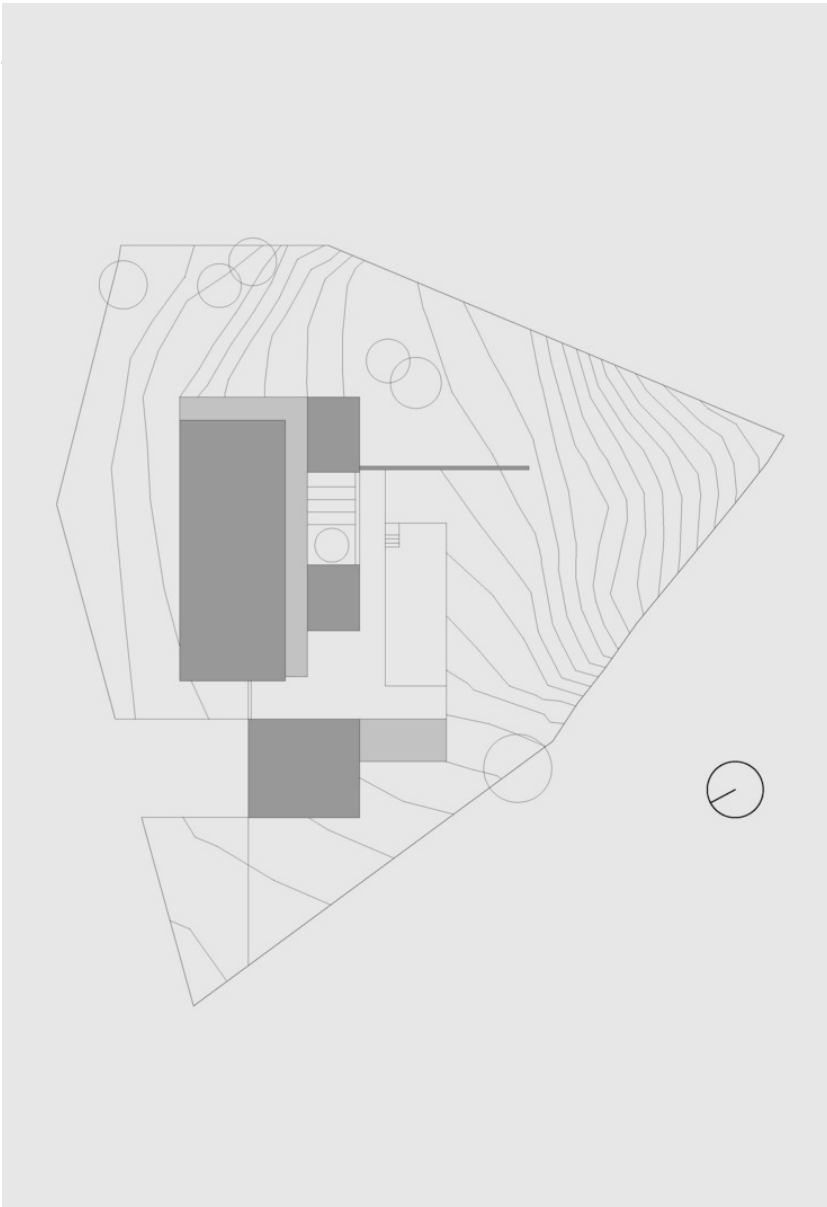


Schnitt



Grundriss EG

Atriumhaus



Lageplan