



© Thomas Jantscher

Atrio

Das ATRIO ist in mehrfacher Hinsicht - konzeptuell als auch architektonisch - kein konventionelles Einkaufszentrum. Zum einen überrascht die Form des großen, markanten, an der südlichen Stadteinfahrt von Villach liegenden Solitärs. Wie eine rot/silberne Skulptur empfängt das etwas erhöht liegende Gebäude den Besucher. „ATRIO“ ist zum Anderen das Programm für die Architektur des Einkaufszentrums, das drei Regionen verbindet, die bis vor kurzem durch Grenzen getrennt waren: Kärnten, Friaul und Slowenien.

Die Architektur nimmt das Thema vielfältig auf und setzt den Gedanken der „Grenze und Grenzüberwindung“ differenziert ein.

Auf einer Fläche von 50 x 60 Metern wurde ein beinahe quadratisches, glasüberdachtes „Atrium“ arrangiert, das im Sinne des traditionellen Marktplatzgedankens sämtliche Aktivitäten des Einkaufens, Essens, Spielens, Kommunizierens und Verweilens bündelt - ein neuer städtischer Platz für Villach.
(Text: Architekten)

ATRIO

Kärntner Straße 34
9500 Villach, Österreich

ARCHITEKTUR

ATP architekten ingenieure

BAUHERRSCHAFT

SES Spar European Shopping Centers GmbH

SES Spar European Shopping Centers GmbH

FERTIGSTELLUNG

2007

SAMMLUNG

Architektur Haus Kärnten

PUBLIKATIONSdatum

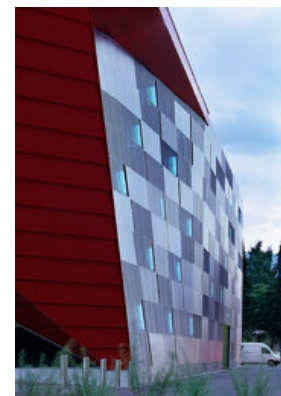
16. März 2013



© Thomas Jantscher



© Thomas Jantscher



© Thomas Jantscher

ATRIO

DATENBLATT

Architektur: ATP architekten ingenieure (Christoph M. Achammer, Ulf Bambach, Gerald Hulka, Robert Kelca, Marc Mark, Thomas Mattesich, Horst Reiner, Dario Travas, Alfred Wegmann)

Mitarbeit Architektur: Architektur und Gesamtplanung: ATP Architekten und Ingenieure, Innsbruck

prozessführender Architekt: Andrei Florian

Mitarbeit Architektur: W.-Dieter Leschinger, Bernhard Eimannsberger, Bernd Ebner, Uta Kürzel, Philip Pfister, Maren Saitner, Melanie Zingerle

Mitarbeit Statik: Alois Salzburger, Martin Abentung, Demir Talet, Hansjörg Töchterle

Mitarbeit ÖBA: Raimund Nowak, Johann Gerhold, Lothar Mayer, Stefan Zoller

Mitarbeit Elektro: Rainer Stiller, Harald Entner, Roland Lener, Alexander Wilhelm

Mitarbeit HKLS: Peter Oberhuber, Johann Knoll, Norbert Leuthner, Simon

Motschiunigg, Dorit Nötzoldt, Carina Sagerschnig

Bauherrschaft: SES Spar European Shopping Centers GmbH, SES Spar European Shopping Centers GmbH

Fotografie: Thomas Jantscher

Funktion: Konsum

Planung: 2003

Ausführung: 2004 - 2007

Grundstücksfläche: 52.346 m²

Bruttogeschossfläche: 97.710 m²

Umbauter Raum: 400.000 m³

PUBLIKATIONEN

architektur.aktuell 01|02.2009 Shopping, SpringerWienNewYork, Wien 2009.

AUSZEICHNUNGEN

2009 TRIGOS Award für CRS/Gesellschaft, 1. Preis

2008 ICSC International Design and Development Award

2008 European Shoppingcenter Award/Commendation

Umweltpreise: Das ATRIO - auf „glühenden Stelzen“ gegründet - gewinnt Energie aus



© Thomas Jantscher



© Thomas Jantscher



© Thomas Jantscher

ATRIO

Erdwärme und spart im Jahr 500 Tonnen Co2-Emissionen gegenüber einem herkömmlichen Gebäude dieser Art.

Für sein innovatives Energiekonzept wurde das ATRIO bislang ausgezeichnet:

>>> 2009 ICSC Best-of-the-best-Award for Sustainable Design, 1. Preis

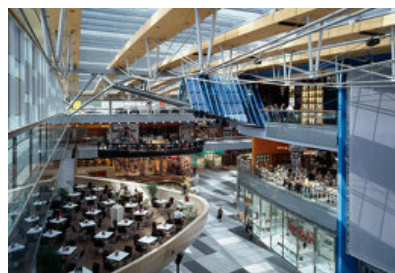
2008 TRIGOS Award für CRS/Ökologie, 1. Preis

2008 ReSource Award Supporting Sustainable Development

2007 Energy Globe Award, Kärnten, 2. Preis



© Thomas Jantscher



© Thomas Jantscher

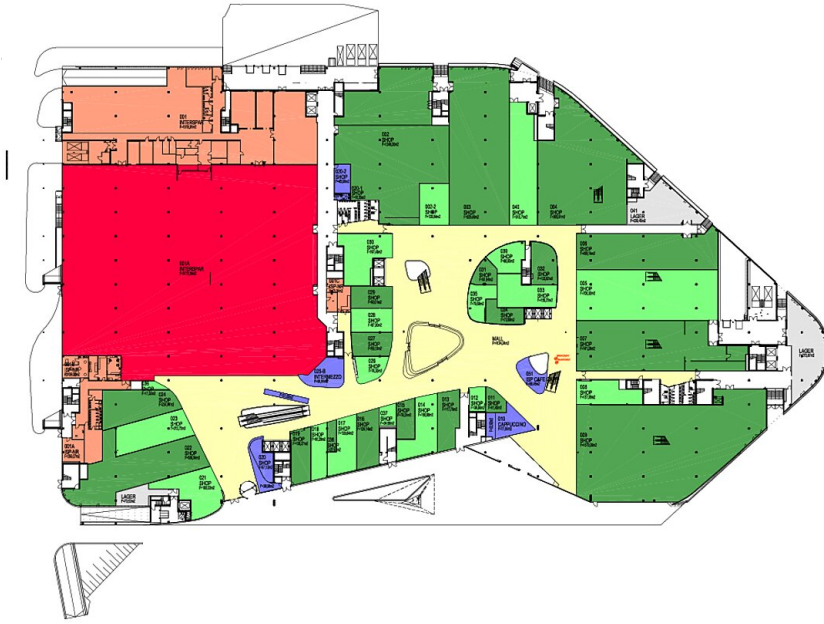


© Thomas Jantscher



© Thomas Jantscher

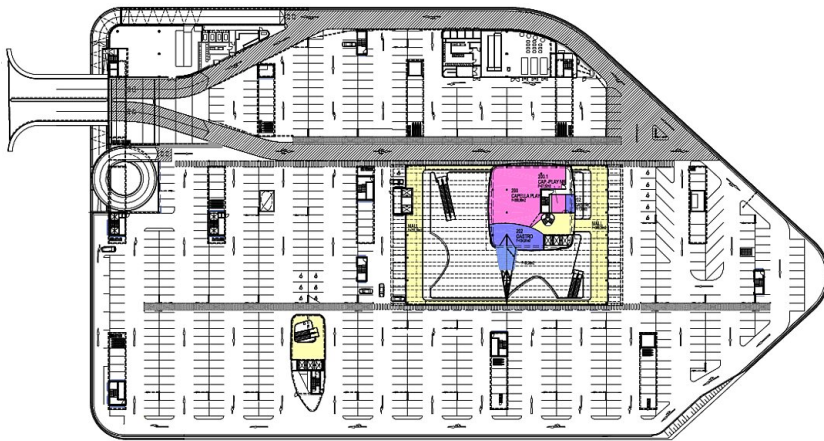
ATRIO



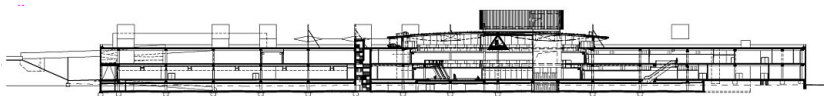
Grundriss EG



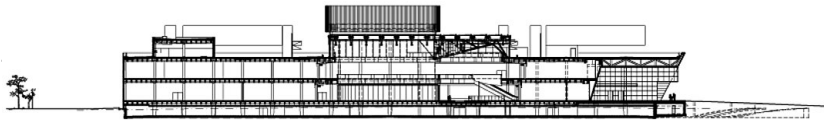
Grundriss OG



Parkdeck



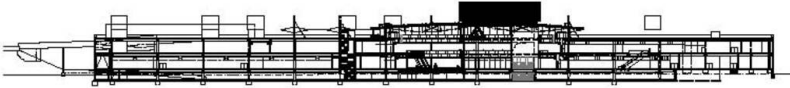
Längsschnitt



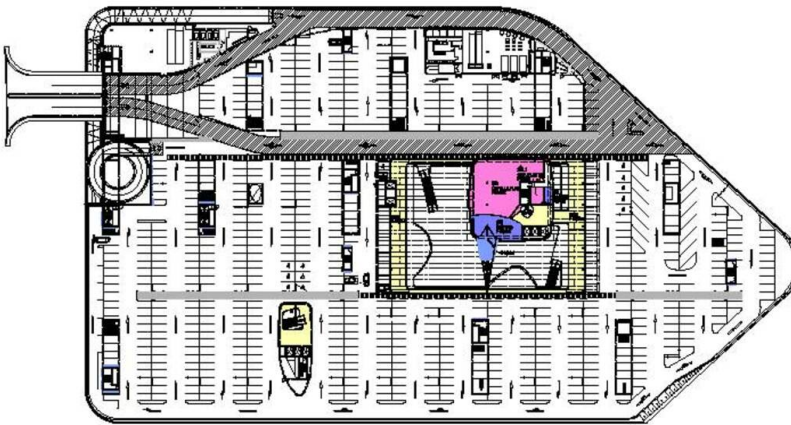
ATRIO
Querschnitt



Querschnitt



Längsschnitt



Grundriss

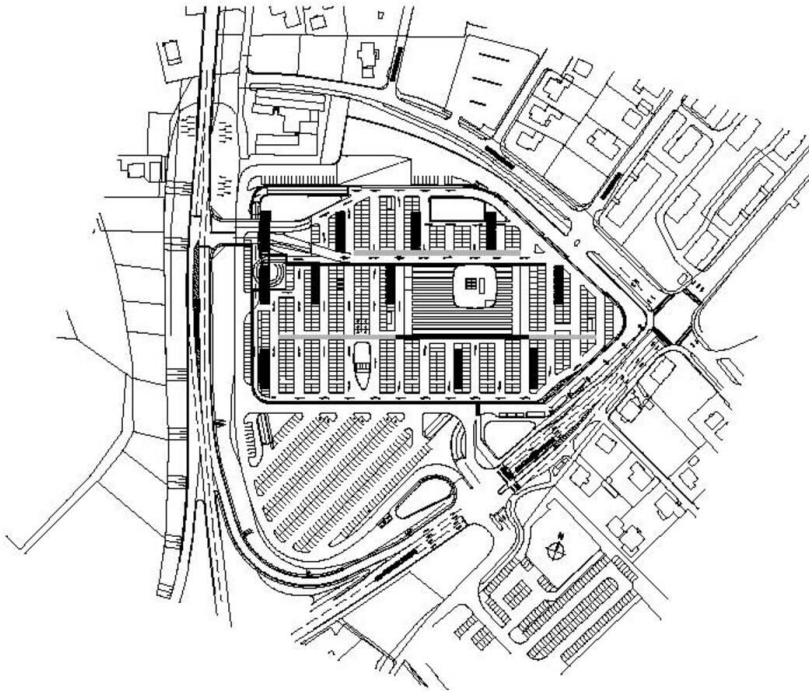


Grundriss OG

ATRIO



Grundriss EG



Lageplan