



© Günter Richard Wett

## Stadthaus BTV

Herzog-Friedrich-Straße 7  
6020 Innsbruck, Österreich

ARCHITEKTUR

**Fügenschuh Hrdlovics Architekten**

BAUHERRSCHAFT

**BTV**

TRAGWERKSPLANUNG

**ZSZ Ingenieure**

FERTIGSTELLUNG

**2008**

SAMMLUNG

**aut. architektur und tirol**

PUBLIKATIONSdatum

**23. April 2013**



### Umbau und Generalsanierung Stadthaus BTV

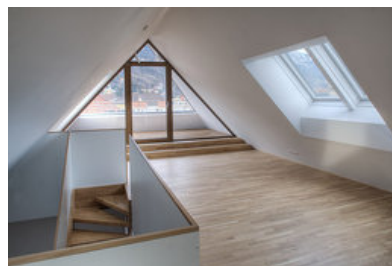
In der historischen Umgebung der Innsbrucker Altstadt in unmittelbarer Nähe zum Goldenen Dachl wurde das Altstadthaus Herzog-Friedrich-Straße 7 umgebaut. Im Erdgeschoss ist ein moderner MPREIS Lebensmittelmarkt eingerichtet. In den oberen Geschossen wurden ohne große Eingriffe in den Bestand zeitgemäße Wohnungen errichtet.

Ganz oben, mit Blick auf die Dächer der Altstadt wurden Wohnungen mit Terrassen geschaffen, die sich harmonisch unauffällig in die Innsbrucker Dachlandschaft einfügen und herrliche Ausblicke schaffen. Die Einschnitte in die Dachhaut wurden gezielt reduziert und funktionell eingesetzt. Neue Ausblicke zur Domkuppel und zum Stadtturm ergeben sich. Zusätzlich wird das Innere des Altstadthauses über Dachfenster und einen Lichthof erhellt. Die im Kontext des denkmalgeschützten Bestands verwendeten Materialien Stein, Metall und Holz schaffen ein angenehmes, modernes und wohnliches Raumgefühl.

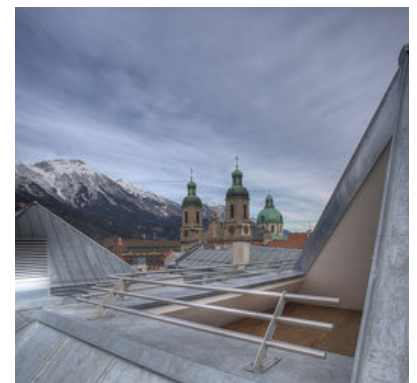
Der MPREIS Supermarkt ist entsprechend dem Grundriss des Hauses ein langer, relativ schmaler Raum, der mit Rampen verschiedene Niveaus überbrückt. Die räumliche Erweiterung des Erdgeschosses in das nächste Geschoss lässt den Supermarkt großzügig wirken und lädt zum entspannten Einkaufen ein. (Text: Architekten)



© Günter Richard Wett



© Günter Richard Wett



© Günter Richard Wett

**Stadthaus BTV**

DATENBLATT

Architektur: Fügenschuh Hrdlovics Architekten (Julia Fügenschuh, Christof Hrdlovics)

Bauherrschaft: BTV

Tragwerksplanung: ZSZ Ingenieure (Thomas Zoidl, Wolfgang Schauer, Christian Zoidl)

Fotografie: Günter Richard Wett

Funktion: Gemischte Nutzung

Planung: 2007

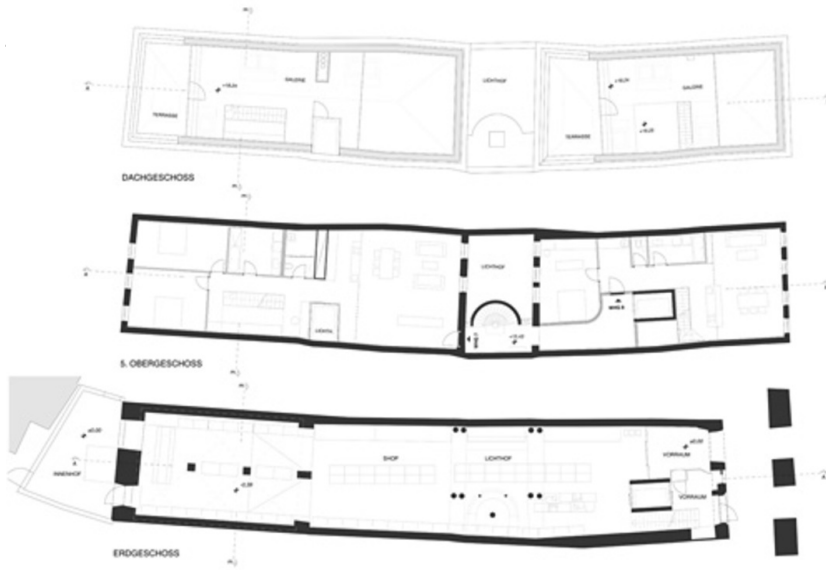
Fertigstellung: 2008

Nutzfläche: 1.618 m<sup>2</sup>

Stadthaus BTV



Schnitte



Grundriss