



© Pia Odorizzi

Die Baumasse des dreigeschossigen Altenheims wird durch drei gegeneinander versetzte Gebäudeteile gebildet und passt sich somit dem Geländeverlauf an. Das schlank ausgebildete, vom Boden abgesetzte Gebäude bildet eine Art Basis für den markanten Kirchturm. Durch die schlichte Holzfassade hebt sich der Neubau dennoch deutlich vom übrigen Ortsbild ab.

Das Haus verfügt über 119 Einbett- und 3 Zweibettzimmer, 24m<sup>2</sup> bzw. 34m<sup>2</sup> groß und voll möbliert. Den Pflegestützpunkten zugeordnet sind Wohn- und Aufenthaltsbereiche mit Teeküchen und kleinen Wohnstuben.

Der Eingangsbereich mit Vorplatz im 1.Obergeschoss ist als eigener Bauteil aus dem Hauptbau heraus geschoben und hebt sich gestalterisch vom übrigen Gebäude ab. Er beinhaltet alle öffentlichen Bereiche wie Cafe, Veranstaltungssaal, Kapelle und den Verwaltungstrakt. Die Wohneinheiten sind west- bzw. ostorientiert, während die Aufenthaltsbereiche nach Südwesten ausgerichtet sind und Ausblicke in Landschaft und Ortskern bieten. Die Aufenthaltsbereiche mit angegliederten Pflegestützpunkten dienen dabei als verbindendes Element in den Wohngeschossen und liegen in unmittelbarer Nähe zu Pflegeräumen, Haupteinschließung und Loggien.

(Text: Architekten)

## Bezirksalten- und Pflegeheim Esternberg

Weinberg 3

4092 Esternberg, Österreich

ARCHITEKTUR

**Gärtner+Neururer**

**Ernst Pitschmann**

**Manfred Waldhör**

BAUHERRSCHAFT

**Sozialhilfverband Schärding**

TRAGWERKSPLANUNG

**DI Weilhartner ZT GmbH**

KUNST AM BAU

**Billa Hebenstreit**

FERTIGSTELLUNG

**2008**

SAMMLUNG

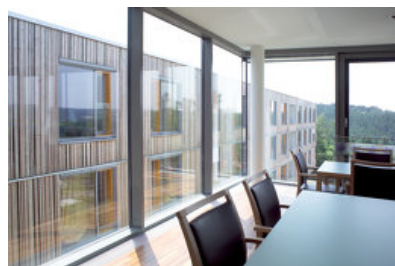
**afo architekturforum oberösterreich**

PUBLIKATIONSdatum

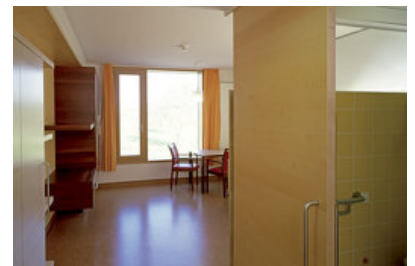
**15. April 2013**



© Pia Odorizzi



© Klaus Costadedoi



© Pia Odorizzi

**Bezirksalten- und Pflegeheim  
Esternberg**

DATENBLATT

Architektur: Gärtner+Neururer (Dietmar Neururer, Christoph Gärtner), Ernst Pitschmann, Manfred Waldhör

Mitarbeit Architektur: Barbara Mair, Katharina Fineder, Anita Possienke

Bauherrschaft: Sozialhilfverband Schärding

Tragwerksplanung: DI Weilhartner ZT GmbH

Kunst am Bau: Billa Hebenstreit

Bauphysik: TAS Bauphysik

Haustechnik / HKLS: Schobesberger

Haustechnik / Elektro: Belfanti Füreder GmbH

Fotografie: Pia Odorizzi, Klaus Costadedoi

Funktion: Gesundheit und Soziales

Wettbewerb: 2004

Planung: 2004

Ausführung: 2006 - 2008

PUBLIKATIONEN

DBZ Deutsche Bauzeitschrift

7 /2009, ISSN 0011-4782, Seite 48-53

**Bezirksalten- und Pflegeheim  
Esternberg**



Lageplan



Grundriss