



© Monsberger Gartenarchitektur

Weingut Goedmakers Außenanlagen

Sernau 29
8462 Gamlitz, Österreich

ARCHITEKTUR
Bernd Masser

TRAGWERKSPLANUNG
Pirker & Visotschnik ZT GmbH

LANDSCHAFTSARCHITEKTUR
Monsberger Gartenarchitektur

FERTIGSTELLUNG
2011

SAMMLUNG
next.land

PUBLIKATIONSdatum
8. Mai 2013



Das Weingut Goedmakers liegt in der Südsteiermark. Das Gelände um das Weingut wird geprägt von typischen Landschaftsformen der Südsteiermark. Unsere Aufgabe war es den Landschaftsraum um das Weingut aufzunehmen und zu bewerten und eine Freiraumkonzept für das gesamte Gelände (35 ha) zu erstellen. In der 1. Bauphase wurde der unmittelbare Freiraum um den neuen Gebäudekomplex realisiert.

Bedingt durch die Anordnung der Baukörper, sind unterschiedliche Freiräume entstanden.

- a) Vorplatz mit Zufahrt
- b) Westterrasse mit Blick in die Weingärten
- c) Mauergarten Gemüse, Kräuter und Stauden
- d) Innenhof mit Laubengang, Wasserbecken und Pflanzbereiche
- e) Wirtschaftsbereich

Sämtliche Dächer wurden extensiv begrünt. Bei den Saatgutmischungen wurden authentische Pflanzen (Weingartenkräuter) bevorzugt.

Mauergarten mit Gemüse und Kräuter

Der Höhenunterschied zwischen Vorplatz und der Grünfläche über dem Weinkeller (extensive Dachbegrünung) wird mit 3 Mauern überwunden.

Dadurch entstehen Hochbeete für den Gemüse- und Kräuteraanbau. Der bestehende Nußbaum wird mit robusten Stauden unterpflanzt.



© Monsberger Gartenarchitektur



© Monsberger Gartenarchitektur



© Monsberger Gartenarchitektur

Weingut Goedmakers Außenanlagen**Innenhof**

Der introvertierte Innenhof wird von einer ca. 50 cm hohen Mauer begrenzt. Die Erschließung der Gästewohnungen erfolgt nicht über die zentrale Platzfläche sondern über einen umlaufenden Laubengang.

So wird ein ruhiger Ort im Zentrum des Innenhofs geschaffen, an dem die Stille nur durch das Plätschern des Wassers durchbrochen wird. Die Pergola wird vom Wilden Wein überwachsen. Neben der berankten Pergola bietet der Hofbaum im Sommer Schatten. Durch die offene Anordnung bleibt im Innenhof viel Platz für Veranstaltungen.

DATENBLATT

Landschaftsarchitektur: Monsberger Gartenarchitektur (Gertraud Monsberger)

Mitarbeit Landschaftsarchitektur: DI (FH) Hermann Simnacher

Architektur: Bernd Masser

Tragwerksplanung: Pirker & Visotschnik ZT GmbH

Funktion: Landwirtschaft

Planung: 2010 - 2011

Fertigstellung: 2011

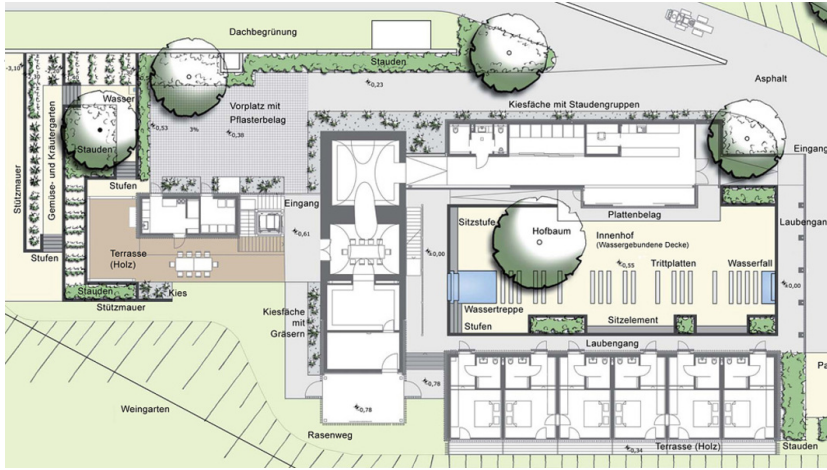
Grundstücksfläche: 5.000 m²

Baukosten: 650.000,- EUR



© Monsberger Gartenarchitektur

Weingut Goedmakers Außenanlagen



Freiraum