



© Klaus Costadedoi

Bürger- und Musikzentrum Molln

Marktstraße 1
4591 Molln, Österreich

ARCHITEKTUR
Gärtner+Neururer

TRAGWERKSPLANUNG
Helmut Schiebel

FERTIGSTELLUNG
2012

SAMMLUNG
afo architekturforum oberösterreich

PUBLIKATIONSdatum
17. April 2013



Ortsplanerische Lösung

Der Neubau des Bürger- und Musikzentrums Molln bietet dem dicht bebauten Kirchenplatz ein „vis à vis“. Das Haus definiert mit der alten Bausubstanz des Amtes und der Post einen gefassten Ostplatz.

Dieser ist sparsam möbliert und erhält als Attraktion ein einfaches Podium, eine Bühne für vielerlei Anlässe (kulturelle, kirchliche, sportliche, politische, geschäftliche...)

Nach Norden verbleibt eine klar zugeschnittene Parkfläche.

Funktionelle Lösung

Die Räume des Gemeindeamtes und des Musikvereins werden über ein gemeinsames Foyer auf Platzniveau erschlossen. Die Amtrräume liegen auf der Ebene des Altbaus und ermöglichen dadurch die Anbindung an den Bestand. Im Obergeschoss finden sich die Räume der Musik mit dem nach Norden orientierten Probesaal. Sie bilden einen eigenen Bereich im Gebäude, ohne den Amtsbetrieb zu durchkreuzen.

Der Lift als Durchlader gewährleistet die behindertengerechte Erreichbarkeit aller Ebenen.

Architektonische Lösung

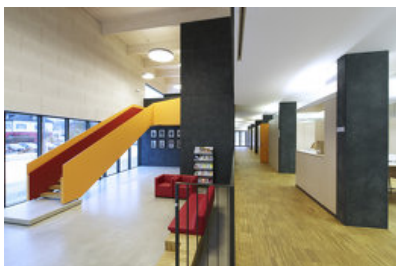
Unter der markanten Platzfassade betritt man das hell 2-geschossige Foyer, von welchem man direkt in den offenen Bürgerservicebereich kommt.

Konstruktive Lösung

Das Gebäude ist in Massivbauweise errichtet. Die Obergeschossdecke wurde auf Grund der großen Spannweite mit Holzleimbändern ausgeführt.

Sämtliche Trennwände wurden in Form von Möbeln mit Oberlichtern ausgeführt.

(Text: Architekten)



© Klaus Costadedoi



© Klaus Costadedoi



© Klaus Costadedoi

Bürger- und Musikzentrum Molln

DATENBLATT

Architektur: Gärtner+Neururer (Dietmar Neururer, Christoph Gärtner)

Mitarbeit Architektur: Christain Diridl

Tragwerksplanung: Helmut Schiebel

Bauphysik: TAS Bauphysik

Haustechnik: Ernst Grillenberger

Fotografie: Klaus Costadedi

Funktion: Gemischte Nutzung

Planung: 2008

Fertigstellung: 2012



© Klaus Costadedi

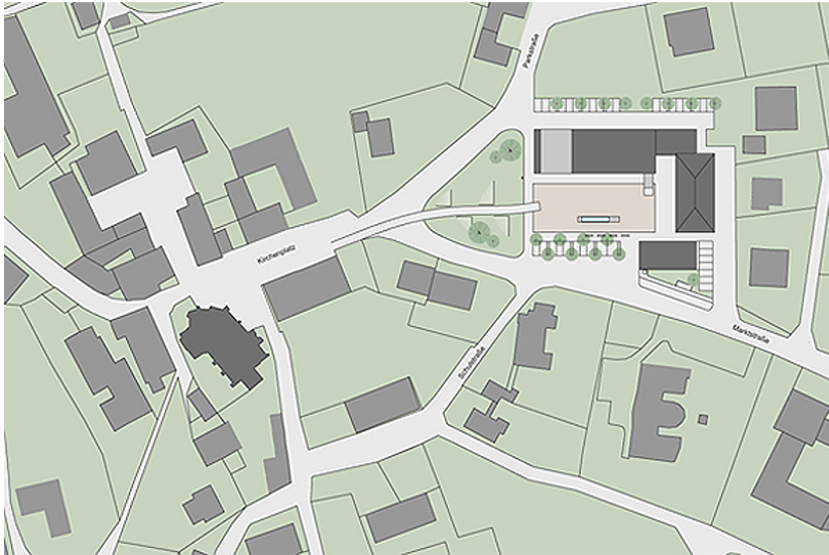


© Klaus Costadedi

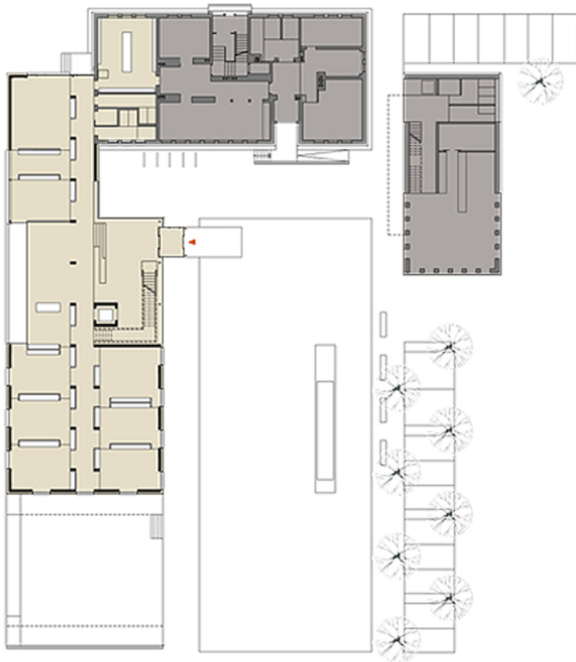


© Klaus Costadedi

Bürger- und Musikzentrum Molln



Lageplan



Grundriss