



© David Schreyer

### Zu- und Umbau Baguette Innrain

In der eher „uncharmanten“ Sockelzone der aus den 1960er Jahre stammenden, sogenannten „Huter“-Hochhäuser am Innsbrucker Innrain bietet der Innenraum des Baguette/Thai2go Bistro eine überraschend angenehme Atmosphäre. Bodenbeläge, Tische und Möbel aus rustikaler Vollholzeiche und Tiroler Schafwolle an der Decke des Bistros bilden einen angenehmen Kontrast zur strengen Architektur des Bestandsobjektes. (Text der Architekt:innen)

## Baguette Innrain

Innrain 100  
620 Innsbruck, Österreich

ARCHITEKTUR

**Fügenschuh Hrdlovics Architekten**

BAUHERRSCHAFT

**Baguette**

TRAGWERKSPLANUNG

**Alfred Brunensteiner**

FERTIGSTELLUNG

**2012**

SAMMLUNG

**aut. architektur und tirol**

PUBLIKATIONSdatum

**12. April 2013**



© David Schreyer



© David Schreyer



© David Schreyer

## Baguette Innrain

### DATENBLATT

Architektur: Fügenschuh Hrdlovics Architekten (Julia Fügenschuh, Christof Hrdlovics)

Bauherrschaft: Baguette

Tragwerksplanung: Alfred Brunensteiner

Fotografie: David Schreyer

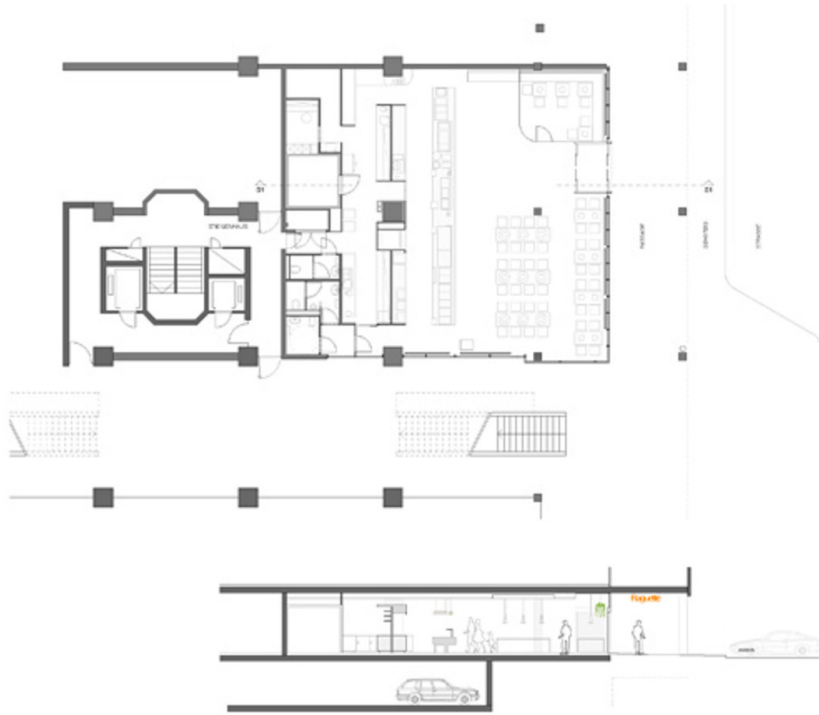
Funktion: Konsum

Planung: 2011

Fertigstellung: 2012

Bruttogeschossfläche: 217 m<sup>2</sup>

Bebaute Fläche: 250 m<sup>2</sup>



Baguette Innrain

Projektplan