



© Paul Ott

Das Ost-West ausgerichtete, allseitig freistehende Kinderhaus am östlichen Teil des Campus „Inffeldgründe“ der TU Graz ist zweigeschoßig angelegt. Das Raumprogramm gliedert sich in Kinderkrippe, Kindergarten sowie flexible Kinderbetreuung und ist überwiegend für Kinder der Bediensteten und Studenten der TU Graz vorgesehen. Auf Wunsch des Auftraggebers musste das Gebäude in seiner Grundstruktur einem Institutsgebäude entsprechen, um eine eventuelle Nutzungsänderung zu ermöglichen.

Die Gruppenräume sind durch großzügige, bis zum Boden reichende Verglasungen lichtdurchflutet, die vorgelagerten Terrassen wirken durch die fließenden Bodenübergänge als räumliche Erweiterungen im Freien. Innenliegende Öffnungen zu den Gangbereichen schaffen Sichtverbindungen zwischen Gruppenraum und Verkehrsflächen (Spielflächen) und fördern gruppenübergreifende Kontakte. Sanitär- und Nebenräume sind in innenliegenden Kernen untergebracht. Die Wände dieser zentralen Kerne sind farbig gestaltet, auch hier gibt es Wandausschnitte auf den Gangbereich.

Zusätzlich zu den mit Holzböden belegten, den Gruppen zugeordneten Ruhe- und Gymnastikräumen schafft der 5 X 12 m große Bewegungsraum mit rotem Sportelastikboden weitere Bewegungsfläche.

Die große holzbelegte Terrasse im 1.OG wird als geschützte Spielfläche im Freien ausgebildet. Sie gleicht einen Teil mangelnder Freiflächen auf Terrainniveau aus und bietet eine andere Qualität von Spielflächen - im Übergang zwischen Innen und Außen. Die Terrassen sind auch in kühleren Jahreszeiten (Frühling, Herbst) überwiegend warm und trocken. Das Flachdach über dem 1.OG wurde in räumlicher Verbindung und mit entsprechenden Blickbeziehungen zum 1.OG als benutzbarer Dachgarten ausgebildet. (Text: Architekt)

## Kinderhaus der TU Graz

Petersgasse 136  
8010 Graz, Österreich

ARCHITEKTUR

**Hans Mesnaritsch**

BAUHERRSCHAFT

**BIG**

TRAGWERKSPLANUNG

**Peter Mandl ZT GmbH**

ÖRTLICHE BAUAUFSICHT

**Ingenieurbüro Puffing**

FERTIGSTELLUNG

**2011**

SAMMLUNG

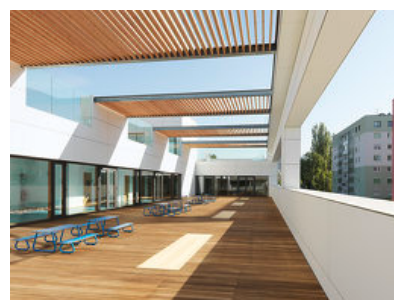
**HDA Haus der Architektur**

PUBLIKATIONSdatum

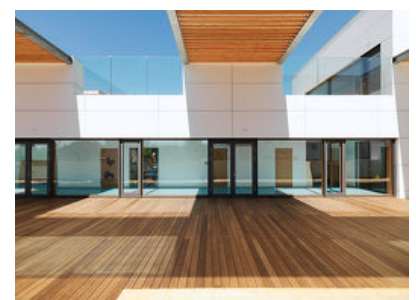
**17. April 2013**



© Paul Ott



© Paul Ott



© Paul Ott

## Kinderhaus der TU Graz

### DATENBLATT

Architektur: Hans Mesnaritsch

Mitarbeit Architektur: Arch. DI Franz-Georg Spannberger, DI Michaela Zopf, DI Johanna Kliment, Alfred Wirschke

Bauherrschaft: BIG

Tragwerksplanung: Peter Mandl ZT GmbH

örtliche Bauaufsicht: Ingenieurbüro Puffing

Fotografie: Paul Ott

Bauphysik: Rosenfelder & Höfler GmbH

Elektro: Pi-Planungs GesmbH

HKLS: TB Ing. Werner Lang GmbH

Fördertechnikplanung: La-TEC KEG

Brandschutzplanung: Wörle Sparowitz ZT GmbH

Bodengutachter: Geolith Consult

Spielplatzkonzept: Fratz Graz

Funktion: Gesundheit und Soziales

Wettbewerb: 2008

Planung: 2009 - 2011

Ausführung: 2010 - 2011

Grundstücksfläche: 9.536 m<sup>2</sup>

Bruttogeschossfläche: 2.514 m<sup>2</sup>

Nutzfläche: 2.139 m<sup>2</sup>

Bebaute Fläche: 1.132 m<sup>2</sup>

Umbauter Raum: 10.841 m<sup>3</sup>

### NACHHALTIGKEIT

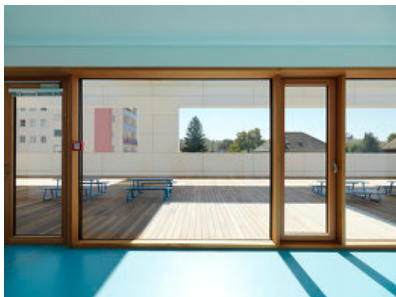
Heizwärmebedarf: 38,0 kWh/m<sup>2</sup>a (Energieausweis)

Energiesysteme: Geothermie, Wärmepumpe

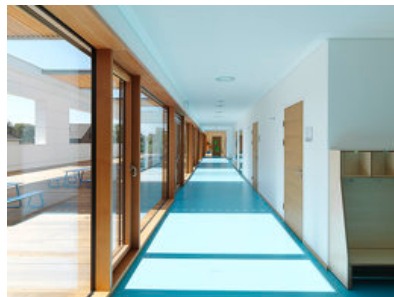
Materialwahl: Stahlbeton

### PUBLIKATIONEN

Magazin: TIMES SPACE, China, Ausgabe: #037: Campus – COLORFUL LEARNING



© Paul Ott



© Paul Ott



© Paul Ott

Kinderhaus der TU Graz

SPACE, Seite: 32-34



© Paul Ott

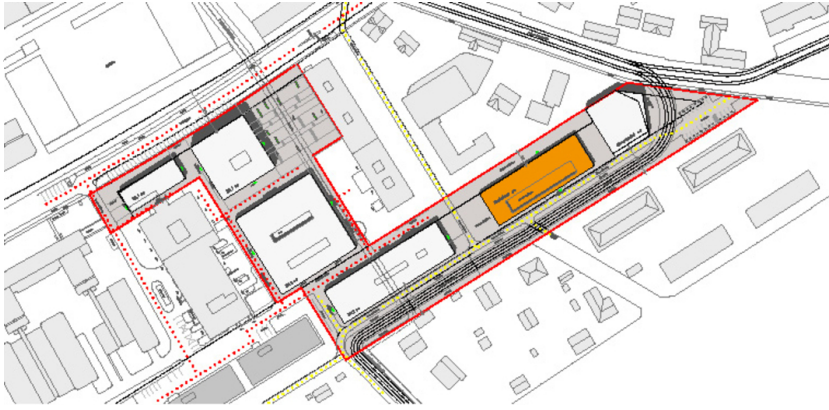


© Paul Ott

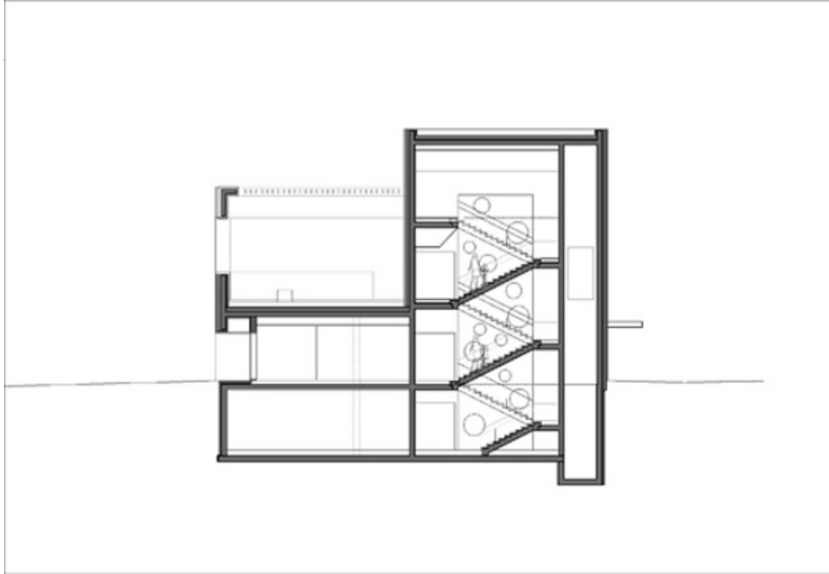


© Paul Ott

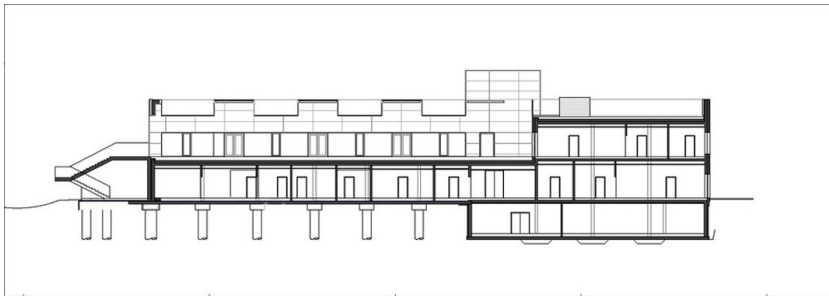
Kinderhaus der TU Graz



Lageplan



Querschnitt



Längsschnitt



Grundriss OG1



**Kinderhaus der TU Graz**

Grundriss EG