



© Martin Steinhäler

Der kompakte 5-geschossige Baukörper wird in seiner Erscheinung geprägt durch den gleichmäßigen Fassadenrhythmus, welcher den konsequenten Gebäuderaster sichtbar macht.

Die Geschossgrundrisse entwickeln sich um den zentralen Erschließungskern und den begrünten Innenhof. Dieser gewährleistet neben der Belichtung der anliegenden Räumlichkeiten auch die einfache Orientierung und die umlaufende Wegführung innerhalb der Etagen.

Wichtigstes Anliegen war die Schaffung von funktionell optimierten, aber auch atmosphärisch ansprechenden Arbeitsplätzen.

Der Bau 07 ist über zwei Brücken mit dem Bau 06 verbunden und bildet mit diesem sowohl eine funktionelle als auch eine gestalterische Einheit. (Text: Architekt)

Infineon – Standort Villach – Bau 07

Siemensstraße 2
9500 Villach, Österreich

ARCHITEKTUR

Reinhold Wetschko

BAUHERRSCHAFT

Infineon Technologies Austria AG

TRAGWERKSPLANUNG

CCE Ziviltechniker GmbH

ÖRTLICHE BAUAUFSICHT

Gottfried Rest

FERTIGSTELLUNG

2012

SAMMLUNG

Architektur Haus Kärnten

PUBLIKATIONSdatum

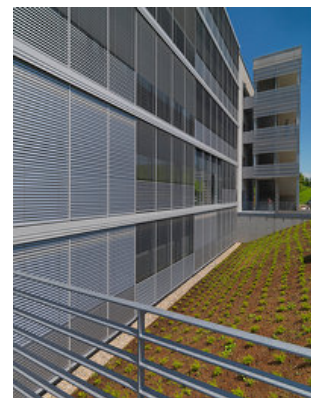
19. April 2013



© Martin Steinhäler



© Martin Steinhäler



© Martin Steinhäler

DATENBLATT

Architektur: Reinhold Wetschko

Bauherrschaft: Infineon Technologies Austria AG

Tragwerksplanung: CCE Ziviltechniker GmbH (Josef Peter Miklautz, Ernst Fabian Jabornig)

örtliche Bauaufsicht: Gottfried Rest

Bauphysik: Ingo Steiner

Haustechnik / Elektro: Hartl & CO KG

Haustechnik / HKLS: Kohler Dieter Ing KEG

Brandschutz: Peter Anderwald

Fotografie: Martin Steintaler

Funktion: Industrie und Gewerbe

Planung: 2011

Fertigstellung: 2012

Bruttogeschossfläche: 8.381 m²

Nutzfläche: 7.522 m²

Bebaute Fläche: 1.739 m²

Umbauter Raum: 30.615 m³

AUSFÜHRENDE FIRMEN:

Baumeisterarbeiten: Alpine Bau GmbH, 9020 Klagenfurt

Aufzugsanlage: AZ Kone AG, 9131 Poggersdorf

Elektroinstallationen: ELIN GmbH & CoKG, 9020 Klagenfurt

Schwarzdecker, Spengler: Ertl Technobau GmbH, 9871 Seeboden

HKLS – Kühldecken: RH-Tech Gebäudetechnik u. Anlagenbau,
9130 Poggersdorf

Pfosten-Riegel-Fassade, Portale: MBM Metallbau Mörtl GmbH, 9131 Grafenstein

Sonnenschutz: Hella Vertriebs GmbH, 9020 Klagenfurt

Schlosserarbeiten: Weisshaupt GmbH, 9431 St. Stefan im Lavanttal

Brandabschottung: Isochore-Isoliertechnik GesmbH, 9851 Lieserbrücke

Bodensysteme: Goldbach-Bodensysteme GmbH, 2500 Baden

Maler- und Anstreicherarbeiten: Hribar Malerei und Anstrich, 9523 Villach

Systemtrennwände: Alois Scheicher GmbH, 5421 Adnet



© Martin Steintaler

Trockenbauarbeiten: Trockenbau Schreiner, 8055 Graz-Puntigamm
MSR, Sicherheitstechn. EDV-Verkab.: Siemens AG Österreich, 9020 Klagenfurt
Türsysteme: Holzbau Tratter, 9122 St. Kanzian
Fliesenlegerarbeiten: Ferlan Fliesen und Natursteine, 9523 Landskron
Beleuchtung: Zumtobel Licht GmbH, 9020 Klagenfurt
Baureinigung: Dussmann P GmbH, 9020 Klagenfurt