

## Pacherhof Pavillon

Pacherweg 1  
39040 Vahrn, Italien



© Lukas Schaller

Das Vinum Hotel Pachnerhof liegt inmitten einer wunderschönen Reblandschaft bei Brixen. Herzstück ist der denkmalgeschützte Bauernhof aus dem 11. Jahrhundert, seit jeher im Familienbesitz. Eine Terrasse aus Sichtbeton verbindet den historischen Teil – er beinhaltet auch eine der ältesten Stuben Tirols – mit dem Hotel. An dieser Stelle wird als Erweiterung der neue Salon eingefügt.

Die markante Skulptur aus hydrophobiertem Sichtbeton erscheint als sichtbare Narbe im Natursteinmauerwerk, ein Übergriff in Materialität – Beton, Stein, Glas – und räumlicher Situation. Die facettenreiche Räumlichkeit wird zum Essen, zur Weinverkostung und Begegnung genutzt. Verglaste Schiebeelemente lassen sich komplett öffnen und verschwinden in der Steinwand. Der Innenraum wird zum Außenraum und es verändert sich die Wahrnehmung. Die Gemütlichkeit der Tiroler holzgetäfelten Stuben wird in Qualität von Ruhe und Behaglichkeit aufgenommen und trotzdem zeigt sich der Salon in klarer, heller, moderner Architektursprache. Das Dach bietet als deutliches Baelement Schutz.

Design ergänzt den historischen Hof, doch beides nimmt sich seinen Platz. So berühren Alt und Neu einander nicht, sondern stehen selbstbewusst nebeneinander und treten dadurch wieder in Harmonie. (Text: Martina Pfeifer Steiner)



© Ulrich Egger



© Lukas Schaller



© Ulrich Egger

## Pacherhof Pavillon

## DATENBLATT

Architektur: bergmeisterwolf architekten  
 Mitarbeit Architektur: valerio nelli  
 Bauherrschaft: Hotel Weingut Pacherhof  
 Tragwerksplanung: Ingenieurteam Bergmeister  
 Mitarbeit Tragwerksplanung: Christian Fischnaller  
 Fotografie: Lukas Schaller, Ulrich Egger

Maßnahme: Erweiterung  
 Funktion: Hotel und Gastronomie

Planung: 09/2012 - 04/2013  
 Ausführung: 02/2013 - 04/2013

Grundstücksfläche: 370 m<sup>2</sup>  
 Bruttogeschossfläche: 106 m<sup>2</sup>  
 Nutzfläche: 98 m<sup>2</sup>  
 Bebaute Fläche: 106 m<sup>2</sup>

## NACHHALTIGKEIT

Materialwahl: Stahl-Glaskonstruktion, Stahlbeton



© Lukas Schaller



© Lukas Schaller



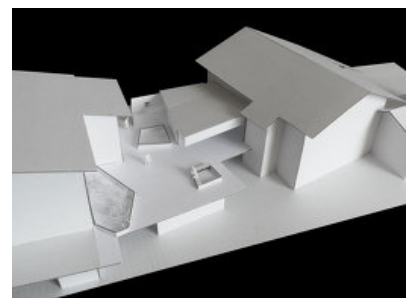
© Lukas Schaller



© Lukas Schaller



© Ulrich Egger



© bergmeisterwolf architekten

### Pacherhof Pavillon



© Lukas Schaller



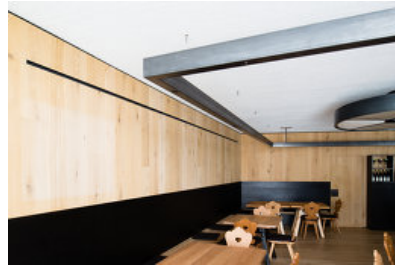
© Lukas Schaller



© Ulrich Egger



© Lukas Schaller



© Lukas Schaller



© Lukas Schaller



© Lukas Schaller



© Lukas Schaller



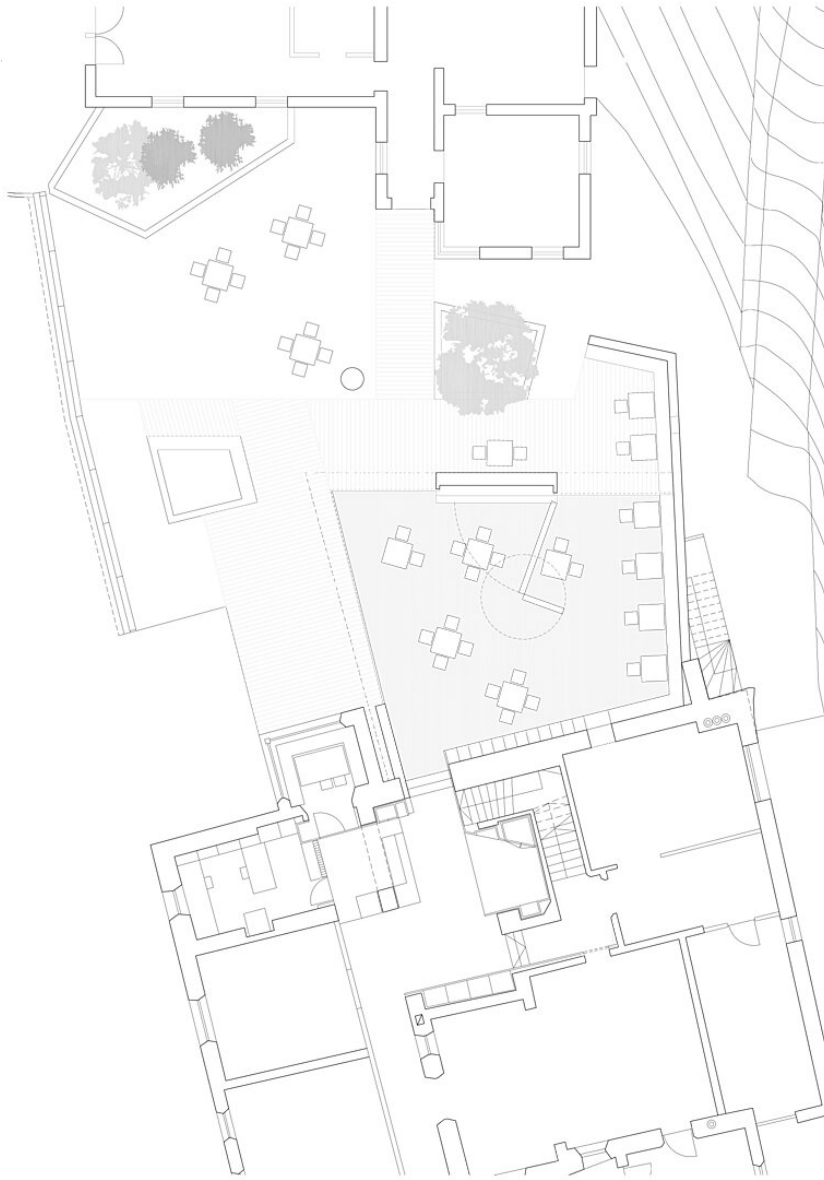
© bergmeisterwolf architekten

Pacherhof Pavillon

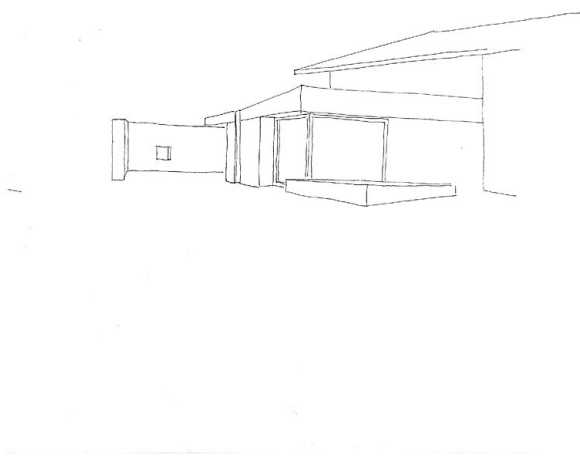


Lageplan

Pacherhof Pavillon

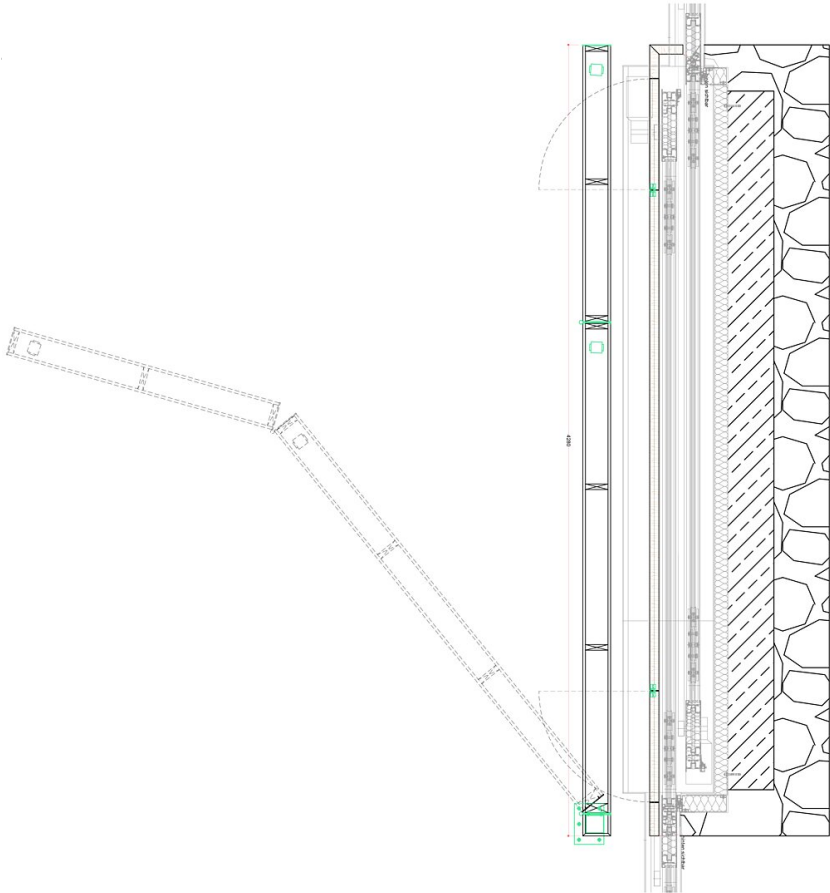


Grundriss



Skizze

Pacherhof Pavillon



Detail