



© Peter Eder

Konzernzentrale ÖWG/ÖWGes

Moserhofgasse 14
8010 Graz, Österreich

ARCHITEKTUR

Ernst Giselbrecht + Partner

BAUHERRSCHAFT

ÖWG/ÖWGes Wohnbau

TRAGWERKSPLANUNG

Hans Boyer

ÖRTLICHE BAUAUFSICHT

Rudolf & VP Gesellschaft m.b.H

FERTIGSTELLUNG

2010

SAMMLUNG

HDA Haus der Architektur

PUBLIKATIONSdatum

4. Mai 2013



Für jede Firma ist der Neubau des Firmengebäudes ein großer, zukunftsorientierter Schritt. Es geht darum, Präsenz und Zukunftsorientiertheit nach außen zu zeigen, jedoch auch im Inneren der Belegschaft mit dem Gebäude zu signalisieren, dass neue Wege in Angriff genommen werden. Wie in der Ausschreibung skizziert, wurden zwei Bauteile errichtet, welche durch ein transparentes Gelenk verbunden sind. Als Kopfgebäude zur Moserhofgasse wird das Kundencenter, im ruhigen Grünbereich das Bürogebäude situiert.

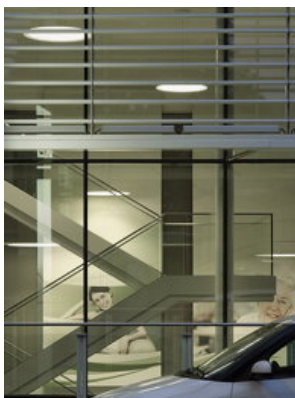
Kundencenter:

Der Bauteil Kundencenter ist zur Moserhofgasse hin orientiert und als architektonische Visitenkarte des Unternehmens zu verstehen. Selbstverständlich ist der Foyer-, Empfangs- und Wartebereich ebenso wie der Ausstellungsbereich für bestehende und zukünftige Kunden von großer Bedeutung. Zusammen mit dem Multifunktionsraum im Untergeschoß entstand ein Informations- und Ausstellungscenter, welches auch extern genutzt bzw. vermietet werden kann. Realisiert wurde der Multifunktionsraum nicht im Obergeschoß, sondern im Untergeschoß, was den Vorteil mit sich bringt, dass die Foyerzone dreigeschoßig und von der Moserhofgasse einsichtig ist. Der Multifunktionsraum ist an diese dreigeschoßige Halle angebunden und über einen großzügigen Lichthof natürlich belichtet und belüftet. So wird das Kundencenter zum räumlich interessanten, übersichtlichen Zentrum der Kundenbetreuung. Die Halle repräsentiert Kompetenz und Qualitätsorientiertheit des Unternehmens und ist eine Einladungsgeste für alle Kunden, Passanten und Mitarbeiter.

Bürogebäude:

Das Bürogebäude entspricht dem heutigen, zeitgemäßen Bürostandard und schafft ein Arbeitsklima, welches förderlich ist, die gestellten Aufgaben und Ziele zu erreichen.

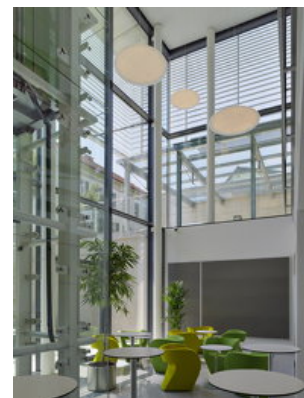
Der Haupteingang ist zentral platziert und liegt daher in der Mitte des Bürogebäudes. Sämtliche Büroräume sind flexibel eingebaut und können auf die Funktion bzw. die Bedürfnisse der Benutzer abgestimmt werden. Dies sind Anforderungen an zeitgemäße Büroräume, welche wir bei Referenzprojekten schon mit Erfolg realisiert haben. Im Bereich der Erschließung Stiegenhaus bzw. Lift sind Meeting-Points platziert, welche für die Kommunikation der Mitarbeiter wichtig sind und auch den Gang aufweiten, um die Sicht nach außen freizugeben. Weiters sind hier kleine



© Peter Eder



© Peter Eder



© Peter Eder

Kaffeeküchen und Versorgungseinheiten situiert. Im Bereich des obersten Geschoßes des Bürogebäudes liegt eine Dachterrasse, welche allen Mitarbeitern zur Verfügung steht.

Untergeschoß und Tiefgarage:

Geplant und ausgeführt wurde eine zweigeschoßige Tiefgarage, welche im Westen über die Moserhofgasse angefahren wird. Die Abfahrten sind eingehaust, damit keine Lärmbelästigung für die Nachbarn entsteht. Das Rampengebäude ist in gekuppelter Bauweise mit dem Nachbargebäude errichtet. Im 1. Untergeschoß sind Technik-, Lager- und Archivräume sowie die Kundenparkplätze untergebracht, welche an die Erschließungskerne angebunden sind.

Grünraumplanung:

Der Grünraum ist größtmöglich erhalten geblieben und hat vor allem an den Längsseiten eine besondere Gestaltung erfahren, indem er mit einem durchgehenden „Grünthema“ behandelt wurde. Auf der Ostseite wurde der Grünbereich so ausgeführt, dass die Kurzparkplätze problemlos erreicht werden können, ebenso wie die Anlieferung und die Feuerwehrezufahrt.

Das „Headquarter“ der ÖWG/ÖWGes Wohnbaugesellschaft hat sich in die Siedlungsstruktur der Moserhofgasse integriert, zeigt jedoch Eigenständigkeit und vermittelt durch die klare Strukturierung, Transparenz und Qualität der Ausführung für Kunden und Geschäftspartner die Kompetenz des Unternehmens. (Text: Ernst Giselbrecht)

DATENBLATT

Architektur: Ernst Giselbrecht + Partner (Ernst Giselbrecht)

Mitarbeit Architektur: René Traby (Projektleitung), Martin Mittermayr, Renate Mussbacher

Bauherrschaft: ÖWG/ÖWGes Wohnbau

Tragwerksplanung: Hans Boyer

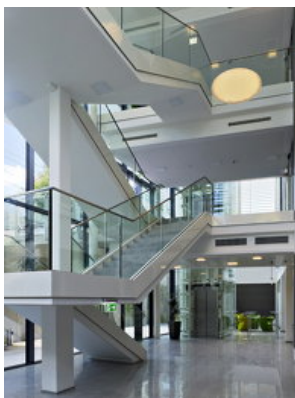
örtliche Bauaufsicht: Rudolf & VP Gesellschaft m.b.H

Fotografie: Peter Eder, Markus Kaiser

Haustechnik: TB Ing. Starchel, 8430 Leibnitz

Elektro: TB Ing. Stengg, 8720 Knittelfeld

Bauphysik: Rosenfelder&Höfler Consulting, 8010 Graz



© Peter Eder



© Peter Eder



© Peter Eder

Funktion: Büro und Verwaltung

Wettbewerb: 2007

Planung: 2007 - 2009

Ausführung: 2009 - 2010

Grundstücksfläche: 5.275 m²

Bruttogeschossfläche: 10.600 m²

Umbauter Raum: 37.250 m³

NACHHALTIGKEIT

Energiesystem: Geothermie – Wärmepumpe, Photovoltaik

Heizwärmebedarf: 36,5 kWh/m²a (Energieausweis)

Materialwahl: Stahlbeton

Zertifizierungen: EU Green Building

AUSFÜHRENDE FIRMEN:

Baumeister: Lieb-Bau Weiz, 8160 Weiz

Stahlbau: Gänsweider GmbH, 8561 Söding

Alu-/Glasfassade: Ferrogas GmbH, 4063 Hörsching

Trockenbau: Kletzenbauer GmbH, 8045 Graz

Bautischler: Unterwaditzer GmbH, 9771 Berg

PUBLIKATIONEN

** Architektur&Bauforum, Heft Nr. 15, Sep. 2011

** PLD Professional Lighting Design, Nr. 78, Aug./Sep. 2011

** Architektur Aktuell, Okt. 2011

** Intelligente Architektur, Jan.-März 2012

** Zement+Betton, Heft 2/12, Juni 2012

** Office Headquarters Vol.1, Hi-Design International Publishing Co., Ltd. / Dalian

University of Technology Press, 2012, ISBN 978-7-5611-7057-1

** Green Office Building 2, HongKong Polytechnic Int. Ltd., 2013, ISBN 988-16-58-527

AUSZEICHNUNGEN

Wettbewerb 1. Preis

Weitere WettbewerbsteilnehmerInnen:



© Peter Eder



© Peter Eder



© Peter Eder

Konzernzentrale ÖWG/ÖWGes

Fruhmann+Partner, Unterpemstätten
Erich Schifko, Graz
Gerhard Kreutzer, Graz
Heinz Spuller, Graz

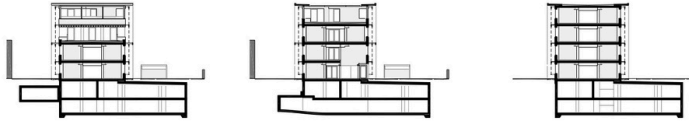


© Markus Kaiser



© Markus Kaiser

Konzernzentrale ÖWG/ÖWGes

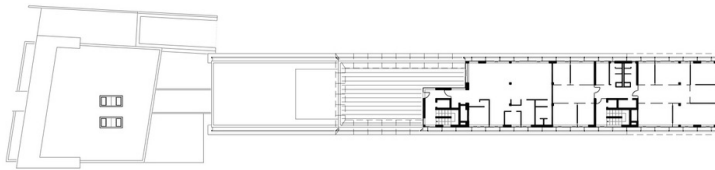


QUERSCHNITTE
ANSICHT SÜDOST / ANSICHT NORDWEST



KONZERNZENTRALE ÖWG/ÖWGes
8010 GRAZ, STEIERMARK
ERNST GISELBRECHT + PARTNER
architektur zt gmbh

Querschnitte, Ansichten

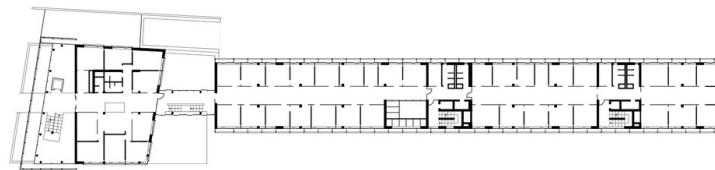
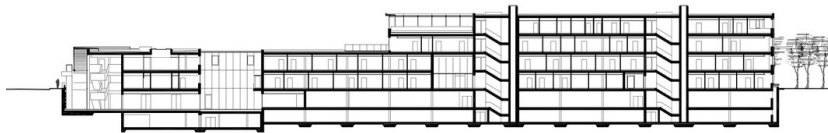


3.OBERGESCHOSS / LAENGSSCHNITT



KONZERNZENTRALE ÖWG/ÖWGes
8010 GRAZ, STEIERMARK
ERNST GISELBRECHT + PARTNER
architektur zt gmbh

OG3, Längsschnitt



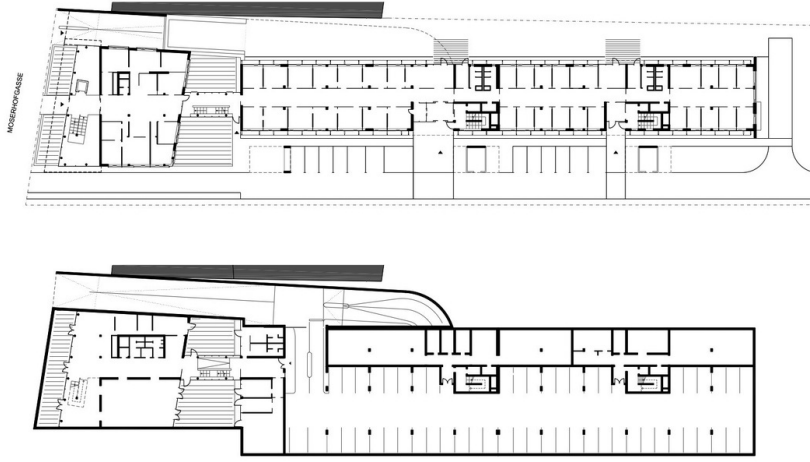
1.OBERGESCHOSS / 2.OBERGESCHOSS



KONZERNZENTRALE ÖWG/ÖWGes
8010 GRAZ, STEIERMARK
ERNST GISELBRECHT + PARTNER
architektur zt gmbh

Grundriss OG1, OG2

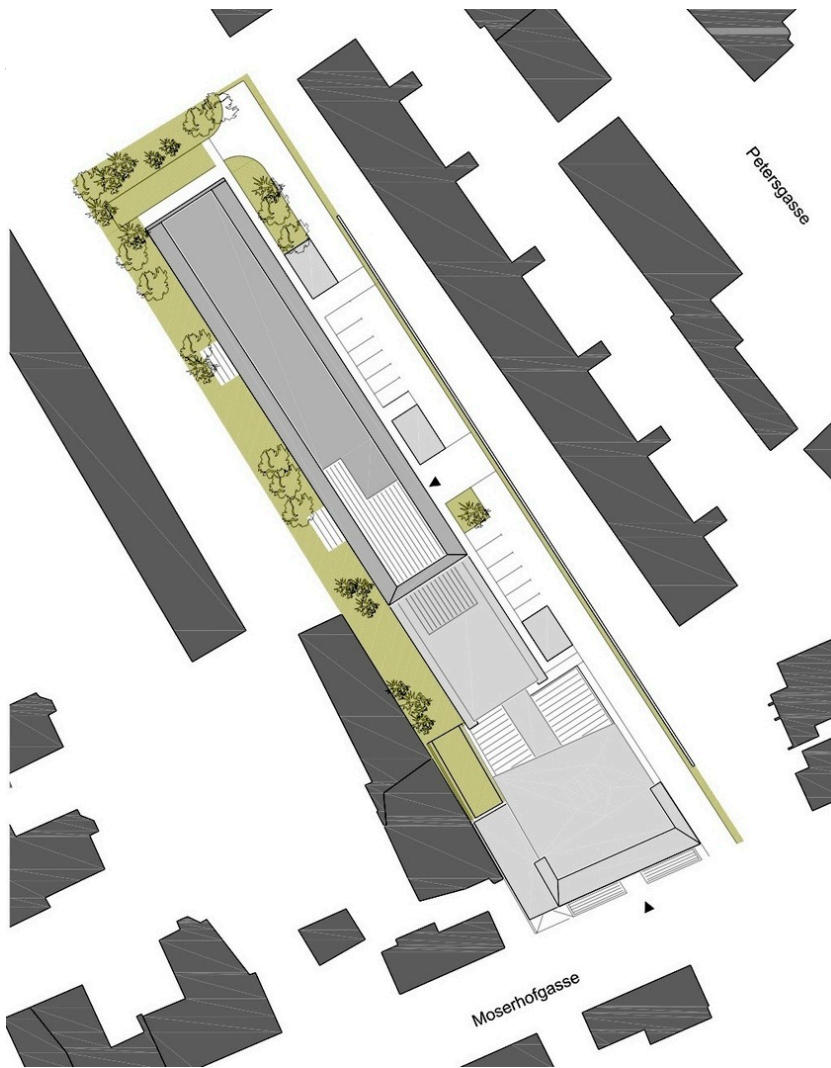
Konzernzentrale ÖWG/ÖWGes



ERDGESCHOSS / 1.UNTERGESCHOSS

KONZERNZENTRALE ÖWG/ÖWGes
8010 GRAZ, STEIERMARK
ERNST GISELBRECHT + PARTNER
architektur zt gmbh

Grundriss EG, UG1



Lageplan