



© Paul Ott

LFS Hatzendorf – Neubau + Sanierung

Hatzendorf 110
8361 Hatzendorf, Österreich

ARCHITEKTUR
Ferdinand Certov Architekten

BAUHERRSCHAFT
LIG-Steiermark

TRAGWERKSPLANUNG
Freller ZT GmbH

ÖRTLICHE BAUAUFSICHT
**Maitz & Partner Planungs- u.
Management GmbH**

FERTIGSTELLUNG
2012

SAMMLUNG
HDA Haus der Architektur

PUBLIKATIONSDATUM
22. Mai 2013



Fachschule für Land- und Forstwirtschaft (LFS)

Die Bauaufgabe umfasste im Wesentlichen drei Bereiche: den Neubau eines Internats mit Küche und Speisesaal mit Verbindungsgang zum Bestandsgebäude, den Umbau und die Sanierung des bestehenden Mehrzwecksaals, den Umbau und die Sanierung des bestehenden Turnsaals zu einer Zentralgarderobe mit unterirdischem Verbindungsgang zur Schule, sowie die Sanierung und den Umbau der Schule im Bereich der denkmalgeschützten Villa.

Neubau

Der Neubau, in dem die Wirtschaftsküche und die Speiseräume, sowie die Internatsräume für 100 Schüler:innen situiert sind, wurde im Süden des bestehenden Gebäudekomplexes errichtet und mit dem Bestandsgebäude verbunden. Der Neubau ist ein dreigeschoßiger Baukörper, daher in seiner Höhenentwicklung niedriger als das bestehende Anschlussgebäude mit Mehrzwecksaal und Zentralgarderobe, was den freien Blick auf die denkmalgeschützte Villa sicherstellt.

Bestand

Die Bestandsgebäude wurden teilweise generalsaniert und barrierefrei erschlossen. Die im Bestandsgebäude neu errichtete Zentralgarderobe wurde sowohl mit den Speisesälen und mit dem Internat, als auch mit der Schule witterungsgeschützt verbunden. Alle Arbeiten in der Villa (Sanierung der Türen und Fenster, Sanierung der Geländer, barrierefreie Erschließung etc.) wurden im Einvernehmen mit dem Bundesdenkmalamt durchgeführt. (Text: Ferdinand Certov)

Auszug aus dem Juryprotokoll des Wettbewerbs: „...das Projekt weist eine klare innenräumliche Gliederung mit klar gegliederten Verkehrswegen und gut integrierte Aufenthaltszonen auf ... Die klare Anbindung an die Bestandskörper führt zu einer logischen Orientierbarkeit und Erschließung des Schulgebäudes.“



© Paul Ott



© Paul Ott



© Paul Ott

DATENBLATT

Architektur: Ferdinand Certov Architekten (Ferdinand Certov)
 Bauherrschaft: LIG-Steiermark
 Tragwerksplanung: Freller ZT GmbH
 örtliche Bauaufsicht: Maitz & Partner Planungs- u. Management GmbH
 Fotografie: Paul Ott

Bauphysik: VATTER & Partner ZT-GmbH, 8200 Gleisdorf
 Vermessung: Breinl Meinrad DI, 8010 Graz
 E-Planung: TZ Plan Ingenieurbüro GmbH, 8330 Feldbach
 HKLS-Planung: Ing. Robert Becker, 8160 Weiz
 Brandschutzplanung: Norbert Rabl Ziviltechniker GmbH, 8010 Graz
 Einrichtungsplanung: DI Christoph Jocher, 8020 Graz
 Küchenplanung: Ingenieurbüro PlanQuadrat, 8967 Haus i.E.
 BauKG: Rapposch Gerhard DI, 8010 Graz

Maßnahme: Neubau, Revitalisierung
 Funktion: Bildung

Wettbewerb: 2010
 Planung: 2010 - 2011
 Ausführung: 2011 - 2012

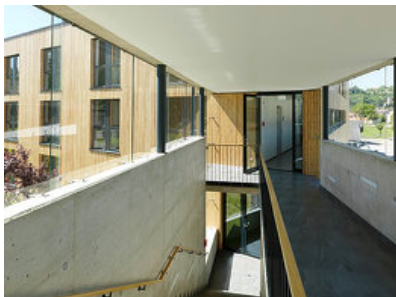
Grundstücksfläche: 7.676 m²
 Bruttogeschossfläche: 5.994 m²
 Bebaute Fläche: 2.167 m²

NACHHALTIGKEIT

Tragsystem: Wände und Stützen in Stahlbeton
 Fassaden: hinterlüftete vertikale Holzverschalung (Lärche) bzw. WDV-System
 Energiesystem: Anschluss an die Biowärme-Anlage Hatzendorf

Heizwärmebedarf: 30,0 kWh/m²a (Energieausweis)
 Außeninduzierter Kühlbedarf: 1,0 kWh/m²a (Energieausweis)

AUSFÜHRENDE FIRMEN:



© Paul Ott



© Paul Ott



© Paul Ott

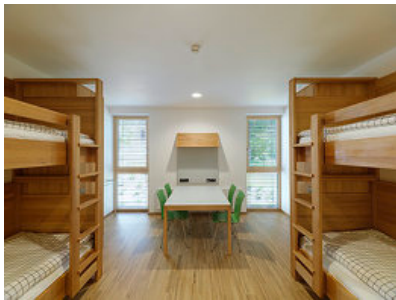
LFS Hatzendorf – Neubau + Sanierung

Baumeister: Herzog Baugesellschaft m.b.H. & Co.KG, 8041 Graz
Elektro: Florian Lugitsch KG, 8330 Feldbach
Brandmeldetechnik: Siemens AG Österreich, 8054 Graz
HKLS: Eibegger Installationen GmbH, 8350 Fehring
Schwarzdecker: Spiel Dach & Glas GmbH, 8350 Fehring
Zimmermeister: Strobl Bau-Holzbau GmbH, 8160 Weiz
Trockenbau: Ruckenstuhl GesmbH, 8430 Leibnitz
Fenster und Türen: Actual Lorensen, 8073 Feldkirchen

AUSZEICHNUNGEN

Wettbewerbsergebnis: Geladener Wettbewerb mit anschließendem
Verhandlungsverfahren im Unterschwellenbereich:

1. Ferdinand Certov, Graz
2. Gangoly Kristiner Architekten ZT GmbH, Graz
3. Planorama Architekten, Graz



© Paul Ott



© Paul Ott

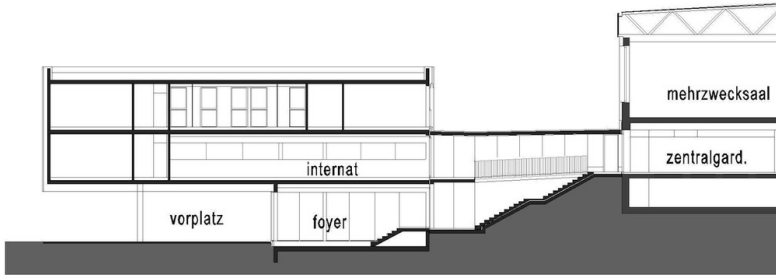


© Paul Ott



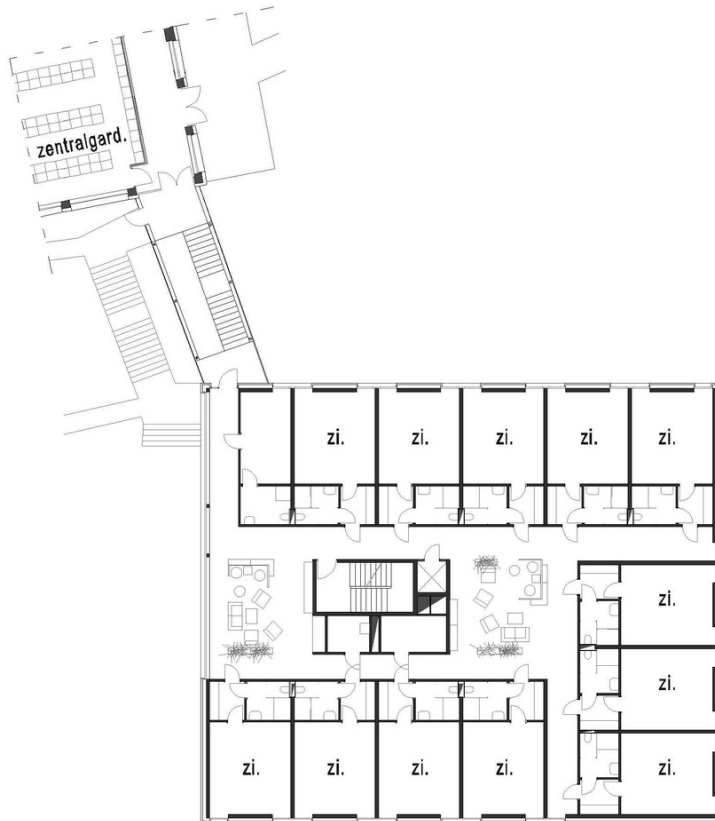
© Paul Ott

LFS Hatzendorf – Neubau + Sanierung



Schnitt - Zubau

Schnitt



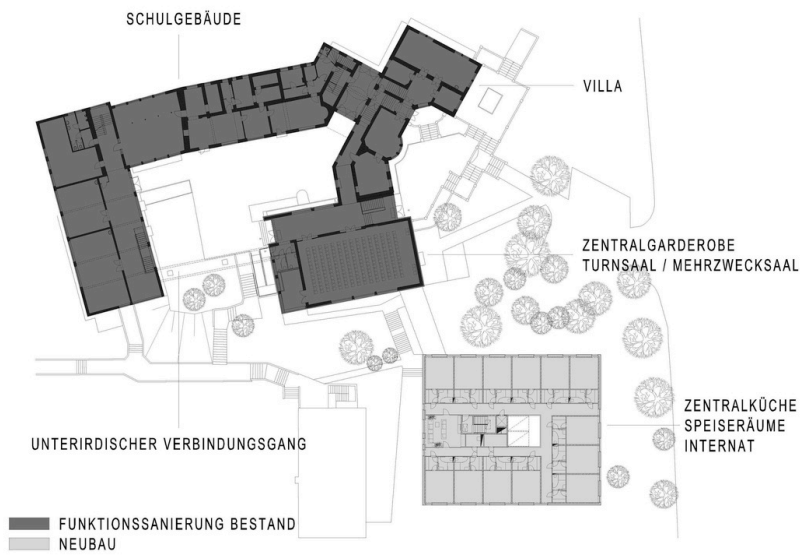
OG - Zubau

Grundriss OG



EG - Zubau

Grundriss EG



Lageplan