



© Gerald Liebmingner

## Haus 178

Hochstrass  
3033 Baden, Österreich

ARCHITEKTUR

**Malek Herbst Architekten**

TRAGWERKSPLANUNG

**Lackner Loibnegger und Partner**

FERTIGSTELLUNG

**2011**

SAMMLUNG

**ORTE architekturnetzwerk  
niederösterreich**

PUBLIKATIONSdatum

**28. Mai 2013**



Ein altes Wohnhaus und eine Scheune auf einer Anhöhe gelegen, umgeben von einem riesigen Garten mit großen alten Bäumen, waren Bestand und Grundlage für die weitere Arbeit. Die Lage der beiden Häuser führte zu dem Gedanken, daraus einen Hof zu gestalten – in dessen Zentrum zwei große alte Bäume stehen: eine Kastanie und eine Linde. Diese Idee wurde durch den Bau eines weiteren Gebäudes realisiert. Die so entstandene Anordnung der drei Häuser zueinander bildet einen geschützteren, intimen Bereich.

Durch einen Durchgang zwischen Wohn und Gästehaus gelangt man in einen weiteren Teil des Gartens, der in südöstlicher Richtung den Blick auf ein atemberaubendes Panorama freigibt: eine Hügellandschaft mit ausgedehnten Wäldern soweit das Auge reicht – der Wiener Wald.

Dieses Konzept – eine Mischung aus Rückzugsbereich und Freiraum – setzt sich im Inneren fort. Das gesamte Wohnhaus ist in drei Bereiche unterteilt. In der Mitte des Gebäudes befindet sich der Kern, der frei im Grundriss steht und einen Rundgang ermöglicht. Darin befinden sich die Nassräume, sowie Nebenräume, außerdem eine Stiege, die ins Obergeschoß führt. Rund um diesen Kern ergibt sich die weitere Gliederung des Hauses: Das Herz bildet ein großzügiger Wohnbereich mit einer offenen Küche.

Durch eine große Terrassentür im Wohnbereich gelangt man auf eine weit angelegte Veranda mit Vordach, die Wohn- und Gästehaus miteinander verbindet und sich zum Garten und Pool hin öffnet. Hier wird der Wohnbereich nach draußen erweitert und mit einer Außenküche für den Sommer verbunden.

Sowohl im Äußeren als auch im Inneren besteht die Gebäudegruppe aus natürlichen Materialien: Stein, Putz und Holz. Die präzise Fügung der Materialien und die harmonische Eingliederung in die Landschaft verleihen dem Haus eine atmosphärische Vielfalt.

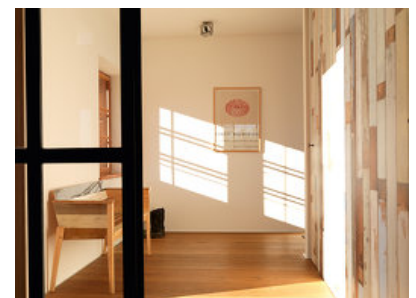
(Text: Architekten)



© Gerald Liebmingner



© Gerald Liebmingner



© Gerald Liebmingner

## Haus 178

### DATENBLATT

Architektur: Malek Herbst Architekten (Eveline Malek, Georg Herbst)

Mitarbeit Architektur: Eveline Malek (Architektin)

Georg Herbst (Architekt)

Christian Scheer (Projektleitung)

David Enzlmüller (Planer)

Tragwerksplanung: Lackner Loibnegger und Partner

Bauphysik: Gawaplan Ges.m.b.H.

Mitarbeit Bauphysik: Peter Gölly

Fotografie: Gerald Liebming

Funktion: Einfamilienhaus

Planung: 2007 - 2011

Fertigstellung: 2011

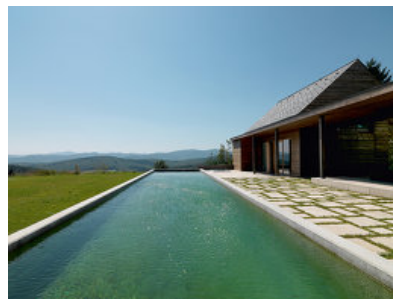
Nutzfläche: 450 m<sup>2</sup>

### AUSFÜHRENDE FIRMEN:

Stadtbaumeister Ing. Hans Hofer GmbH & Co KG



© Gerald Liebming



© Gerald Liebming

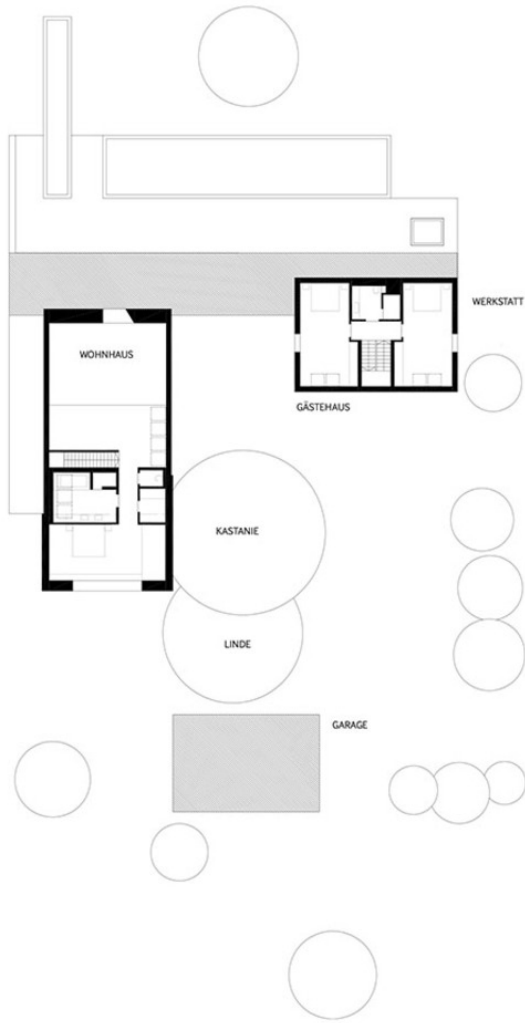


© Gerald Liebming



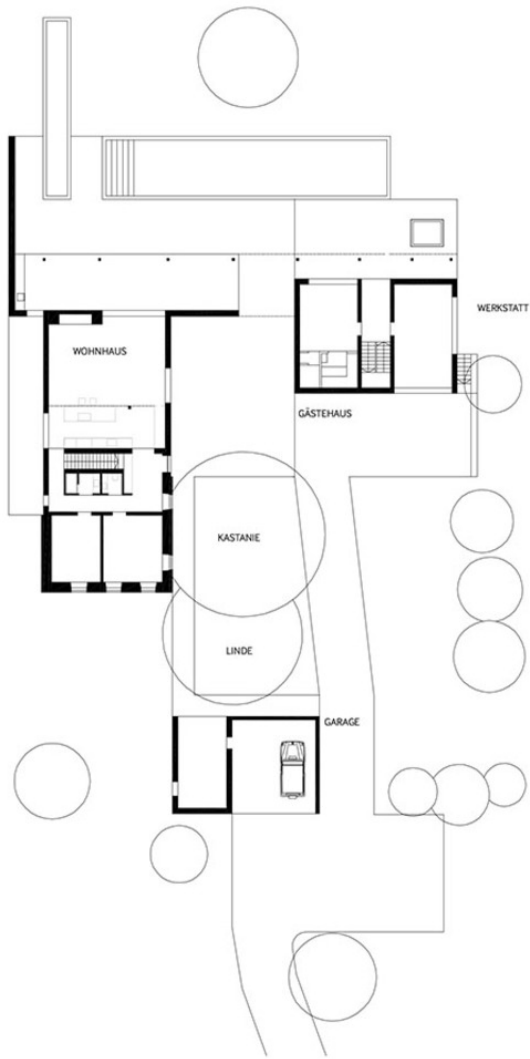
© Gerald Liebming

Haus 178



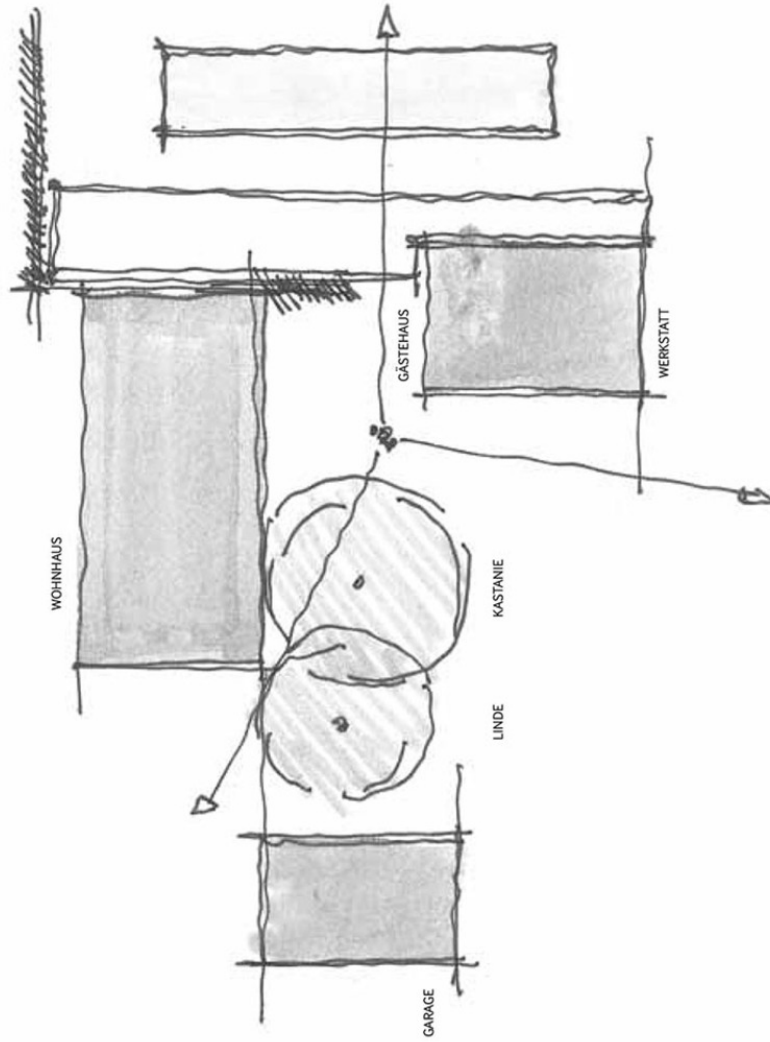
Grundriss OG

Haus 178



Grundriss EG

Haus 178



Lageplan