



© Klaus Costadodoi

Der Neubau des Seniorenheims bildet durch die topographische Situation und die Baumasse zusammen mit Kirche, Pfarrhof und Pfarrheim eine dominante Struktur am Ende des zentralen Siedlungskörpers von Gramastetten.

Wichtig bei der Erschließung des Hauses ist der Zugang vom Ort über das mittlere Geschöß, wodurch ein attraktiver, terrassenartiger Eingangsbereich entsteht, der Ausblicke in die Landschaft ermöglicht und intern kurze Wege gewährleistet.

Das Gebäude macht durch die Aufgliederung des Bauvolumens die unterschiedlichen Außenraumqualitäten und differenzierte Bezügen zur Umgebung erlebbar.

Das Altenheim verfügt über insgesamt 96 Bewohnerzimmer, die sich auf drei Wohngeschosse aufteilen. Die Bewohnergruppen arrangieren sich dabei jeweils um den zentral situierten Pflegestützpunkt und die Aufenthaltszonen. Die Gruppengrößen von jeweils 12-16 Bewohnern orientieren sich dabei an den Pflegebedürfnissen der Bewohner. Den einzelnen Gruppen sind kleinere Kommunikationsbereiche mit privatem Charakter und Loggien mit attraktiven Ausblicken direkt zugeordnet.

Der nördliche Hofbereich eignet sich als Dementengarten und ermöglicht unterschiedlichste Aktivitäten im Freien. Die gesamte Zulieferung und Entsorgung erfolgt über die neue Straßenverbindung im Westen ein Geschöß unter den Wohngeschossen und ist von Besuchern und Anrainern weitgehend entflochten.

(Text: Architekten)

Bezirksalten- und Pflegeheim Gramastetten

Marktstraße 2
4201 Gramastetten, Österreich

ARCHITEKTUR

Gärtner+Neururer

TRAGWERKSPLANUNG

Hofer ZT GmbH & Co ZT KG

KUNST AM BAU

Elke Salzmann

FERTIGSTELLUNG

2011

SAMMLUNG

afo architekturforum oberösterreich

PUBLIKATIONSdatum

3. Juni 2013



© Klaus Costadodoi



© Klaus Costadodoi



© Klaus Costadodoi

**Bezirksalten- und Pflegeheim
Gramastetten**

DATENBLATT

Architektur: Gärtner+Neururer (Dietmar Neururer, Christoph Gärtner)

Mitarbeit Architektur: Franz Wegleitner

Tragwerksplanung: Hofer ZT GmbH & Co ZT KG

Kunst am Bau: Elke Salzmann

Bauphysik: TAS Bauphysik

Haustechnik: Schobesberger

Lichtplanung: TB Freudenthaler GmbH

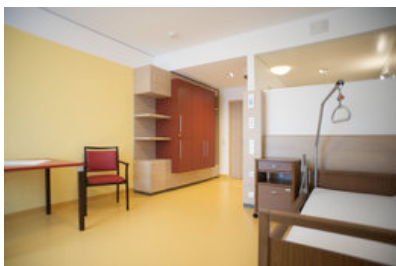
Fotografie: Klaus Costadedi

Funktion: Gesundheit und Soziales

Planung: 2007

Ausführung: 2009 - 2011

Eröffnung: 2011



© Klaus Costadedi

**Bezirksalten- und Pflegeheim
Gramastetten**



Projektplan