



© Alois Lammerhuber

Ausgehend vom Wolkersdorfer Zentrum reihen sich, entlang der Withalmstraße, die allgemeine Sonderschule, die Hauptschule und das BG/BRG Wolkersdorf aneinander. In konsequenter Fortführung dieser Achse an Bildungseinrichtungen wurde eine großzügige Erweiterungsfläche Richtung Südosten für eine Schulerweiterung und den neuen Kindergarten freigehalten. Die Situierung des Gebäudes, an der südöstlichen Grenze des Grundstücks, ermöglicht die Schaffung eines Kindergarten-Eingangsplatzes im Nordwesten.

Bereits am Eingang können die Nutzer das gesamte Gebäude erfassen. Großzügige Blickbeziehungen, Tageslicht in allen Bereichen und eine klare Struktur ermöglichen eine einfache Orientierung. Über den Windfang gelangt man in ein großes Foyer, das alle Räume erschließt. Die Bewegungsräume lassen sich durch eine mobile Trennwand zum Foyer öffnen und zu einem Großraum für Kindergartenfeste sowie anderen Veranstaltungen erweitern. Aus der homogenen sowie kompakten Gesamtform wachsen die einzelnen Gruppenräume, um sich mit dem Grünraum zu verzahnen und direktes Tageslicht aus allen Himmelsrichtungen zu beziehen. Der Grünraum ist die direkte Erweiterung der Gruppenräume. Die Raumfolge, bestehend aus Garderobe, Gruppenraum, Lehrwintergarten und Terrasse, kommt der Benützung als Kindergarten entgegen.

Der nicht beheizte Wintergarten steht im Sommer immer offen und lässt sich in der kalten Jahreszeit schließen, um als Wärmepuffer zu dienen und die passive Sonnenenergie zu nutzen. Die Galerie über den Nassräumen und dem Abstellbereich des Gruppenraumes schafft eine Rückzugsmöglichkeit mit Blickbeziehungen zum Gemeinschaftsbereich sowie, über die Dächer hinweg, in den Außenraum. In der Liegenische auf der Galerie können die Kinder den Himmel beobachten. Höhensprünge im Dach, Oberlichtverglasungen und Gebäudeeinschnitte fangen die Sonne, in unterschiedlichen Dosierungen und in nahezu allen Räumen, über den ganzen Tag ein. (Text: Architekten, red. bearbeitet)

## Kindergarten Wolkersdorf

Kindergartenweg 7  
2120 Wolkersdorf im Weinviertel,  
Österreich

ARCHITEKTUR  
**fasch&fuchs.architekten**

TRAGWERKSPLANUNG  
**Ferro & Partner**

FERTIGSTELLUNG  
**2012**

SAMMLUNG  
**ORTE architekturnetzwerk  
niederösterreich**

PUBLIKATIONSdatum  
**28. März 2018**



© Alois Lammerhuber



© Margherita Spiluttini



© Margherita Spiluttini

## Kindergarten Wolkersdorf

### DATENBLATT

Architektur: fasch&fuchs.architekten (Hemma Fasch, Jakob Fuchs)

Tragwerksplanung: Ferro & Partner

Fotografie: Margherita Spiluttini

Haustechnik: Mempör Haustechnik GmbH

Elektroplanung: Technisches Büro Ing. Eder

Bauphysik: RWT GmbH

Maßnahme: Erweiterung

Funktion: Bildung

Wettbewerb: 02/2010 - 04/2010

Ausführung: 10/2010 - 08/2012

Bruttogeschossfläche: 1.421 m<sup>2</sup>

### AUSZEICHNUNGEN

Nominierung Niederösterreichischer Baupreis 2014

Anerkennung für vorbildliche Bauten in Niederösterreich 2013

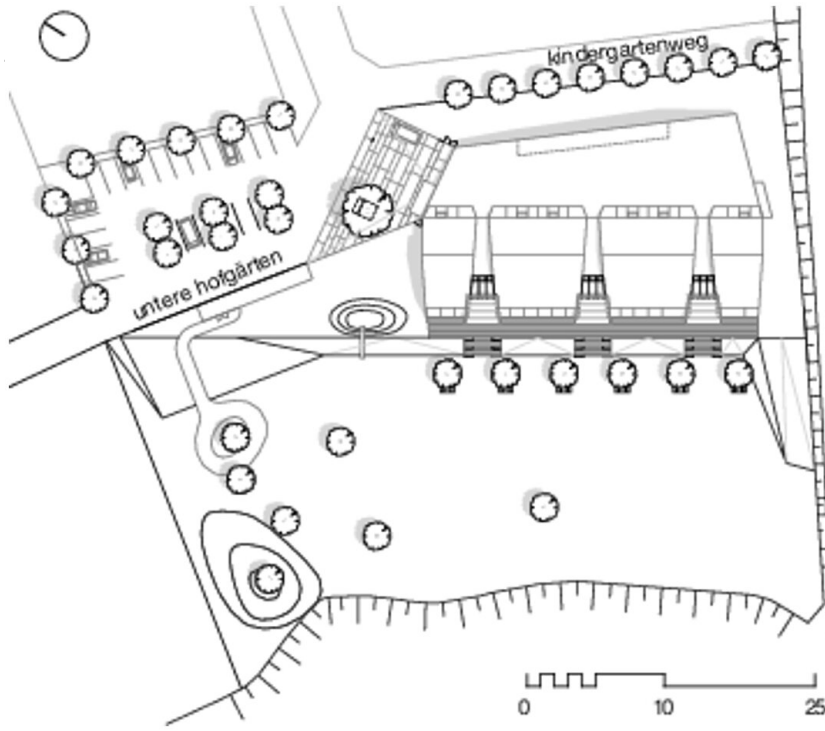


© Margherita Spiluttini

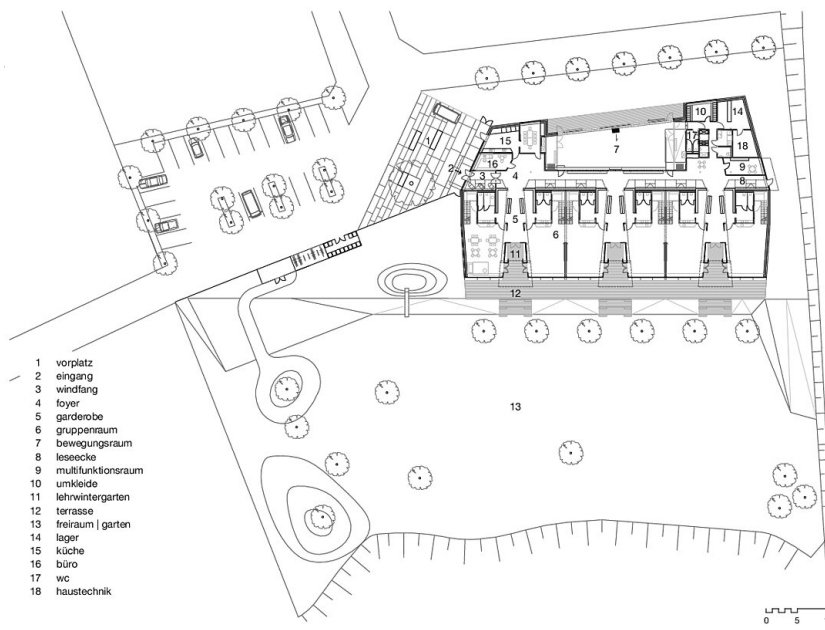


© Margherita Spiluttini

Kindergarten Wolkersdorf



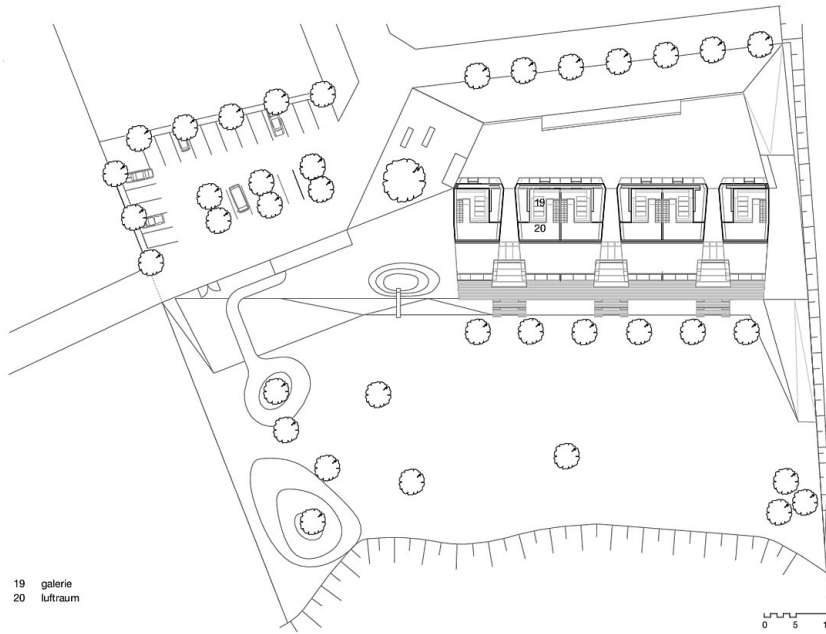
Lageplan



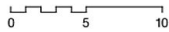
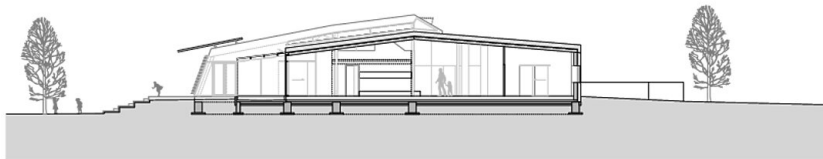
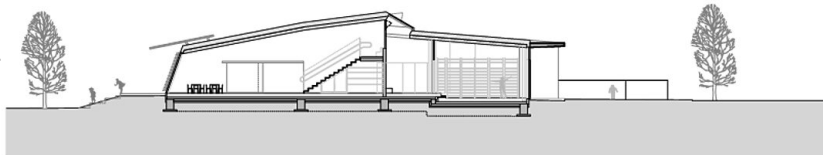
- 1 vorplatz
- 2 eingang
- 3 windfang
- 4 foyer
- 5 garderobe
- 6 gruppenraum
- 7 bewegungsraum
- 8 lesecke
- 9 multifunktionsraum
- 10 umkleide
- 11 lehrwintergarten
- 12 terrasse
- 13 freiraum | garten
- 14 lager
- 15 küche
- 16 büro
- 17 wc
- 18 haustechnik

Grundriss Ebene 0

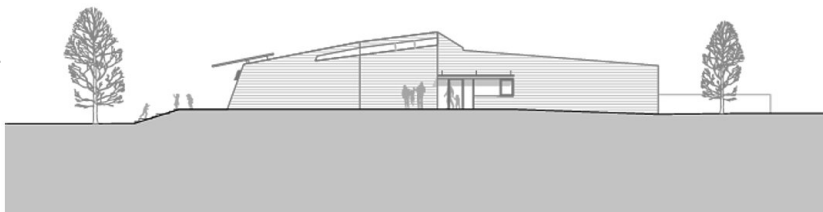
Kindergarten Wolkersdorf



Grundriss Ebene 1



Schnitte



Ansicht Südost



Ansicht Südwest



Ansicht Nordost



**Kindergarten Wolkersdorf**

Ansicht Nordwest