



© David Schreyer

### Renovierung und Altarraumgestaltung

Die letzte Altarraumgestaltung aus dem Jahre 1956 durch Franz Staud blieb unvollendet. Ausgeführt wurde damals der in Eiche geschnitzte Hochaltar. Ambo, Sedilien und der später aufgestellte Volksaltar blieben über die Jahre Provisorien. 2009 wurde ein Architekturwettbewerb durchgeführt und das daraus hervorgegangene Projekt in Abstimmung mit dem Bundesdenkmalamt und der diözesanen Altarkommission Schritt für Schritt umgesetzt.

Der bestehende Hochaltar von Franz Staud wurde um 2 Stufen abgesenkt. Dadurch rückten die beiden Kirchenpatrone Antonius und Leonhard aus den später angebrachten Kapitellen an der Chorrückwand. Um die barocke Raumkonzeption zu erhalten, blieben die beiden Seitenaltäre bestehen, wurden jedoch um 2/3 verkleinert und mit einer neuen Altarplatte gestaltet. Die Vorlegestufen vor den Seitenaltären wurden rückgebaut. Damit ergibt sich eine einheitlichere Gestaltung des Querschiffes und eine größere Freifläche für das Taufbecken mit Osterkerze.

Die liturgischen Einrichtungen wurden aus zwei Materialien neu gestaltet: weißer Brennerstein und massives Eichenholz. Der Altar besteht aus einer glatt ausgeführten Altarplatte, welche durch 12 rau behauenen Quadern getragen wird. Der Ambo setzt sich aus horizontal aufgeschichteten Platten zusammen, die an den Stirnseiten – die Seiten der Hl. Schrift mit den darin enthaltenen Zeichen und Worten symbolisierend – gravurartig bearbeitet sind sowie dem in massivem Eichenholz ausgeführten Lese-pult. Die Sedilien sind als Hocker mit Zinkenverbindungen ausgeführt, der Priestersitz durch einen Rückenteil betont. Ebenfalls neu gestaltet wurde ein rundes Taufbecken, das von drei rau behauenen Steinzyklindern getragen wird. (Text: Architekt; red. bearbeitet)

## Pfarrkirche Mühlau

Schloßfeld 2  
6020 Innsbruck, Österreich

ARCHITEKTUR

**M9 ARCHITEKTEN Senfter Lanzinger**

BAUHERRSCHAFT

**Pfarre Mühlau**

FERTIGSTELLUNG

**2011**

SAMMLUNG

**aut. architektur und tirol**

PUBLIKATIONSdatum

**3. Juli 2013**



© David Schreyer



© David Schreyer



© David Schreyer

## Pfarrkirche Mühlau

### DATENBLATT

Architektur: M9 ARCHITEKTEN Senfter Lanzinger (Paul Senfter)

Bauherrschaft: Pfarre Mühlau

Fotografie: David Schreyer

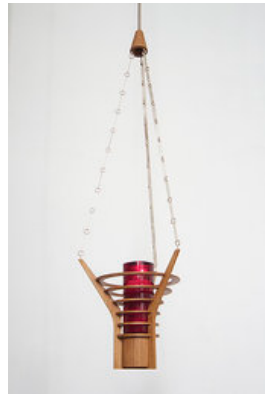
Funktion: Sakralbauten

Wettbewerb: 2009

Ausführung: 2010 - 2011



© David Schreyer



© David Schreyer