



© Christoph Panzer

Der neue Wohnbau mit 20 geförderten Mietwohnungen ist Teil der Stadterneuerungsplanung eines dicht bebauten Gebiets in Wien-Ottakring. Das Gebäude erhält, bedingt durch seinen L-förmigen Grundriss, zwei unterschiedliche Fassaden. Die Gestaltung der Fassade an der Kreitnergasse nimmt die bestehende Horizontalgliederung der Häuserzeile auf und betont sie zusammen mit verschiebbaren semitransparenten Paneelen, die vor die französischen Fenster gezogen werden können und die damit ein weiteres Abwechslung bringendes Gestaltungselement darstellen. Schmale Wartungsbalkone mit integrierten Pflanztrögen steigern die Wohnqualität und sind ein belebender Kontrapunkt in der strengen Rasteraufteilung des Straßenbilds in diesem Stadtteil. Aufgabenstellung bei diesem Projekt war die Schaffung von kostengünstigem Wohnraum für Familien und Singles. Hofseitig verfügen die Wohnungen über Balkone, Erker und gewendelte Außenaufgänge und bieten eine abwechslungsreiche Abfolge von auskragenden architektonischen Elementen, die in ihren großzügigen Dimensionen und Ausführungen weit über die Standards des Wohnbaus in dieser Kategorie hinausreichen. Die Wohneinheiten weisen unterschiedliche Typologien und Grundrisse auf: Im Erdgeschoss befinden sich Maisonetten mit Gartenzugang, in den oberen Stockwerken sind Zweizimmer-Studios oder Vierzimmerwohnungen realisiert worden. Die Wohnungen sind teilweise von der Kreitnergasse aus bis zum Innenhof durchgesteckt und ermöglichen eine gute Belüftung und Belichtung. Die wohnungsbezogenen Freiräume sind vielfältig: Jede Wohneinheit verfügt entweder über einen verglasten Erker, der zusätzliches Licht in die Wohnungen bringt, oder einen Freiraum in Form eines Balkons (bis zu einer Tiefe von 2,5 m) bzw. im

Wohnbau Kreitnergasse

Kreitnergasse 36
1160 Wien, Österreich

ARCHITEKTUR

BWM Designers & Architects

BAUHERRSCHAFT

IFA Institut für Anlageberatung

TRAGWERKSPLANUNG

Gerhard Hejkrlik

FERTIGSTELLUNG

2012

SAMMLUNG

Architekturzentrum Wien

PUBLIKATIONSdatum

13. September 2013



© Christoph Panzer



© Christoph Panzer



© Christoph Panzer

Wohnbau Kreitnergasse

Erdgeschoss über einen Gartenanteil. In den obersten Stockwerken sind die Wohnungen mit Terrassen ausgestattet. (Text: Architekten, redaktionell überarbeitet)

DATENBLATT

Architektur: BWM Designers & Architects (Erich Bernard, Daniela Walten, Johann Moser, Markus Kaplan)

Mitarbeit Architektur: Andreas Votzi, András Klopfer

Bauherrschaft: IFA Institut für Anlageberatung

Tragwerksplanung: Gerhard Hejkrlik

Haustechnik: PME Techn. Büro für Klimatechnik GesmbH

Fotografie: Christoph Panzer

Funktion: Wohnbauten

Planung: 2009 - 2011

Ausführung: 2011 - 2012

Grundstücksfläche: 618 m²

Bruttogeschossfläche: 2.514 m²

Nutzfläche: 1.338 m²

Bebaute Fläche: 402 m²

Umbauter Raum: 5.440 m³

Baukosten: 2,5 Mio EUR

NACHHALTIGKEIT

Endenergiebedarf: 0,0 kWh/m²a (Energieausweis)

Energiesysteme: Fernwärme

Materialwahl: Stahlbeton



© Christoph Panzer



© Christoph Panzer



© Christoph Panzer

Wohnbau Kreitnergasse



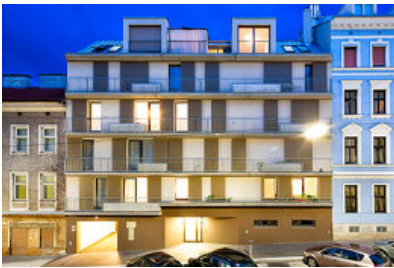
© Christoph Panzer



© Christoph Panzer



© Christoph Panzer

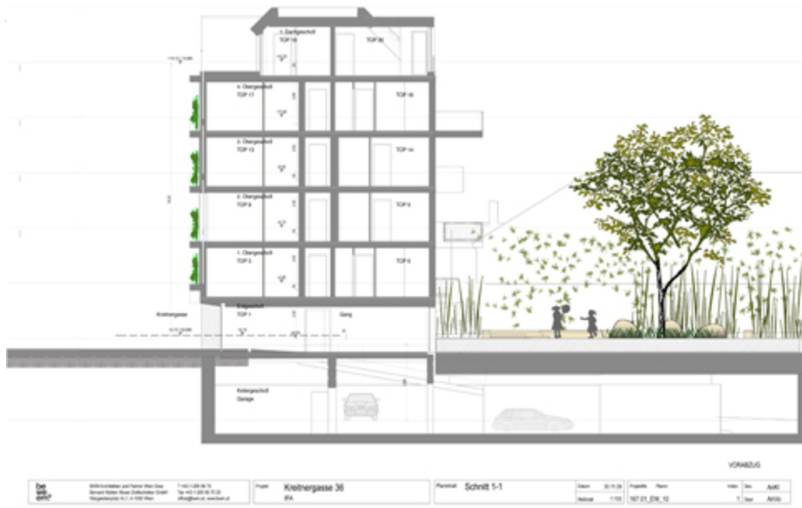


© Christoph Panzer



© Christoph Panzer

Wohnbau Kreitnergasse



Querschnitt