

Revitalisierung Amtshaus Marktgemeinde Obdach

Hauptstraße 31
8742 Obdach, Österreich



© Peter Eder

ARCHITEKTUR

Christian Andexer

BAUHERRSCHAFT

Marktgemeinde Obdach

TRAGWERKSPLANUNG

FA & WO

ÖRTLICHE BAUAUFSICHT

Rottenmanner

FERTIGSTELLUNG

2012

SAMMLUNG

HDA Haus der Architektur

PUBLIKATIONSdatum

26. Juli 2013



Das Amtshaus der Marktgemeinde Obdach geht in seiner Entstehung auf das 16. Jhdt zurück und ist Teil der langgestreckten historischen Hauptplatzbebauung. Das Vorderhaus und das Hinterhaus, mit ungefähr gleicher Kubatur, sind mit einem Verbindungsbau angebunden. Beide Objekte weisen im Erdgeschoß Kreuzgrat- und Tonnengewölbe auf.

Der Entwurf baut auf der historischen Struktur auf, öffnet die charakteristische Mittelhallenstruktur und macht diese wieder erlebbar. Die Amtrräume werden in die Bausubstanz eingefügt, die Gewölberäume wieder zusammengeführt. Die neu eingefügten Wände lassen die historische Struktur sichtbar. Die Mittelerschließung aus den 1930er Jahren wird erhalten, ein gläsernes Foyer bindet die beiden Trakte zusammen.

Der Gemeinderatssaal wird als eigenständige Kubatur im neu geschaffenen Innenhof situiert. Dieser Lösung war gegenüber zu massiven Eingriffen in die denkmalgeschützte Raumschubstanz der Vorzug zu geben. Als Herz der Anlage, bietet er bewusst eine zeitgemäße Raumstruktur an. Der Hof selbst versteht sich als Aktionsraum für Veranstaltungen, Hochzeiten etc. Das Raumprogramm ermöglicht auch die Unterbringung zusätzlicher Verwaltungseinheiten im Rahmen der Diskussion über Gemeindefusionen.

(Text: Christian Andexer)



© Peter Eder



© Peter Eder



© Peter Eder

Revitalisierung Amtshaus Marktgemeinde Obdach

DATENBLATT

Architektur: Christian Andexer
Mitarbeit Architektur: Arch. DI. Timmerer-Maier
Bauherrschaft: Marktgemeinde Obdach
Tragwerksplanung: FA & WO
örtliche Bauaufsicht: Rottenmanner
Fotografie: Peter Eder

Norbert Rabl ZT GmbH (Konsulent Brandschutz)
Hubert Schwarz Restaurator (Konsulent Fassade)
FPL Elektro: TB Ing. Helmut Theinschnack
FPL HLS: IPG TB Ing. Hermann Hofer

Funktion: Büro und Verwaltung

Wettbewerb: 2008
Planung: 2009
Ausführung: 2010 - 2012

Grundstücksfläche: 1.361 m²
Bruttogeschossfläche: 1.319 m²
Nutzfläche: 1.003 m²
Bebaute Fläche: 749 m²
Umbauter Raum: 3.500 m³

NACHHALTIGKEIT

Revitalierung statt Neubau.
Örtliche Hackschnitzel Fernwärme

Energiesysteme: Fernwärme

AUSFÜHRENDE FIRMEN:

Baumeister: Berlinger Bauges.m.b.H.; Obdach
Stahlbau: STEKO Metallbauges.m.b.H.; Amering

AUSZEICHNUNGEN



© Peter Eder



© Peter Eder



© Peter Eder

**Revitalisierung Amtshaus
Marktgemeinde Obdach**

1. Preis geladenes Gutachterverfahren 2008

Weitere WettbewerbsteilnehmerInnen:

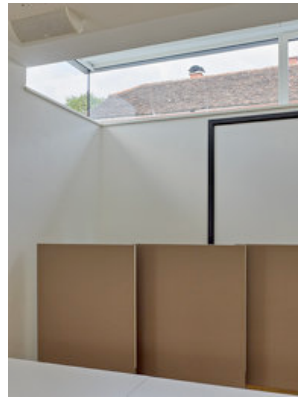
_ Arch. Kapfenberger

_ Bmst. Mitterbacher

_ Arch. Baier



© Peter Eder



© Peter Eder

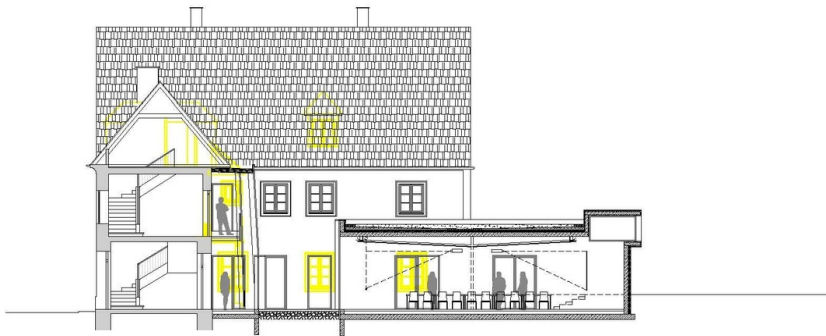


© Peter Eder

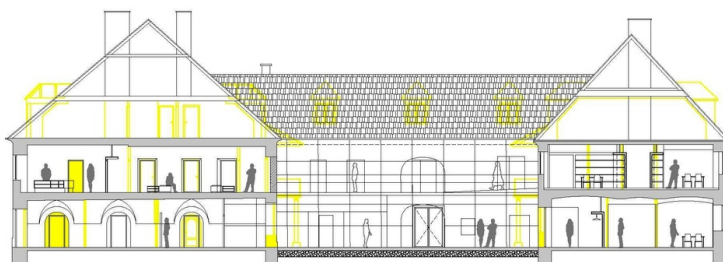
Revitalisierung Amtshaus
Marktgemeinde Obdach



Ansicht 1

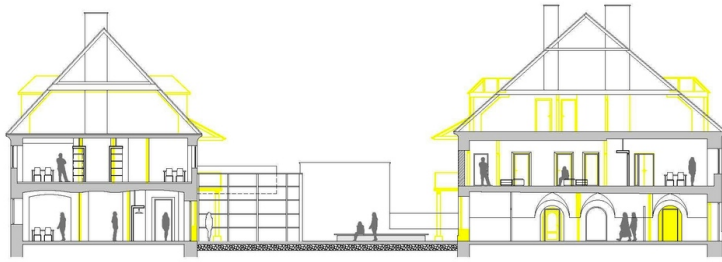


Schnitt 1

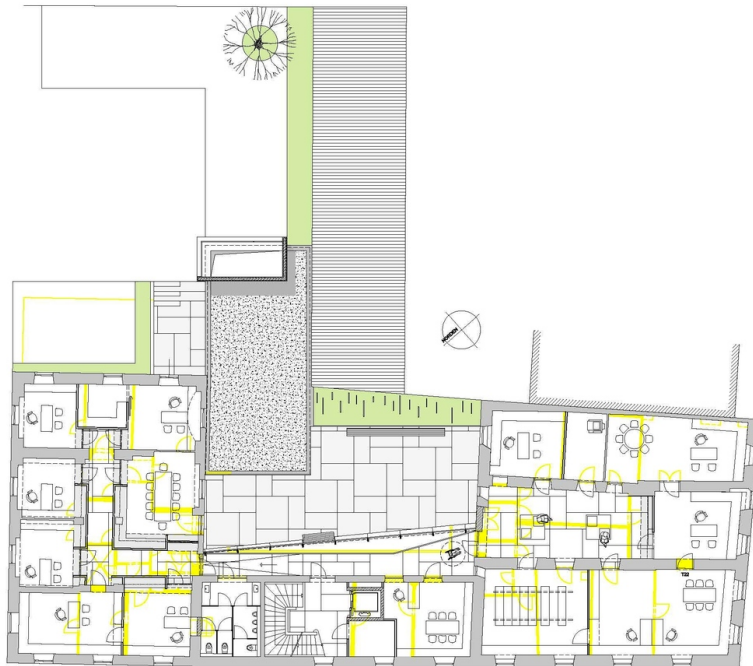


Schnitt 3

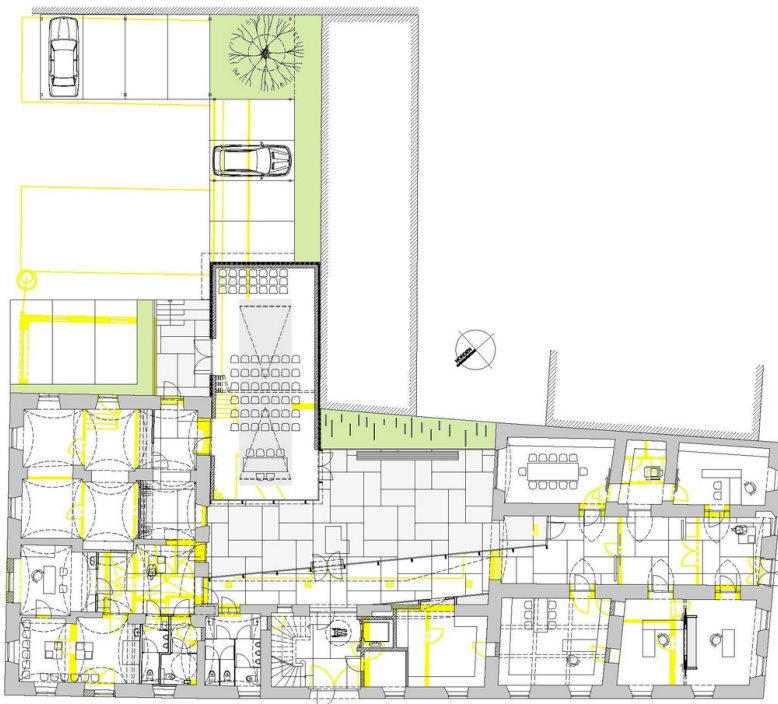
Revitalisierung Amtshaus
Marktgemeinde Obdach



Schnitt 2



Grundriss OG



Grundriss EG

**Revitalisierung Amtshaus
Marktgemeinde Obdach**



Lageplan