



© Günter Richard Wett

Der Lebensmittelmarkt entstand auf einem dreiecksförmig zugeschnittene Grundstück, das an zwei Seiten von Straßen begrenzt ist, welche in einen Kreisverkehr einmünden. Mit der Entscheidung den Baukörper – und nicht den asphaltierten Parkplatz – an die Verkehrsfläche zu positionieren, konnte ein interessantes städtebauliches Ergebnis erzielt werden. Eine bestehende Baumreihe, begleitend zum Straßenverlauf, unterstützt den so gesetzten und abgeknickten Baukörper zusätzlich.

Die Außenwände wurden in Holzriegelbauweise ausgeführt und besitzen eine hinterlüftete Holzschindelfassade. Die Dachkonstruktion besteht aus vorgefertigten Kastenträgerelementen mit integrierter Wärmedämmung. Als Oberfläche von Wand und Decke wurde Seekiefersperrholz verwendet. (Text: Architekten)

MPREIS Kössen

Lendgasse 2
6345 Kössen, Österreich

ARCHITEKTUR

Giner + Wucherer

BAUHERRSCHAFT

MPREIS

TRAGWERKSPLANUNG

Alfred Brunensteiner

FERTIGSTELLUNG

2009

SAMMLUNG

aut. architektur und tirol

PUBLIKATIONSdatum

1. August 2013



© Günter Richard Wett



© Günter Richard Wett



© Günter Richard Wett

MPREIS Kössen

DATENBLATT

Architektur: Giner + Wucherer (Thomas Giner, Erich Wucherer)

Bauherrschaft: MPREIS

Tragwerksplanung: Alfred Brunensteiner

Fotografie: Günter Richard Wett

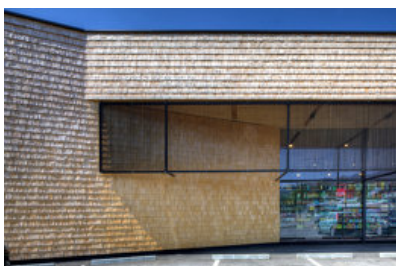
ÖBA: Markus Rottenspacher

HSLE: Tivoli Plan, Innsbruck

Funktion: Konsum

Planung: 2008

Ausführung: 2008 - 2009



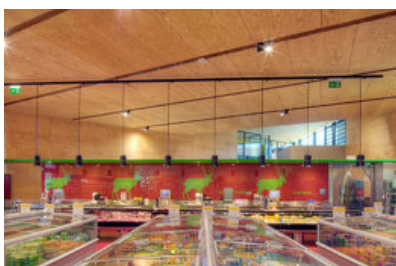
© Günter Richard Wett



© Günter Richard Wett

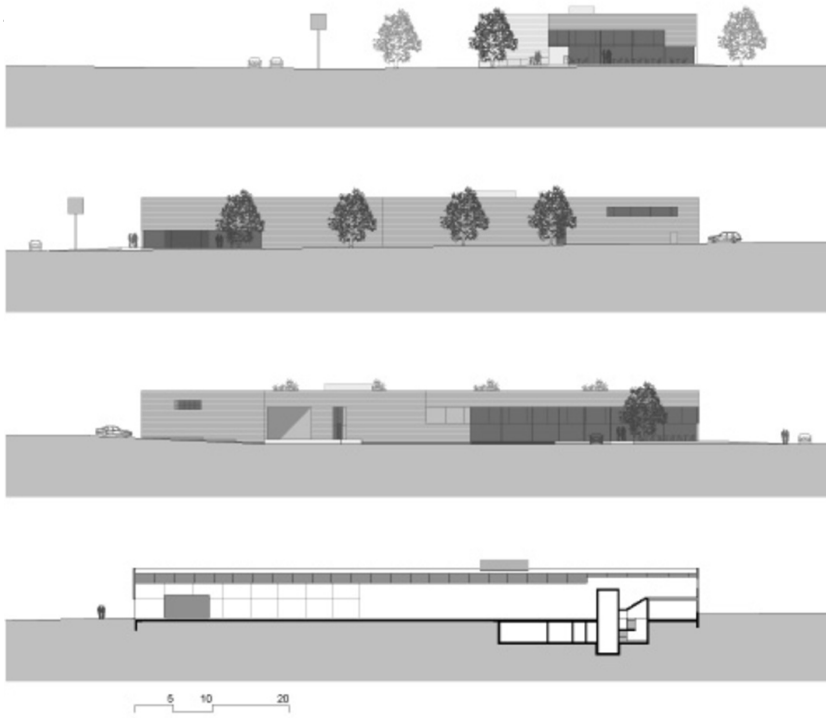


© Günter Richard Wett

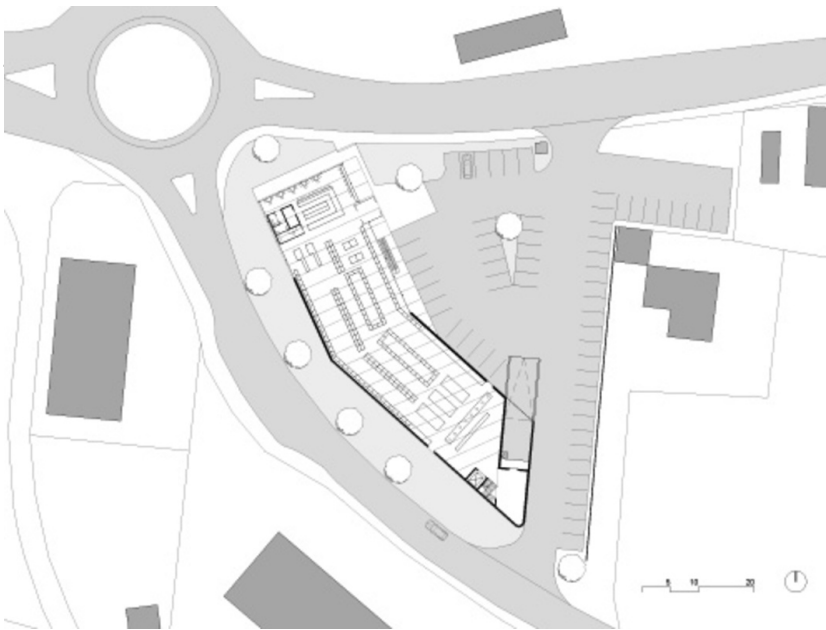


© Günter Richard Wett

MPREIS Kössen



Ansichten, Schnitt



Grundriss