



© Markus Bstieler

Stadthaus Mariahilf

Höttinger Au 14
6020 Innsbruck, Österreich

ARCHITEKTUR

Giner + Wucherer

BAUHERRSCHAFT

Panorama Bauobjekt GmbH

TRAGWERKSPLANUNG

IFS Ziviltechniker GmbH

FERTIGSTELLUNG

2012

SAMMLUNG

aut. architektur und tirol

PUBLIKATIONSdatum

8. August 2013



Das Wohngebäude liegt innerstädtisch zentral zwischen Universität und Innsbrucker Altstadt, auf der nördlichen Innseite und am Fuß der Nordkette. Das freistehende Gebäude ist der östliche Abschluss einer straßenbegleitenden, überwiegend geschlossenen Häuserzeile.

Der leicht aus der Flucht dieser Häuserfront ausgedrehte Baukörper reagiert auf den vorhandenen Knick im Straßenraum und nimmt Bezug auf die lange straßenseitige Einfriedungsmauer des großen angrenzenden Gartens. Die Abstufung des 6-geschossigen Hauses zu dieser östlich angrenzenden Gartenfläche und zum nördlichen Nachbarn schafft für die oberen Maisonettenwohnungen großzügige Terrassenflächen.

Im Erdgeschoss sind straßenseitig der Zugangsbereich mit Fahrradraum und das Parkdeck angeordnet. Auf den fünf weiteren Ebenen sind 16 Wohneinheiten untergebracht. Der kompakte Baukörper ist als Niedrigenergiehaus mit Kollektorflächen am Dach konzipiert.

Zentrales Element für die Fassadengestaltung sind die großteils 2-geschossigen Fensterelemente im Raster der großflächigen Baueternitplatten. Insbesondere die Verwendung von Lärchenholzfenstern als Gegenstück zur schlichten betongrauen Fassadenplatte verleiht dem Gebäude sein charakteristisches Erscheinungsbild.

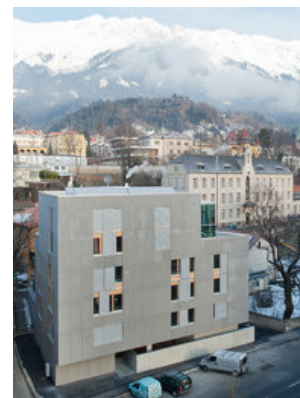
In enger Kooperation mit dem Bauträger Panorama GmbH und abseits der ansonsten üblichen sogenannten Investorenbautätigkeit konnte an dieser städtebaulich sensiblen Stelle ein selbstbewusstes, wohlproportioniertes und fein materialisiertes Stadthaus realisiert werden. (Text: Architekten)



© Markus Bstieler



© Markus Bstieler



© Panorama Bauobjekt GmbH

Stadthaus Mariahilf

DATENBLATT

Architektur: Giner + Wucherer (Thomas Giner, Erich Wucherer)

Bauherrschaft: Panorama Bauobjekt GmbH

Tragwerksplanung: IFS Ziviltechniker GmbH

Fotografie: Markus Bstieler

ÖBA: Baumanagement Kübauch, Innsbruck

HSL-Planung: Klimaterm GmbH, Zirl

Elektroplanung: H-E-L-P, Wörgl

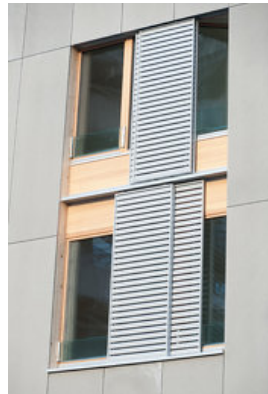
Funktion: Wohnbauten

Planung: 2011

Ausführung: 2011 - 2012

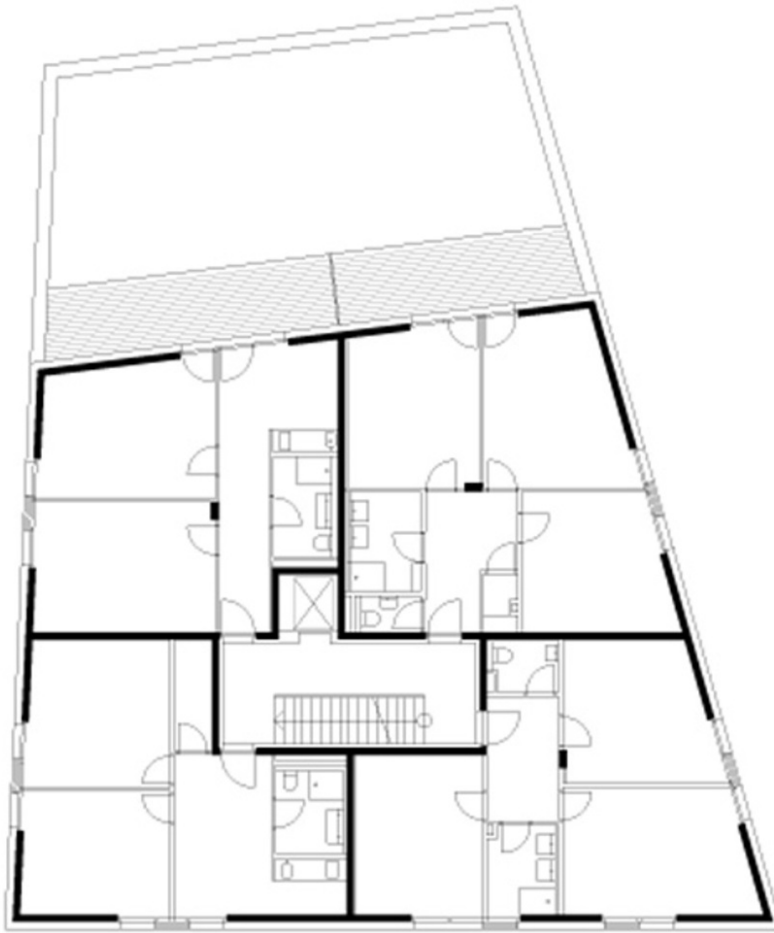


© Markus Bstieler



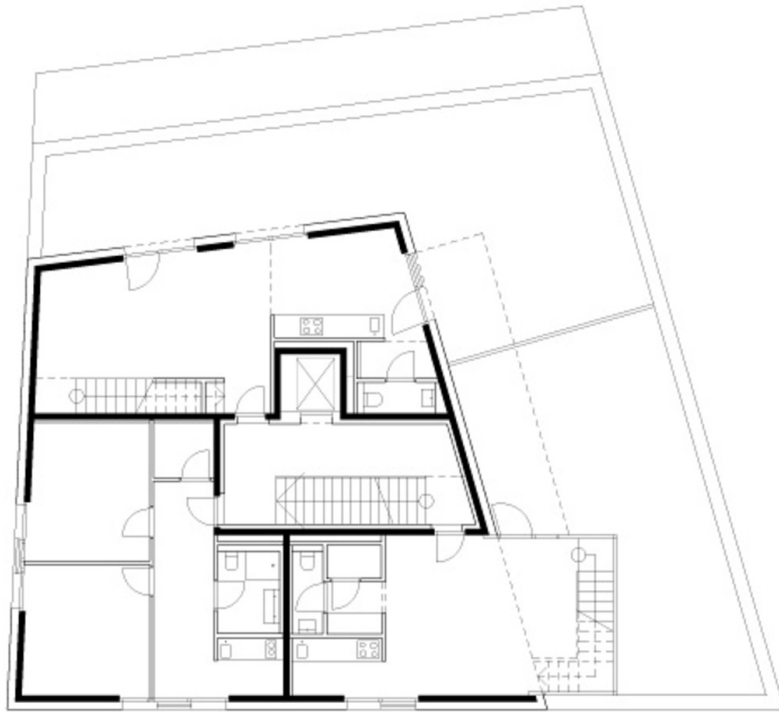
© Panorama Bauobjekt GmbH

Stadthaus Mariahilf



Grundriss OG

Stadthaus Mariahilf



Grundriss DG



Lageplan