



© Roman Strieder

Haus K.

Tirol, Österreich

ARCHITEKTUR

Giner + Wucherer

TRAGWERKSPLANUNG

Alfred Brunensteiner

FERTIGSTELLUNG

2012

SAMMLUNG

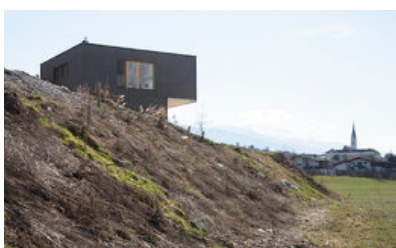
aut. architektur und tirol

PUBLIKATIONSdatum

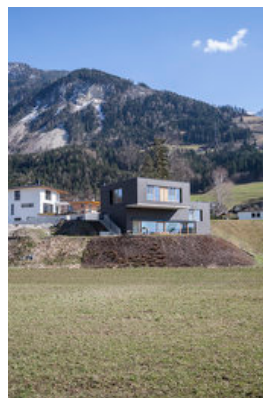
8. August 2013

Am östlichen Siedlungsrand von Schwaz wurde von der Stadt ein kleines Siedlungsgebiet neu erschlossen. An prominenter Stelle dieses, 6 m über dem eigentlichen Talboden liegenden Gebiets wurde ein Einfamilienhaus errichtet. Das Haus ist Richtung Westen mit Blick über landwirtschaftliche Freiflächen zum Stadtzentrum und zum dominanten Gebirgsmassiv der Nordkette orientiert - eine Ausrichtung, die mittels eines auskragenden, die vorgelagerte Terrasse überdeckenden Gebäudeteils verstärkt wird.

Einer nachhaltigen Herangehensweise folgend wurde die in Tirol in „Vergessenheit“ geratene Bauweise mit vorgemauerter NF-Ziegelfassade und dahinterliegender Kerndämmung mit Mineralwolle ausgeführt. Sorgfältige Planung von Lager-, Stoß- und Bewegungsfugen und die strikte Beschränkung auf ganze und halbe Steine bis hin zur Ausbildung der Fensterleibungen ohne Verschnitt erzeugen im Zusammenspiel mit den anthrazitfarbenem Klinker, dem Sichtbeton und den geölten Eichenholzoberflächen für Fenster und Türen ein elegantes und hochwertiges Erscheinungsbild. (Text: Architekten)



© Roman Strieder



© Roman Strieder



© Roman Strieder

Haus K.

DATENBLATT

Architektur: Giner + Wucherer (Thomas Giner, Erich Wucherer)

Tragwerksplanung: Alfred Brunensteiner

Fotografie: Roman Strieder

ÖBA: BMJ Baumanagement Juffinger

Funktion: Einfamilienhaus

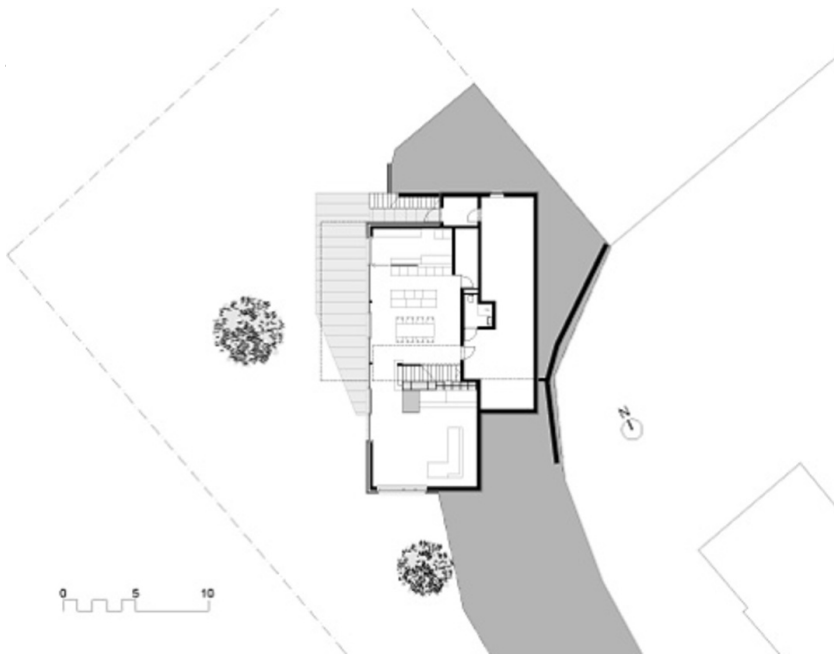
Planung: 2011

Ausführung: 2011 - 2012

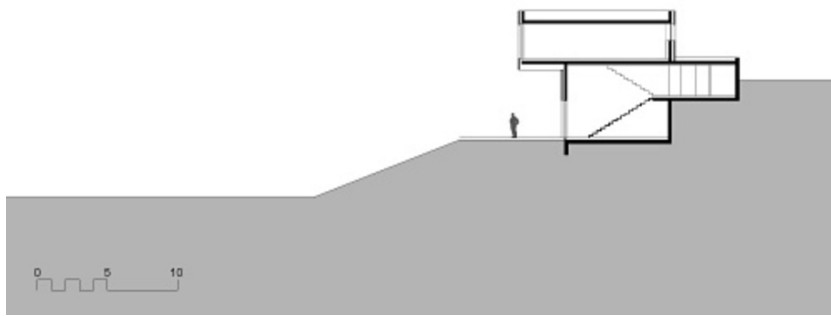


© Roman Strieder

Haus K.



Grundriss



Schnitt