



© Angelo Kaunat

Hypo Geschäftsstelle Seefeld

Bahnhofstraße 136a
6100 Seefeld, Österreich

ARCHITEKTUR

Architekturhalle Wulz-König

BAUHERRSCHAFT

Hypo Tirol Bank AG

TRAGWERKSPLANUNG

Oswald Neuner

FERTIGSTELLUNG

2011

SAMMLUNG

aut. architektur und tirol

PUBLIKATIONSdatum

7. August 2013



Innenraumgestaltung

Die neue Hypo-Geschäftsstelle Seefeld liegt am südlichen Eingang der örtlichen Fußgängerzone und ist in einem ehemaligen – rund 100 m² großen – erdgeschossigen Geschäftslokal mit südländisch anmutenden Bogenfenstern untergebracht. 2010 war die Architekturhalle damit beauftragt worden, die Innenraumgestaltung des Projektes zu übernehmen.

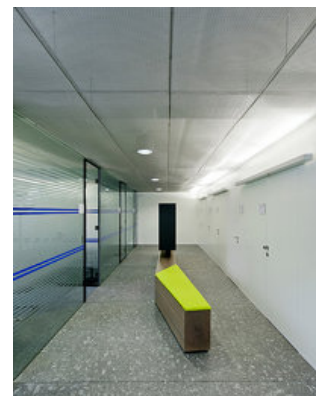
Die Herausforderung bestand darin, ein komplexes Raumprogramm – bestehend aus einer abtrennbaren SB-Zone im Eingangsbereich, einer Bankhalle im Zentrum, drei Beratungsbüros sowie einem Servicebereich – auf der überaus beengten Fläche unterzubringen. Für den Boden der Halle wählten die Planer dunklen Granit, während die Beratungsbüros mit gleichfarbigen Teppichen ausgelegt wurden. Die Wände blieben weiß, die Zwischenwände bestehen aus Glas. Die Decke wird über die gesamte Länge von einem abgehängten Miro-Metallgewebe dominiert. (Text: Architekten)



© Angelo Kaunat



© Angelo Kaunat



© Angelo Kaunat

Hypo Geschäftsstelle Seefeld

DATENBLATT

Architektur: Architekturhalle Wulz-König (Raimund Wulz, Manfred König)

Mitarbeit Architektur: Peter Bucher

Bauherrschaft: Hypo Tirol Bank AG

Tragwerksplanung: Oswald Neuner

Fotografie: Angelo Kaunat

Bauphysik: Gottfried Mayr, Innsbruck

HKLS- und E_Planung: Büro A3, Innsbruck

Funktion: Innengestaltung

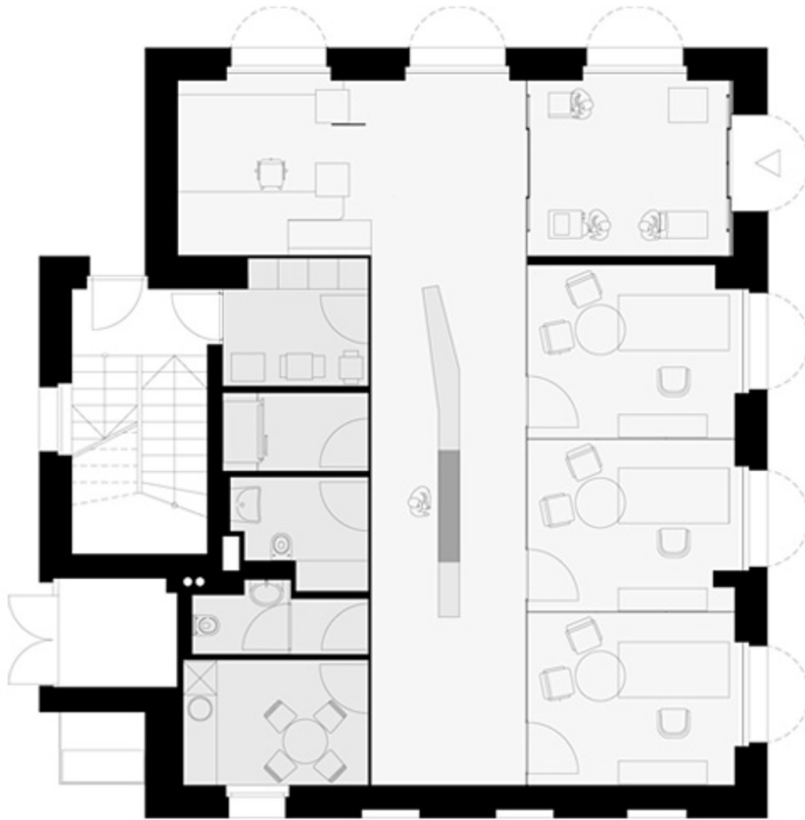
Planung: 2010

Fertigstellung: 2011



© Angelo Kaunat

Hypo Geschäftsstelle Seefeld



Grundriss