



© Paul Ott

## FLUR 20

Flurgasse 20  
8010 Graz, Österreich

ARCHITEKTUR  
**INNOCAD**

BAUHERRSCHAFT  
**GSL Gemeinnützige Bauvereinigung GmbH**

TRAGWERKSPLANUNG  
**Daninger + Partner Engineering GmbH**

ÖRTLICHE BAUAUFSICHT  
**NEUundPLAN-ARCHITEKTUR**

FERTIGSTELLUNG  
**2012**

SAMMLUNG  
**HDA Haus der Architektur**

PUBLIKATIONSdatum  
**24. August 2013**



Bei diesem Low Budget Projekt handelt es sich um einen sozialen Wohnbau in Graz, der es sich zum Ziel gemacht hat, mit geringsten Mitteln und systematischer Gebäudeorganisation, maximale Wohnqualität und gestalterischen Ausdruck zu erzeugen.

Durch ein flexibles Grundrisslayout und der Möglichkeit des Zu- und Wegschaltens von Räumen wird eine Vielfalt von Wohnungstypologien organisiert. Somit entsteht trotz der systematisch optimierten Struktur des Gebäudes eine kreative Vielfalt und entsprechendes äußeres Erscheinungsbild.

Die Struktur des Gebäudes und der einfache Baukörper ermöglichen - mit Hilfe eines modularen Systems - durch Kombinatorik, Subtraktion und Addition von Räumen, hohe Ansprüche an Individualität und Gestaltungsvielfalt zu erfüllen. Mit diesem System lassen sich 40 verschiedene Grundrisstypologien erzeugen und das bedeutet eine große Flexibilität in der Planungsphase.

Im Sinne ressourcenschonenden Bauens erfolgt die Beheizung mit Fernwärme und die Warmwasserbereitung über Sonnenkollektoren. (Text: Innocad)



© Paul Ott



© Paul Ott



© Paul Ott

**FLUR 20**

## DATENBLATT

Architektur: INNOCAD

Mitarbeit Architektur: Projektleiter: Patrick Handler

Arch. DI Martin Lesjak, DI Elisabeth Krammer, DI Jörg Kindermann, DI Michael Petar

Bauherrschaft: GSL Gemeinnützige Bauvereinigung GmbH

Tragwerksplanung: Daninger + Partner Engineering GmbH

örtliche Bauaufsicht: NEUundPLAN-ARCHITEKTUR

Fotografie: Paul Ott

Bauphysik: Tomberger – BBM GmbH

Elektro, HKLS: Neubauer GesmbH

Funktion: Wohnbauten

Planung: 2011

Ausführung: 2011 - 2012

Grundstücksfläche: 2.226 m<sup>2</sup>Bruttogeschossfläche: 1.836 m<sup>2</sup>Nutzfläche: 1.521 m<sup>2</sup>

## NACHHALTIGKEIT

Fernwärme und Warmwasserbereitung über Sonnenkollektoren

## AUSFÜHRENDE FIRMEN:

Baufirma: Domweber Bau GmbH

Fenster: Firma Karl Hathold

HKLS: Neubauer GesmbH

Schlosser: Gansweider Metalltechnik GmbH

Parkett: Holz im Bau GesmbH &amp; Co KG

Dachdecker: Bau&amp;Dach GmbH

## AUSZEICHNUNGEN

Best Architects 14



© Paul Ott



© Paul Ott



© Paul Ott

FLUR 20

In nextroom dokumentiert:  
Architekturpreis des Landes Steiermark 2013, Nominierung



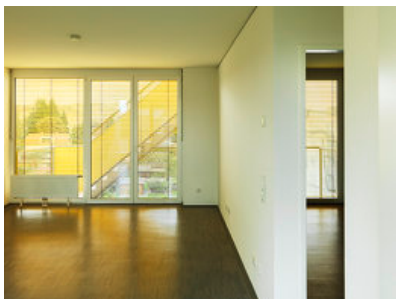
© Paul Ott



© Paul Ott



© Paul Ott

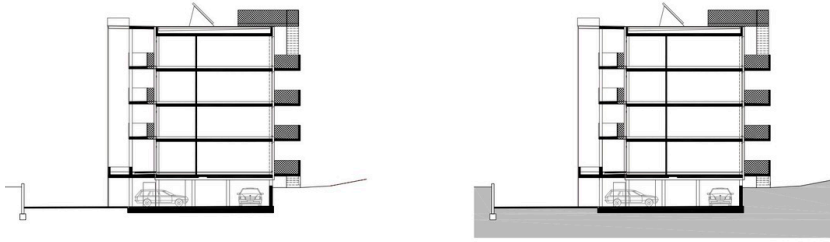


© Paul Ott

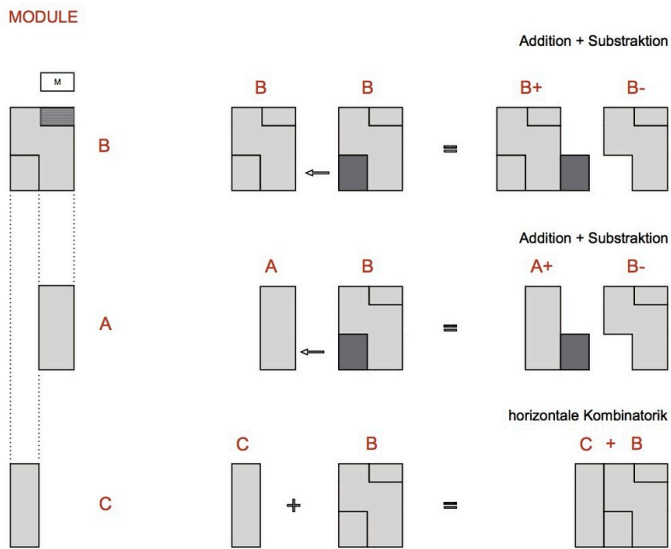


© Paul Ott

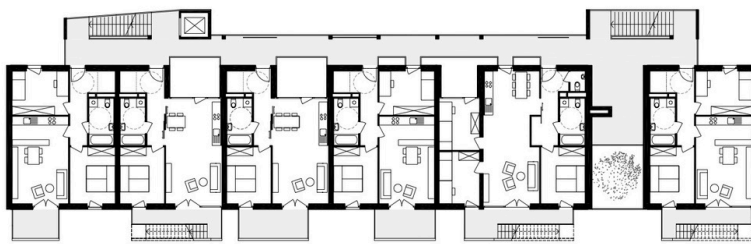
FLUR 20



Schnitte

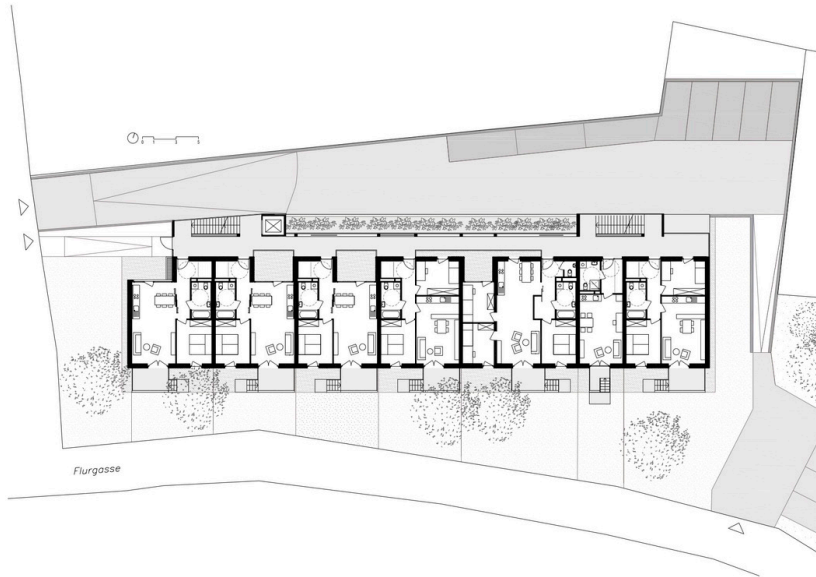


Schema

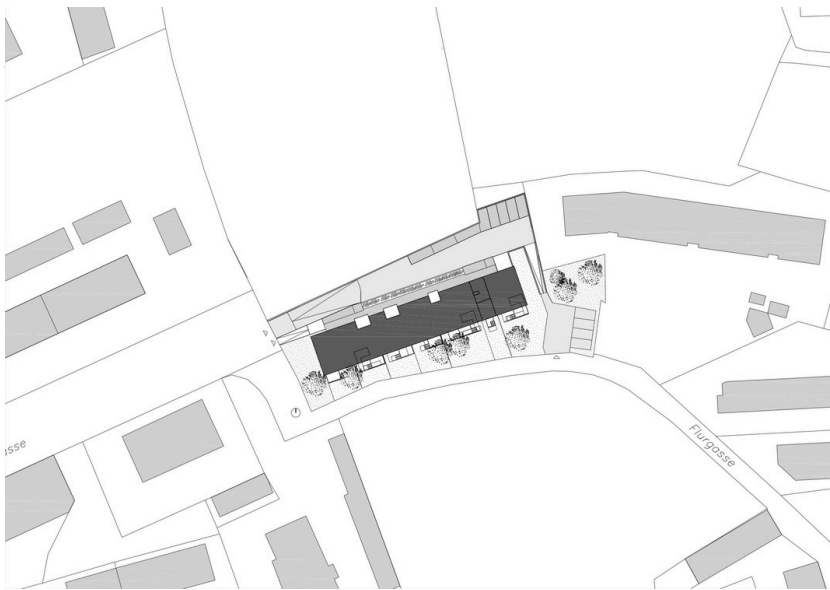


Grundriss RG

FLUR 20



Grundriss EG



Lageplan