



© Robert F. Hammerstiel

## Haus mabi&mibi

Gemeindeberggasse 107  
1130 Wien, Österreich

ARCHITEKTUR

**Klaus Leitner Architekten**

TRAGWERKSPLANUNG

**ghp gmeiner haferl&partner**

FERTIGSTELLUNG

**2011**

SAMMLUNG

**afo architekturforum oberösterreich**

PUBLIKATIONSdatum

**3. September 2013**

Eine wartungsfreie Fassade: die hinterlüftete Vormauerung aus Ziegeln und Stahlbetonträgern wird mit Glas-Aluminiumkonstruktionen für die Öffnungen ergänzt.

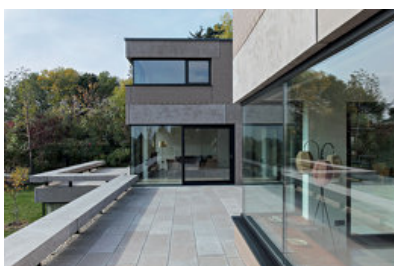
Tragen und Lasten ist Thema der Haut: Die Öffnungen überspannen Stahlbetonfertigteile, ihre Höhe entspricht jeweils der Weite der Öffnung. Ein flächiges Spiel aus (kleinformatigen) Ziegeln, Stahlbetonträgern und Öffnungen entsteht.

Die tragenden Mauern wurden aus 17cm Ziegeln errichtet.

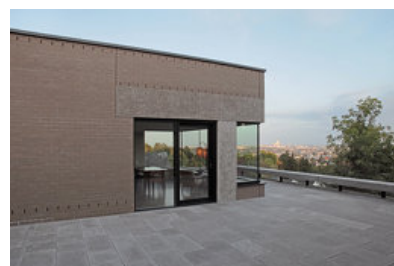
Zwei Häuser, miteinander auf der Gartenebene verbunden, halten über eine gemeinsame Terrasse Zwiesprache miteinander. Ausblicke zur Stadt, in die Landschaft und zum Gegenüber unterstützen unterschiedliche Innenraumqualitäten und -proportionen.

Aufeinander abgestimmte, fein differenzierte Brauntöne der Fassadenmaterialien fügen das Bauwerk in das von der Natur dominierte Bild des Stadtrandes.

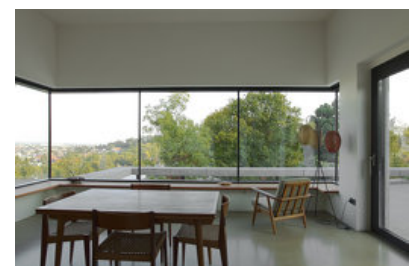
Text: Architekt



© Robert F. Hammerstiel



© Robert F. Hammerstiel



© Robert F. Hammerstiel

**Haus mabi&mibi**

DATENBLATT

Architektur: Klaus Leitner Architekten (Klaus Leitner)

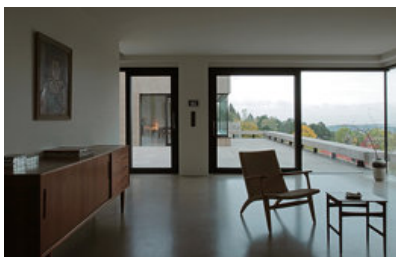
Tragwerksplanung: ghp gmeiner haferl&partner (Manfred Gmeiner, Martin Haferl)

Fotografie: Robert F. Hammerstiel

Funktion: Einfamilienhaus

Planung: 2008

Fertigstellung: 2011



© Robert F. Hammerstiel



© Robert F. Hammerstiel



© Robert F. Hammerstiel