



© Rupert Steiner

Landesberufsschule Waldegg

Waldegg 41
2754 Waldegg, Österreich

ARCHITEKTUR

Wolfgang Weidinger

BAUHERRSCHAFT

Land Niederösterreich

TRAGWERKSPLANUNG

FCP

ÖRTLICHE BAUAUFSICHT

**Vonwald Plan & Baumanagement
GmbH**

FERTIGSTELLUNG

2016

SAMMLUNG

newroom

PUBLIKATIONSdatum

28. Mai 2019



Unter der Miteinbeziehung des Bestandes gruppieren sich nach der Fertigstellung alle Gebäudeteile mit den unterschiedlichsten Funktionen um den neu geschaffenen Schulplatz in der Mitte der Anlage.

Man betritt das Schulareal in der Campusmitte über die 2-geschoßige Aula, an die ein Schülerkaffeee angeschlossen und von wo aus der Turnsaal erreichbar ist. Darin gesetzte Aktivitäten können über die Glasfront mitverfolgt werden. Dieser gesamte zentrale Bereich ist Ort für verschiedenste Tätigkeiten. Sei es tagsüber als Pausenbereich oder ausgelagerter Unterrichtsbereich oder Abends als Freizeitbereich für die Bewohnerinnen und Bewohner des Schülerwohnheimes. Darüber liegt ein höher gelegter Freibereich, der gemeinsame Schulplatz, welcher auch räumlich die Mitte der Baukörperanordnungen bildet. Von der Aula aus organisieren sich ca. 8.000 m² Nutzfläche in verschiedene Bereiche und Bauteile unter Miteinbeziehung des bestehenden Küchentraktes. Glaswände und Oberlichten gewähren Durchblicke und bringen Tageslicht in das Innere des Gebäudes.

Im Schülerwohnheim sind 24 Wohnappartements, Erzieherzimmer und andere Räumlichkeiten untergebracht. Jedes Wohnappartement hat vier Zimmer, einen dazugehörigen Sanitärbereich und ein in der Mitte positioniertes Wohnzimmer. Der Flur weitet sich in den Atrien auf, räumliche Verbindungen über die Geschoße bringen natürliches Licht in das Innere des Gebäudes.

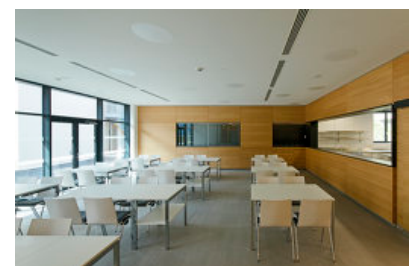
Die Gebäudeteile wurden bei vollem Betrieb, ohne Aussiedelung, in 3 Bauphasen errichtet. (Text: Architekt)



© Rupert Steiner



© Rupert Steiner



© Rupert Steiner

DATENBLATT

Architektur: Wolfgang Weidinger

Mitarbeit Architektur: Sylvia Urban, Marie Recaz, Heike Lukabauer, Marion Pössl,
Georg Bechthold, Katharina Krail

Bauherrschaft: Land Niederösterreich

Tragwerksplanung: FCP

Mitarbeit Tragwerksplanung: Wolf-Dietrich Denk, Markus Riel

örtliche Bauaufsicht: Vonwald Plan & Baumanagement GmbH

Mitarbeit ÖBA: Hannes Daxböck

Fotografie: Rupert Steiner

Kubik Project GmbH, Gießhübl, Fachplanung Elektrotechnik

ZFG Projekt GmbH, Baden, Fachplanung Haustechnik

IBS Institut für Brandschutztechnik und Sicherheitsforschung, Linz, Brandschutz

Schneeweis Wittmann, Design Leitsystem

Funktion: Bildung

Wettbewerb: 08/2009 - 02/2010

Planung: 06/2010

Ausführung: 11/2011 - 02/2016

Grundstücksfläche: 26.423 m²

Bruttogeschossfläche: 11.788 m²

Nutzfläche: 6.798 m²

Bebaute Fläche: 4.005 m²

Umbauter Raum: 50.906 m³

Baukosten: 18,6 Mio EUR

NACHHALTIGKEIT

Alle Zu- und Neubauteile wurden nach dem Pflichtenheft Energie des Landes
Niederösterreich errichtet.

Alle Neubauteile sind mit einer kontrollierten Lüftungsanlage ausgestattet.

Das Wohnheim besitzt Passivhausqualität.

Heizwärmebedarf: 3,0 kWh/m³a (Energieausweis)



© Rupert Steiner



© Rupert Steiner



© Rupert Steiner

Außeninduzierter Kühlbedarf: 0,20 kWh/m²a (Energieausweis)
 Energiesysteme: Fernwärme, Lüftungsanlage mit Wärmerückgewinnung
 Materialwahl: Stahlbeton, Vermeidung von PVC für Fenster, Türen, Vermeidung von PVC im Innenausbau

AUSFÜHRENDE FIRMEN:

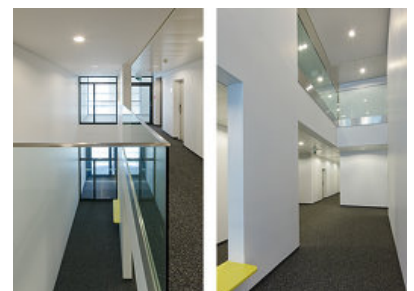
Alpine Bau GmbH, Filiale Horn - Baufirma
 Switelsky Baugesellschaft m.b.H., Horn - Baufirma
 Hitthaller+Trixl Bau.m.b.H, Trumau - Wärmedämmverbundsystem
 WIBA Gesellschaft m.b.H.m, Langenzersdorf - Schwarzdeckung, Bauspengler
 Hasslinger GmbH, Wr. Neustadt - Holz-Alu-Fenster
 Heinrich Renner GmbH, Langenlois - Alu-Fenster/Portale
 TRS Sonnenschutz und Steuerungstechnik GmbH, Graz - Sonnenschutz
 Metallbau Schmuck GmbH, Guntramsdorf - Schlosser
 Gerta Hauser GmbH & Co KG, Linz - Maler
 Durrament GmbH, Wien - Bodenleger und Estrich
 Gleichweit Objektischlerei GmbH, Hartberg - Innentüren
 Mitsch GmbH, Spannberg - Möbeltischler
 Caliqua Anlagentechnik GmbH, Wr. Neudorf - Haustechnik
 Gottwald GmbH & Co KG, Melk - Elektrotechnik
 Siemens Aktiengesellschaft Österreich, Wien - Mess- und Steuerungstechnik



© Rupert Steiner

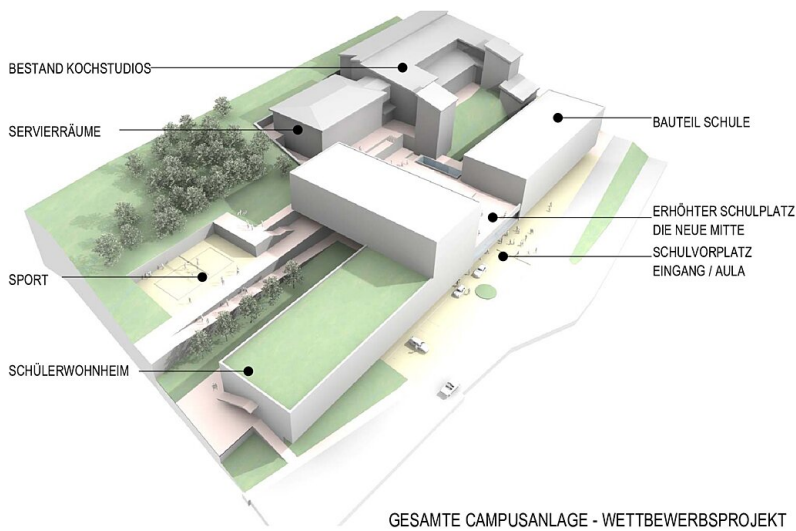


© Rupert Steiner

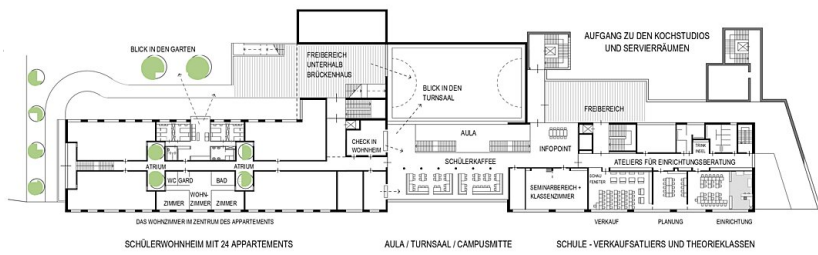


© Rupert Steiner

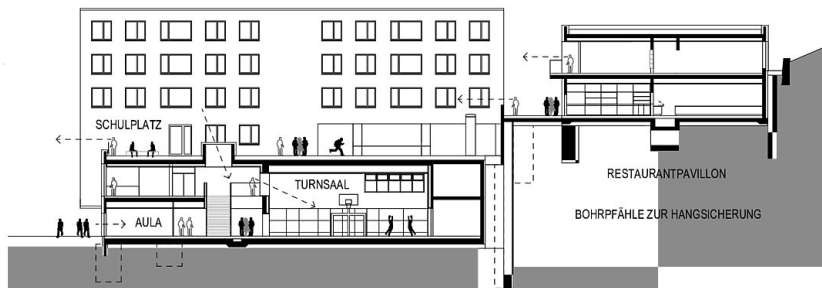
Landesberufsschule Waldegg



Gesamte_Anlage.pdf



Grundriss.pdf



SCHNITT DURCH DIE AULA MIT SCHÜLERKAFEE, TURNSAAL UND DARÜBERLIEGEMDEM SCHULPLATZ

Schnitt.pdf