



© Gerald Liebmingner

## Bürogebäude - Arbeitswelt Josef Göbel

Fladnitz 119  
8163 Fladnitz a.d. Teichalm, Österreich

ARCHITEKTUR  
**Malek Herbst Architekten**

BAUHERRSCHAFT  
**Josef Göbel GmbH**

TRAGWERKSPLANUNG  
**Michael Mohadjer**

FERTIGSTELLUNG  
**2012**

SAMMLUNG  
**HDA Haus der Architektur**

PUBLIKATIONSDATUM  
**11. Oktober 2013**

Im Zuge der Erweiterung der Firma Josef Göbel wurde als erster Schritt des Gesamtkonzeptes ein neues Bürogebäude realisiert. Das klar gegliederte Gebäude wurde so situiert, dass es als „Kopfgebäude“ der Produktionsanlage fungiert und zwischen den Werkstätten und der umgebenden hügeligen Wiesen- und Ackerlandschaft vermittelt.

Der Eingang des einfachen, in drei Geschosse gegliederten Quaders, liegt an der Schmalseite des Gebäudes und ist durch ein Vordach über einer Freitreppe gekennzeichnet. Das geradlinig strukturierte Volumen setzt sich durch einen nach innen versetzten Sockel vom natürlichen Terrain ab und wirkt dadurch, als würde es über der Landschaft schweben. Dieses Bild wird durch die Gestaltung der Außenanlagen noch betont. So sind in unmittelbarer Nähe des Gebäudes nur Rasen- und Kiesflächen angelegt.

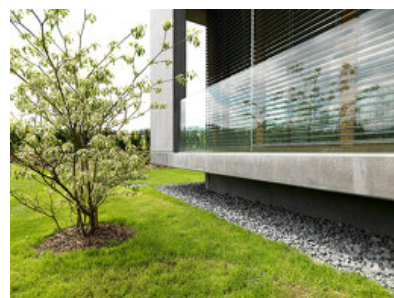
Die Gebäudestruktur ist aus rhythmisch präzise zusammengefügteten Betonfertigelementen komponiert, wobei die Tiefe der Leibungen ein prägnantes Schattenspiel der Fassade erzeugt. Gleichzeitig verstärken naturbelassene Eichenholzfenster die hervorstehende, dunkel gefärbte Betonstruktur in ihrer Wirkung.

Die Aufteilung der Räumlichkeiten im Inneren ist, analog zur Fassadenstruktur, klar geordnet. Die Räume sind rhythmisch um die Erschließungszone angelegt und integrieren jeweils eine komplett verglaste Außenwand und eine in die Struktur integrierte, begehbare Loggia.

Die Materialien im Innen- und Außenbereich sind vorwiegend unbehandelt und so in ihrer natürlichen Farbe wahrnehmbar. (Text: Architekten)



© Gerald Liebmingner



© Gerald Liebmingner



© Gerald Liebmingner

**Bürogebäude - Arbeitswelt Josef Göbel**

DATENBLATT

Architektur: Malek Herbst Architekten (Eveline Malek, Georg Herbst)

Mitarbeit Architektur: Projektleitung: Wolfgang Becker

Bauherrschaft: Josef Göbel GmbH

Tragwerksplanung: Michael Mohadjer

Fotografie: Gerald Liebming

HLS Projektant: Bierbauer-TB GmbH, Hohenau 5a, 8162 Passail

Funktion: Büro und Verwaltung

Planung: 2008 - 2012

Fertigstellung: 2012

Nutzfläche: 1.200 m<sup>2</sup>

AUSFÜHRENDE FIRMEN:

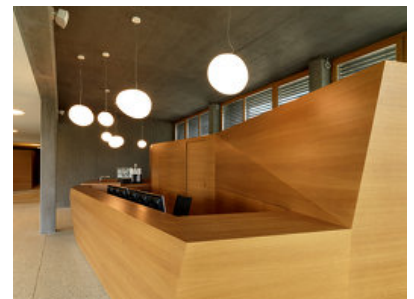
Baumeister und Außenanlagen: Kulmer Bau GesmbH & Co KG, Hart 65, 8212 Pischelsdorf



© Gerald Liebming

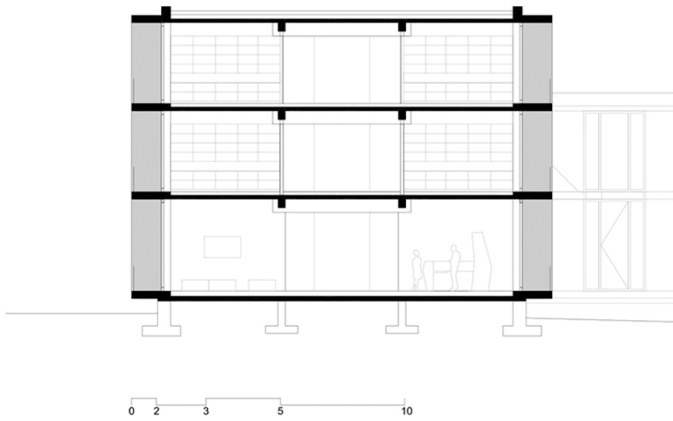


© Gerald Liebming

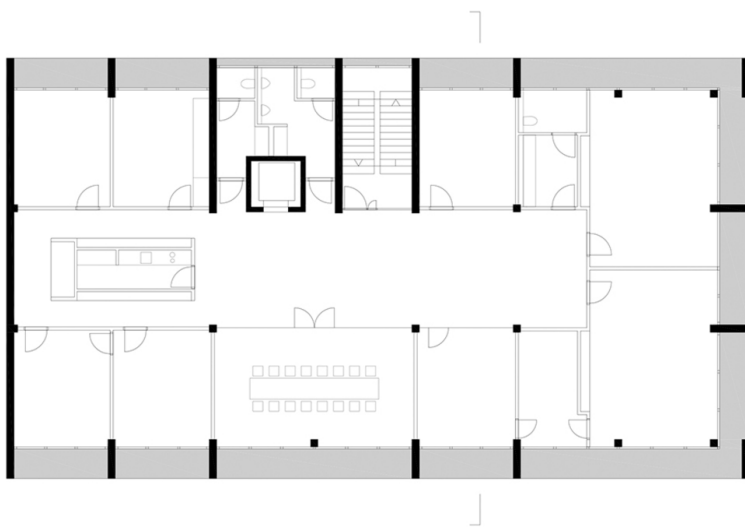


© Gerald Liebming

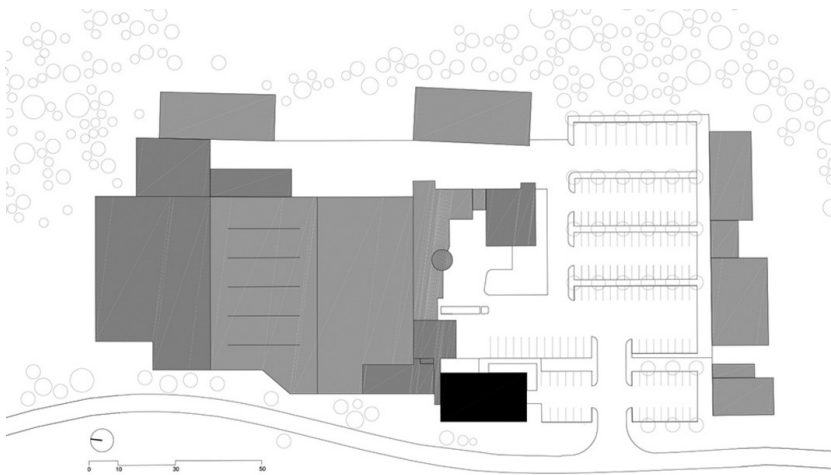
**Bürogebäude - Arbeitswelt Josef Göbel**



Schnitt



Grundriss OG



Lageplan