



© Markus Bstieler

In der Bienerstraße im Innsbrucker Saggeng entstand zwischen der „Villa Taxis“ und der „Villa Nuova“ ein neue Stadtvilla. Der Baukörper über fast quadratischem Grundriss nimmt maßstäblich und lagemäßig die Bebauungsstruktur des Villen-Saggeng auf. Die Höhe des Gebäudes reiht sich in die umgebende bestehende Bebauung ein. Die laubenartige Ausbildung des Dachgeschoßes verhilft dem Baukörper zu gewünschter Vertikalität und unterstützt beim „Sich-Behaupten“ gegenüber den mächtigen Nachbarvillen.

Lediglich zwei Farben bzw. Materialien prägen das äußere Erscheinungsbild und verleihen dem Haus die angestrebte Schärfe und Tiefe: Holzfenster, Läden und Veranda in weiß sowie der innsandfarbene, feinkörnige, mineralische Dickputz. Die fünf Wohneinheiten sind alle zumindest 3-seitig orientiert, mit der Hauptrichtung nach Süden mittels vorgestellter offener Veranda und Dachterrasse. (Text: Architekten)

Stadtvilla Bienerstraße

Bienerstraße 2a
6020 Innsbruck, Österreich

ARCHITEKTUR

Giner + Wucherer

BAUHERRSCHAFT

Innerebner Bau GmbH

TRAGWERKSPLANUNG

Friedrich Oberauer

FERTIGSTELLUNG

2011

SAMMLUNG

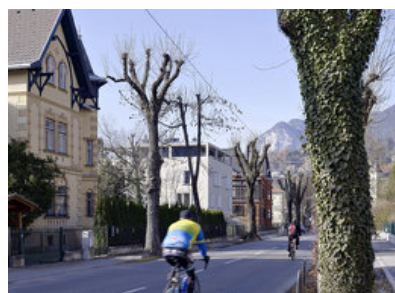
aut. architektur und tirol

PUBLIKATIONSdatum

18. Oktober 2013



© Markus Bstieler



© Markus Bstieler

Stadtvilla Bienerstraße

DATENBLATT

Architektur: Giner + Wucherer (Thomas Giner, Erich Wucherer)

Bauherrschaft: Innerebner Bau GmbH

Tragwerksplanung: Friedrich Oberauer

Fotografie: Markus Bstieler

Grünraumplanung: Maria Auböck, Wien

ÖBA: Innerebner / Alpine, Innsbruck

Funktion: Wohnbauten

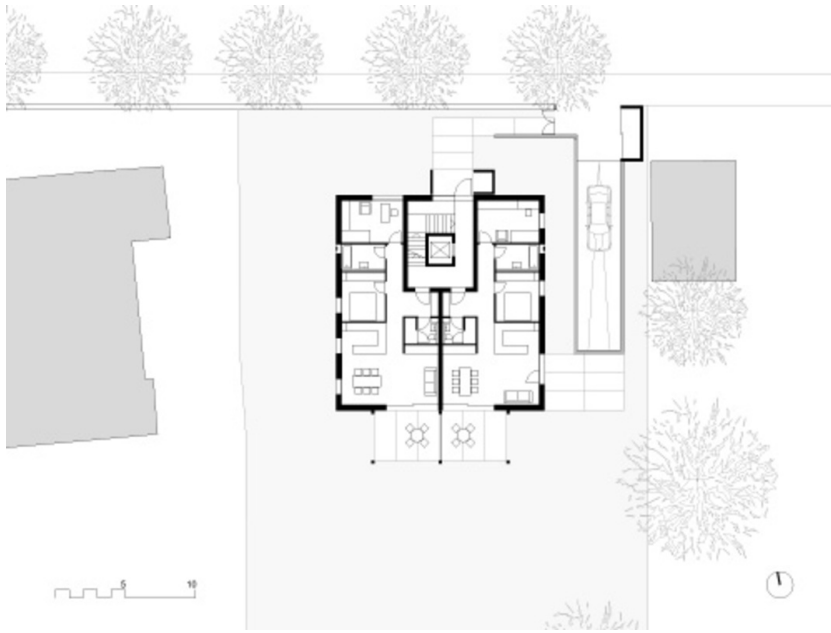
Planung: 2007

Ausführung: 2008 - 2011

Stadtvilla Bienerstraße



Ansicht



Grundriss EG