



© Gerold Wucherer

Wohnhaus mit Atelier

Am Fuß der Weinberge platziert, stuft sich das Haus mit seinen beiden Ebenen den Weinterrassen entsprechend den Hang hinab. Auf der unteren Ebene befindet sich das zum Tal orientierte Atelier mit kerngedämmten Sichtbetonsteinen als Außenwände. Dieser gemauerte Bauteil bildet den Sockel für den in Holzelementbauweise aufgesetzten Wohnbereich, der sich mit abgestufter Raumhöhe zum Weinberg hin öffnet und orientiert. (Text: Architekten)

Haus Weinbergweckerl

Talstraße 34
3491 Straß, Österreich

ARCHITEKTUR

Giner + Wucherer

TRAGWERKSPLANUNG

Alfred Brunsteiner

FERTIGSTELLUNG

2009

SAMMLUNG

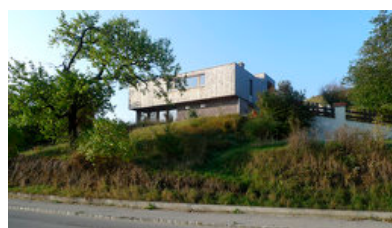
aut. architektur und tirol

PUBLIKATIONSDATUM

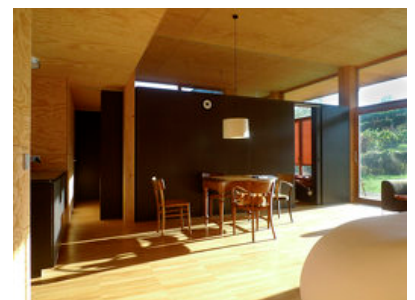
11. Oktober 2013



© Armin Bardel



© Gerold Wucherer



© Gerold Wucherer

Haus Weinbergweckerl

DATENBLATT

Architektur: Giner + Wucherer (Thomas Giner, Erich Wucherer)

Tragwerksplanung: Alfred Brunensteiner

Fotografie: Armin Bardel

Funktion: Einfamilienhaus

Planung: 2008

Ausführung: 2008 - 2009



© Gerold Wucherer

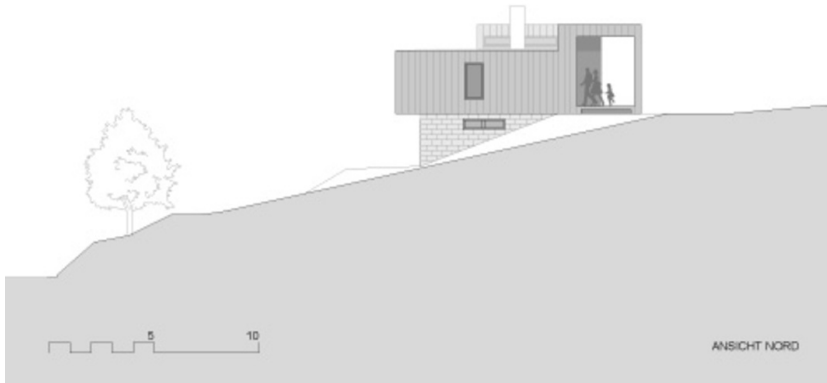
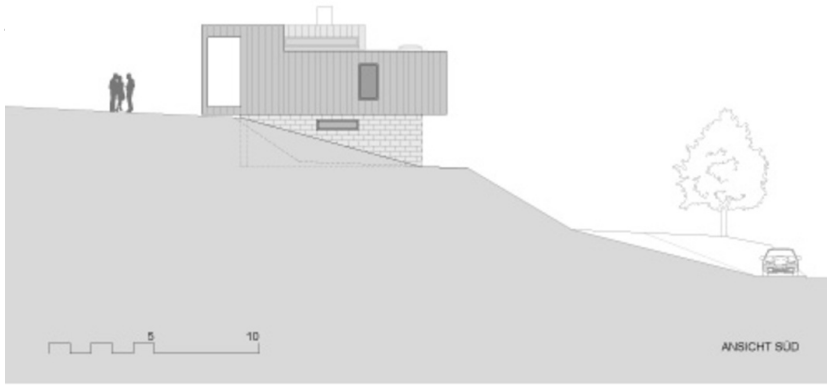


© Armin Bardel

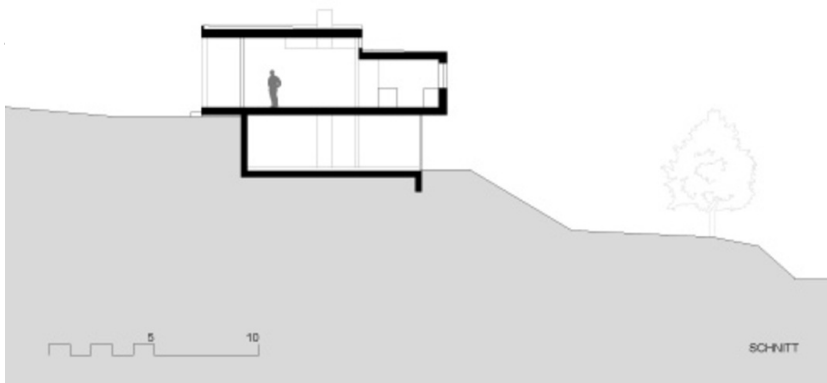


© Gerold Wucherer

Haus Weinbergweckerl



Ansicht



Schnitt



Grundriss UG, EG