



© Wladimir Goltnik

In Höhe von Völkermarkt liegt direkt an der Südautobahn südseitig die Zentrale der Firma Fenster Dreier. Das gewünschte werbewirksame Erscheinungsbild des Objektes in Form eines „schwarzen Diamantes“ umfasst die Nutzungen von Ausstellung, Produktion, Lager und Büro.

Die massive Basis bildet eine rechteckige Stahlbetonplatte mit sechs eingespannten Stahlbetonfertigteilen stützen. Das restliche Projekt wurde ausschließlich mit dem Werkstoff Holz ausgeführt.

Laut Jury (Holzbaupreis Kärnten 2013: Arch. Simon Speigner, Dr. Martin Teibinger, Thomas Hutter): „Der kubische Baukörper mit allseitig geneigten Wand- und Dachflächen stellt in der konstruktiven und geometrischen/ ausführungstechnischen Umsetzung eine große Herausforderung dar. ... Die Realisierung in Holzbauweise mit Leimbinder-Rahmenträgern und selbsttragenden Brettsperrholzplatten ist die technisch einzig sinnvolle Lösung. ...“

Die formale Geschlossenheit wird 3-seitig mit einer schwarzen Eternitfassade gestaltet und steht im Kontrast zur weißen in Putz gehaltenen Südseite, die aufgrund des auskragenden Vordaches und der klar definierten Offenheit den Eingang symbolisiert. (Text: Architektur Haus Kärnten)

## Halle Fenster Dreier GmbH

IGP Süd Völkermarkt 17  
9100 Völkermarkt, Österreich

ARCHITEKTUR  
**Architekt Goltnik ZT GmbH**

BAUHERRSCHAFT  
**Fenster Dreier GmbH**

TRAGWERKSPLANUNG  
**Lackner & Raml**

FERTIGSTELLUNG  
**2012**

SAMMLUNG  
**Architektur Haus Kärnten**

PUBLIKATIONSdatum  
**31. Oktober 2013**



© Fenster Dreier GmbH



© Wladimir Goltnik



© Fritz Klaura

## Halle Fenster Dreier GmbH

### DATENBLATT

Architektur: Architekt Goltnik ZT GmbH  
Mitarbeit Architektur: DI Wolfgang Moosgassner, DI Magnus Griesbeck  
Bauherrschaft: Fenster Dreier GmbH  
Mitarbeit Bauherrschaft: Reinhard Dreier  
Tragwerksplanung: Lackner & Raml (Markus Lackner, Kurt Raml)

Funktion: Industrie und Gewerbe

Planung: 2011 - 2012

Fertigstellung: 2012

Grundstücksfläche: 5.000 m<sup>2</sup>  
Bruttogeschossfläche: 1.260 m<sup>2</sup>  
Nutzfläche: 1.151 m<sup>2</sup>  
Bebaute Fläche: 776 m<sup>2</sup>  
Umbauter Raum: 6.800 m<sup>3</sup>  
Baukosten: 1.000.000,- EUR

### AUSFÜHRENDE FIRMEN:

Holzbau  
Strobl Bau – Holzbau GmbH  
Bundesstrasse 85, 8160 Weiz  
Tel. 03172/27 55 , Fax DW 938  
Email: office@strobl.at  
Web: www.strobl.at

### PUBLIKATIONEN

FENSTER DREIER Prospekt, 30.08.2012  
„Das größte Fensterparadies kärntenweit entsteht“

ZMP Massivholzsystem Prospekt, Oktober 2012  
„Schräg gebaut“

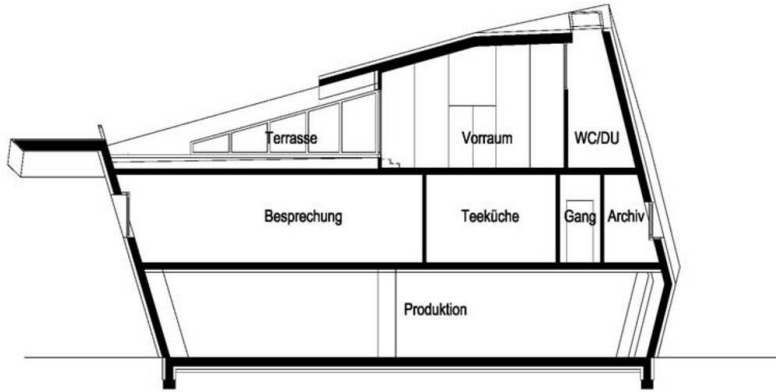
### AUSZEICHNUNGEN

Holzbaupreis Kärnten 2013, Anerkennung

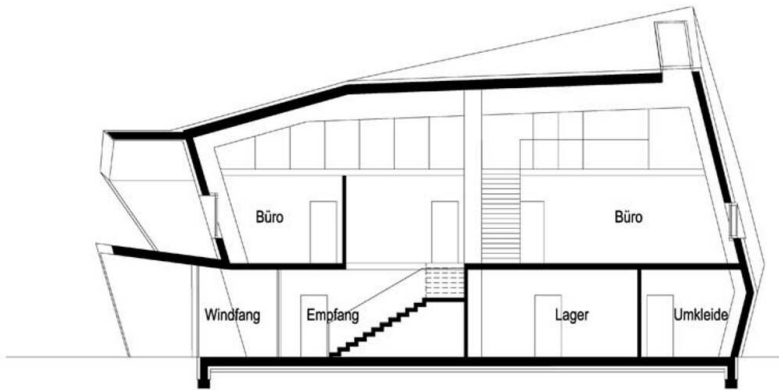
Halle Fenster Dreier GmbH



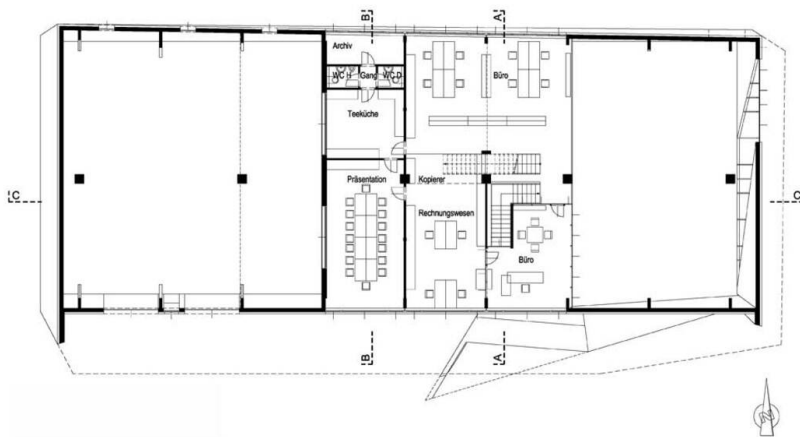
Schnitt 3



Schnitt 2

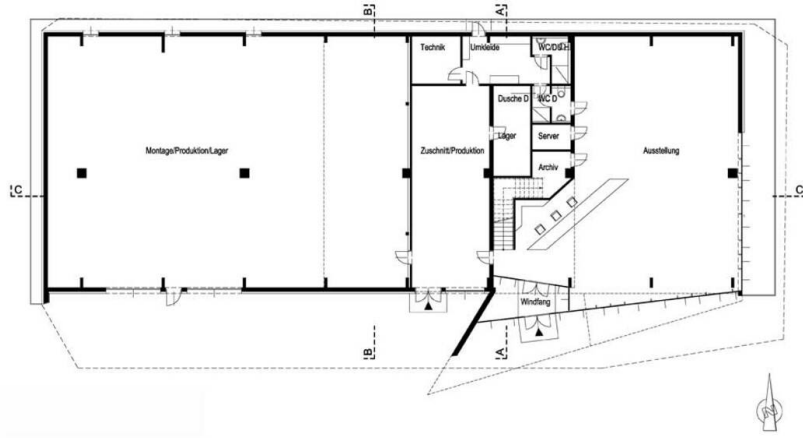


Schnitt 1



Grundriss OG

Halle Fenster Dreier GmbH



Grundriss EG