



© Kurt Hörbst

Auf den Zuschnitt des Grundstückes reagierend entwickelt das Bauvolumen einen Halbhof, der sich nach Westen hin zum Garten und zur weiteren Landschaft öffnet. Die umliegende Siedlungsstruktur ist weitgehend aus dem Blickfeld ausgeschlossen, zur Straße hin gibt es lediglich einen symbolisch trichterförmigen Hauseingang.

Einmal eingetreten, überblickt man sofort den gesamten Hofbereich mit den umlaufenden Leberäumen. Die Analogie zum Kreuzgang ist eine bewusst gewählte Atmosphäre. Alle Aufenthaltsräume von Salon über Küche bis hin zur Bibliothek werden als ein offenes Raumentsemble gedacht, stets zur Mitte des Patios hin orientiert und über diesen visuell verbunden. Sämtliche Privatzimmer sind als eine im Osten angeschmiegte Raumeinheit organisiert. Eine Loggia im Hof bietet einen schattigen Platz an Sommertagen.

Schrägdächer bilden über dem eingeschossigen Grundriss eine Silhouette im Landschaftsgefüge aus, das Haus kann sich als dörflicher Beitrag zur Straßenbildung behaupten. Einheitliche Schindeln aus braunem Faserzement sind als Dach und Fassade aufgenagelt. Sie unterstreichen mit robuster Haptik die beschützende Aura eines introvertierten Hauses. (Text: Architekten)

Scheuringer Wimmer Haus

Schwaben 175
4752 Riedau, Österreich

ARCHITEKTUR
HERTL.ARCHITEKTEN

BAUHERRSCHAFT
**Berta Scheuringer
Franz Wimmer**

FERTIGSTELLUNG
2013

SAMMLUNG
afo architekturforum oberösterreich

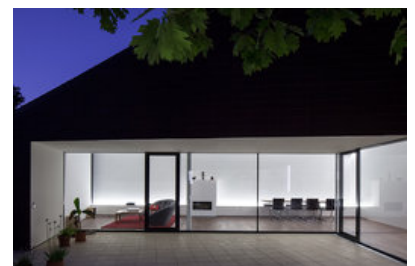
PUBLIKATIONSDATUM
22. Dezember 2013



© Kurt Hörbst



© Kurt Hörbst



© Kurt Hörbst

Scheuringer Wimmer Haus

DATENBLATT

Architektur: HERTL.ARCHITEKTEN (Gernot Hertl)

Mitarbeit Architektur: Florian Gottler

Bauherrschaft: Berta Scheuringer, Franz Wimmer

Fotografie: Kurt Hörbst

Funktion: Einfamilienhaus

Planung: 2011 - 2012

Ausführung: 2012 - 2013

AUSFÜHRENDE FIRMEN:

Holzbau + Trockenbau K&J Weixelbaumer (Tel: 07242-4711114)

Fassade + Dachdeckung Bachmair (Tel: 07751-83 820)

Baumeister Ornetsmüller (Tel: 07764-61028)

Elektro Stiglmayr (elektro.stiglmayr@hotmail.com)

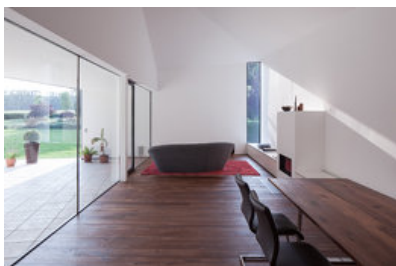
Glas + Fenster Metallbau Federer (Tel: 07252-800800)

Türen Josko (Tel: 07763-22416033)

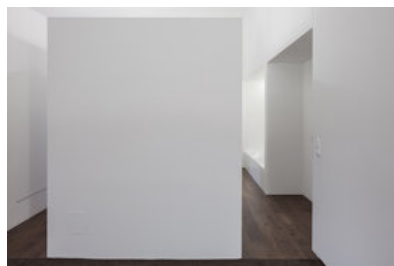
HLS Aichinger (Tel: 0664-4252138)

Bodenleger + Raffstore Mühlböck (Tel: 07764-6539)

Maler Reiter (Tel: 07762-224514)

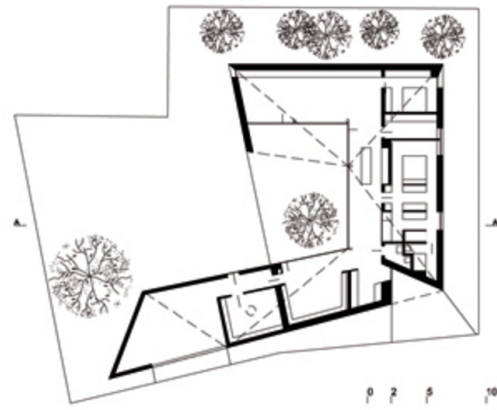


© Kurt Hörbst

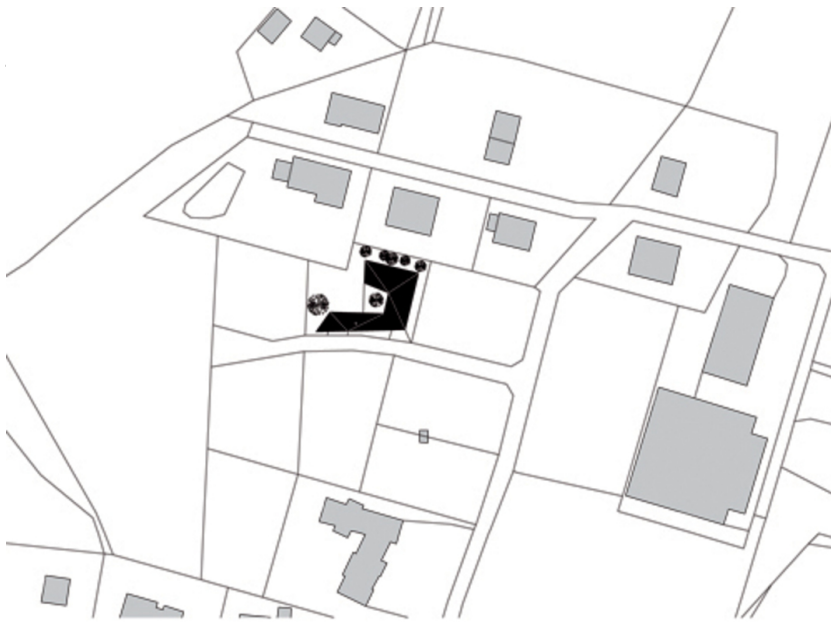


© Kurt Hörbst

Scheuringer Wimmer Haus



Grundriss EG



Lageplan