



© Gerhard Maurer

## Privatkapelle Wimitz

Steinbichl  
9311 Frauenstein, Österreich

ARCHITEKTUR

**Eva Rubin**

BAUHERRSCHAFT

**Berthold Pietsch**

FERTIGSTELLUNG

**2011**

SAMMLUNG

**Architektur Haus Kärnten**

PUBLIKATIONSdatum

**7. November 2013**



Planungsaufgabe war es, eine Privatkapelle zu errichten, die als meditativer Rückzugsort benützt werden soll. Sowohl Größe, als auch funktionelle Vorgaben waren minimal, dadurch stellt der Entwurf die Essenz eines architektonischen Ausdrucks dar.

Ein leicht nach Nord-Westen abfallender Hang, bei dem eine alte Linde eine dominante Rolle spielt, wurde als Bauplatz gefunden. Der Baum wurde zentrales Thema der Gestaltung.

Das Spannungsfeld zwischen der Anforderung des Naturraumes von AUSSEN und einem geistigem INNEN sollte ohne Pathos fließen.

Gestaltungsabsicht war, das Gebäude und den Ort derart in eine räumliche Verbindung zu bringen, dass eine unverwechselbare Identität entsteht und der bauliche Eingriff sich der landschaftlichen Gegebenheit unterordnet.

Das wurde erreicht durch das Eingraben des Baukörpers in den Hang, die Wahl der Materialien (Schindeln und Naturstein), aber auch durch einen Vorhof, von dem aus sich unter dem imposanten Dach der Baumkrone ein wunderbarer Blick über die Landschaft ergibt.

Die starke Form des kleinen Baukörpers ist begründet in der innenräumlichen Entwicklung von einer sehr niedrigen Höhe beim Eingang, die sich zu einem höchsten Punkt hin entwickelt und durch ein Oberlicht die angestrebte meditative Stimmung erzeugt. (Text: Eva Rubin)



© Gerhard Maurer



© Gerhard Maurer



© Gerhard Maurer

## Privatkapelle Wimitz

### DATENBLATT

Architektur: Eva Rubin  
Mitarbeit Architektur: Raffaella Lackner  
Bauherrschaft: Berthold Pietsch  
Fotografie: Gerhard Maurer

Funktion: Sakralbauten

Planung: 2010  
Fertigstellung: 2011

Nutzfläche: 46 m<sup>2</sup>  
Bebaute Fläche: 90 m<sup>2</sup>

### AUSFÜHRENDE FIRMEN:

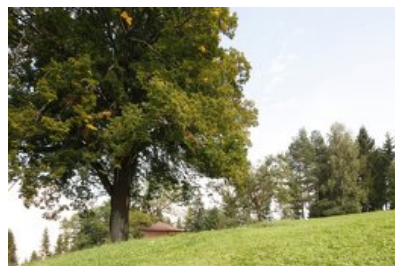
Baumeister und Zimmermann:  
Duhs & Bergmann Bau- u. Zimmerei GesmbH, Poitschach 10, 9560 Feldkirchen  
Tischlerarbeiten:  
Rudolf Konec, St. Veiter Straße 5, 9560 Feldkirchen  
Natursteinarbeiten:  
Josef Kogler Natursteinbruch und Schotterwerk GmbH, Steinweg 2, 9554 St. Urban

### AUSZEICHNUNGEN

Holzbaupreis Kärnten 2013, Preisträger

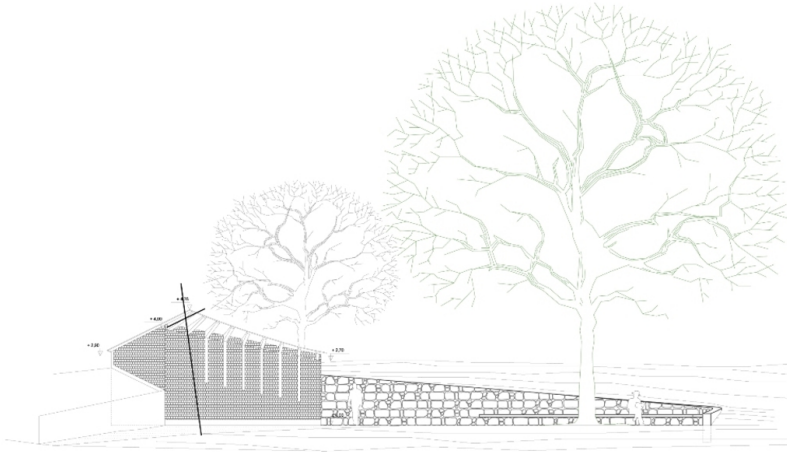


© Gerhard Maurer

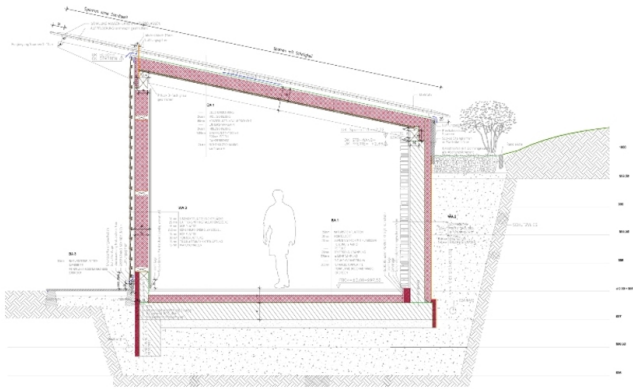


© Gerhard Maurer

Privatkapelle Wimitz

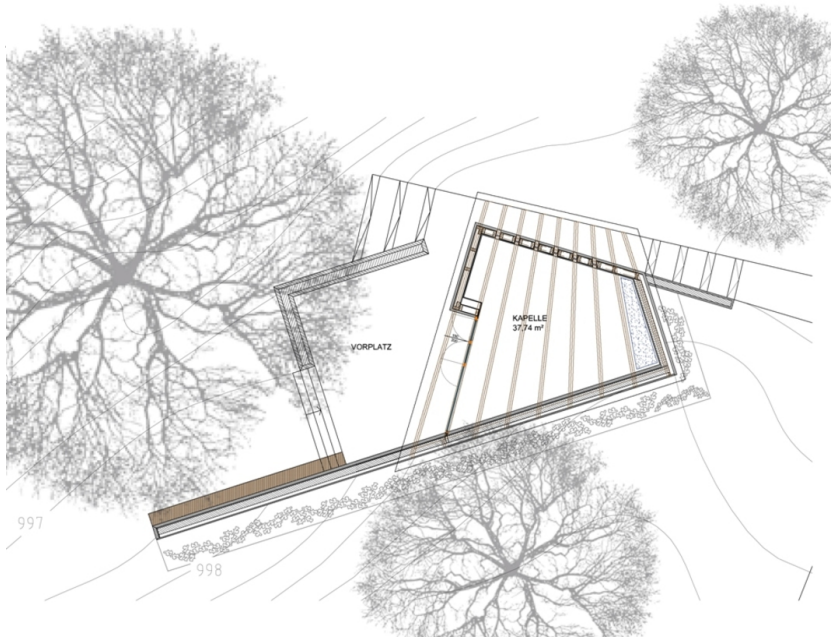


Ansicht



Schnitt

Privatkapelle Wimitz



Grundriss