



© Toni Laichner

Westlich an das 1928 errichtete Elternhaus angeschlossen, entstand ein neues Einfamilienhaus, das in Kubatur und Materialwahl noch an jenes Stallgebäude erinnert, welches ehemals an dieser Stelle stand. Komplett in Lärchenholz gehüllt, wird die klare Formensprache des kompakten Neubaus betont. Die vertikal verlaufende Schalung der Fassade geht bündig – ohne Dachvorsprung – in das Satteldach über. Südseitig sind eine Loggia im Obergeschoß und eine Dachterrasse in das Gebäudevolumen integriert.

Im Inneren wird die schlichte Eleganz des Äußeren fortgeführt. Reduziert und pur eingesetzte Materialien (Eichen-Massivparkett, Lehmputzplatten mit Lehmputz, weißer Schleiflack) schaffen stimmige Räume.

Die großzügige Wohnküche im Erdgeschoß öffnet sich über raumhohe Verglasungen zum Garten. Im Obergeschoß befinden sich Kinder- und Gästezimmer, Büro und ein weiteres Wohnzimmer, das sich bei geöffneten Schiebetüren in der Loggia fortsetzt. Das Elternschlafzimmer im Dachgeschoss ist mit dem Bad kombiniert. Ein nordseitig in das Dach eingeschnittenes Fensterband erhellt das Stiegenhaus und die Gangflächen.

Das Raumkonzept lässt bei geänderten Wohnbedürfnissen Anpassungen zu. Trennwände sind in Leichtbauweise ausgeführt und für einen nachträglichen Lifteinbau wurde mit Liftöffnung und -unterfahrt vorgesorgt.

Die Geschoßdecken werden von Stahlstützen und dem massiven Stiegenhauskern getragen. Bei Dach und Wänden kommen hochwärmedämmte, vorgefertigte Holzbaulemente zum Einsatz. Ungefähr ein Viertel der nach Süden gewandten Dachfläche wird von einer Photovoltaikanlage eingenommen, die das Wohnhaus mit Strom versorgt. (Text: Julia Ess)

## Haus Stemmer

Feldstraße 5a  
6833 Weiler, Österreich

ARCHITEKTUR  
**stemmerarchitekten**

BAUHERRSCHAFT  
**Roland Stemmer**  
**Gerda Stemmer**

TRAGWERKSPLANUNG  
**Hagen - Huster**

LANDSCHAFTSARCHITEKTUR  
**Gerda Stemmer**

FERTIGSTELLUNG  
**2008**

SAMMLUNG  
**Vorarlberger Architektur Institut**

PUBLIKATIONSdatum  
**6. Februar 2015**



© Toni Laichner



© Toni Laichner



© Toni Laichner

## Haus Stemmer

### DATENBLATT

Architektur: stemmerarchitekten (Roland Stemmer)  
Mitarbeit Architektur: David Uhl  
Bauherrschaft: Roland Stemmer, Gerda Stemmer  
Tragwerksplanung: Hagen - Huster (Elmar Hagen, Erich Huster)  
Landschaftsarchitektur: Gerda Stemmer  
Fotografie: Toni Laichner

Bauphysik: Spektrum, Dornbirn  
Elektroplanung und Beleuchtung: PPC, Lustenau

Funktion: Einfamilienhaus

Planung: 2006 - 2007  
Ausführung: 2007 - 2008

Grundstücksfläche: 720 m<sup>2</sup>  
Bruttogeschossfläche: 292 m<sup>2</sup>  
Nutzfläche: 190 m<sup>2</sup>  
Bebaute Fläche: 124 m<sup>2</sup>  
Umbauter Raum: 950 m<sup>3</sup>  
Baukosten: 480.000,- EUR

### NACHHALTIGKEIT

Heizwärmebedarf: 35,0 kWh/m<sup>2</sup>a (PHPP)  
Heizwärmebedarf: 35,0 kWh/m<sup>2</sup>a (Energieausweis)

### AUSFÜHRENDE FIRMEN:

Holzbau: Holzbau Mayer, Götzis  
Baumeister: Fa. Wilhelm und Mayer, Götzis

### PUBLIKATIONEN

Architektur 02/10, Raum und Wohnen (CH) 10/11, Mein Wohntraum 09/08, Leben & Wohnen 04/08, Bauen und Wohnen 4/10, Tri/2010, u.a.

### AUSZEICHNUNGEN



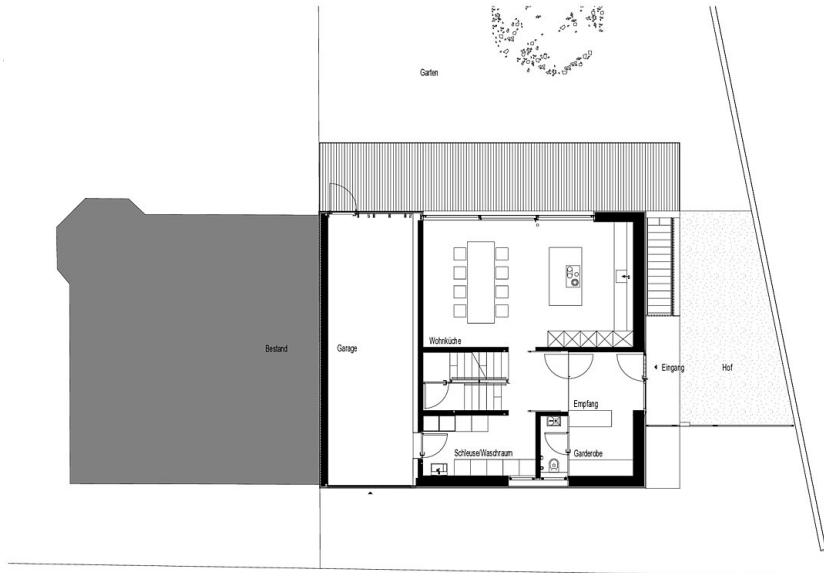
© Toni Laichner



© Toni Laichner

Vorarlberger Holzbaupreis 2009, Preisträger

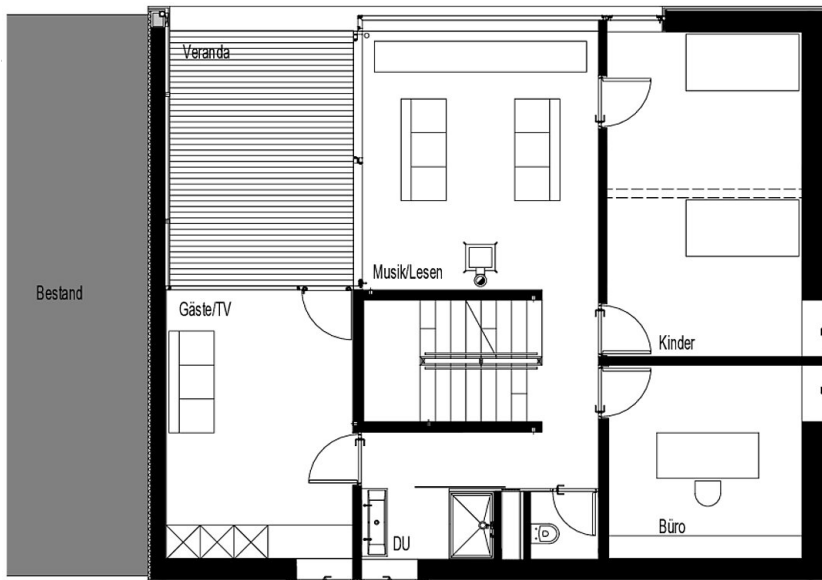
Haus Stemmer



Erdgeschoss 1:100

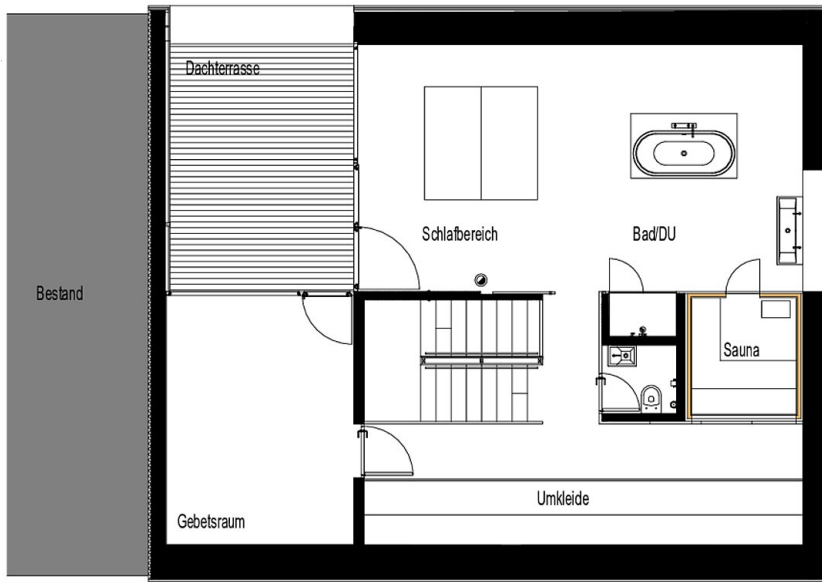
Stesse

Erdgeschoß



Obergeschoss 1:100

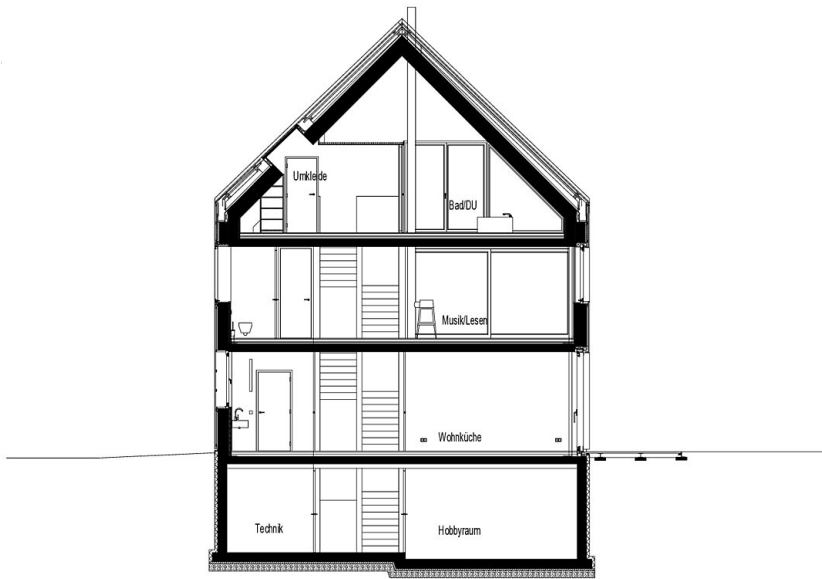
Obergeschoß



Haus Stemmer

Dachgeschoss 1:100

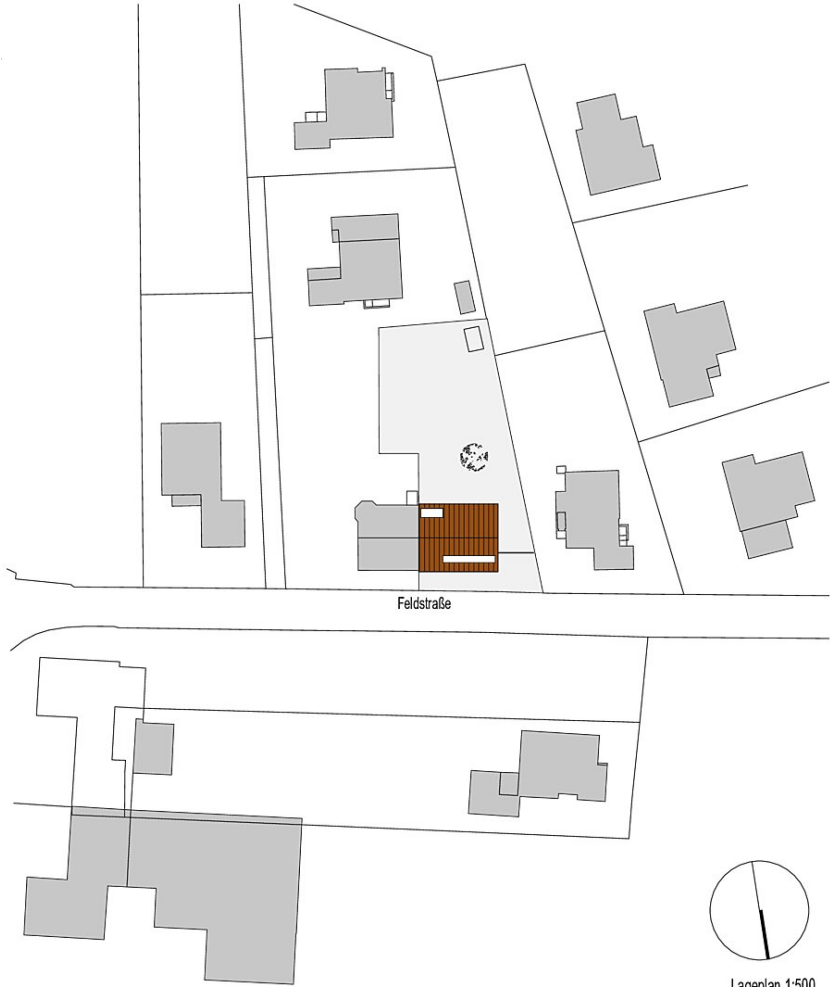
Dachgeschoß



Schnitt 1:100

Schnitt

Haus Stemmer



Lageplan 1:500

Lageplan