



© Croce & Wir

Museumshof Kammern

Marktplatz
8773 Kammern im Liesingtal, Österreich

ARCHITEKTUR

wow marion wicher

BAUHERRSCHAFT

Marktgemeinde Kammern

FERTIGSTELLUNG

2010

SAMMLUNG

HDA Haus der Architektur

PUBLIKATIONSdatum

26. November 2013

Kultur und Begegnung

Die Erhaltung historischer Bauernhäuser, Scheunen und Ställe bedeutet eine große Herausforderung für ihre Besitzer - seien es Privatpersonen, Vereine oder Kommunen. Als Repräsentanten der gesellschaftlichen Vergangenheit sind diese Anlagen wie kein zweiter Bautypus gefährdet. Viele der historischen Gebäude wurden in den letzten Jahren und Jahrzehnten bis zur Unkenntlichkeit umgestaltet oder dem Verfall überlassen und schließlich der Abrissbirne preisgegeben.

Nichts dergleichen in Kammern. Hier beschloss die Gemeinde ein agrargeschichtliches Juwel ersten Ranges, das ehemaligen Anwesen der Familie Steinrissler samt einer benachbarten historischen Scheune zu einem Museums-Ensemble zu vereinen. Mehr noch: Zusammen mit dem neuen Dorfplatz soll der Kern von Kammern zu einer attraktiven Stätte von kultureller und sozialer Begegnung werden - in und zwischen den Museumsgebäuden.

Der Dorfplatz ist Begegnungsstätte und durch die rege Beteiligung der Bevölkerung in seiner Ausformulierung gewachsen. Am Platz findet sich ein Brunnen, der im Sommer als Kindertollplatz genutzt wird, eine Bühne für diverse Veranstaltungen, ein steinernes Flussbett als landschaftliches Verbindungselement zwischen Platz und Steinrisslerhaus, ein Apfelgarten mit 12 verschiedenen alten, heimischen Sorten, ein Schaukräutergarten mit Kräuterspirale und Information über die verschiedenen Wirkungen der Kräuter, ein Kinderspielplatz, eine überdachte Pergola, diverse Sitzbänke mit Holzaufgabe, Maibaum oder Adventkranz bzw. Weihnachtsbaumverankerung mit Elektrifizierung, Beflaggung und ein Trinkbrunnen.
(Text: Architektinnen)



© Croce & Wir



© Croce & Wir



© Croce & Wir

Museumshof Kammern

DATENBLATT

Architektur: wow marion wicher (Marion Wicher)
Mitarbeit Architektur: Projektleitung Marion Wicher, Gottfried Steger
Bauherrschaft: Marktgemeinde Kammern
Fotografie: Croce & Wir Fotostudio BetriebsgesmbH & Co KG

Funktion: Museen und Ausstellungsgebäude

Planung: 2006 - 2009
Ausführung: 2007 - 2010

Grundstücksfläche: 4.000 m²
Bruttogeschossfläche: 850 m²

PUBLIKATIONEN

Marktgemeinde Kammern im Liesingtal:
<http://www.kammern-liesingtal.at/projekt01/index.php?idcat=20>
Museumshof Kammern:
<http://www.museumshof-kammern.at/index.php>

AUSZEICHNUNGEN

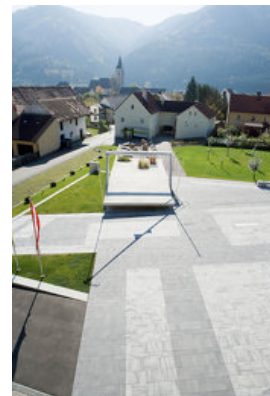
Nomiert für den Österreichischen Bauherrenpreis 2012
Nominiert für den Architekturpreis des Landes Stmk.2013
In nextroom dokumentiert:
Architekturpreis des Landes Steiermark 2013, Nominierung



© Croce & Wir



© Croce & Wir



© Croce & Wir

Museumshof Kammern

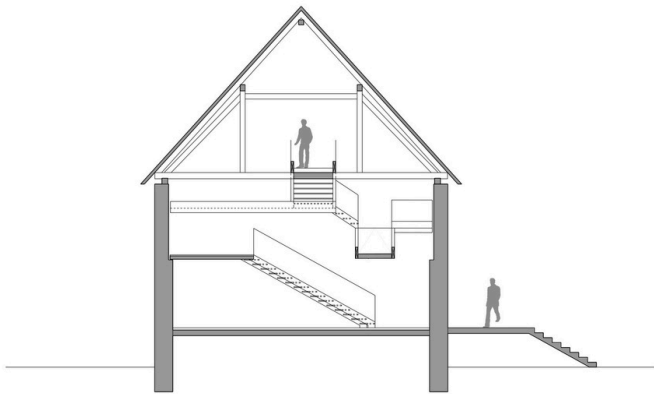


© Croce & Wir

Museumshof Kammern

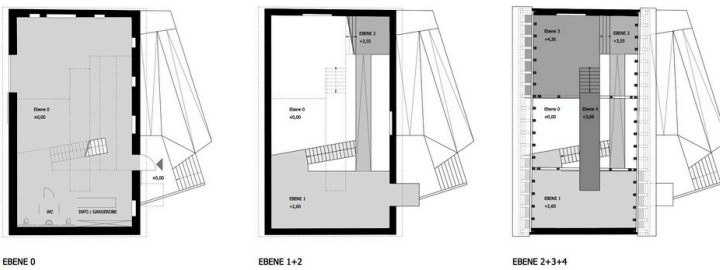


Strukturplan



SCHNITT

Schnitt



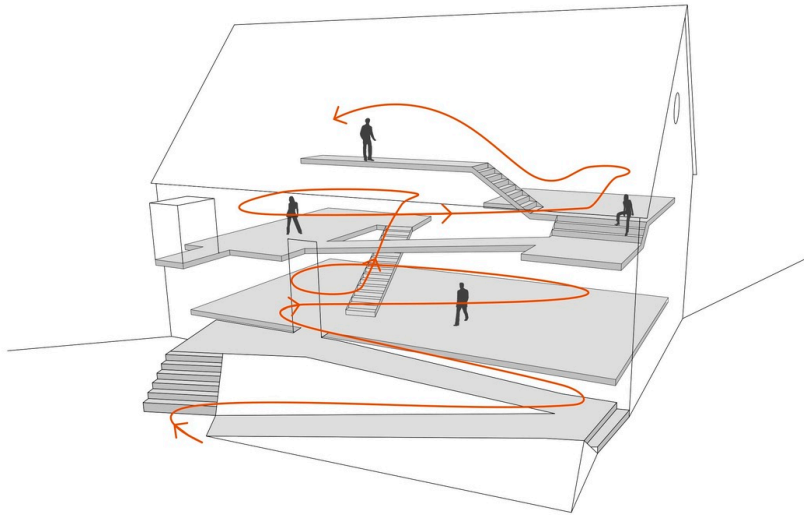
EBENE 0

EBENE 1+2

EBENE 2+3+4

Grundriss OG1-5

Museumshof Kammern



3D Ebenen