



© Architekt DI Alexander Janowsky

EFH Kleinhöflein

7000 Eisenstadt, Österreich

ARCHITEKTUR
Architekt DI Alexander Janowsky

TRAGWERKSPLANUNG
Hartmuth Petschnigg

FERTIGSTELLUNG
2012

SAMMLUNG
ARCHITEKTUR RAUMBURGENLAND

PUBLIKATIONSdatum
19. Dezember 2013

Efh Kleinhöflein

Ziel der Bauaufgabe ist das vormalig als Gemeindehaus genutzte Objekt der Nutzung als Wohnhaus zuzuführen und dabei ein Gesamtprojekt zu entwickeln, das behutsam in den vorhandenen, historischen Kontext gesetzt ist, wobei zwischen Alt und Neu ein Dialog entsteht.

Der Baubestand, bekannt als ‚Gemeindehaus mit Keller‘, lässt sich in Kernbereichen bis ins 17. Jahrhundert zurückverfolgen und wird in Einklang mit den Richtlinien des Denkmalschutzes aufwendig saniert. Die Wohnnutzfläche wird durch den Dachgeschoßausbau sowie einen gartenseitigen Zubau erweitert.

Dem Erdgeschoß und Keller sind öffentliche, dem Dachgeschoß private Wohnfunktionen zugeordnet. Horizontale und vertikale Verbindungswege werden neu definiert. Durch den gartenseitigen Abschluss der Eingangshalle mittels Glasschiebportal sind die vormalig im Erdgeschoß getrennten Trakte nun witterungsunabhängig miteinander verbunden. Die Erschließung des Dachgeschoßes erfolgt über die Wendeltreppe und die in ein Bibliotheksmöbel integrierte Haupttreppe, beide in Räumen in denen das ursprüngliche Gewölbe nicht mehr vorhanden ist.

Beim Dachgeschoßausbau gilt dem Erhalt von Charakteristik, Ästhetik und Funktion des historischen Holzdachstuhlbesonderes Augenmerk. Daher wird das Hauptgespärre sichtbar belassen und der Straßentrakt als fließender, offener Wohnraum konzipiert an den Bäder und Schlafräume anschließen. Die Belichtung erfolgt gartenseitig über großformatige Dachflächenfenster.

Dem nicht unterkellerten Trakt ist gartenseitig ein zwei geschossiger Zubau angeschlossen. Der Baukörper ist traditionell, das Erscheinungsbild modern. Wand- und Dachflächen sind mit glasfaserverstärkten Fassadenplatten verkleidet. Präzise geschnittene Tür- und Fensteröffnungen lassen Innen und Außen in ein spannungsgeladenes Wechselspiel gegenüber treten. (Text:Architekt)



© Architekt DI Alexander Janowsky



© Architekt DI Alexander Janowsky



© Architekt DI Alexander Janowsky

EFH Kleinhöflein

DATENBLATT

Architektur: Architekt DI Alexander Janowsky
 Tragwerksplanung: Hartmuth Petschnigg

TB Käferhaus GmbH - Haustechnik, Bauphysik

Funktion: Einfamilienhaus

Planung: 2010 - 2011
 Ausführung: 2011 - 2012

Nutzfläche: 400 m²

NACHHALTIGKEIT

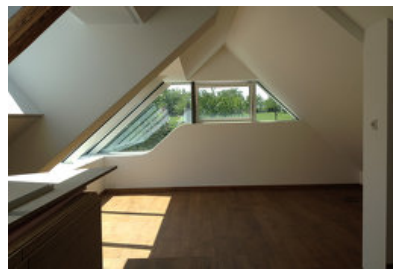
Heizwärmebedarf: 121,0 kWh/m²a (Energieausweis)

Energiesysteme: Gas-/Ölbrennwertkessel

Materialwahl: Holzbau, Mischbau, Überwiegende Verwendung von HFKW-freien Dämmstoffen, Vermeidung von PVC für Fenster, Türen, Vermeidung von PVC im Innenausbau



© Architekt DI Alexander Janowsky



© Architekt DI Alexander Janowsky



© Architekt DI Alexander Janowsky



© Architekt DI Alexander Janowsky



© Architekt DI Alexander Janowsky



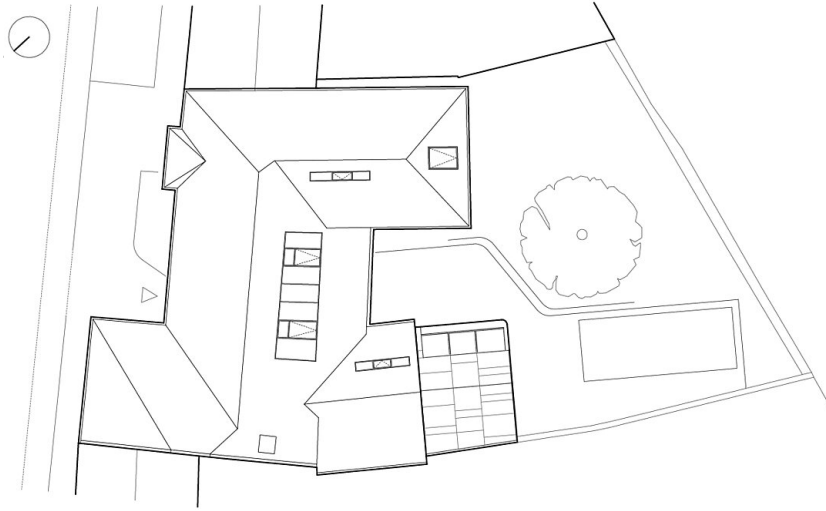
© Architekt DI Alexander Janowsky

EFH Kleinhöflein



© Architekt DI Alexander Janowsky

EFH Kleinhöflein



Dachdraufsicht