



© Christian Flatscher

Auf einem ganz leicht nach Süden abfallenden Grundstück, das direkt an den elterlichen Tischlereibetrieb angrenzt und nach Norden räumlich vom firmeneigenen Holzlagerplatz abgeschossen wird, wünschte sich der Bauherr ein möglichst barrierefreies Haus. Zwei, in Anlehnung an die horizontal geschichteten Bretterstapel entwickelte Holzkuben bilden das Volumen des Hauses. Leicht zueinander verschoben sitzen sie auf einem Sockelgeschoss aus Sichtbeton.

Einer der Kuben „gehört“ den Eltern, der andere den Kindern, an der Schnittstelle liegen die Küche und der Wohnbereich als gemeinsamer Treffpunkt – fein ausdifferenzierte Bereiche mit unterschiedlichen Raumhöhen. An den Längsseiten öffnet sich das Haus über große Fensterflächen in die Landschaft, weit vorspringende Vordächer bieten entsprechenden Witterungsschutz.

Der gesamte Innenausbau bis hin zum Küchenblock mit Arbeitsflächen aus geöltem Walnussholz stammt vom Bauherren selbst. Ökologisches Bauen war ihm sehr wichtig – das Niedrigstenergiestandard erfüllende Haus wurde mit Fernwärmeanschluss und einer kontrollierten Wohnraumbelüftung ausgestattet, die Dachflächen wurden begrünt. (Text: Architekt; red. bearbeitet)

Haus Margreiter

Ramsau 28
6252 Breitenbach am Inn, Österreich

ARCHITEKTUR
Bruno Moser

BAUHERRSCHAFT
Thomas Margreiter

TRAGWERKSPLANUNG
Teamwerk [Ingenieurwesen - Statik]

FERTIGSTELLUNG
2012

SAMMLUNG
aut. architektur und tirol

PUBLIKATIONSdatum
26. Juni 2014



© Christian Flatscher



© Christian Flatscher



© Christian Flatscher

Haus Margreiter

DATENBLATT

Architektur: Bruno Moser
Bauherrschaft: Thomas Margreiter
Tragwerksplanung: Teamwerk [Ingenieurwesen - Statik]
Fotografie: Christian Flatscher

ÖBA: Sicherheitstechnisches Büro Hirner, Radfeld
E-Planung: Elektro Zobl, Brixlegg
HSL-Planung: HMS Installationen, Kufstein

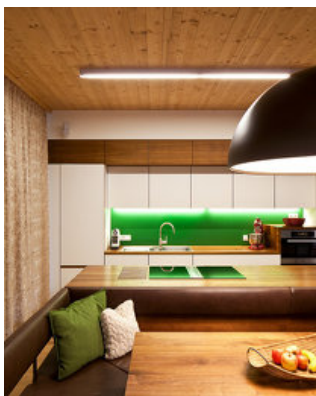
Funktion: Einfamilienhaus

Planung: 2010 - 2011
Ausführung: 2011 - 2012

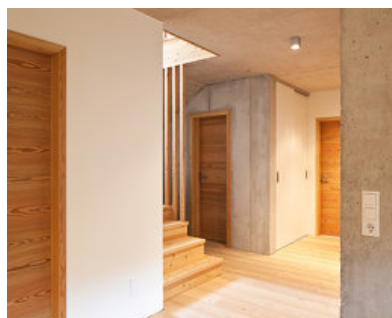
Grundstücksfläche: 800 m²
Bruttogeschossfläche: 363 m²
Nutzfläche: 286 m²
Bebaute Fläche: 327 m²
Umbauter Raum: 1.219 m³

NACHHALTIGKEIT

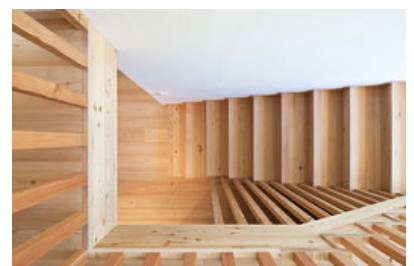
Heizwärmebedarf: 21,2 kWh/m²a (Energieausweis)



© Christian Flatscher



© Christian Flatscher



© Christian Flatscher

Haus Margreiter



© Christian Flatscher



© Christian Flatscher



© Christian Flatscher

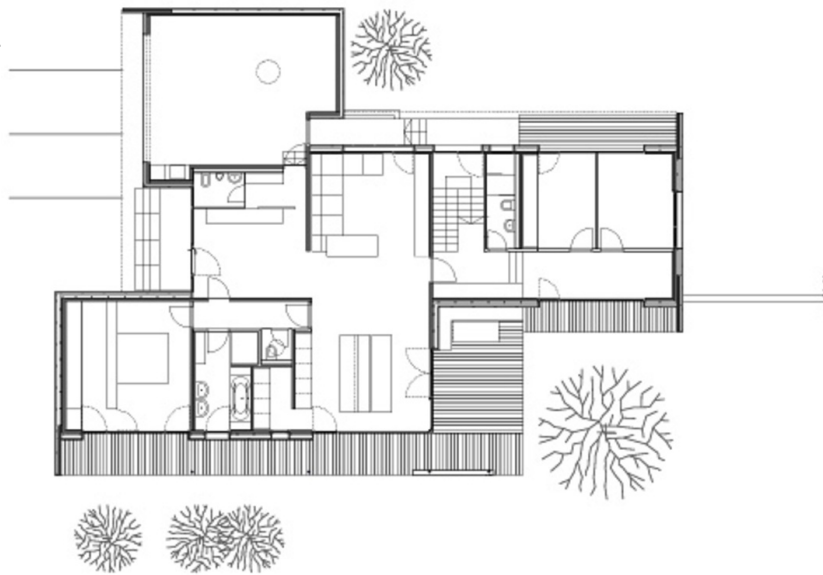


© Christian Flatscher

Haus Margreiter

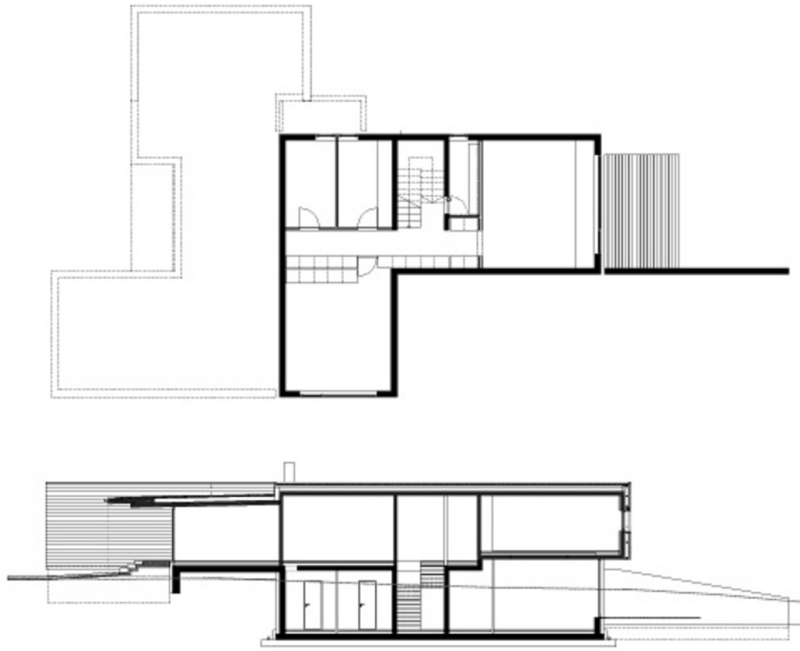


Lageplan



Grundriss

Haus Margreiter



Grundriss UG, Schnitt