



© Juri Troy

Das Einfamilienhaus in Eichgraben wurde als Low-Budget-Passivhaus für eine junge Familie konzipiert. Am Hang gelegen kragt auf einem Minimalkeller eine auf 6 Stützen aufliegende Holzkonstruktion aus und bietet eine Wohnfläche von etwa 100 m<sup>2</sup>. Die gesamte Struktur wurde aus vorgefertigten Holzelementen mit einer teils 60 cm starken Holzwolle Dämmung errichtet. Auch der komplette Innenraum ist in heimischem Holz gehalten und zusätzlich mit weiß pigmentiertem Öl behandelt. Eine Wärmepumpe mit Erdkollektor, eine kontrollierte Wohnraumlüftung mit Wärmerückgewinnung und die auf dem Dach installierten Photovoltaik-Module runden das nachhaltige Energie-Konzept ab, das nur ein Minimum an externer Energie benötigt. Das Haus verkörpert somit einen Prototypen für kostengünstiges Wohnen bei minimalstem Energiestandard. (Text: Architekten)

## Haus unter den Eichen

Gartenstraße 22  
3032 Eichgraben, Österreich

ARCHITEKTUR

**Juri Troy**

FERTIGSTELLUNG

**2013**

SAMMLUNG

**ORTE architekturnetzwerk  
niederösterreich**

PUBLIKATIONSdatum

**11. Dezember 2013**



© Juri Troy



© Juri Troy



© Juri Troy

## Haus unter den Eichen

### DATENBLATT

Architektur: Juri Troy

Mitarbeit Architektur: Samuel Netocny, Rudi Bálint

Funktion: Einfamilienhaus

Planung: 2012

Ausführung: 2012 - 2013

Grundstücksfläche: 913 m<sup>2</sup>

Bruttogeschossfläche: 161 m<sup>2</sup>

Nutzfläche: 126 m<sup>2</sup>

Bebaute Fläche: 161 m<sup>2</sup>

### NACHHALTIGKEIT

Heizwärmebedarf: 9,0 kWh/m<sup>2</sup>a (Energieausweis)

Endenergiebedarf: 20,0 kWh/m<sup>2</sup>a (Energieausweis)

Energiesysteme: Wärmepumpe, Geothermie, Photovoltaik

Materialwahl: Holzbau, Überwiegende Verwendung von Dämmstoffen aus nachwachsenden Rohstoffen

Zertifizierungen: Zertifiziertes Passivhaus nach PHPP

### AUSFÜHRENDE FIRMEN:

Holzbau: Kreativer Holzbau GmbH, Zwettl, A

### AUSZEICHNUNGEN

Holzbaupreis Niederösterreich 2014, Anerkennung

### WEITERE TEXTE

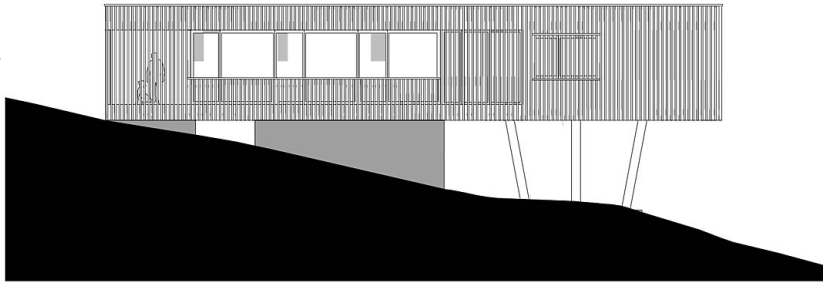
Hausn unter den Eichen, newroom, Montag, 19. Mai 2014



© Juri Troy

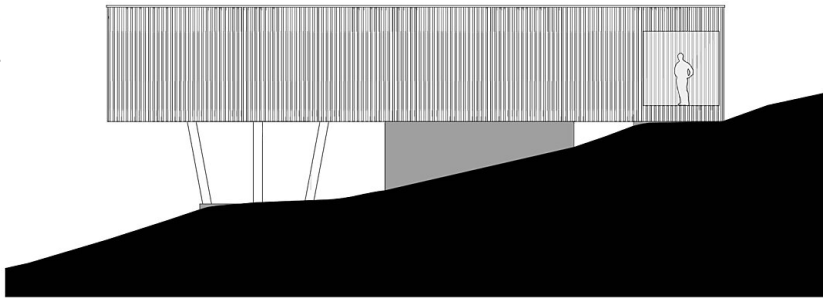
nextroom

Haus unter den Eichen



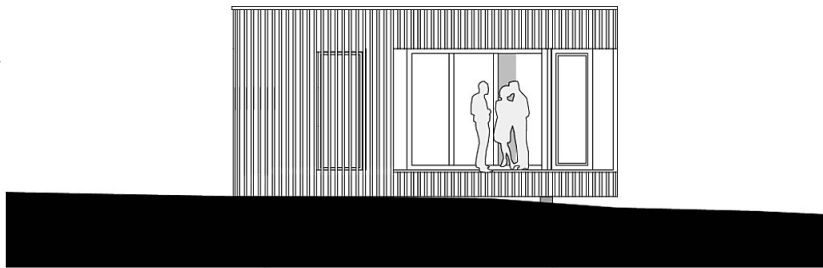
Ansicht Suedseite

Südansicht

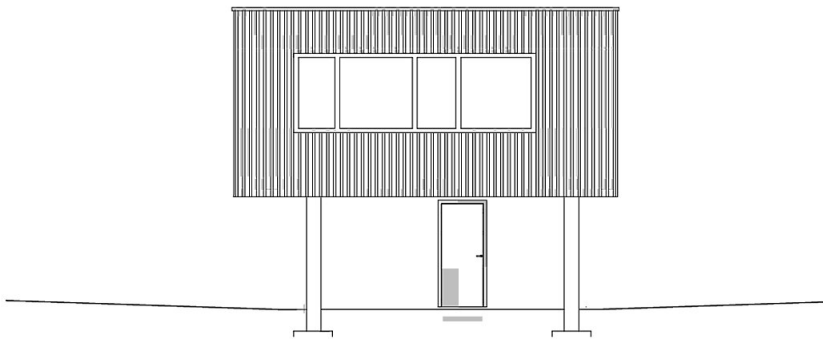


Ansicht Nordseite

Nordansicht



Westansicht



Ostansicht

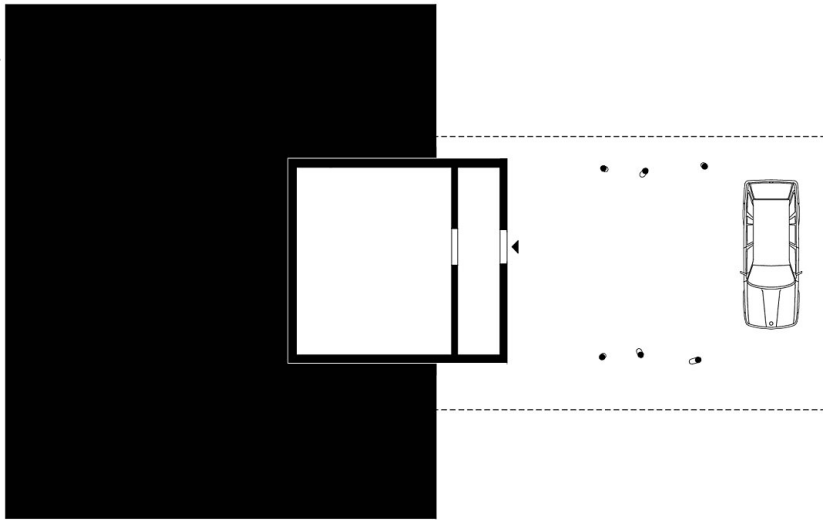
Ansicht West- und Ostseite



Haus unter den Eichen

Erdgeschoss

Grundriss Erdgeschoss



Kellergeschoss

Grundriss Kellergeschoss