



© Andrew Phelps

Das neue Gemeindeforum besteht aus einem langgestreckten Baukörper mit zwei leicht zueinander verschobenen Trakten sowie einem freistehenden, eingeschossigen Baukörper und einem Dorfplatz, für den die Bauteile den Rahmen bilden. Die beiden Trakte des Hauptgebäudes sind durch ihr Erscheinungsbild klar differenziert: Während der westliche Teil mit einem zum See abfallenden Pultdach gedeckt ist, ist das Dach des östlichen Trakts mit Bauhof und Feuerwehr zum Hang hin geneigt. Der Schlauchturm der Freiwilligen Feuerwehr verankert – bildlich gesprochen – das Gebäude an der Ostflanke als punktförmiges, vertikales Element mit dem Hang.

Zum Vorplatz hin öffnet sich das lichtdurchflutete Foyer mit großen Verglasungen. Dank des geschickten Einsatzes des Oberlichtes ergibt sich eine natürliche Orientierung im Haus. Vom Foyer gelangt man zu diversen Serviceeinrichtungen (Tourismusbüro, Bürgerservice, Poststelle, Mediathek, Naturparkverwaltung, Arztpraxis, Bergrettung). Im Obergeschoss befinden sich die Büros der Verwaltung sowie ein Proberaum der örtlichen Musikkapelle und der Gemeindeforumssaal. Dieser bildet auf V-Stützen weit auskragend das auffälligste Element des Gemeindeforums. Auf dem darunterliegenden gedeckten Platz kann – das ist im Salzkammergut stets zu bedenken – witterungsgeschützt gefeiert werden.

Im Zuge des Projektes wurde auch der Bezug zum Steinbach durch ein Netz an Wegen, Blick- und Bezugspunkten wiederhergestellt. Sogar ein kleiner Wasserfall ist durch das Abholzen des über die Jahrzehnte wild gewachsenen Ufergebüschs wieder sichtbar geworden. Der Kontakt zum attraktiven Naturraum verschafft dem Dorfplatz optische, akustische und klimatische Erlebnisqualitäten. Mit dem neuen Gemeindeforum in Steinbach vollzieht sich eine signifikante Verschiebung in der zeitgenössischen Architektur des Salzkammerguts, die nun nicht mehr allein als Importgut einer städtischen Freizeitkultur ihren Platz hat, sondern bei den Bewohnern der Region angekommen ist. (Text: Roman Höllbacher, für nextroom.at gekürzte Fassung)

## Gemeindeforum und Feuerwehr Steinbach am Attersee

Steinbach 5  
4853 Steinbach am Attersee, Österreich

ARCHITEKTUR  
**sps architekten**

BAUHERRSCHAFT  
**VFI Steinbach am Attersee & Co KG**

TRAGWERKSPLANUNG  
**Meinhart + Partner**

LANDSCHAFTSARCHITEKTUR  
**Thomas Burger**

KUNST AM BAU  
**Christian Ludwig Attersee**  
**Elke Salzmann**  
**Maria Gebhart**

FERTIGSTELLUNG  
**2012**

SAMMLUNG  
**Architekturzentrum Wien**

PUBLIKATIONSdatum  
**19. Dezember 2013**



© Andrew Phelps



© Andrew Phelps



© Andrew Phelps

## Gemeindezentrum und Feuerwehr Steinbach am Attersee

### DATENBLATT

Architektur: sps architekten (Simon Speigner)  
 Mitarbeit Architektur: Dirk Obracay (PL), Dominik Wagershauser, Barbara Brandstätter, Melanie Karbasch, Geraldine Mesko, Elisabeth Kabusch  
 Bauherrschaft: VFI Steinbach am Attersee & Co KG  
 Tragwerksplanung: Meinhart + Partner  
 Landschaftsarchitektur: Thomas Burger  
 Kunst am Bau: Christian Ludwig Attersee, Elke Salzmann, Maria Gebhart  
 Bauphysik: Quiring Consultants (Karl Bernd Quiring)  
 Haustechnik: Schobesberger  
 Haustechnik / Elektro, Sanitär: Braun GmbH  
 Vermessung: Geotechnik Tauchmann  
 Fotografie: Andrew Phelps

Kulturtechnik: DI Groissmaier & Partner ZT GmbH, St.Pölten

Funktion: Gemischte Nutzung

Wettbewerb: 2002 - 2003

Planung: 2006 - 2010

Ausführung: 2009 - 2012

Grundstücksfläche: 4.336 m<sup>2</sup>

Bruttogeschossfläche: 2.415 m<sup>2</sup>

Nutzfläche: 1.985 m<sup>2</sup>

Umbauter Raum: 10.652 m<sup>3</sup>

### AUSFÜHRENDE FIRMEN:

Baumeister: Kieninger GesmbH, Bad Goisern

### PUBLIKATIONEN

Best of Austria, Architektur 2016\_17, Hrsg. Architekturzentrum Wien, Park Books, Zürich 2018.



© Andrew Phelps



© Andrew Phelps



© Andrew Phelps

**Gemeindezentrum und Feuerwehr  
Steinbach am Attersee**



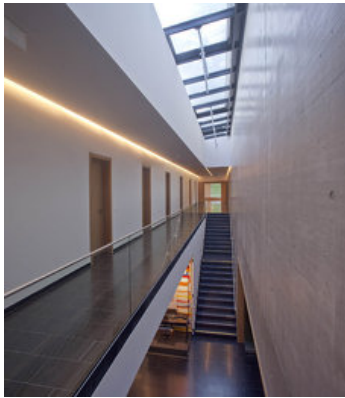
© Andrew Phelps



© Andrew Phelps



© Andrew Phelps



© Andrew Phelps



© Andrew Phelps

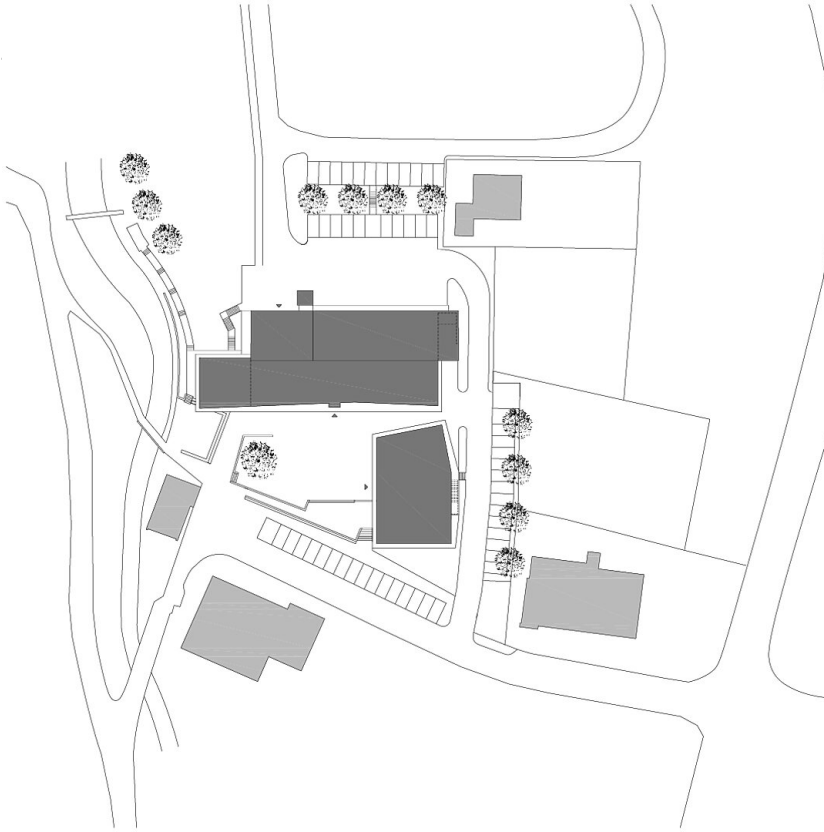


© Andrew Phelps

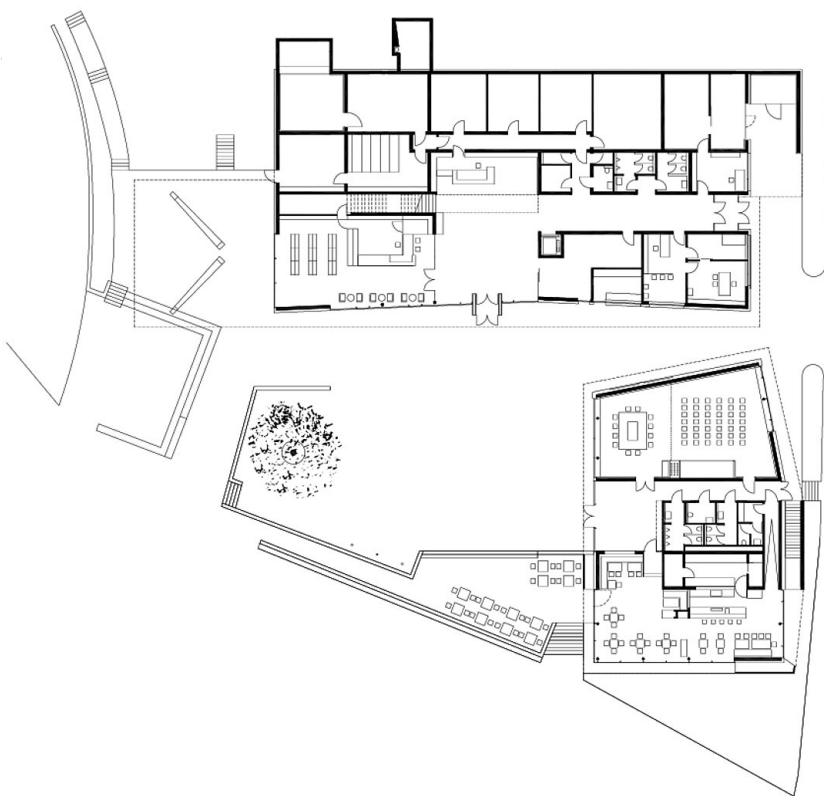


© Andrew Phelps

**Gemeindezentrum und Feuerwehr  
Steinbach am Attersee**

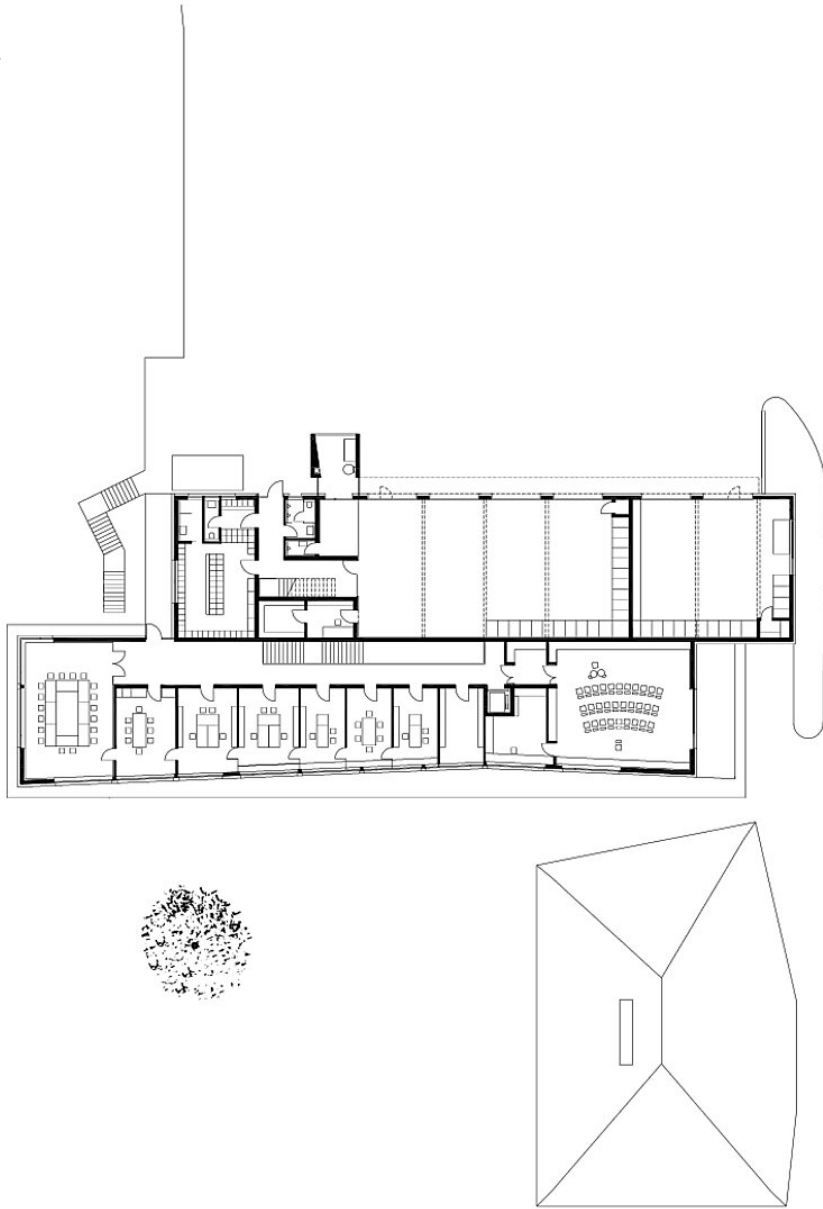


Lageplan



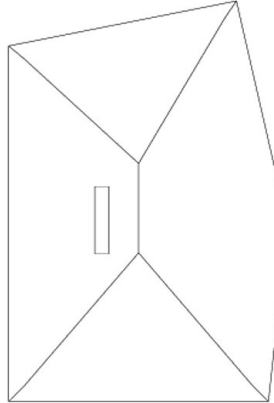
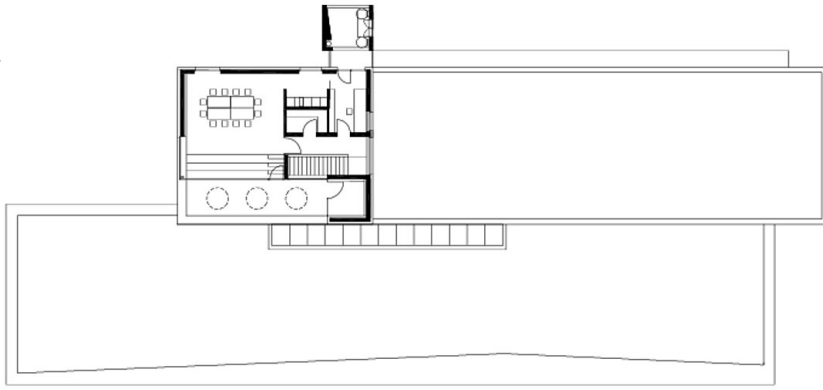
Grundriss EG

Gemeindezentrum und Feuerwehr  
Steinbach am Attersee

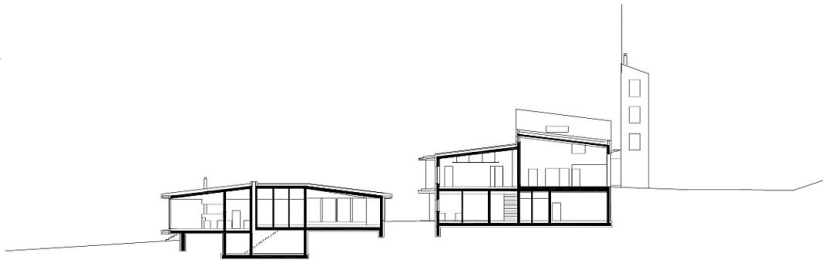


Grundriss OG1

**Gemeindezentrum und Feuerwehr  
Steinbach am Attersee**



Grundriss DG



Querschnitt