



© Zita Oberwalder

Über Jahrzehnte war das bis auf eine Gartenhütte unbebaute Hanggrundstück im Grüngürtel von Graz verwildert. Der geplante Neubau sollte den Pflanzenbestand möglichst intakt belassen, um den romantischen Charakter des Gartens nicht zu zerstören. Die „Wohnplattform“ schwebt, flankiert von Baumkronen, über der Wiese, wobei die Terrassen kaum an den Garten andocken. Dieses Detail – die Lücke zwischen Wohnraum und Garten, die Tatsache, dass bewusst kein nahtloser Übergang geschaffen wurde – erzeugt ein Spannungsmoment. Die letztlich unüberbrückbare Distanz zwischen Mensch und Natur wird hier zum Greifen nah vor Augen geführt.

Das Gebäude nimmt die Hangneigung auf und bildet eine Zäsur zwischen Garten- / Wohnebene und Straßen- / Eingangsebene. Die Auskragung der Wohnebene bildet eine großzügige Eingangssituation mit Carport im Untergeschoss. Nordseitig befinden sich die Schlafzimmer, nach Südwesten öffnet sich das Haus über die völlig verglaste Terrassenfassade zum Garten hin. Das Wohngeschoss ist vollständig aus Massivholz errichtet, ökologisch nachhaltig mit angenehmem Wohnklima. Das Niedrigenergiehaus entspricht der zeitgemäßen Vorgabe der Bauherrin nach funktionellen Wohnungen, die bei Bedarf leicht zu einem barrierefreien Ganzen zusammengefügt werden können.

Die Errichtung eines Schwimmteiches am Nachbargrundstück vervollständigt das Bild der Parklandschaft, die das Haus umfließt. Der Teich ist gleichzeitig Retention der Dachentwässerung des Neubaus. Geheizt wird einerseits mit Erdwärme, andererseits mit Solarenergie. (Text: Architekten, redaktionell überarbeitet und erweitert: Martina Frühwirth)

Haus R.

Am Josef Grund 24
8043 Graz, Österreich

ARCHITEKTUR
Gerhard Mitterberger

BAUHERRSCHAFT
Doris Rummel

TRAGWERKSPLANUNG
JR Consult

FERTIGSTELLUNG
2013

SAMMLUNG
Architekturzentrum Wien

PUBLIKATIONSdatum
5. Februar 2014



© Zita Oberwalder



© Zita Oberwalder



© Zita Oberwalder

Haus R.

DATENBLATT

Architektur: Gerhard Mitterberger
Bauherrschaft: Doris Rummel
Tragwerksplanung: JR Consult (Johann Riebenbauer)
Fotografie: Zita Oberwalder

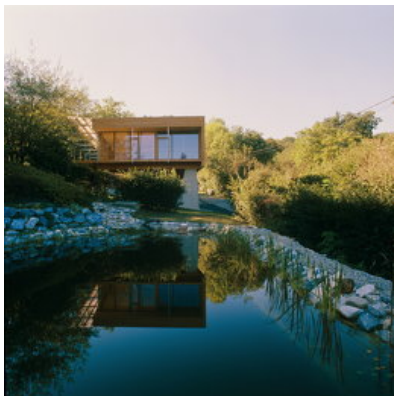
Funktion: Einfamilienhaus

Fertigstellung: 2013

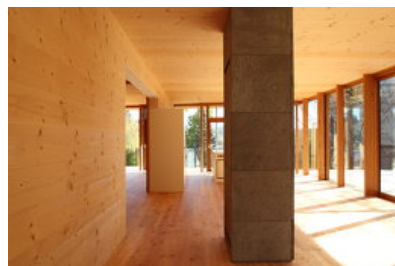
Grundstücksfläche: 1.115 m²
Bruttogeschossfläche: 245 m²
Nutzfläche: 231 m²
Bebaute Fläche: 196 m²
Umbauter Raum: 876 m³

NACHHALTIGKEIT

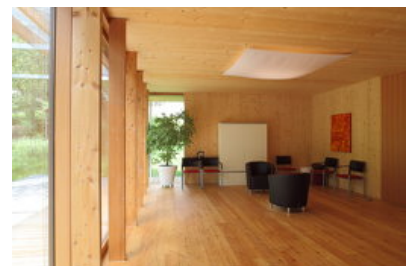
Heizwärmebedarf: 34,0 kWh/m²a (Energieausweis)
Endenergiebedarf: 11,0 kWh/m²a (Energieausweis)
Energiesysteme: Geothermie, Photovoltaik, Wärmepumpe
Materialwahl: Holzbau, Stahlbeton, Überwiegende Verwendung von HFKW-freien Dämmstoffen, Vermeidung von PVC für Fenster, Türen, Vermeidung von PVC im Innenausbau



© Zita Oberwalder

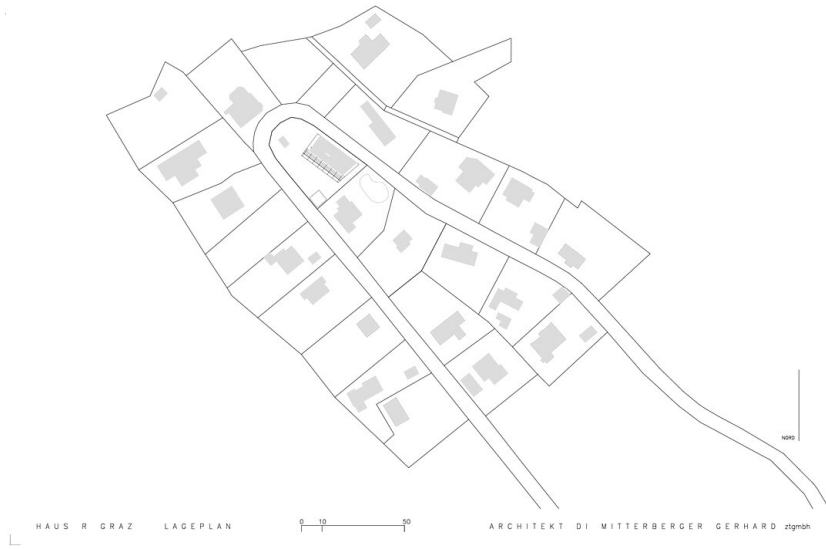


© Zita Oberwalder

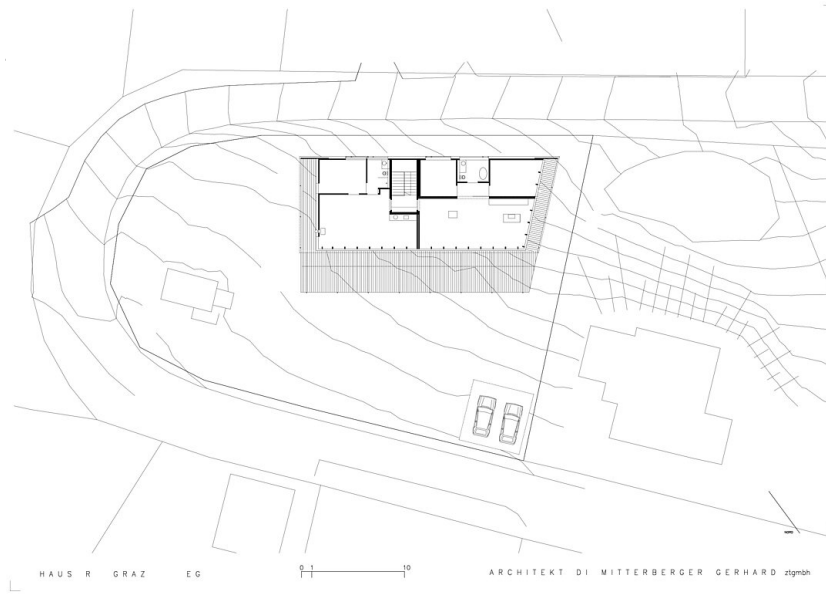


© Zita Oberwalder

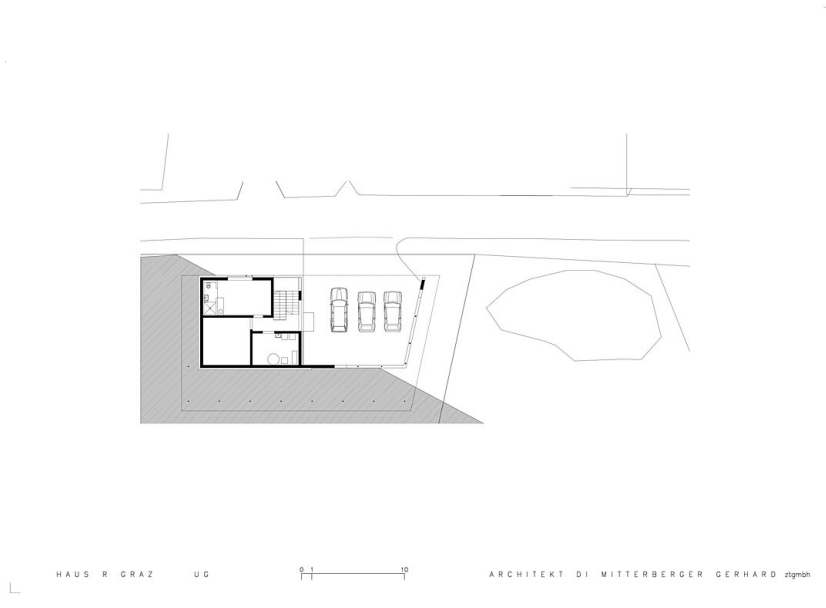
Haus R.



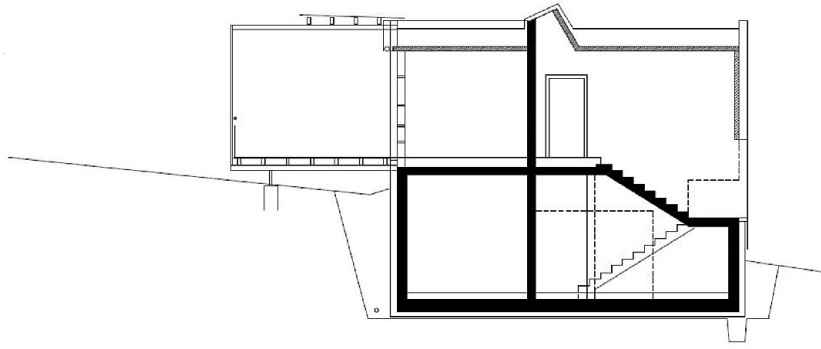
Lageplan



Grundriss EG



Grundriss UG



Haus R.

Querschnitt