



© Bruno Klomfar

Am Garnmarkt 6+8

Am Garnmarkt 6
6840 Götzis, Österreich

ARCHITEKTUR
Hermann Kaufmann

BAUHERRSCHAFT
Montfort Investment GmbH

TRAGWERKSPLANUNG
Mader & Flatz

FERTIGSTELLUNG
2011

SAMMLUNG
Vorarlberger Architektur Institut

PUBLIKATIONSdatum
2. Januar 2014



Geschäfte - Büros - Wohnungen

Zwei Gebäudeteile sind durch Handelsflächen im Erdgeschoss miteinander verbunden. Knicke und Ausformungen des Baukörpers waren im Masterplan vorgegeben, sowie die Einkaufspassage, die mit Auskragungen gelöst wurde.

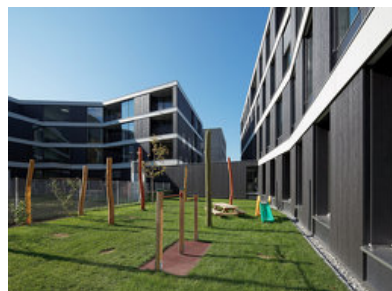
Garnmarkt 6 beinhaltet das Betreute Wohnen der Marktgemeinde Götzis. Im 1. OG wohnen Senioren in 2-Zimmer Wohnungen mit 44 m² sehr selbständig und nehmen nur die Sozialdienste in Anspruch, im 2. OG in 1-Zimmer Apartments. Es wird gemeinsam gekocht und gegessen. Betreuung gibt es nur am Tag. Die Mietwohnungen im 3. OG, vorwiegend 3-Zimmer Einheiten, sollen im Sinne der Durchmischung vor allem für Familien attraktiv sein. Dieser Gebäudetrakt erreicht Passivhausstandard. Um nicht zu viele Außenflächen zu erzeugen, sind die Loggien übereinander angeordnet. Eine große Herausforderung, denn die Wohnungsgrößen sind in jedem Stockwerk sehr unterschiedlich.

Im Gebäudeteil Am Garnmarkt 8 befindet sich im Erdgeschoß außer Geschäften eine überbetriebliche Kinderbetreuung. Das Spielschloßle ist ein Ganztagskindergarten mit Bewegungsschwerpunkt. In den Obergeschoßen sind Büro- und Dienstleistungsflächen vorgesehen, das 2. OG ist schon auf die Bedürfnisse der aks Sozialmedizin abgestimmt. Durch ein relativ enges Rastersystem und dem innen liegenden Kern mit Erschließung und Sanitärbereichen ist die Größe der Büroeinheiten sehr flexibel. Im 3. OG befinden sich wieder Wohnungen. Dieser Bauteil erreicht Niedrigenergiehausstandard Öko4.

Gebaut wird in Mischbauweise: massive Tragkonstruktion, Betondecken, der massive Kern mit Stiegenhaus als Aussteifung. Die Außenwand bilden nicht-tragende Holzelemente, mit einer Fassade aus schwarz lackierter, sägerauer Fichte. Die hellen Bänder sind aus Eternit und Gestaltungselement. (Text: Martina Pfeifer Steiner)



© Bruno Klomfar



© Bruno Klomfar



© Bruno Klomfar

Am Garnmarkt 6+8

DATENBLATT

Architektur: Hermann Kaufmann

Mitarbeit Architektur: Stefan Hiebeler (Projektleitung), Benjamin Baumgartl, Christoph Dünser, Thomas Fussenegger, Thomas Weitershagen

Bauherrschaft: Montfort Investment GmbH

Tragwerksplanung: Mader & Flatz (Ernst Mader, Markus Flatz)

Fotografie: Bruno Klomfar

HLS Planung: Technisches Büro Herbert Roth, Bregenz

Elektroplanung: PPC Elektrotechnik, Lustenau

Bauphysik: DI Dr. Lothar Künz GmbH, Hard

Entwässerungsplanung: Passer & Partner, Götzis

Spielraumplanung: DSA Günter Weiskopf Büro für Spielräume, Lustenau

Funktion: Gemischte Nutzung

Planung: 2008 - 2011

Ausführung: 2010 - 2011

Grundstücksfläche: 3.019 m²

Bruttogeschossfläche: 6.220 m²

Nutzfläche: 4.940 m²

Bebaute Fläche: 1.527 m²

Umbauter Raum: 37.770 m³

NACHHALTIGKEIT

Energie: 10 - 50 kWh/m²a

AUSFÜHRENDE FIRMEN:

Wälderbau Dragaschnig GmbH, Schwarzenberg

Dobler Holzbau GmbH, Röthis

Rein Elektrotechnik GmbH, Dornbirn

Stolz Markus GesmbH & Co KG

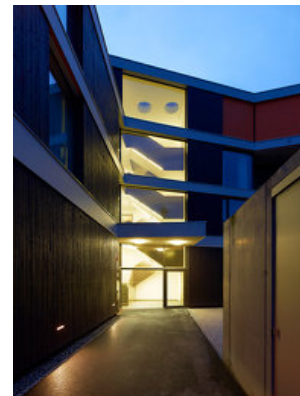
Heinzle Ulrich Spenglerei GmbH & Co KG, Koblach



© Bruno Klomfar



© Bruno Klomfar



© Bruno Klomfar

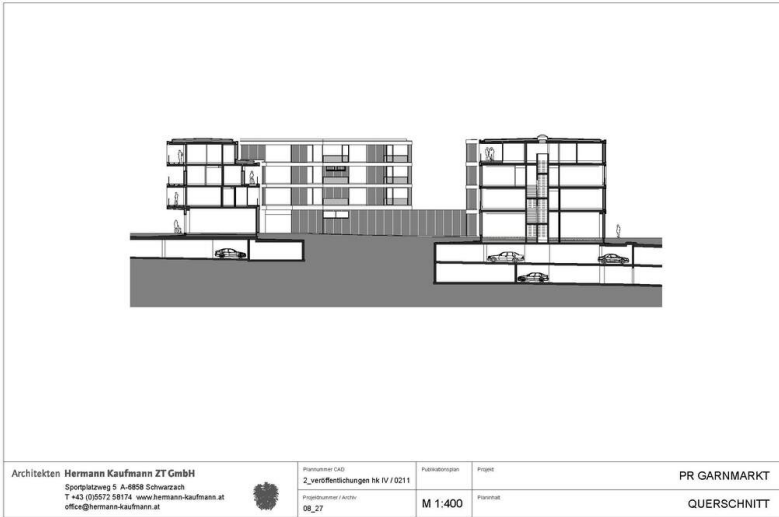
Am Garnmarkt 6+8

Schertler-Alge GmbH, Lauterach
Jobarid Bauelemente GmbH & Co KG, Röthis

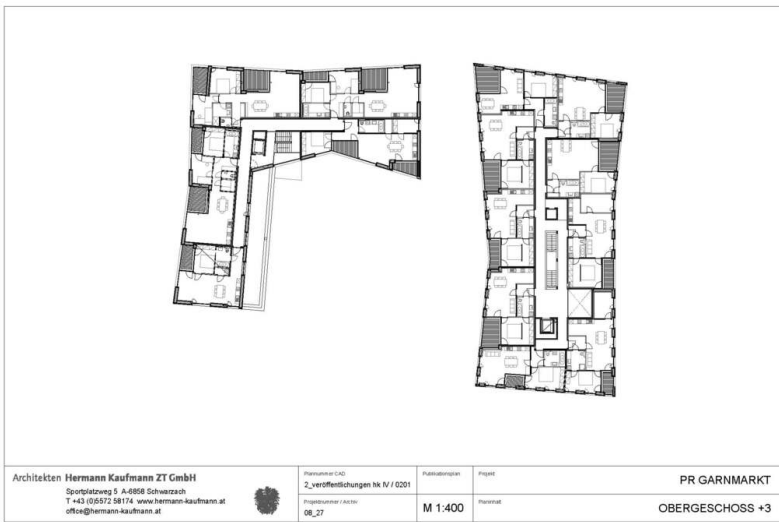


© Bruno Klomfar

Am Garnmarkt 6+8



Schnitt



Grundriss OG3

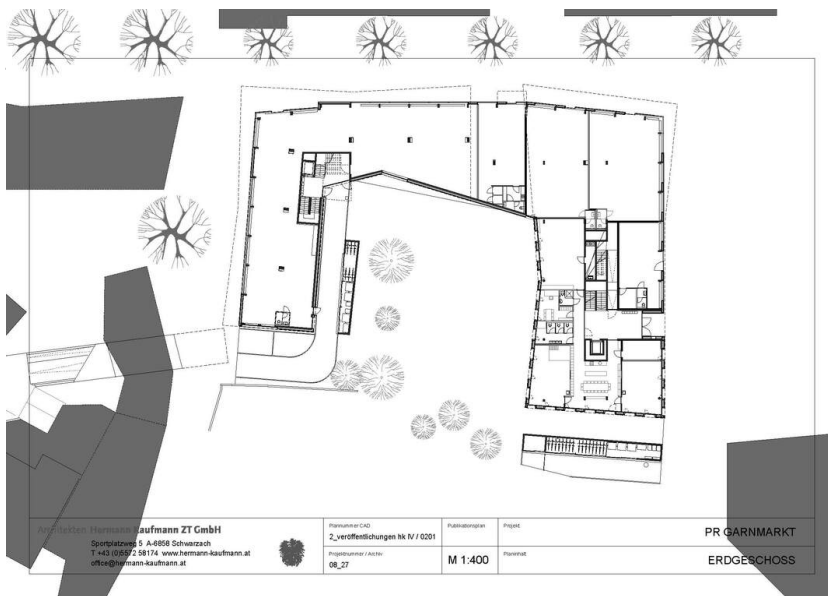


Grundriss OG2

Am Garnmarkt 6+8



Grundriss OG1



Grundriss EG