



© Zoran Bodrozcic

Haus GL

1160 Wien, Österreich

ARCHITEKTUR
Zoran Bodrozcic

TRAGWERKSPLANUNG
Wilhelm Pilgram

ÖRTLICHE BAUAUFSICHT
Walter J. Hollinetz

KUNST AM BAU
BFZ Barrierefreie Zone

FERTIGSTELLUNG
2013

SAMMLUNG
Architekturzentrum Wien

PUBLIKATIONSdatum
5. Februar 2014



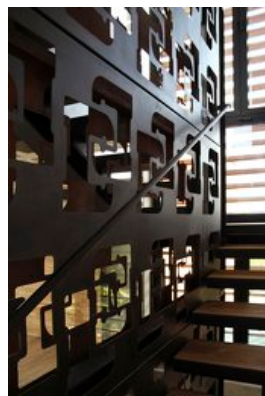
Die Entscheidung für den Bauplatz ist der Bauherrschaft nicht leicht gefallen. Würde das 14 m schmale Grundstück die Erwartungen an einen großzügigen Wohnraum erfüllen können? Von außen präsentiert sich das Haus schlank und fügt sich in den Maßstab der Nachbarschaft ein. Innen erzeugen modulierte Längen, Höhen und Lichtführungen eine dramaturgisch inszenierte Reihung von Räumlichkeiten, die sich über vier Ebenen zu einem Ganzen fügen. Trotz schmaler Grundstücksbreite verfügt der Raum innen über Großzügigkeit und Weite.

Der Architekt schätzt die extrovertierte, skulpturale Qualität von Cortenstahl. Sehr zu seiner Freude musste er die Auftraggeber nicht von den Vorzügen einer Cortenstahlfassade überzeugen. Der Bauherrschaft gefiel die Idee einer Villa als Skulptur und sie führte sie konsequent weiter: Für die Präsentation der überwiegend abstrakten Kunstwerke sollte der Innenraum in Sichtbeton ausgeführt werden. Aus Kostengründen erfolgte die Ausführung nur mit neuen Schalungen und nicht in Sichtbetonqualität. Das Ergebnis überzeugt: Die durchgehend sichtbare Betonkonstruktion, die Kombination von Stützen und Wänden, in Kombination mit einem geschliffenen Estrichboden bietet den entsprechenden Rahmen für die Kunstsammlung.

Das Stiegenhaus, die Fassadengestaltung sowie der Innenausbau (Küche, Bäder) sind Entwürfe des ungarischen Künstlers Zsolt Szalai. Der Künstler hat in der Vergangenheit bereits öfter Objekte für den Architekten entworfen. Beim Haus GL erlebt die Zusammenarbeit ihren vorläufigen Höhepunkt. Die Stiege aus brüniertem



© Zoran Bodrozcic



© Zoran Bodrozcic



© Zoran Bodrozcic

Haus GL

Stahl wird am Abend zur Skulptur im Raum, wenn sie wie eine große Stehleuchte in der Mitte der Villa erstrahlt. Apropos Stiege: Aktuell verfügt das Haus über keinen Lift. An das Stiegenhaus angedockt befindet sich jedoch ein Schacht, der mit Oberlicht und Glasböden ausgestattet ist und mit relativ wenig Aufwand zu einem Liftschacht umgebaut werden kann. Die Unterfahrt und Verkabelung sind bereits eingebaut.

Eine besondere Attraktion ist das Schlafzimmer im Dachgeschoss: auf drei Seiten raumhoch verglast, bietet es einen Rundumblick auf die Stadt und Sicht auf den Garten. In der warmen Jahreszeit wird dieser als erweiterter Wohnraum genutzt. Unterhalb vom Schwimmbiotop befindet sich ein Salettl aus Holz, das sich in der ersten Saison bereits sehr bewährt hat.

Das Haus ist ein Niedrigenergiehaus und wird mittels Wärmepumpe (Erdsonden) beheizt und gekühlt. Die Wohnraumlüftung sowie eine flexibel erweiterbare BUS-Steuerung bieten gewünschten Komfort. Eine Verkabelung für Photovoltaik auf dem Dach ermöglicht jederzeit einen Umstieg auf energieautarke Stromversorgung, verbunden mit Elektroautos als Speicher in der Garage wurde hier für alle Fälle vorgesorgt. (Text: Martina Frühwirth)

DATENBLATT

Architektur: Zoran Bodrozic
 Mitarbeit Architektur: Tatjana Grabic, Margit Schmoll
 Tragwerksplanung: Wilhelm Pilgram
 örtliche Bauaufsicht: Walter J. Hollinetz
 Kunst am Bau: BFZ Barrierefreie Zone (Zsolt Szalai)
 Haustechnik: Sebastian Josef Unger

Funktion: Einfamilienhaus

Planung: 2010 - 2011
 Ausführung: 2012 - 2013

Grundstücksfläche: 862 m²
 Nutzfläche: 320 m²
 Bebaute Fläche: 163 m²
 Umbauter Raum: 1.128 m³



© Zoran Bodrozic



© Zoran Bodrozic



© Zoran Bodrozic

Haus GL

NACHHALTIGKEIT

Heizwärmebedarf: 35,0 kWh/m²a (Energieausweis)

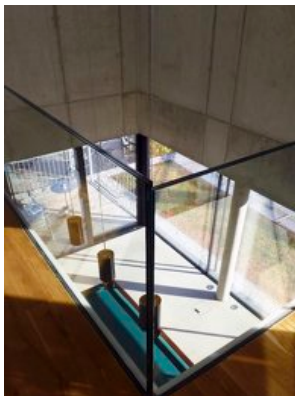
AUSFÜHRENDE FIRMIEN:

Baumeister: Auböck Bau GmbH, 4470 Enns

Glasfassade: Kern Metalltechnik GesmbH

Beleuchtung: Fa. Xal

Glasbau: Fa. Hofmayer Glasbau



© Zoran Bodrozić



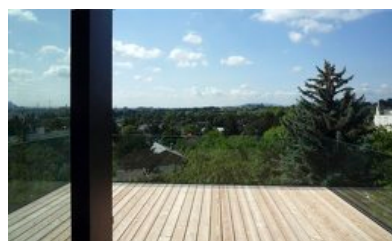
© Zoran Bodrozić



© Zoran Bodrozić



© Zoran Bodrozić



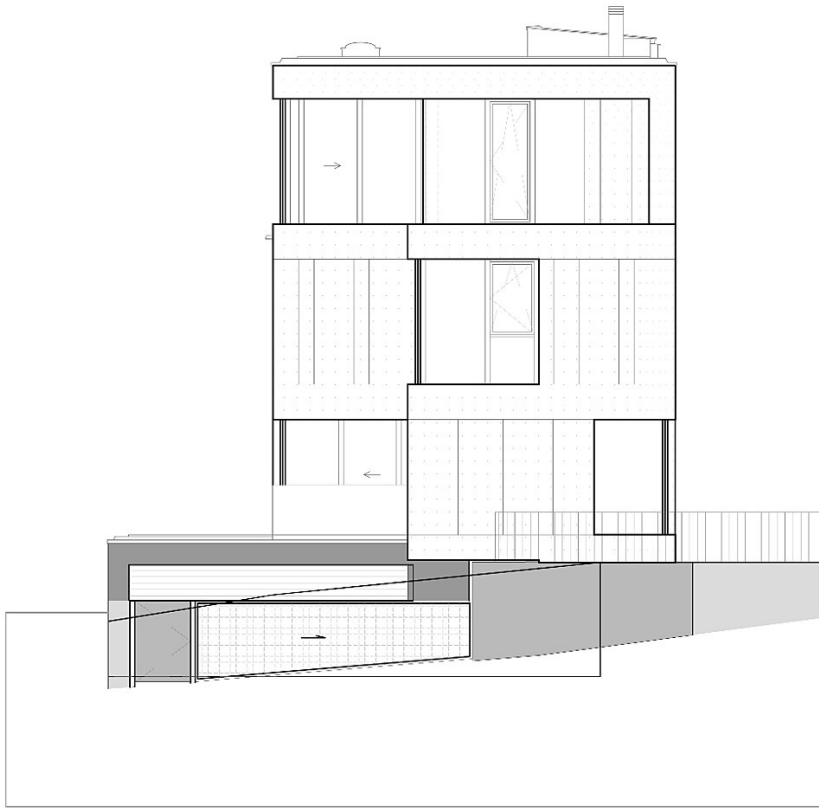
© Zoran Bodrozić



© Zoran Bodrozić

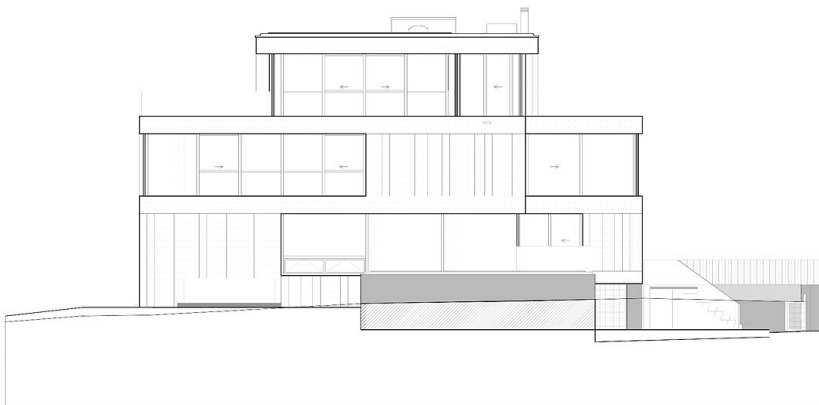
ANSICHT NORD

Haus GL



Ansicht Nord

ANSICHT OST



Ansicht Ost

ANSICHT SÜD

Haus GL



Ansicht Süd

ANSICHT WEST

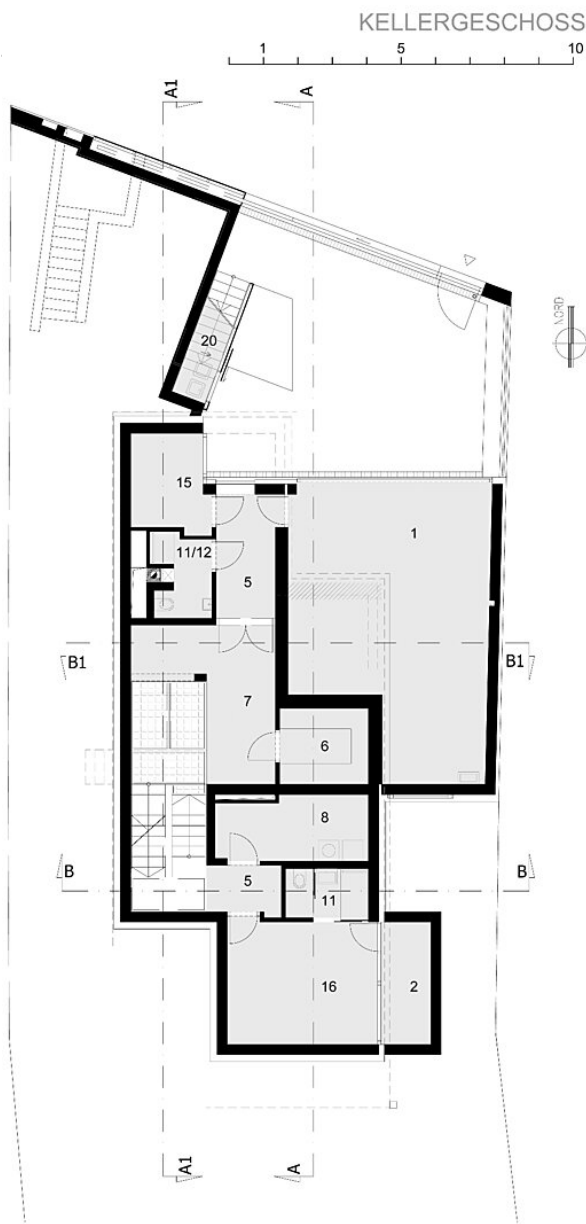


Ansicht West



Haus GL

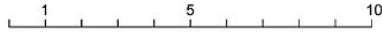
Lageplan



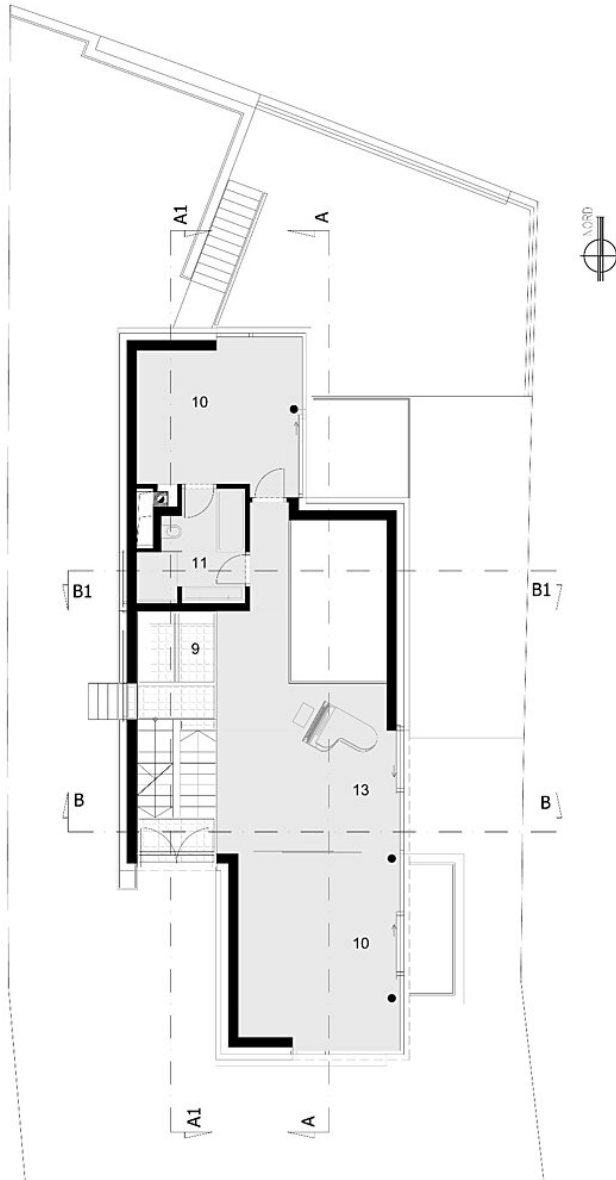
- 1 GARAGE
- 2 ATRIUM
- 5 WINDFANG
- 6 Garderobe
- 7 VORRAUM
- 8 KELLER
- 11 BAD
- 12 WC
- 15 TECHNIK
- 16 HOBBY RAUM
- 20 ABSTELLRAUM

Grundriss KG

OBERGESCHOSS

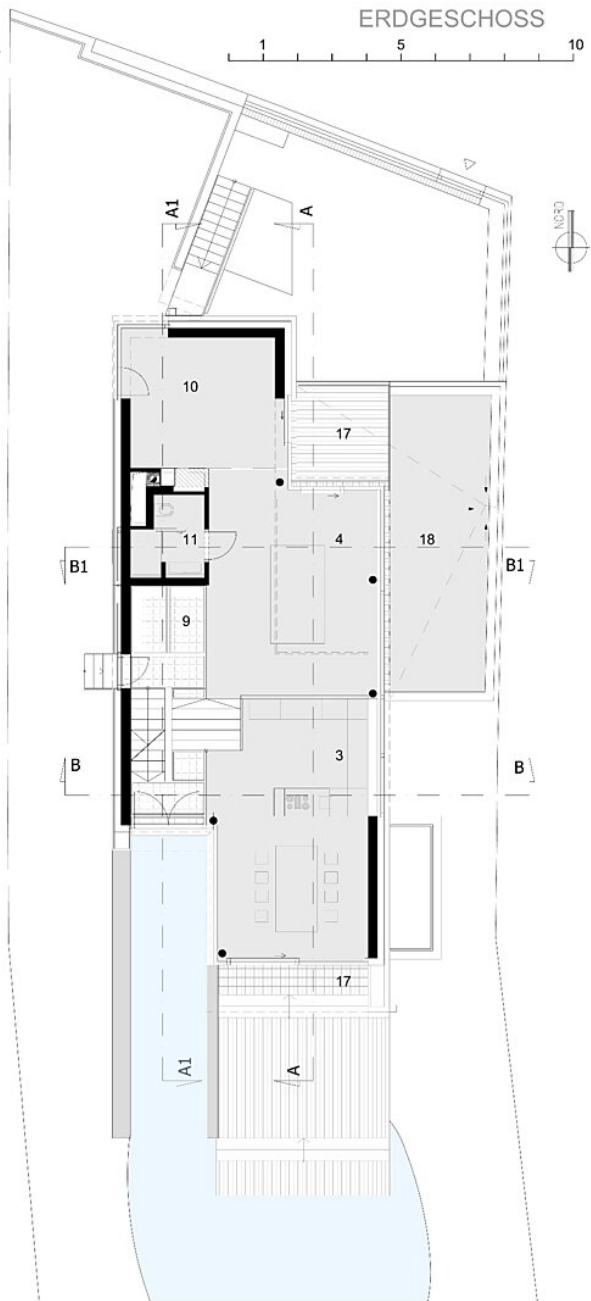


Haus GL



- 9 BIBLIOTHEK
- 10 ZIMMER
- 11 BAD
- 13 GALERIE

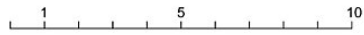
Grundriss OG



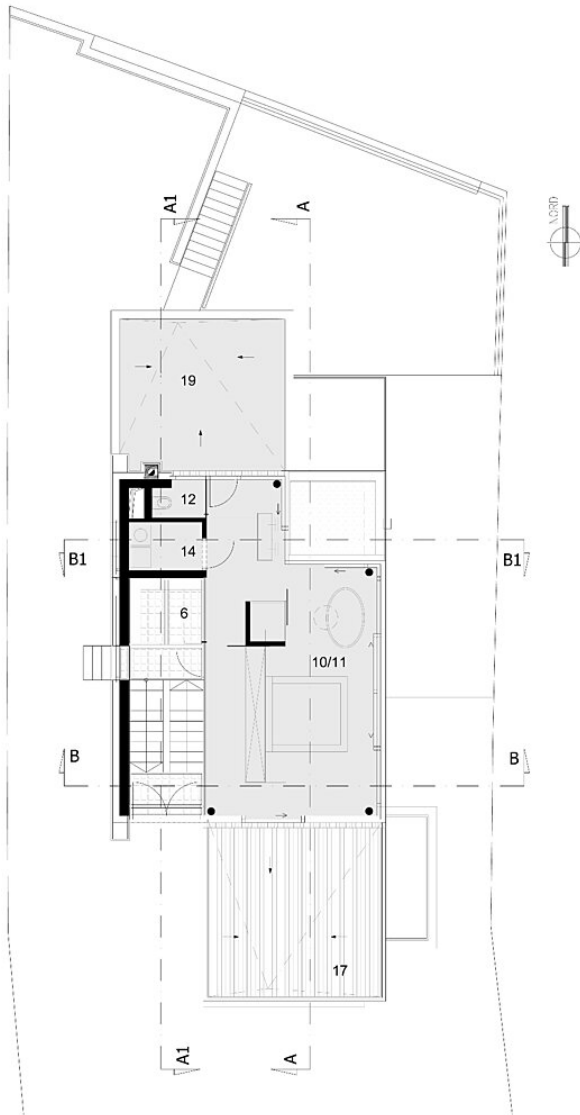
- 3 KÜCHE
- 4 WOHNZIMMER
- 9 BIBLIOTHEK
- 10 ZIMMER
- 11 BAD
- 17 TERASSE
- 18 GRÜNDACH

Grundriss EG

DACHGESCHOSS



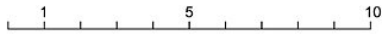
Haus GL



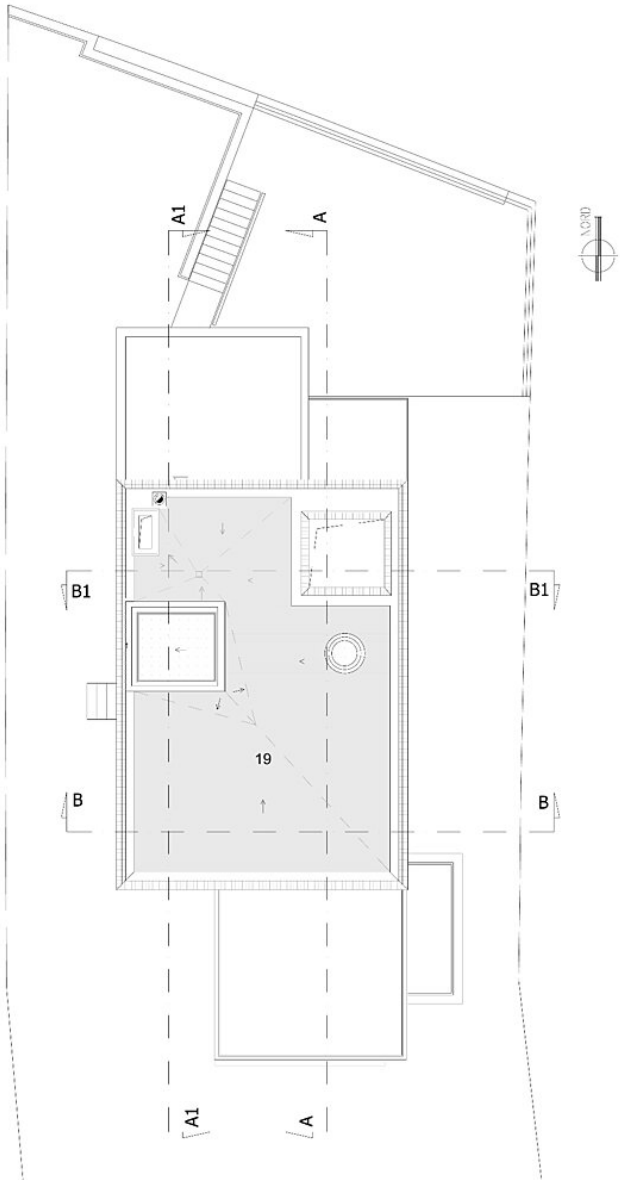
- 6 GARDEROBE
- 10 ZIMMER
- 11 BAD
- 12 WC
- 14 HAUSWIRTSCHAFT
- 17 TERASSE
- 19 FLACHDACH

Grundriss DG

DACHDRAUFSICHT

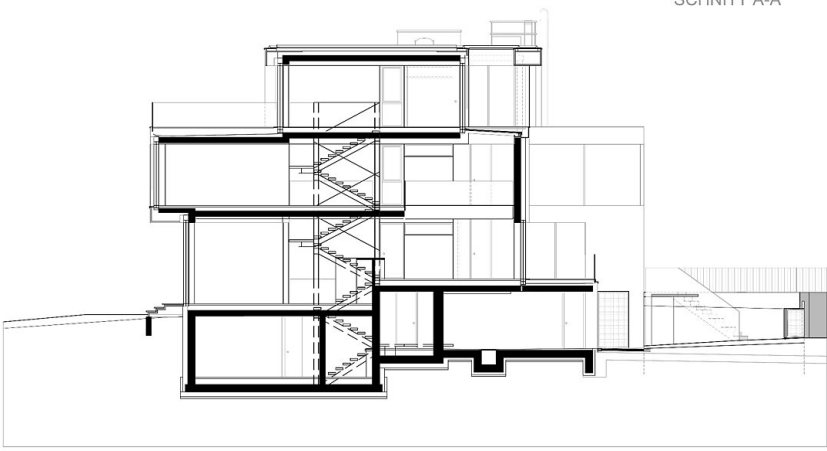


Haus GL



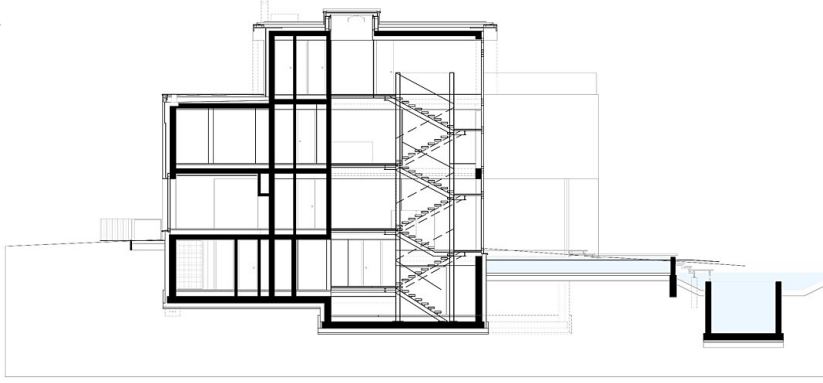
19 FLACHDACH Grundriss DDS

SCHNITT A-A



Schnitt A-A

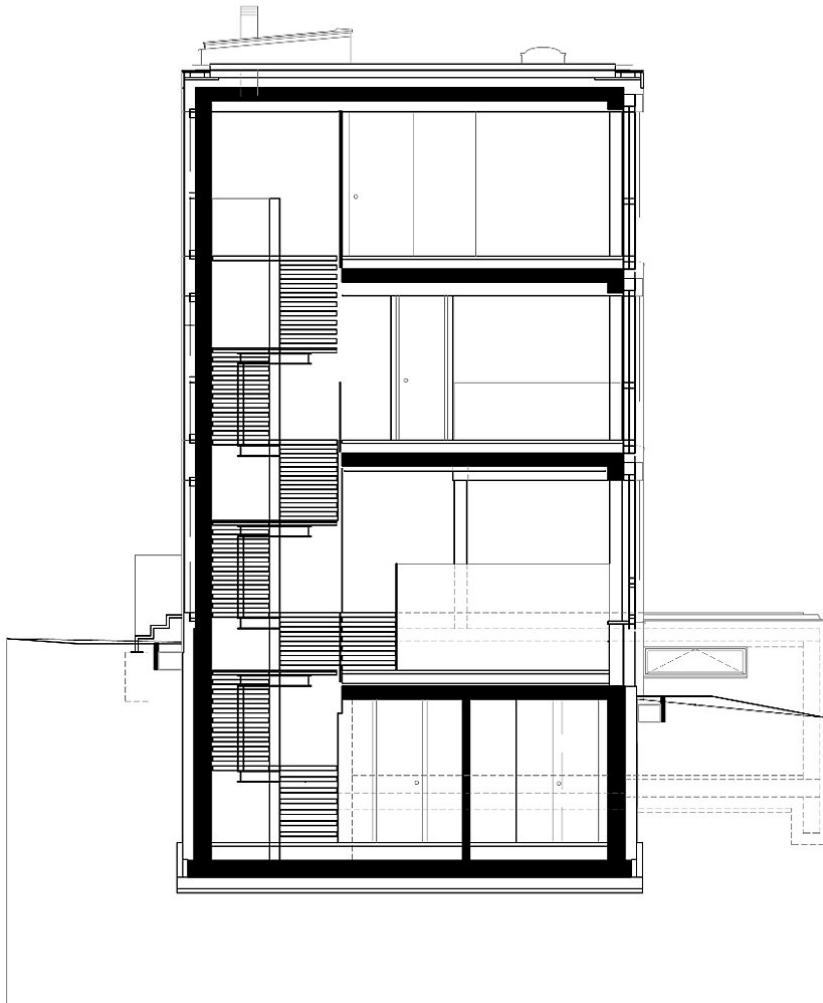
SCHNITT A1-A1



Haus GL

Schnitt A1-A1

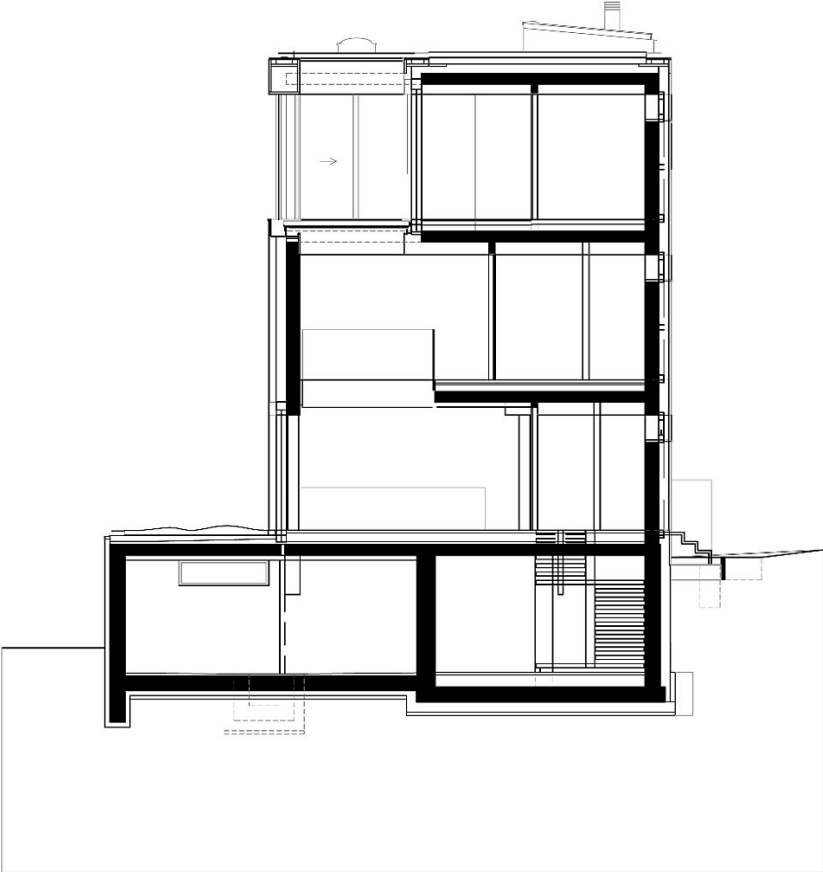
SCHNITT B-B



Schnitt B-B

SCHNITT B1-B1

Haus GL



Schnitt B1-B1