



© Paul Ott

Der Schülerhort ist als frei geformter 2-geschossiger Baukörper konzipiert, der sich in die heterogene, kleinteilige Siedlungsstruktur maßstäblich einfügt und den bestehenden Baumbestand berücksichtigt. Die leicht aufgedrehte, zurückgesetzte Positionierung zum Straßenraum ermöglicht eine einladende Platzbildung zum öffentlichen Raum. Sie unterstreicht Stellenwert und Öffnung von Bildungseinrichtungen. Ebenso bietet diese y-förmige Ausformulierung des Gebäudes eine Gliederung des Außenraumes, die den Bedürfnissen der Kinder nach Kommunikation aber auch Rückzug entspricht.

Die Haupteinschließung erfolgt im Nordwesten über eine großzügige „Willkommensloggia“. Die sich in beiden Geschossen Richtung Südosten aufweitende Erschließungszone mündet offen in den Ausspeisungsbereich und bietet Platz für Spiel, Bewegung und Kommunikation. Die Gruppenräume sind weitestgehend zweiseitig belichtet und Richtung Südwesten orientiert. Jeweils 2 Gruppenräume mit dazwischengeschaltetem Mehrzweckraum bilden ein großzügig fließendes Raumkontinuum. Dieses wird erreicht durch 1,4 m-hohe Trennwände mit darüber liegenden Verglasungen, die eine Wahrung von sichtgeschützten Bereichen ermöglichen.

Vorgelagerte Loggien bieten Schutz vor Überhitzung und schaffen einen fließenden Übergang zur Spiellandschaft des Außenraumes.

Der Hort wurde in Holzbauweise, Brettspertholzwände bzw. Holz-Beton-Verbunddecken, errichtet.

Er ist mit einer mech. Lüftungs- sowie Solaranlage ausgestattet, und entspricht den Niedrigstenergiehausstandards.

Text: Architektinnen

## Schülerhort Spaunstraße Linz

Spaunstraße 63  
4020 Linz, Österreich

ARCHITEKTUR

**grabner | konrad architektinnen**

BAUHERRSCHAFT

**Immobilien Linz**

TRAGWERKSPLANUNG

**Hans Pühringer**

FERTIGSTELLUNG

**2013**

SAMMLUNG

**afo architekturforum oberösterreich**

PUBLIKATIONSdatum

**13. Februar 2014**



© Paul Ott



© Paul Ott



© Paul Ott

## Schülerhort Spaunstraße Linz

### DATENBLATT

Architektur: grabner | konrad architektinnen (Christine Konrad, Karin Grabner-Trummer)

Mitarbeit Architektur: Katharina Karoshi, Erika Brunnermeier

Bauherrschaft: Immobilien Linz

Tragwerksplanung: Hans Pühringer

Fotografie: Paul Ott

Funktion: Gesundheit und Soziales

Planung: 2011

Ausführung: 2012 - 2013

Eröffnung: 2013

### PUBLIKATIONEN

Die Presse / Spectrum vom 30.11.2013 (Autorin: Romana Ring)

### AUSZEICHNUNGEN

ZV-Bauherrenpreis 2014, Nominierung

### WEITERE TEXTE

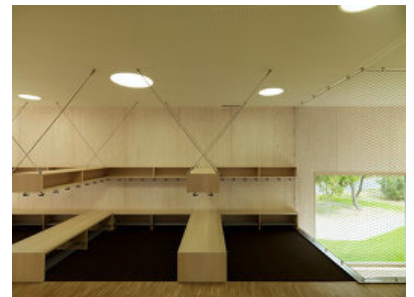
Gutes Gedeihen, Romana Ring, Spectrum, Samstag, 30. November 2013



© Paul Ott



© Paul Ott

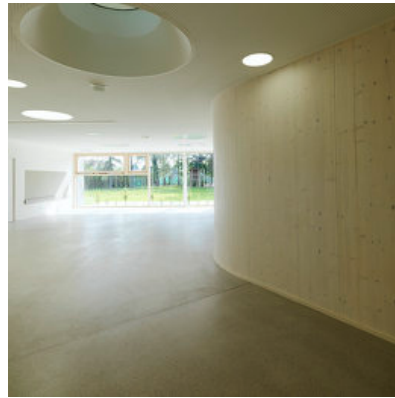


© Paul Ott

Schülerhort Spaunstraße Linz



© Paul Ott

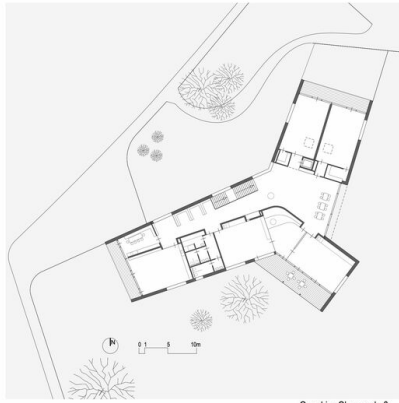


© Paul Ott



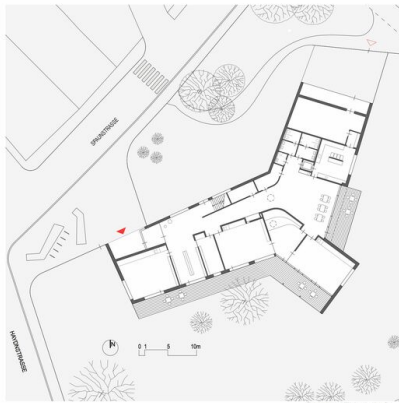
© Paul Ott

### Schülerhort Spaunstraße Linz



Grundriss Obergeschoß

Grundriss OG



Grundriss Erdgeschoß

Grundriss EG



Lageplan

Lageplan