



© Tomm Fichtner

An Stelle der Bestehenden Weinkeller der Familie K. wird ein neuer Weinkeller mit Übernachtungsmöglichkeit für den Betreiber errichtet. Wesentlich für den Entwurf ist die Einbeziehung der vorhandenen, für diesen speziellen Ort charakteristischen und signifikanten Besonderheiten und baulichen Eigenheiten des Rechnitzer Weinbergs unter Berücksichtigung der Auflagen für Bauten im Weinbaugebiet Rechnitz. (Text: Architekt)

## Haus im Weingarten

Gyeri  
7471 Rechnitz, Österreich

ARCHITEKTUR

**Architekturbüro Tomm Fichtner**

BAUHERRSCHAFT

**w.KOCH**

TRAGWERKSPLANUNG

**Helmuth Locher**

FERTIGSTELLUNG

**2008**

SAMMLUNG

**newroom**

PUBLIKATIONSdatum

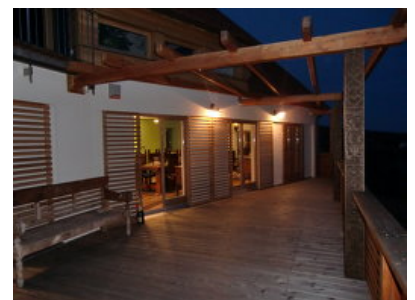
**28. Mai 2015**



© Tomm Fichtner



© Tomm Fichtner



© Tomm Fichtner

## Haus im Weingarten

### DATENBLATT

Architektur: Architekturbüro Tomm Fichtner (Tomm Fichtner)

Bauherrschaft: w.KOCH

Tragwerksplanung: Helmuth Locher

HKLS BPSchwahofer

Vermessung Ehrlich

SIGE Reiss

Funktion: Sonderbauten

Planung: 1999 - 2008

Ausführung: 2007 - 2008

Grundstücksfläche: 9.384 m<sup>2</sup>

Nutzfläche: 220 m<sup>2</sup>

Bebaute Fläche: 150 m<sup>2</sup>

Umbauter Raum: 857 m<sup>3</sup>

Baukosten: 330.000,- EUR

### NACHHALTIGKEIT

Heizwärmebedarf: 53,0 kWh/m<sup>2</sup>a (Energieausweis)

Energiesysteme:Wärmepumpe

Materialwahl:Holzbau, Stahl-Glaskonstruktion, Überwiegende Verwendung von Dämmstoffen aus nachwachsenden Rohstoffen, Überwiegende Verwendung von HFKW-freien Dämmstoffen, Vermeidung von PVC für Fenster, Türen, Vermeidung von PVC im Innenausbau, Ziegelbau

### AUSFÜHRENDE FIRMEN:

AB Bau Adelman Rechnitz

Zimmerei Fürst Willersdorf

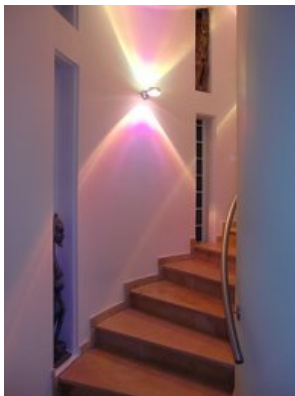
DD/ Spengler Janisch, Rotenturm

Schlosser Pfeiffer, Markt Allhau

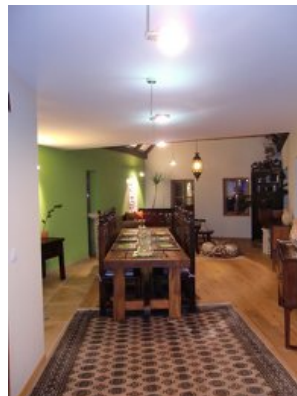
Fenster Kager, Vorau

Elektro GF Fabaky Rechnitz

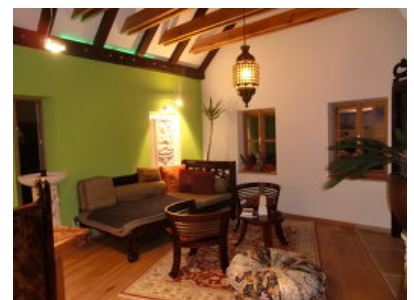
HKLS Hagenauer, Markt Allhau



© Tomm Fichtner



© Tomm Fichtner



© Tomm Fichtner

## Haus im Weingarten

Kaminbau Orthofer, Kirchberg/Tirol  
Stein Schwartz, Oberwart  
Fliesen Horvatits, Pinkafeld

### PUBLIKATIONEN

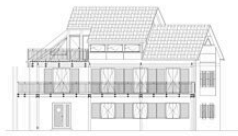
W.Holzbauer, frei und losgelöst, Arbeiten der Architekten MKL W. Holzbauer



© Tomm Fichtner

2603 Neubau eines Weinkellers am Rechnitzer Weinberg

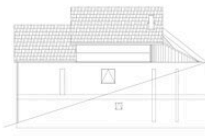
Haus im Weingarten



ANSICHT SÜD



SCHNITT B-B



ANSICHT NORD



ANSICHT WEST



GRUNDRISS KELLERGESCHOSS



ANSICHT OST



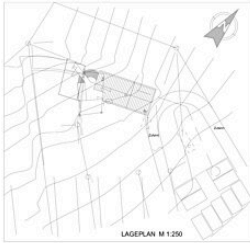
GRUNDRISS ERDGESCHOSS



SCHNITT A-A



GRUNDRISS DACHGESCHOSS



LAGEPLAN M 1:250



2603 Neubau eines Weinkellers am Rechnitzer Weinberg

Auftraggeber: Wolfgang K.

Team:

Dietmar Kriestackel  
 Dipl.-Ing. Thomas Wenzel  
 Stark OZ Helmut Löhner, Wien  
 Bauplaner T. Gert Riedl, Wien  
 H.S. Hannes Schwabhofer

Beschreibung:

An Stelle der bestehenden Weinkeller der Familie K. wird ein neuer Weinkeller mit Überdachungsbereich für den Bereich errichtet. Insbesondere für den Bereich ist die Einplanung eines Landweines, für diesen speziellen Ort charakteristischen und regionalen Besonderheiten und baulichen Eigenheiten dieser Gegend.

Daten:

Auftrag: 25.09.1999  
 Baujahr: Herbst 2000  
 Nutzfläche: ca. 220 m<sup>2</sup>  
 Baukosten: ca. 50-55 Mio

TOMM FICHTNER

plakat



polpläne