



© Dietmar Hammerschmid

## Haus S

Sonnenplatz  
4191 Vorderweißenbach, Österreich

ARCHITEKTUR

**Hammerschmid, Pachl, Seebacher -  
Architekten**

TRAGWERKSPLANUNG

**Heintzel, Steinbichl & Partner**

FERTIGSTELLUNG

**2013**

SAMMLUNG

**afo architekturforum oberösterreich**

PUBLIKATIONSdatum

**18. Februar 2014**

Ausgangssituation war ein steiles, eher kleines Grundstück mit hervorragendem Ausblick. Die Bauherren forderten ein günstiges Wohnhaus mit maximal 130m<sup>2</sup> Wohnfläche, auf einen Keller wurde aus Kostengründen verzichtet. Diese Vorgaben führten zur Entscheidung, einen Holzbau auf Stützen aufzuständern.

Der U-förmige Grundriss reagiert auf die dichte Siedlungssituation. Wohn- und Schlafräume orientieren sich um eine Terrasse, die eine großartige Aussicht auf die umliegende Hügellandschaft bietet.

Die Stahlstützen sind auf den Holzbauraster ausgerichtet, durch die schräge Anordnung wird dieser Raster aufgelöst und es entsteht ein unregelmäßiges Erscheinungsbild. Ein kompakter Stahlbetonkern, der die Haustechnik und einen kleinen Lagerraum beinhaltet, steift das Gebäude gegen Windlasten aus. Straßenseitig bietet ein überdachter Vorbereich Platz für zwei PKW und kompakte Holzboxen, die als Kellerersatzräume dienen.

Durch die gewählte Typologie konnte das natürliche Gelände am ganzen Grundstück erhalten werden, das Gebäude bieten im Garten einen großen, witterungsgeschützten Bereich.

Als Fassadenmaterial wurden sägerauhe Fichtenbretter aus der Region gewählt. Die Beschichtung mit schwarzer, matter Schlammmfarbe hebt die raue Oberflächenstruktur hervor, im Streiflicht erscheint die Oberfläche samtig weich.

Text: Architekten



© Dietmar Hammerschmid



© Dietmar Hammerschmid



© Dietmar Hammerschmid

## Haus S

### DATENBLATT

Architektur: Hammerschmid, Pahl, Seebacher - Architekten (Dietmar Hammerschmid, Andreas Pahl, Franz Seebacher)

Tragwerksplanung: Heintzel, Steinbichl & Partner

Funktion: Einfamilienhaus

Planung: 2012

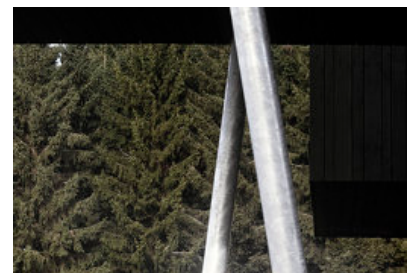
Fertigstellung: 2013



© Dietmar Hammerschmid

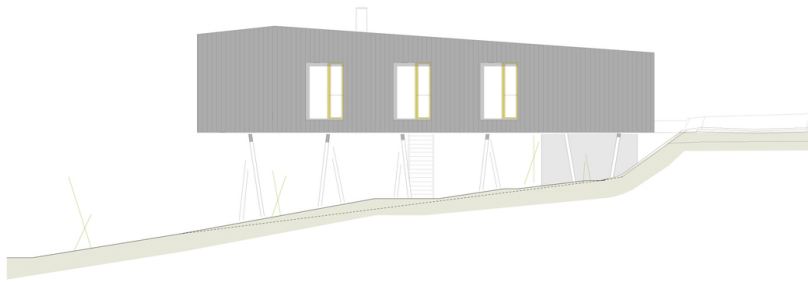


© Dietmar Hammerschmid



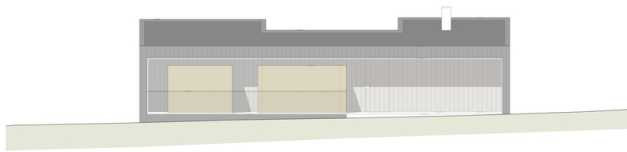
© Dietmar Hammerschmid

Haus S



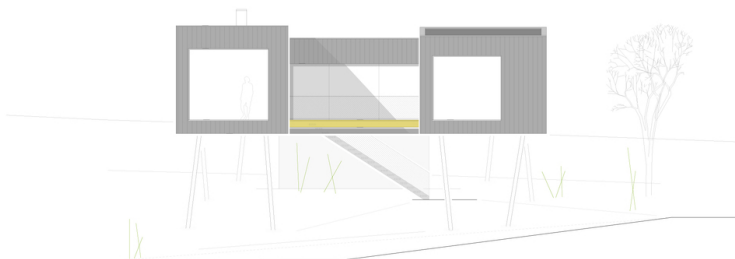
ANSICHT SÜDWEST

Ansicht Südwest



ANSICHT SÜDOST

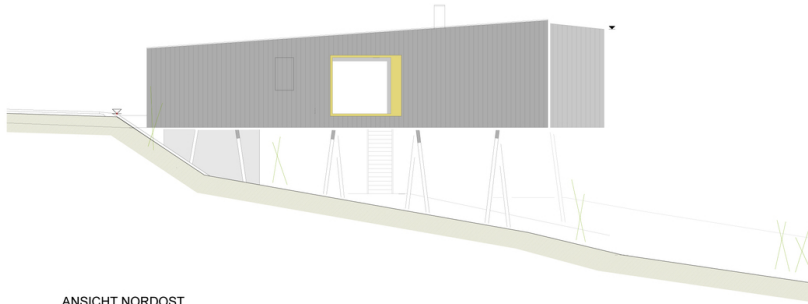
Ansicht Südost



ANSICHT NORDWEST

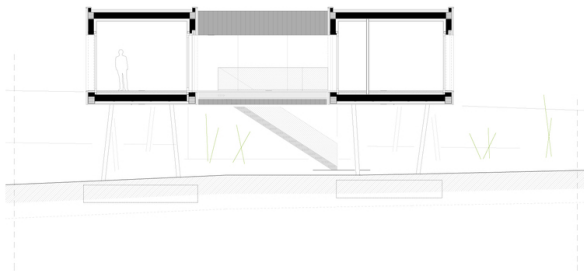
Ansicht Nordwest

Haus S

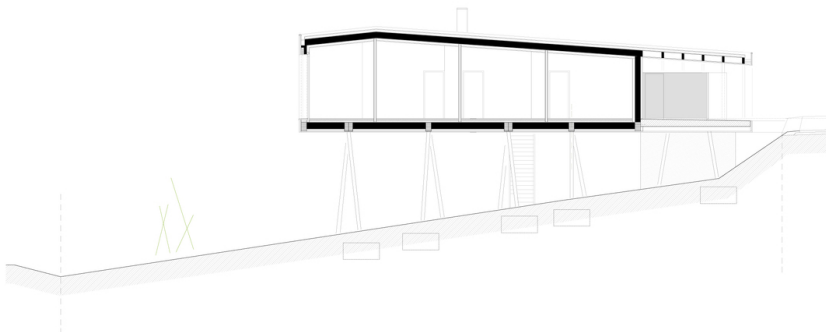


ANSICHT NORDOST

Ansicht Nordost

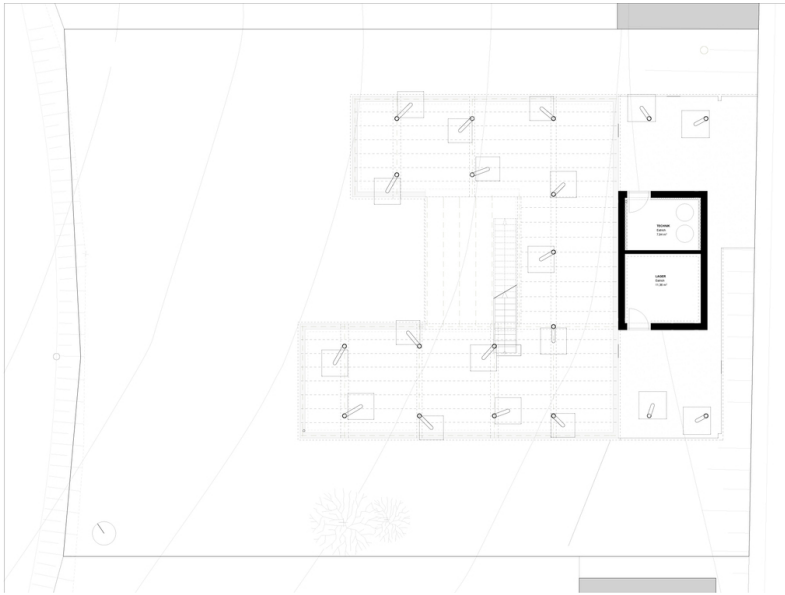


Schnitt 2

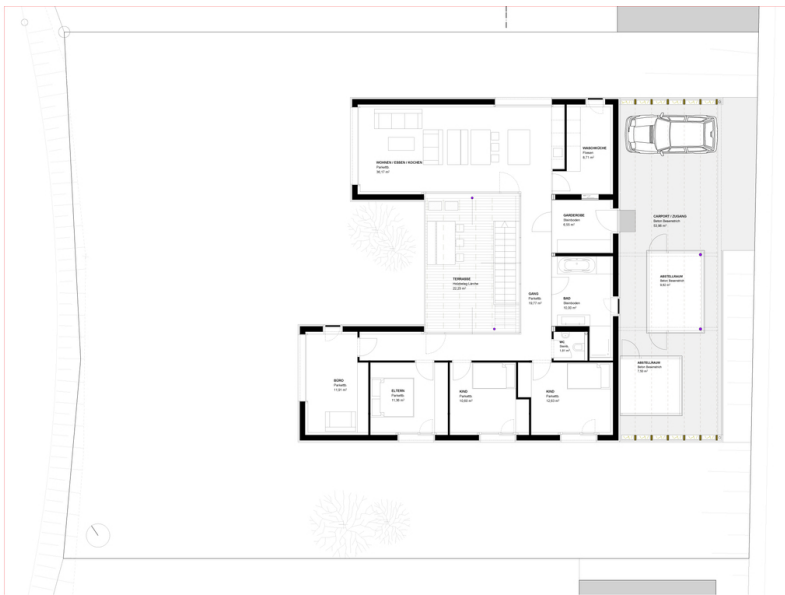


Schnitt 1

Haus S



Grundriss UG



Grundriss EG