



© KREINERarchitektur ZT GmbH

SPAR Markt

Landesstraße
8972 Ramsau am Dachstein, Österreich

ARCHITEKTUR

KREINERarchitektur ZT GmbH

BAUHERRSCHAFT

SPAR

TRAGWERKSPLANUNG

FA & WO

FERTIGSTELLUNG

2011

SAMMLUNG

HDA Haus der Architektur

PUBLIKATIONSdatum

22. Februar 2014



Nominierung zum Steirischer Holzbaupreis 2013

Die Situierung des SPAR Markts wurde so gewählt, dass sich das Gebäude zur Ortschaft hin öffnet und einladend wirkt. Bei der Planung ist auf den natürlichen Hang dadurch Rücksicht genommen worden, dass mittels zweier Geschoße das Gelände in das Gebäude integriert wurde. Der im Entwurf geschaffene Rahmen stellt Blickbeziehungen zum Dachstein und dem nordischen Skizentrum her. Die umliegende Landschaft fließt auf natürliche Art und Weise in und durch den Baukörper.

Die Funktionen Verkaufsfläche, Verarbeitungsräume, Lager sowie die Anlieferung wurden kompakt im Erdgeschoß zusammengeführt. Das Sockelgeschoß beherbergt Nebenräume, wie den Aufenthaltsraum, Sanitärbereiche und den Technikraum.

Die umliegenden Gebäude spiegeln sich in den Materialien des SPAR Markts wider: Für die Außenflächen der Fassade wurde Lärchenholz geflämmt und so natürlich imprägniert. Die Untersicht des Daches, in heller Fichte ausgeführt, wirkt warm und freundlich.

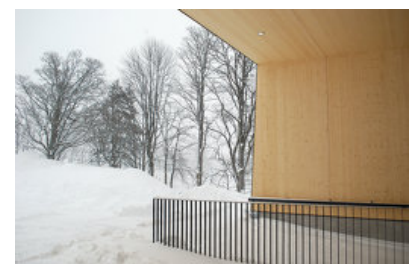
(Text: Architekten)



© KREINERarchitektur ZT GmbH



© KREINERarchitektur ZT GmbH



© KREINERarchitektur ZT GmbH

SPAR Markt

DATENBLATT

Architektur: KREINERarchitektur ZT GmbH (Gerhard Kreiner)

Bauherrschaft: SPAR

Tragwerksplanung: FA & WO

_ Holzbaustatik: FA & WO

_ Bauphysik: Höfler, Die Bauphysiker

_ Haustechnik: TB Hofer

Funktion: Industrie und Gewerbe

Planung: 2010 - 2011

Fertigstellung: 2011

Bruttogeschossfläche: 1.556 m²

Nutzfläche: 1.033 m²

NACHHALTIGKEIT

Holzbau auf Stahlbetonsockel.

Schichtaufbau der Außenwände:

- 1) Polyethylenbahn (PE-Folie)
- 2) OSB-Platte
- 3) Holz-Schneittholz Nadel, rauh, lufttrocken
- 4) Steinwolle MW-WF 60
- 5) Holz-Massivholzplatte Nadel, 3Schicht
- 6) Aluminium Dampfsperre

Energiesystem: Wärmerückgewinnung der Kühlanlagen

Heizwärmebedarf: 49,2 kWh/m²a (Energieausweis)

AUSFÜHRENDE FIRMEN:

Ausführung Holzbau: Schmid Holzbau GmbH

AUSZEICHNUNGEN



© KREINERarchitektur ZT GmbH



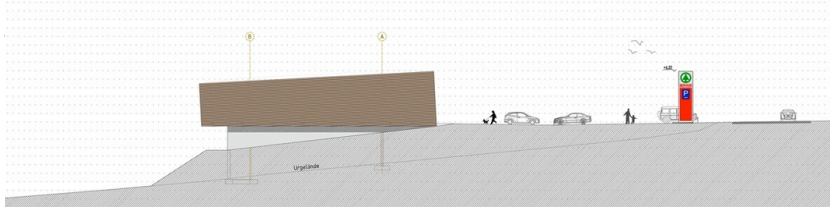
© KREINERarchitektur ZT GmbH



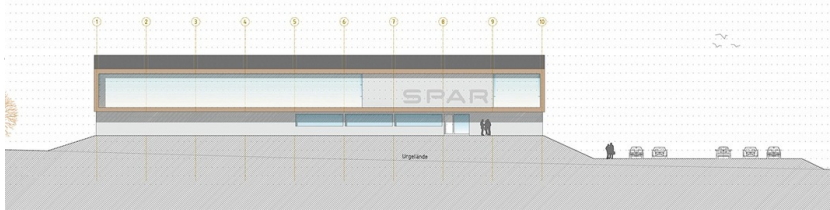
© KREINERarchitektur ZT GmbH

Nominierung zum Steirischer Holzbaupreis 2013

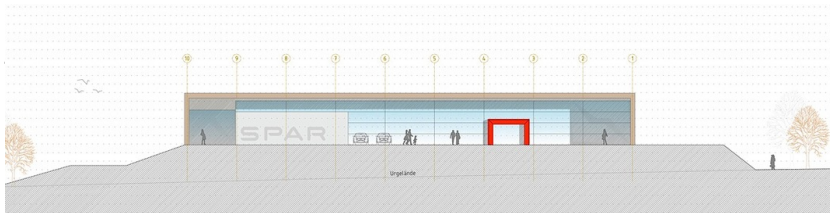
SPAR Markt



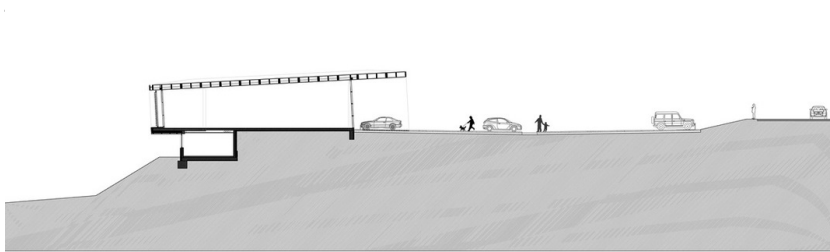
Ansicht Ost



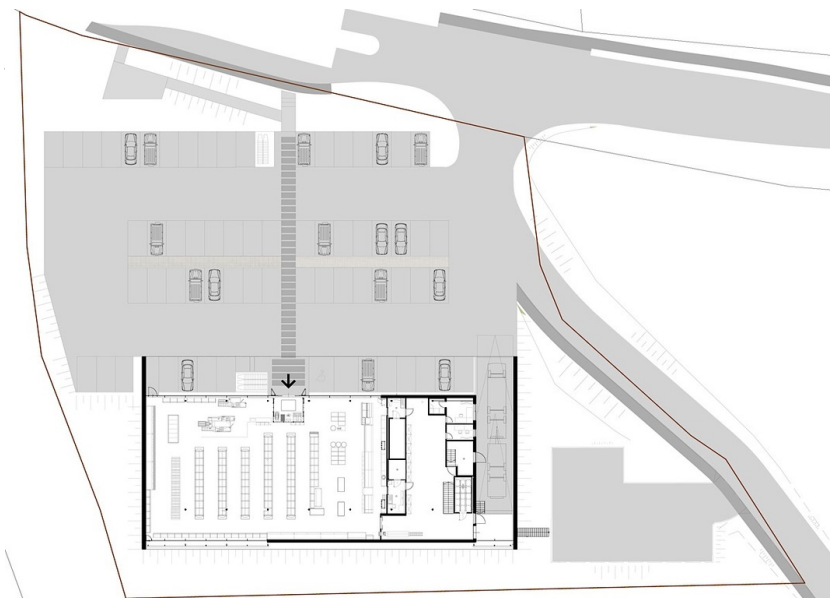
Ansicht Süd



Ansicht Nord



Schnitt



Grundriss

SPAR Markt



Lageplan