



© Adolf Bereuter

Das kompakte Gebäude mit Kindergarten, Mehrzwecksaal, Ortsteilbüro definiert ein neues Zentrum für Lustenau-Rheindorf. Es gibt keine Vorder- und Rückseite, der Baukörper öffnet sich nach Norden – Straßenraum und Foyer des Ortsteilzentrums – wie nach Süden – Spiel- und Freiräume. Die Schmalseiten verstärken die Körperlichkeit durch die geschlossene Hülle: Nach Osten, zur Zufahrt, mit den abstrakten Öffnungsschlitzten, nach Westen mit dem Außentreppenraum. Durch die Positionierung der maßstäblichen Kubatur entlang der Friedhofsmauer werden natürliche Außenräume geschaffen. Es entsteht ein „Campus“, die rad- und fußläufige Erschließungsachse fokussiert den Kirchturm, den Orientierungspunkt dieses Ortsteiles.

Die Eingangszone beginnt also schon im Außenraum: Raumhohe Verglasungen lassen in die Garderoben vor den Gruppenräumen durchblicken. Das Foyer wird zum öffentlichen Platz, von dem aus das Ortsteilbüro, der Mehrzweckraum und das Untergeschoß mit Lager und WCs erreichbar sind. Sichtbare Abtrennung vom Kindergartenenteil ist nur eine Kette, am Abend. Vier Gruppenräume, mit je einem dazwischen liegenden flexiblen Bereich verteilen sich auf zwei Geschosse. Ruhezone und Kindergartenbüro liegen über Bewegungsraum und der öffentlichen Zone im Osten. Durch die Anordnung der tragenden Wandscheiben entstehen Durchblicke vom Weg ins Grün, von den Garderoben – die als Möbelskulpturen freistehen - in die Gruppenräume und in der gesamten Längsachse auf beiden Seiten.

Konstruktiv handelt es sich, bis auf die erdanliegenden Teile aus Beton, um einen reinen Holzbau, mit vorgefertigten Wandelementen, Stahlstützen, Glasfassade mit Stahlrahmen nach Norden und Süden und Holzverbunddecke, wegen der hohen Schallschutzanforderungen. Verkleidet wird Außen wie Innen – Wand, Boden, Decke – mit sägerauher Weißtanne. Die Erschließungsflächen sind durchgängig geschliffener Betonestrich.

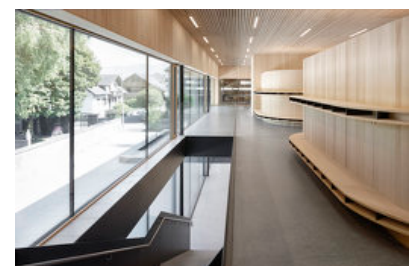
In den Gruppen- und Bewegungsräumen fallen die Hängeleuchten auf. Das Spiel von direkter und indirekter Beleuchtung ist gekonnt. Auch die Farbakzente in den Spielräumen werden bewusst gesetzt und variieren in Nuancen. Spielnest, ein



© Adolf Bereuter



© Adolf Bereuter



© Adolf Bereuter

Kindergarten Rheindorf

Neudorfstraße 7
6890 Lustenau, Österreich

ARCHITEKTUR

Philipp Berkold Architekten

BAUHERRSCHAFT

Marktgemeinde Lustenau

TRAGWERKSPLANUNG

merz kley partner

ÖRTLICHE BAUAUFSICHT

Flatschacher BauProjektLeitung GmbH

LANDSCHAFTSARCHITEKTUR

Barbara Bacher

FERTIGSTELLUNG

2013

SAMMLUNG

Vorarlberger Architektur Institut

PUBLIKATIONSdatum

14. April 2014



Kindergarten Rheindorf

angeschlossener Lagerraum und direkter Naturraumbezug – im Erdgeschoß zum Garten, oben auf die riesige Terrasse, mit (Flucht)Treppe ins Freie – machen die kindgerechte Atmosphäre aus.

Ökologische und energetische Qualitäten werden mit kontrollierter Lüftungsanlage inklusive Wärmerückgewinnung, Energiesparbeleuchtung, den vorgefertigten hochgedämmten Holzwandelementen, Dreischeibenverglasung, den Massivholzdecken - Sichtstrichoberflächen (Speichermasse), Photovoltaikanlage am Dach und vor allem durch den geringen Verbrauch von Grauer Energie durch den Baustoff Holz, erfüllt.

Freiraumgestaltung:

Spielen heißt entdecken, erforschen, ausprobieren. Grundidee für den Kindergarten ist die Entwicklung eines Gartens, mit vielfältigen Spiel- und Erlebnisorten:

- Die lange Friedhofsmauer am Vorplatz wird zur Plakatwand.
- Ein dreiseitiger Holzstoss formiert das Zimmer im Freien, mit Zwischenraum (Stahlrahmen) hindurchzuschauen.
- Ein Quasi-Waldstück mit mehrstämmigen Hainbuchen.
- Das Kinderhaus, Schopf, etwas höher, schmaler als erwartet, als Holzbau samt Plattform und anschließender Sandkiste.
- Um die rotlaubige Zierkirsche eine Rundbank zum Verweilen, Rasten, Warten.
- Drei „Ackerstreifen“, die mit Sonnenblumen, Mohn, Getreide, Raps oder Stangenbohnen bepflanzt werden.
- Verbindendes Element aller Zonen ist „ein roter Faden“, der Rundweg, gleichzeitig Rallyebahn für Bobbycars
- Die Wiesenfläche für Lauf- und Ballspiele, die vom Weg umkreist wird.
- Die Abgrenzung zum öffentlichen Spielplatz ist sehr dezent: Schaukel, die Spiel(Rodel)hügel können mitbenutzt werden, Blumenbeete setzen sich in der Linie nach dem Zaun fort, Naschhecke, drei Obstbäume bieten Erntemöglichkeiten, das Labyrinth mit Riesenschilf regt zum Verstecken an. (Text: Martina Pfeifer Steiner)

DATENBLATT

Architektur: Philipp Berkold Architekten (Philipp Berkold, Susanne Bertsch)

Bauherrschaft: Marktgemeinde Lustenau

Mitarbeit Bauherrschaft: Projektleitung: Markus Waibl

Tragwerksplanung: merz kley partner (Konrad Merz, Gordian Kley)

Mitarbeit Tragwerksplanung: DI Gordian Kley



© Adolf Bereuter



© Adolf Bereuter

Kindergarten Rheindorf

Landschaftsarchitektur: Barbara Bacher
örtliche Bauaufsicht: Flatschacher BauProjektLeitung GmbH
Mitarbeit ÖBA: Thomas Flatschacher
Fotografie: Adolf Bereuter

Bauphysik: Dr. DI Lothar Künz, Hard

Funktion: Bildung

Wettbewerb: 2010 - 2011
Planung: 2011 - 2013
Ausführung: 2012 - 2013

Grundstücksfläche: 2.686 m²
Bruttogeschossfläche: 1.103 m²
Nutzfläche: 1.085 m²
Bebaute Fläche: 670 m²
Umbauter Raum: 5.299 m³
Baukosten: 2,5 Mio EUR

NACHHALTIGKEIT

Heizwärmebedarf: 26,0 kWh/m²a (Energieausweis)
Außeninduzierter Kühlbedarf: 0,9 kWh/m²a (Energieausweis)

AUSFÜHRENDE FIRMIEN:

Generalunternehmer: Baukultur GmbH, Schwarzenberg

AUSZEICHNUNGEN

Vorarlberger Holzbaupreis 2015, Auszeichnung

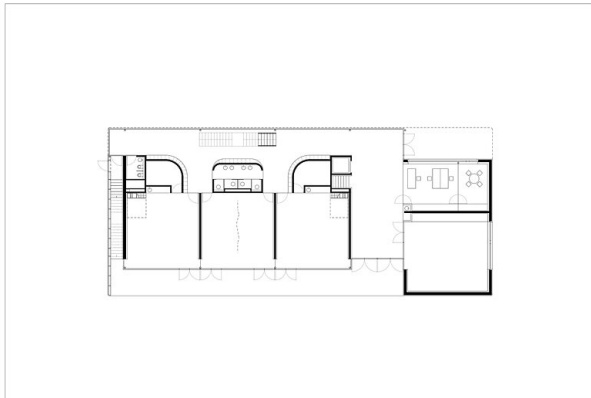
Kindergarten Rheindorf



Philipp Borkhard Architekt | 0421 97 76 99 11 | 0421 97 76 99 12 | 0421 97 76 99 13 | 0421 97 76 99 14 | 0421 97 76 99 15 | 0421 97 76 99 16 | 0421 97 76 99 17 | 0421 97 76 99 18 | 0421 97 76 99 19 | 0421 97 76 99 20 | 0421 97 76 99 21 | 0421 97 76 99 22 | 0421 97 76 99 23 | 0421 97 76 99 24 | 0421 97 76 99 25 | 0421 97 76 99 26 | 0421 97 76 99 27 | 0421 97 76 99 28 | 0421 97 76 99 29 | 0421 97 76 99 30 | 0421 97 76 99 31 | 0421 97 76 99 32 | 0421 97 76 99 33 | 0421 97 76 99 34 | 0421 97 76 99 35 | 0421 97 76 99 36 | 0421 97 76 99 37 | 0421 97 76 99 38 | 0421 97 76 99 39 | 0421 97 76 99 40 | 0421 97 76 99 41 | 0421 97 76 99 42 | 0421 97 76 99 43 | 0421 97 76 99 44 | 0421 97 76 99 45 | 0421 97 76 99 46 | 0421 97 76 99 47 | 0421 97 76 99 48 | 0421 97 76 99 49 | 0421 97 76 99 50 | 0421 97 76 99 51 | 0421 97 76 99 52 | 0421 97 76 99 53 | 0421 97 76 99 54 | 0421 97 76 99 55 | 0421 97 76 99 56 | 0421 97 76 99 57 | 0421 97 76 99 58 | 0421 97 76 99 59 | 0421 97 76 99 60 | 0421 97 76 99 61 | 0421 97 76 99 62 | 0421 97 76 99 63 | 0421 97 76 99 64 | 0421 97 76 99 65 | 0421 97 76 99 66 | 0421 97 76 99 67 | 0421 97 76 99 68 | 0421 97 76 99 69 | 0421 97 76 99 70 | 0421 97 76 99 71 | 0421 97 76 99 72 | 0421 97 76 99 73 | 0421 97 76 99 74 | 0421 97 76 99 75 | 0421 97 76 99 76 | 0421 97 76 99 77 | 0421 97 76 99 78 | 0421 97 76 99 79 | 0421 97 76 99 80 | 0421 97 76 99 81 | 0421 97 76 99 82 | 0421 97 76 99 83 | 0421 97 76 99 84 | 0421 97 76 99 85 | 0421 97 76 99 86 | 0421 97 76 99 87 | 0421 97 76 99 88 | 0421 97 76 99 89 | 0421 97 76 99 90 | 0421 97 76 99 91 | 0421 97 76 99 92 | 0421 97 76 99 93 | 0421 97 76 99 94 | 0421 97 76 99 95 | 0421 97 76 99 96 | 0421 97 76 99 97 | 0421 97 76 99 98 | 0421 97 76 99 99 | 0421 97 76 99 100

5.99.1A

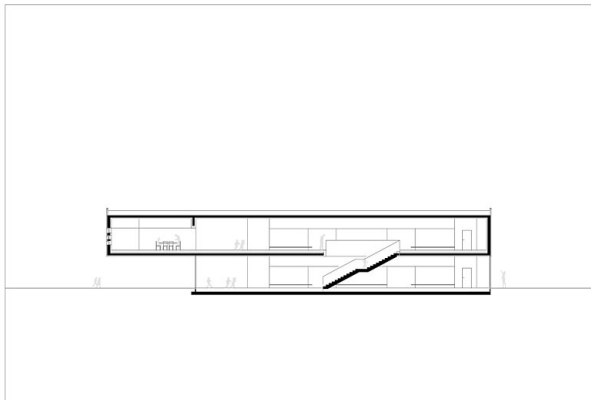
Lageplan



Philipp Borkhard Architekt | 0421 97 76 99 11 | 0421 97 76 99 12 | 0421 97 76 99 13 | 0421 97 76 99 14 | 0421 97 76 99 15 | 0421 97 76 99 16 | 0421 97 76 99 17 | 0421 97 76 99 18 | 0421 97 76 99 19 | 0421 97 76 99 20 | 0421 97 76 99 21 | 0421 97 76 99 22 | 0421 97 76 99 23 | 0421 97 76 99 24 | 0421 97 76 99 25 | 0421 97 76 99 26 | 0421 97 76 99 27 | 0421 97 76 99 28 | 0421 97 76 99 29 | 0421 97 76 99 30 | 0421 97 76 99 31 | 0421 97 76 99 32 | 0421 97 76 99 33 | 0421 97 76 99 34 | 0421 97 76 99 35 | 0421 97 76 99 36 | 0421 97 76 99 37 | 0421 97 76 99 38 | 0421 97 76 99 39 | 0421 97 76 99 40 | 0421 97 76 99 41 | 0421 97 76 99 42 | 0421 97 76 99 43 | 0421 97 76 99 44 | 0421 97 76 99 45 | 0421 97 76 99 46 | 0421 97 76 99 47 | 0421 97 76 99 48 | 0421 97 76 99 49 | 0421 97 76 99 50 | 0421 97 76 99 51 | 0421 97 76 99 52 | 0421 97 76 99 53 | 0421 97 76 99 54 | 0421 97 76 99 55 | 0421 97 76 99 56 | 0421 97 76 99 57 | 0421 97 76 99 58 | 0421 97 76 99 59 | 0421 97 76 99 60 | 0421 97 76 99 61 | 0421 97 76 99 62 | 0421 97 76 99 63 | 0421 97 76 99 64 | 0421 97 76 99 65 | 0421 97 76 99 66 | 0421 97 76 99 67 | 0421 97 76 99 68 | 0421 97 76 99 69 | 0421 97 76 99 70 | 0421 97 76 99 71 | 0421 97 76 99 72 | 0421 97 76 99 73 | 0421 97 76 99 74 | 0421 97 76 99 75 | 0421 97 76 99 76 | 0421 97 76 99 77 | 0421 97 76 99 78 | 0421 97 76 99 79 | 0421 97 76 99 80 | 0421 97 76 99 81 | 0421 97 76 99 82 | 0421 97 76 99 83 | 0421 97 76 99 84 | 0421 97 76 99 85 | 0421 97 76 99 86 | 0421 97 76 99 87 | 0421 97 76 99 88 | 0421 97 76 99 89 | 0421 97 76 99 90 | 0421 97 76 99 91 | 0421 97 76 99 92 | 0421 97 76 99 93 | 0421 97 76 99 94 | 0421 97 76 99 95 | 0421 97 76 99 96 | 0421 97 76 99 97 | 0421 97 76 99 98 | 0421 97 76 99 99 | 0421 97 76 99 100

5.99.2A

Grundriss EG



Philipp Borkhard Architekt | 0421 97 76 99 11 | 0421 97 76 99 12 | 0421 97 76 99 13 | 0421 97 76 99 14 | 0421 97 76 99 15 | 0421 97 76 99 16 | 0421 97 76 99 17 | 0421 97 76 99 18 | 0421 97 76 99 19 | 0421 97 76 99 20 | 0421 97 76 99 21 | 0421 97 76 99 22 | 0421 97 76 99 23 | 0421 97 76 99 24 | 0421 97 76 99 25 | 0421 97 76 99 26 | 0421 97 76 99 27 | 0421 97 76 99 28 | 0421 97 76 99 29 | 0421 97 76 99 30 | 0421 97 76 99 31 | 0421 97 76 99 32 | 0421 97 76 99 33 | 0421 97 76 99 34 | 0421 97 76 99 35 | 0421 97 76 99 36 | 0421 97 76 99 37 | 0421 97 76 99 38 | 0421 97 76 99 39 | 0421 97 76 99 40 | 0421 97 76 99 41 | 0421 97 76 99 42 | 0421 97 76 99 43 | 0421 97 76 99 44 | 0421 97 76 99 45 | 0421 97 76 99 46 | 0421 97 76 99 47 | 0421 97 76 99 48 | 0421 97 76 99 49 | 0421 97 76 99 50 | 0421 97 76 99 51 | 0421 97 76 99 52 | 0421 97 76 99 53 | 0421 97 76 99 54 | 0421 97 76 99 55 | 0421 97 76 99 56 | 0421 97 76 99 57 | 0421 97 76 99 58 | 0421 97 76 99 59 | 0421 97 76 99 60 | 0421 97 76 99 61 | 0421 97 76 99 62 | 0421 97 76 99 63 | 0421 97 76 99 64 | 0421 97 76 99 65 | 0421 97 76 99 66 | 0421 97 76 99 67 | 0421 97 76 99 68 | 0421 97 76 99 69 | 0421 97 76 99 70 | 0421 97 76 99 71 | 0421 97 76 99 72 | 0421 97 76 99 73 | 0421 97 76 99 74 | 0421 97 76 99 75 | 0421 97 76 99 76 | 0421 97 76 99 77 | 0421 97 76 99 78 | 0421 97 76 99 79 | 0421 97 76 99 80 | 0421 97 76 99 81 | 0421 97 76 99 82 | 0421 97 76 99 83 | 0421 97 76 99 84 | 0421 97 76 99 85 | 0421 97 76 99 86 | 0421 97 76 99 87 | 0421 97 76 99 88 | 0421 97 76 99 89 | 0421 97 76 99 90 | 0421 97 76 99 91 | 0421 97 76 99 92 | 0421 97 76 99 93 | 0421 97 76 99 94 | 0421 97 76 99 95 | 0421 97 76 99 96 | 0421 97 76 99 97 | 0421 97 76 99 98 | 0421 97 76 99 99 | 0421 97 76 99 100

5.99.5A

Längsschnitt