



© Michael Fröhle

Das Feldkircher Schulzentrum Oberau entstand 1966 - 1971. In die Jahre gekommen, war die Generalsanierung und Erweiterung dringend notwendig geworden. Das realisierte Projekt überzeugte beim internationalen Wettbewerb vor allem durch den städtebaulichen Ansatz. Der Neubau bildet mit Volksschule/Kindergarten und Mittelschule einen Winkel, der zum Parkplatz hin abschließt und einen Innenhof als Pausenplatz entstehen lässt. Früher war es umgekehrt - Aufenthaltsbereich und Parkplatz gingen ineinander über. Fünf getrennt nutzbare Turnhallen stehen heute nicht nur für die Schule zur Verfügung, sondern auch für Vereine. Der Teil mit der Dreifachturnhalle baut auf das bestehende Kellergeschoß auf. Großzügig öffnet sich die weitere Doppelturnhalle mit ihren Tribünen, die als Sitzstufen ins tiefer liegende Niveau leiten, zum Foyer. Mit Theke für Ausschank und Regieraum eignen sich diese Räumlichkeiten bestens für Großveranstaltungen. Im Untergeschoß ist das gesamte Schulzentrum verbunden. Von der Volksschule führt zudem ein Steg im ersten Obergeschoß zu den Garderoben. Die Mittelschule ist über den ersten und zweiten Stock angeschlossen. Denn auf der Doppelturnhalle befinden sich acht neue Klassen, alle nach Süden orientiert, zwei Gruppenräume, Sozialräume und Schulküche.

Die Erweiterung ist durch die Fassadengestaltung deutlich erkennbar. Dunkle Klinkerplatten, in ungewöhnlichem Format, mit abstrakten Linien, verstärken die Flächigkeit der Außenhaut. Es handelt sich hier um stranggepresstes Material, das bis zu drei Metern Länge produziert wird. In Oberrau werden unterschiedliche Längen verwendet und mit den Stößen sowie variierenden eingefräßten Rillen eine besondere Tiefenwirkung erzielt.

Die horizontale Betonung der Fensterbänder und Fensterteilungen beim Altbau wird aufgenommen. Die zwei Bestandsgebäude bleiben im ursprünglichen Charakter erhalten, verputzt, mit neuen Holz-Alufenstern. Besonderheit ist dabei, dass es sich trotzdem um eine hinterlüftete Fassade handelt. Ausgefeilte Fassadendetails mit Cement-Board-Platten begegnen dem Risiko von Dämmfassaden bei Sanierungen. Die beiden innen liegenden offenen Treppenhäuser werden durch Atrien ersetzt und die neuen Stiegen im Norden eingepasst. Die bestehenden abgeböschten Lichtschächte machen die Räume, für den Kindergarten sogar ein Bewegungsraum, im Untergeschoß attraktiv.

## Schulzentrum Oberau

Hämmerlestraße 2  
6800 Feldkirch Gisingen, Österreich

### ARCHITEKTUR

**walser + werle**

**Gernot Thurnher**

### BAUHERRSCHAFT

**Stadtgemeinde Feldkirch**

### TRAGWERKSPLANUNG

**SSD Beratende Ingenieure**

**Gunther Christian Zierl**

### ÖRTLICHE BAUAUFSICHT

**Michael Hassler**

### KUNST AM BAU

**May-Britt Nyberg Chromy**

### FERTIGSTELLUNG

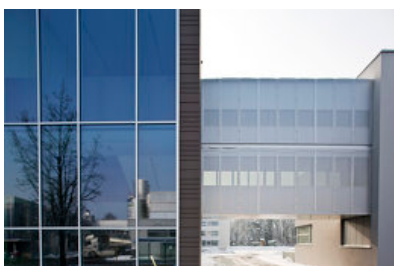
**2012**

### SAMMLUNG

**Vorarlberger Architektur Institut**

### PUBLIKATIONSdatum

**28. April 2014**



© Darko Todorovic



© Darko Todorovic



© Darko Todorovic

### Kunst und Bau

Das Kunstprojekt von May-Britt Nyberg Chromy wurde nur in der Volksschule realisiert. Hier ist „Mehrsprachigkeit“ das Thema. In Kooperation mit dem Sunnahof entstanden die Schatten der Kinder als Scherenschnitte in Holz. Die bemalten Figuren können aufgestellt werden, ihren Platz verändern, auch im Lichthof hängen und erzählen Geschichten, in verschiedenen Sprachen, auf angehefteten Blättern. Zusätzlich sind Bilder an die Wand kaschiert, die von den Schulabgänger:innen berichten und Einblick darüber geben, wie sich die Biografien weiter schreiben. (Text: Martina Pfeifer Steiner)

### DATENBLATT

Architektur: walsler + werle (Dietmar Walsler, Erwin Werle), Gernot Thurnher  
 Mitarbeit Architektur walsler + werle: Carina Beck  
 Mitarbeit Architektur Gernot Thurnher: Gernot Thurnher (Projektleitung), Stefan Hupp;  
 Andreas Huber; Eduard Gassner; Simone Burghard; Harry Kasper  
 Bauherrschaft: Stadtgemeinde Feldkirch  
 Tragwerksplanung: SSD Beratende Ingenieure, Gunther Christian Zierl  
 Mitarbeit Tragwerksplanung SSD Beratende Ingenieure: Benno Kopf  
 Mitarbeit Tragwerksplanung Gunther Christian Zierl: Alexander Demmler  
 örtliche Bauaufsicht: Michael Hassler  
 Kunst am Bau: May-Britt Nyberg Chromy  
 Fotografie: Darko Todorovic, Michael Fröhle

Bauphysik: WSS Wärme- und Schallschutztechnik, Frastanz  
 Kanal: M+G Ingenieure, Feldkirch  
 Heizung Sanitär Elektro: Müllner Energieberatung & Haustechnik GmbH, Dornbirn  
 Lüftung: Klimaplan, Hohenems  
 Geotechnik: Geotek Dönz+Mähr, Feldkirch  
 Baustellenkoordination: Bau Consult Dönz GmbH, Dornbirn  
 Vermessung: Lackinger Gerhard, Feldkirch

Funktion: Bildung

Wettbewerb: 2009  
 Planung: 2009 - 2012  
 Ausführung: 2010 - 2012



© Darko Todorovic



© Darko Todorovic

**Schulzentrum Oberau**

Grundstücksfläche: 23.543 m<sup>2</sup>  
Bruttogeschossfläche: 19.071 m<sup>2</sup>  
Nutzfläche: 15.206 m<sup>2</sup>  
Bebaute Fläche: 6.313 m<sup>2</sup>  
Umbauter Raum: 79.318 m<sup>3</sup>  
Baukosten: 20,0 Mio EUR

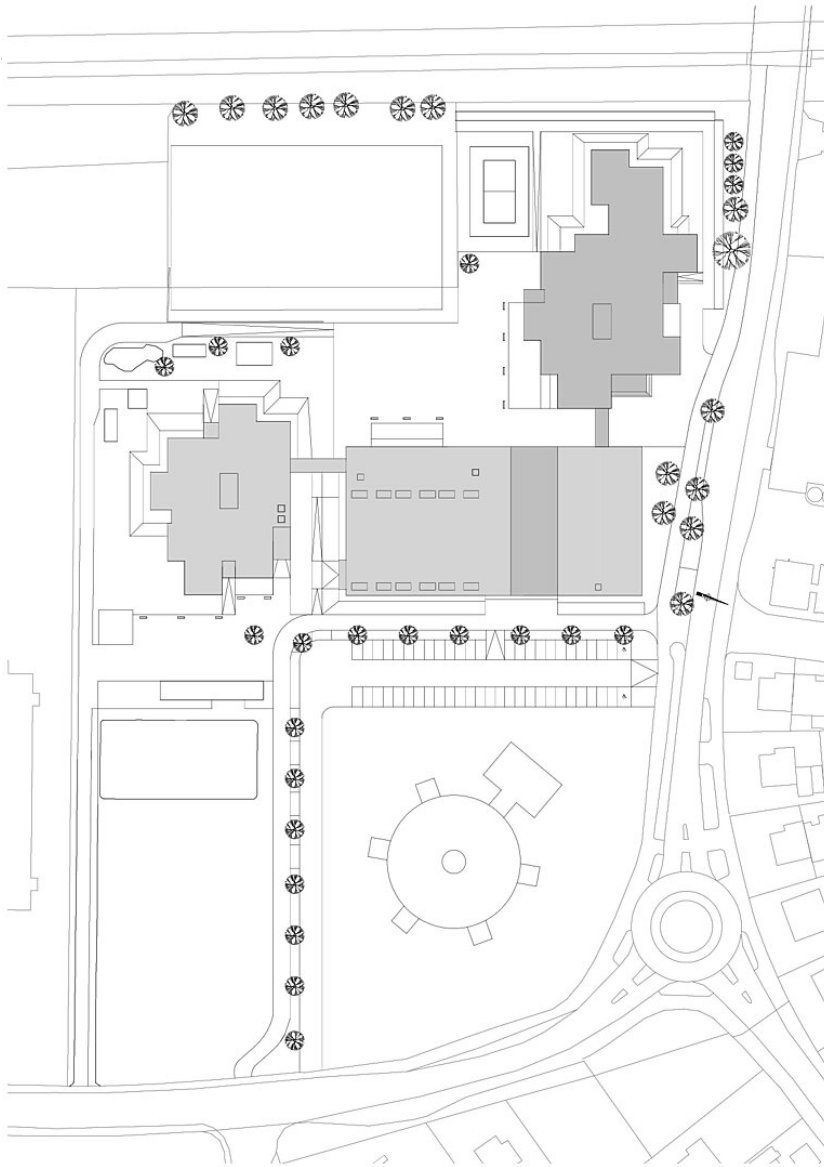
## NACHHALTIGKEIT

Kennzahlen Energie-Ausweis:  
14,68 kWh/m<sup>3</sup>a – Volksschule  
11,69 kWh/m<sup>3</sup>a – Klassentrakt Neubau  
15,04 kWh/m<sup>3</sup>a – Mittelschule  
11,14 kWh/m<sup>3</sup>a – Turnhalle Neubau  
13,61 kWh/m<sup>3</sup>a – Turnhalle Bestand

## AUSFÜHRENDE FIRMEN:

Baumeister: Jägerbau GmbH, Schruns  
Spengler: Ganath Spenglerei GmbH, Feldkirch  
Abdichtungen: BAM-Beschichtungen & Abdichtungen, Götzis  
Metallfassade: Battisti GmbH, Sulz  
Keramikfassade: Moeding Keramikfassaden GmbH, Marklkofen, DT; Tomaselli Gabriel Bau GmbH, Nenzing; Entner, Frastanz; Spiegel, Dornbirn; Fassadentechnik, St. Gallen; Hiltiton, Götzis  
Fassadenunterkonstruktion: Allface Befestigungstechnologie GmbH, Leobersdorf; Gasser Fassadentechnik, CH  
Lamellen: RODA Montage und Handels GmbH, Lustenau  
Verputzfassade: Wolf Dach und Wand GesmbH&CoKG, Dornbirn; Farben Krista GmbH&CoKG, Frastanz  
Fenster: Wick Norm, Linz; Josef Feuerstein GmbH&CoKG; Schertler-Alge GmbH  
Installateur: Dorf-Installationstechnik GmbH, Feldkirch; Markus Stolz GmbH&CoKG, Feldkirch  
Elektro: Simens Bacon GmbH&CoKG, Innsbruck, Bregenz; EVVA, Feldkirch  
Aufzug: Dopplmayr, Wolfurt; Kone, Dornbirn

Schulzentrum Oberau

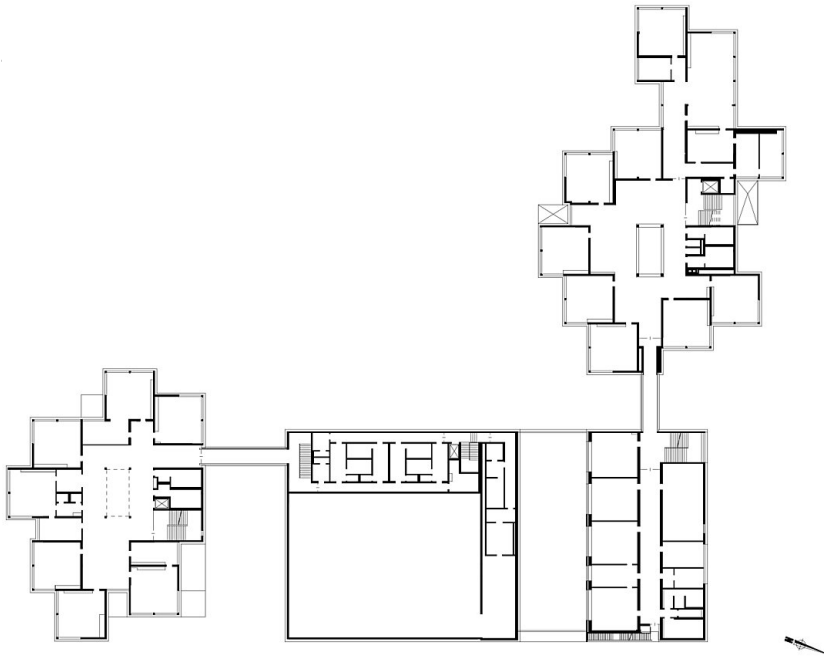


Lageplan

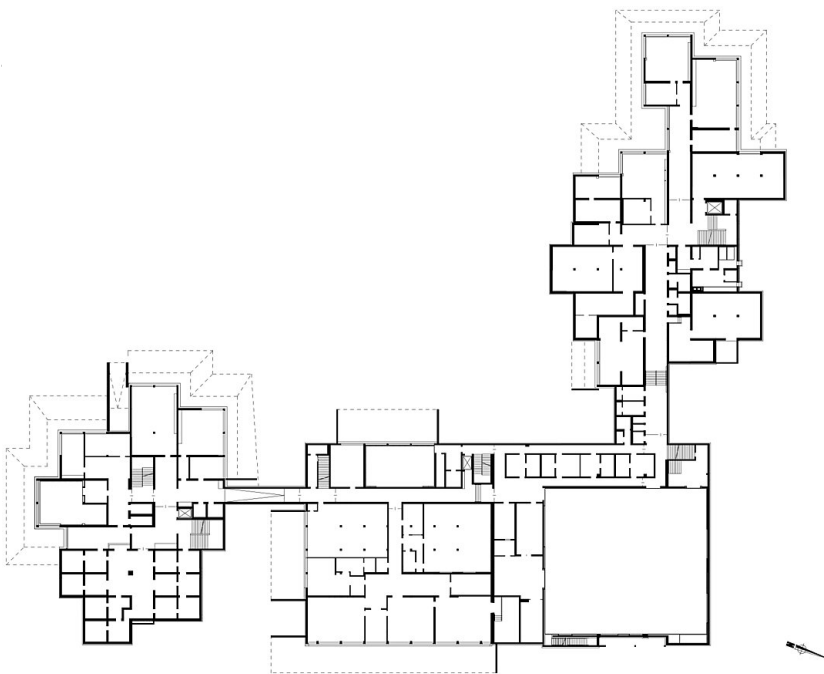


Grundriss EG

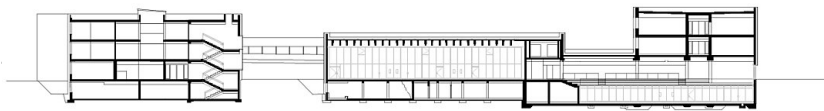
Schulzentrum Oberau



Grundriss OG1



Grundriss UG



Längsschnitt