



© Kurt Kuball

Der Musikverein Zwettl wurde im Jahr 1887 gegründet. Der Namensgeber C.M. Ziehrer war ein bedeutender Komponist und Militärkapellmeister. Der bisherige Probenraum im Dachgeschoß des Stadtamtes entsprach weder der überregionalen Bedeutung des Musikvereines noch den akustischen Anforderungen. Nachdem auch das Stadtamt selbst in funktionaler Hinsicht den zeitgemäßen Anforderungen an ein modernes Verwaltungsgebäude nur mehr ungenügend entsprach, beschloss die Stadtgemeinde Zwettl 2009 die Durchführung eines geladenen Architekturwettbewerbes zur Neustrukturierung. Als Begründung für das einstimmige Siegerprojekt von franz wurde vor allem die Auslagerung des Musikvereines auf den Vorplatz angeführt, darüber hinaus wurde das Gesamtkonzept als wirtschaftlichste Lösung von allen Beiträgen gewertet.

Durch die Auslagerung des Musikvereines wird im Bestandsgebäude Platz geschaffen. Die Positionierung des neuen Gebäudes fasst den bisher nicht definierten Platz und bewirkt eine Aufwertung der Eingangssituation in das Stadtamt. Um die akustischen Anforderungen der Musiker:innen und die maximalen Förderkriterien des Landes Niederösterreich zu erfüllen, muss der Probenraum eine lichte Raumhöhe von fünf Meter und eine Fläche von Quadratmeter pro MusikerIn aufweisen. Diese Parameter definierten das Volumen des neuen Baukörpers.

Vom Vorplatz führt eine Treppe zum Eingangsbereich. Die Einrichtung des Aufenthaltsraumes wurde von den Mitgliedern des Musikvereines in Eigenleistung bewerkstelligt, wodurch die Identifikation mit ihrem Gebäude gestärkt und Kosten gespart werden konnten. Das Obergeschoss ist ausschließlich dem Probenraum vorbehalten. Die gleichmäßige natürliche Belichtung erfolgt von oben über Lichtkuppeln. Die raumakustischen Maßnahmen sollten den Raum nicht dominieren und wurden in einem Spiel aus gelochten und glatten weißen Wandverkleidungen ausgeführt. Umso signifikanter tritt der Probenraum nach außen in Erscheinung: In seiner zeitgemäßen, reduzierten kubischen Formensprache bildet der Neubau einen bewussten Kontrapunkt zum benachbarten Stadtamt. Die Fassadengestaltung in Form von goldfarbenen, karoförmigen Aluminiumverbundplatten wurde von den Blechblasinstrumenten und dem Muster der Trachten des Musikvereines abgeleitet.

## Musikverein Zwettl

Gartenstraße 3  
3910 Zwettl, Österreich

ARCHITEKTUR  
**franz zt gmbh**

BAUHERRSCHAFT  
**Stadtgemeinde Zwettl-NÖ**

TRAGWERKSPLANUNG  
**Johann Zehetgruber**

ÖRTLICHE BAUAUFSICHT  
**Stadtgemeinde Zwettl-NÖ**

FERTIGSTELLUNG  
**2013**

SAMMLUNG  
**ORTE architekturnetzwerk  
niederösterreich**

PUBLIKATIONSdatum  
**3. November 2017**



© Kurt Kuball



© Kurt Kuball



© Kurt Kuball

**Musikverein Zwettl**

(Text: Architekten, red. bearbeitet)

## DATENBLATT

Architektur: franz zt gmbh (Robert Diem, Erwin Stättner)  
 Bauherrschaft, örtliche Bauaufsicht: Stadtgemeinde Zwettl-NÖ  
 Mitarbeit ÖBA: Herr Meisner  
 Tragwerksplanung: Johann Zehetgruber  
 Fotografie: Kurt Kuball

Statik: Zehetgruber Johann, Zwettl  
 Bauphysik: Fa. Burian ZT GmbH, 2620 Wartmannstetten  
 HKLSE, BPS Engineering, 1120 Wien

Funktion: Theater und Konzert

Wettbewerb: 2009  
 Planung: 2012  
 Ausführung: 2012 - 2013

Grundstücksfläche: 3.606 m<sup>2</sup>  
 Bruttogeschossfläche: 370 m<sup>2</sup>  
 Nutzfläche: 320 m<sup>2</sup>  
 Bebaute Fläche: 195 m<sup>2</sup>  
 Umbauter Raum: 1.950 m<sup>3</sup>  
 Baukosten: 780.000,- EUR

## NACHHALTIGKEIT

Energiesysteme: Fernwärme  
 Materialwahl: Stahlbeton, Überwiegende Verwendung von HFKW-freien Dämmstoffen

## AUSFÜHRENDE FIRMEN:

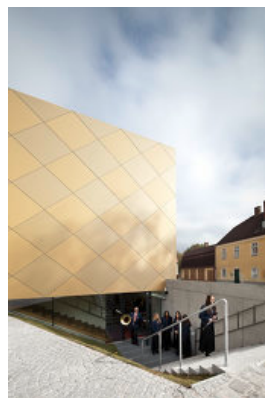
ÖBA: Stadtgemeinde Zwettl, Bauabteilung, Zwettl (Mitarbeit: Herr Meisner)

## PUBLIKATIONEN

bba Magazin 5/2016  
 Best Architects '15  
 Best of Austria 2014-2015



© Kurt Kuball



© Kurt Kuball



© Kurt Kuball

**Musikverein Zwettl**

Atlas of european architecture 2015  
AIT 2014  
Die Presse - Kulturmagazin 4/2014  
Archipendium Kalender 2013

AUSZEICHNUNGEN  
2015 best architects



© Kurt Kuball



© Kurt Kuball

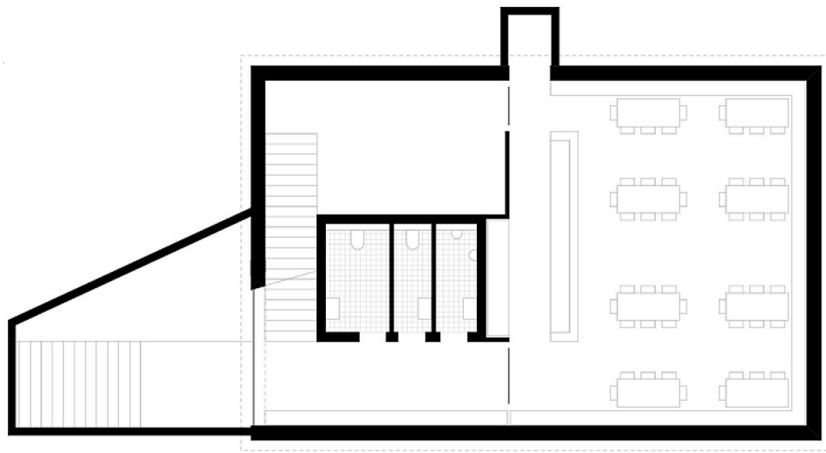


© Kurt Kuball

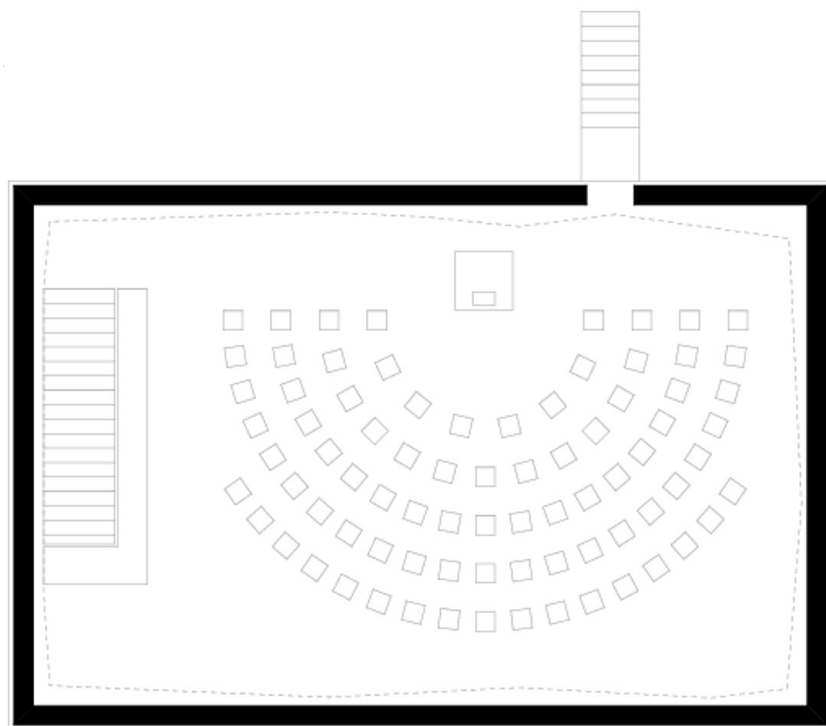
Musikverein Zwettl



Lageplan

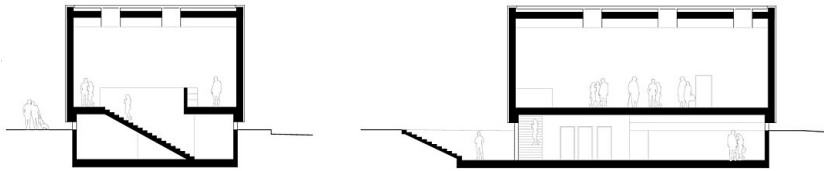


Grundriss EG

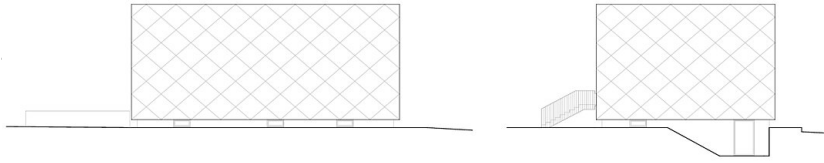


Grundriss OG

**Musikverein Zwettl**



Schnitte



Ansichten

01 . . . . . 05