



© Philipp Kreidl

Konferenzhotel Stollhof

Hauptstraße 38
2724 Stollhof-Hohe Wand, Österreich

ARCHITEKTUR
cp architektur

BAUHERRSCHAFT
Greenwell GmbH

TRAGWERKSPLANUNG
Brand Zivilingenieure und Architekten

FERTIGSTELLUNG
2013

SAMMLUNG
newroom

PUBLIKATIONSdatum
3. März 2019



Konferenz- und Coachingcenter für multinationale Firmen

Die Ausformung der Architektur stellt eine Symbiose zwischen Landschaft- und Gebäudetopografie her. Die Dramatik des Standorts wird durch die Wechselwirkung von gegenüberliegenden Gebäuden – Gästehäuser, Konferenzhaus, Herrenhaus, Stadel – von Nah- und Fernblick, von Enge und Weite betont. Mit dem Betreten der Anlage beginnt ein visuelles Landschaftserlebnis.

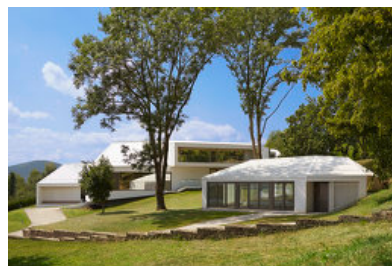
Die Funktionsanordnung in mehreren Gebäuden ermöglicht die Bespielung des Gesamtareals und integriert die Bestandsgebäude in die Konferenzanlage. Die Anordnung der Baukörper fasst diese mit Wiese, Bergland und der Hohen Wand zu einem übergeordneten Ganzen zusammen.

Die Übernahme der Geländetopografie in die Baukörperausformung - die Anpassung der Gebäude und der Dachneigung, ansteigende Rampen - widerspiegelt die Wahrnehmung des Geländes. Das Satteldach - die bestimmende Dachform der Bestandgebäude - wird in moderner Formsprache mit zum Landschaftsraum sich öffnenden Gauben verfremdet.

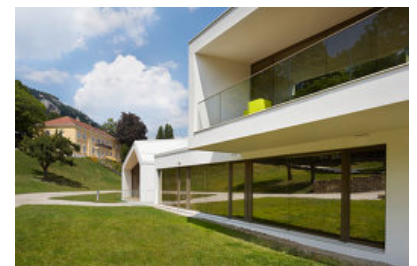
Die Außenraumgestaltung nimmt mit ihren Wegführungen die Topografie auf und verbindet die einzelnen Funktionsbereiche. Unberührte Übergangszonen – Wiesen, Obstthaine und Feldwege - wahren den vorgefundenen Charakter der Landschaft. Die Verwendung von Holz stellt den Bezug zum traditionellen Baustoff der Umgebung her. Der dezente Einsatz der Materialien – weiße Holz-Vertikallamellen, weißes Wellblechdach, beige graue Holz-Horizontallamellen und Betonrampen – unterstützen den schwebenden Charakter der Baupörper. (Nach einem Text des Architekten)



© Philipp Kreidl



© Philipp Kreidl



© Philipp Kreidl

Konferenzhotel Stollhof

DATENBLATT

Architektur: cp architektur (Christian Prasser)
 Mitarbeit Architektur: Maria Priebe (Projektleitung)
 Bauherrschaft: Greenwell GmbH
 Tragwerksplanung: Brand Zivilingenieure und Architekten (Werner Brand)
 Fotografie: Philipp Kreidl

Holzbau: RD HAUS® , Rýmařov (Cz) - Wien – Berlin
 Bauphysik: Amip-Industrial Engineering GmbH
 Wassertechnik: IBL-ZT GmbH
 Haustechnikentwurf: HTB-plan
 Haustechnikentwurf: gb-plan

Funktion: Hotel und Gastronomie

Planung: 01/2009
 Ausführung: 06/2010 - 12/2013

Grundstücksfläche: 10.184 m²
 Nutzfläche: 2.527 m²

NACHHALTIGKEIT

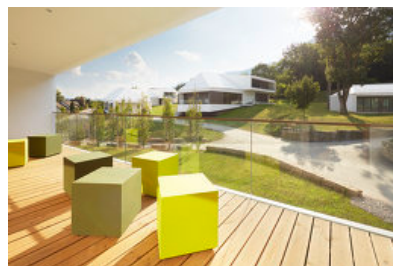
Die Konferenzanlage weist einen Gesamt-Heizwärmebedarf von HWB=12,65kWh/m³a auf, aufgedgliedert auf die Gebäude ergeben sich ein Heizwärmebedarf für Gebäude I HWB=13,67kWh/m³a, Gebäude II HWB=14,53kWh/m³a und Gebäude III HWB=9,92kWh/m³a. Fenster und Türen sind in Holz und Holz-Aluminium mit einer 2-Scheiben-Wärmeschutzverglasung ausgeführt. Zur Gewährung eines durchgängigen Bauteilprinzips ist der gesamte Dachraum als Warmdach realisiert. Zur Vermeidung sommerlicher Überwärmung erfolgt die Verschattung der Fenster des Beherbergungsgebäudes durch Vordächer und auskragende Decken. Fenster und Fenstertüren des Konferenzgebäudes sind mit innen- und außenliegenden Verschattungssystemen ausgeführt. Zur Verbesserung des Raumklimas sind sämtliche Boden- und Geschossdecken in Nassestrich hergestellt.

Wärmeversorgung

Der Gebäudekomplex wird von einer Pellets-Zentralheizung Gesamtleistung 220kW



© Philipp Kreidl



© Philipp Kreidl



© Philipp Kreidl

Konferenzhotel Stollhof

mit Wärme versorgt. Der Pelletsanlage samt Pelletslagerraum ist im Kellergeschoss des Gebäude III untergebracht. Die Beheizung der Gebäude erfolgt ausschließlich mit Fußbodenheizung. Die Warmwasserbereitung erfolgt dezentral über sogenannte Wohnungsstationen im Durchlaufprinzip. Als Wärmeträger wird das Heizungswasser der Pelletsheizung verwendet.

Belüftung

Die Beherbergungsräume sind über öffentbare Fenster und alle innenliegenden Räume mechanisch be- und entlüftet. Speiseraum, Fitness und Seminar sind mit einer mechanischen Be- und Entlüftung ausgestattet, wobei ein ca. 4-facher stündlicher Raumlufwechsel für die Dimensionierung der Luftförderleistung der mechanischen Lüftungsanlage herangezogen wird. Die mechanischen Lüftungsanlagen sind mit Wärmerückgewinnung sowie mit Heiz- und Kühlregistern zur Luftvorwärmung ausgestattet.

Heizwärmebedarf: 12,7 kWh/m³a (Energieausweis)

Energiesysteme: Heizungsanlage aus biogenen Brennstoffen, Lüftungsanlage mit Wärmerückgewinnung

Materialwahl: Holzbau, Mischbau, Überwiegende Verwendung von Dämmstoffen aus nachwachsenden Rohstoffen, Vermeidung von PVC für Fenster, Türen, Vermeidung von PVC im Innenausbau

AUSFÜHRENDE FIRMEN:

Holzbau: RD HAUS®, Rýma?ov (Cz) - Wien – Berlin

PUBLIKATIONEN

2019 Herzblut - 150 Positionen zur Architektur in und um Österreich, architektur in progress 1997-2017, Band 01: Antworten finden, Christine Müller, ISBN 978-3-903228-98-6, Wien S. 64-65

2018 Architektur & BAU Forum/Forum Innovationen: Reflexionen zum Phänomen Hotel als Ruhe- und Arbeitsort, Nr. 10, Susanne Karr, Wien, S. 17

2015 architektur aktuell: Der Architekt als Regisseur, Nr. 428, Wien, S. 96-107

2015 CUBE Magazin: In Einklang gebracht - Ein Konferenz- und Coachingcenter, das sich der Landschaft und den Menschen widmet, Nr. 3/2015, Wien, S. 20-21



© Philipp Kreidl



© Philipp Kreidl



© Philipp Kreidl

Konferenzhotel Stollhof

2014 Rat für Formgebung: iconic awards 2014 ausgezeichnet, Die ganze Welt der Architektur, 06/2014, Frankfurt am Main/D, S. 136-137

2014 hotelstyle & gastro: Verborgene Schlichtheit, Walter Laser, Heft 6A, 09/2014, Perchtoldsdorf, S. 30-37

2014 architektur.aktuell: Plain & Pure, Konferenzhotel Stollhof, Niederösterreich, Teambuilding im Grünen, Matthias Boeckl, Nr. 409, 4/2014, Wien, S. 56-65

AUSZEICHNUNGEN

2014: NÖ Holzbaupreis, Anerkennung

2014: Iconic Awards 2014, Winner, Kategorie Architecture/Domestic

In nextroom dokumentiert:

Holzbaupreis Niederösterreich 2014, Anerkennung

WEITERE TEXTE

Konferenzhotel Stollhof, newroom, Montag, 19. Mai 2014



© Philipp Kreidl

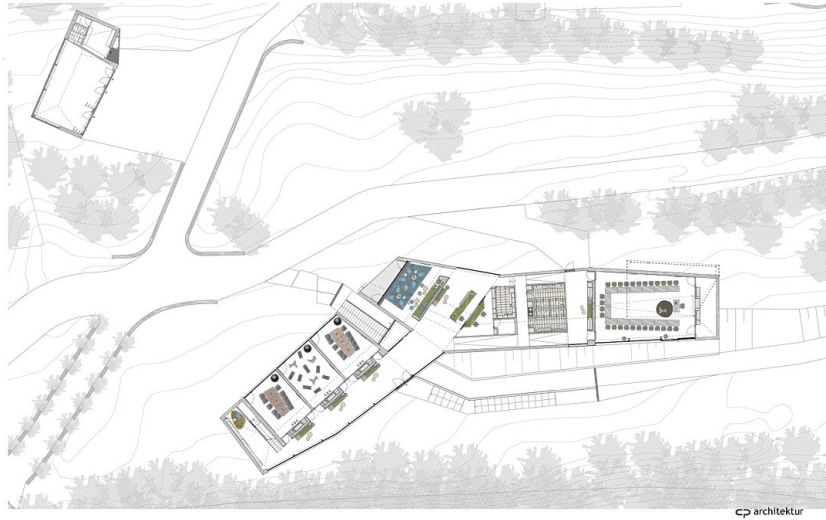


© Philipp Kreidl

Konferenzhotel Stollhof



Lageplan

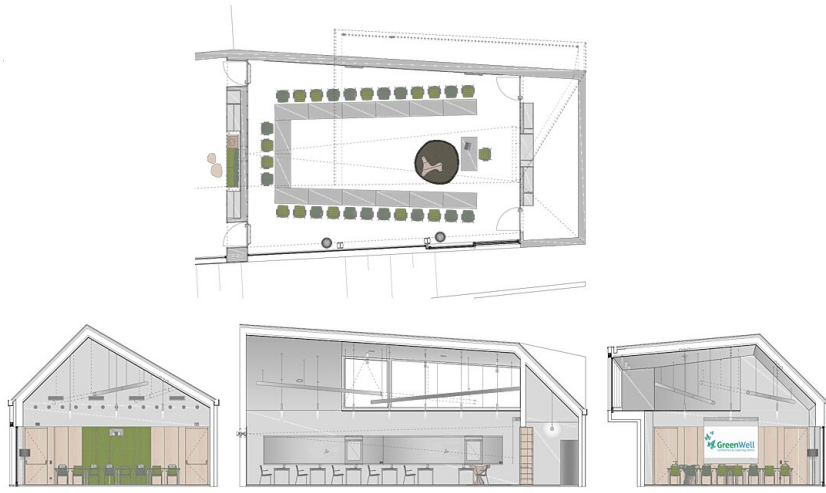


Grundriss EG III+IV



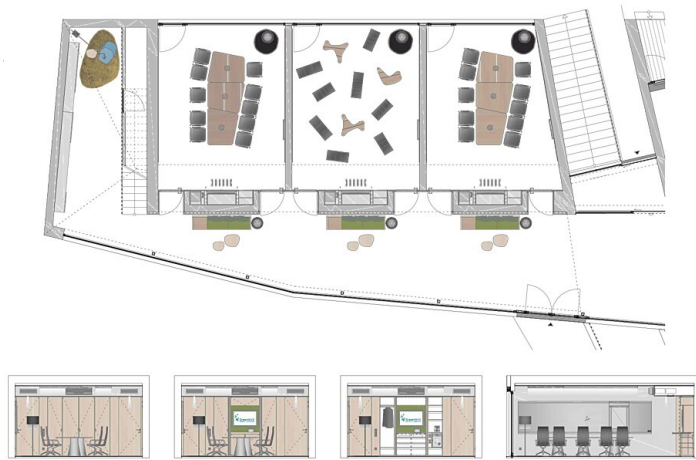
Grundriss EG I+II

Konferenzhotel Stollhof



architektur

Grundriss & Ansichten Seminar IV



architektur

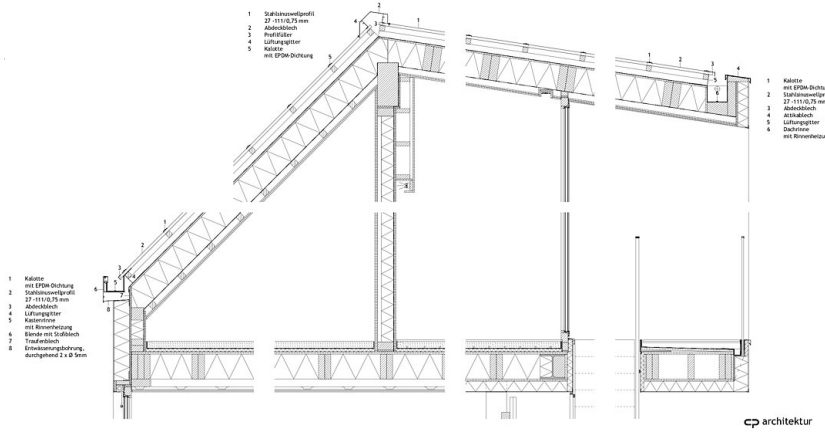
Grundriss & Ansichten Seminar I-III



architektur

Grundriss & Ansichten Zimmer Modul I+II

Konferenzhotel Stollhof



Detailschnitt